

# REPORTE DE INCIDENCIA DELICTIVA DEL MUNICIPIO DE CUAUHTÉMOC



Observatorio  
Ciudadano

Prevención  
Seguridad  
Justicia  
Cuauhtémoc

**FICOSEC**  
Cuauhtémoc

Marzo 2020

# Misión

---

Articular a la sociedad para incidir en políticas públicas e intervenciones sociales y su cumplimiento, para mejorar la calidad de vida en seguridad y justicia.

Observar el actuar de la sociedad civil y de las autoridades, generando información y conocimiento

*Reporte de Incidencia Delictiva del Municipio de Cuauhtémoc*, año 4, núm. 66, marzo 2020, es una publicación mensual editada por Ficosec, en calle Reforma, núm. 1212, colonia Centro, C.P. 31500, ciudad Cuauhtémoc, Chihuahua, México, teléfono (625) 582-07-10, publicado en: <http://observatoriochihuahua.org/productos/reporte-de-incidencia-delictiva/cuauhtemoc/> Editor responsable: Édgar Alí González Reyes. Reserva de derechos al uso exclusivo número: 04-2019-032314352500-203, ISSN: en trámite, ambos otorgados por el Instituto Nacional de Derechos de Autor. Responsable de la última actualización de este número: Dulce Carolina López Ayala.

Las opiniones expresadas aquí no necesariamente reflejan la postura del editor de la publicación.

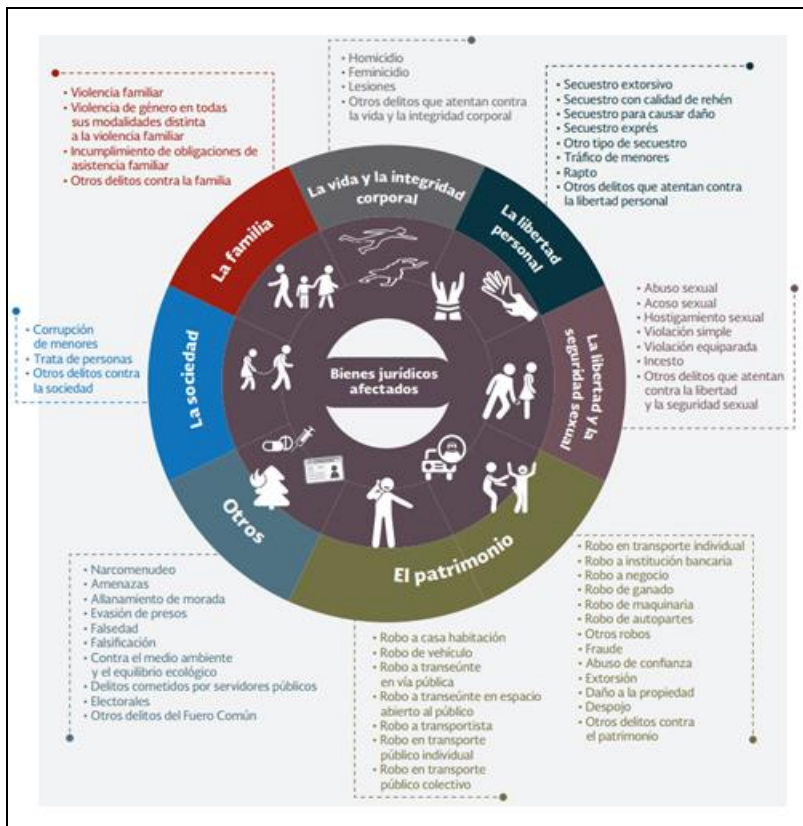
Queda prohibida la reproducción total o parcial de contenidos o imágenes de esta publicación sin previa autorización o sin dar el crédito correspondiente.

# Introducción

Un bien jurídico hace referencia a los bienes, tanto materiales como inmateriales, que son efectivamente protegidos a través de nuestras leyes y normas, es decir, son valores legalizados: la salud, la vida, entre otros.

El Secretariado Ejecutivo del Sistema Nacional de Seguridad Pública (SESNSP) implementó, a partir del reporte de mayo de 2017 una nueva metodología de clasificación de los delitos en siete categorías: la vida y la integridad corporal; la libertad personal; la libertad y seguridad sexual; el patrimonio; la sociedad; la familia y otros, en referencia a los bienes jurídicos afectados, reorganizados como muestra el gráfico.

El presente reporte no pretende abordar los 53 tipos de delitos; no obstante, sí busca mostrar el comportamiento de las denuncias y/o carpetas de investigación de aquellos que generan mayor impacto en la sociedad.



Fuente: SESNSP, 2019.

# ÍNDICE

---

• <b>Incidencia delictiva en denuncias</b>	04
• <b>Tasas de denuncias por cada 100 mil habitantes</b>	06
• <b>Delitos contra la vida y la integridad corporal</b>	
○ Homicidio doloso	08
○ Lesiones dolosas	10
• <b>Delitos contra otros bienes jurídicos</b>	
○ Narcomenudeo	12
• <b>Delitos contra la libertad personal</b>	
○ Secuestro	14
• <b>Delitos contra el patrimonio</b>	
○ Extorsión	16
○ Robo a casa habitación	18
○ Robo de vehículo	20
○ Robo a transeúnte	22
○ Robo a negocio	24
• <b>Delitos contra la familia</b>	
○ Violencia familiar	26
• <b>Delitos contra la libertad y seguridad sexual</b>	28
• <b>Delitos contra la sociedad</b>	31
• <b>Mapa zonas de Fiscalía y nota metodológica</b>	33



# Incidencia delictiva en denuncias

Denuncias y/o carpetas de investigación de marzo 2020

Delito	México	Edo. Chihuahua	Chihuahua	Cuauhtémoc	Delicias	Hidalgo del Parral	Juárez	Nuevo Casas Grandes
Homicidio doloso	2692	224	31	10	1	4	144	1
Lesiones dolosas	13769	378	68	14	8	17	212	4
Narcomenudeo	6783	496	56	29	4	4	399	0
Varios/ Libertad personal *	1826	57	15	10	0	2	19	0
Secuestro	73	3	0	0	0	0	2	0
Extorsion	671	1	0	0	0	0	1	0
Robo a casa	5700	169	25	19	33	16	53	2
Con violencia	595	8	2	1	0	0	3	0
Robo a vehiculo	13542	402	75	2	19	12	273	2
Con violencia	5158	63	6	0	1	0	50	0
Robo a transeunte	6359	54	11	3	4	5	27	1
Con violencia	5002	19	5	2	1	1	10	0
Robo a negocio	8334	163	40	11	13	5	82	2
Con violencia	4279	20	7	4	1	0	7	0
Violencia familiar y de género	20527	897	275	34	39	56	412	9
Varios/ La libertad y seguridad sexual *	5786	302	95	11	11	9	123	6
Varios/ sociedad *	313	9	1	0	1	0	4	0

\* Los delitos que se incluyen en estas categorías se desagregan en páginas subsecuentes.

# Incidencia delictiva en denuncias

Denuncias y/o carpetas de investigación de diciembre 2015 a marzo 2020

Delito	Prom 2015	Total 2015	Prom 2016	Total 2016	Prom 2017	Total 2017	Prom 2018	Total 2018	Ene. 19	Feb. 19	Mar. 19	Abr. 19	May. 19	Jun. 19	Jul. 19	Ago. 19	Sep. 19	Oct. 19	Nov. 19	Dic. 19	Prom 2019	Total 2019	Ene. 20	Feb. 20	Mar. 20	Abr. 20	May. 20	Jun. 20	Jul. 20	Ago. 20	Sep. 20	Oct. 20	Nov. 20	Dic. 20	Prom 2020	Total 2020
Homicidio doloso (eventos)	3.3	39	2.4	29	7.3	88	8.1	97	10	13	7	7	17	14	16	7	12	12	7	11	11.1	133	10	10	10	-	-	-	-	-	-	-	-	10.0	30	
Lesiones dolosas	9.0	108	8.9	107	14.3	171	14.3	171	15	20	14	18	27	18	30	18	29	16	14	15	19.5	234	20	11	14	-	-	-	-	-	-	-	-	15.0	45	
Narcomenudeo	1.6	19	1.8	21	9.7	116	11.3	135	20	4	6	15	24	9	11	12	10	10	1	4	10.5	126	3	17	29	-	-	-	-	-	-	-	-	16.3	49	
Varios/ Libertad personal *	2.4	29	2.5	30	4.5	54	5.2	62	9	2	6	3	5	5	6	11	5	12	5	9	6.5	78	10	9	10	-	-	-	-	-	-	-	-	9.7	29	
Secuestro	0.1	1	0.0	0	0.1	1	0.1	1	0	0	0	1	0	0	0	0	0	0	0	0	0.1	1	0	0	0	-	-	-	-	-	-	-	-	0.0	0	
Extorsion	0.0	0	0.1	1	0.2	2	0.0	0	0	0	0	0	1	0	0	2	0	0	0	0	0.2	2	0	0	0	-	-	-	-	-	-	-	-	0.0	0	
Robo a casa	16.4	197	12.6	151	19.2	230	18.3	219	29	27	30	23	23	7	22	14	24	16	24	24	21.9	263	20	17	19	-	-	-	-	-	-	-	-	18.7	56	
Con violencia	0.8	9	0.3	4	0.8	9	0.7	8	0	1	1	0	2	0	0	0	0	1	1	0	0.5	6	1	0	1	-	-	-	-	-	-	-	-	0.7	2	
Robo a vehiculo	7.5	90	5.3	63	6.4	77	8.2	98	10	10	4	5	6	8	10	6	9	4	5	11	7.3	88	13	6	2	-	-	-	-	-	-	-	-	7.0	21	
Con violencia	0.9	11	1.0	12	1.3	15	0.8	9	4	4	1	2	1	0	1	2	0	1	0	1	1.4	17	3	3	0	-	-	-	-	-	-	-	-	2.0	6	
Robo a transeunte	3.1	37	3.4	41	1.6	19	2.7	32	4	1	6	3	0	5	1	7	3	3	2	2	3.1	37	2	3	3	-	-	-	-	-	-	-	-	2.7	8	
Con violencia	1.9	23	1.8	21	1.6	19	1.5	18	2	1	4	1	0	4	1	3	2	3	1	1	1.9	23	1	2	2	-	-	-	-	-	-	-	-	1.7	5	
Robo a negocio	4.7	56	4.5	54	7.3	88	7.4	89	15	12	13	7	10	12	13	9	11	6	16	10	11.2	134	14	10	11	-	-	-	-	-	-	-	-	11.7	35	
Con violencia	1.0	12	0.7	8	1.0	12	2.5	30	7	4	6	3	2	6	3	5	4	2	4	0	3.8	46	3	3	4	-	-	-	-	-	-	-	-	3.3	10	
Violencia familiar y de género *	22.3	267	21.8	261	32.3	387	33.3	399	25	30	27	35	33	24	38	48	48	42	19	24	32.8	393	24	34	34	-	-	-	-	-	-	-	-	30.7	92	
Varios/ La libertad y seguridad sexual *	5.7	68	5.4	65	7.6	91	9.3	111	13	4	14	10	11	14	12	10	13	11	7	9	10.7	128	12	9	11	-	-	-	-	-	-	-	-	10.7	32	
Varios/ sociedad *	0.3	4	0.4	5	0.4	5	0.2	2	0	2	2	0	0	1	1	0	0	0	0	1	0.6	7	0	0	0	-	-	-	-	-	-	-	-	0.0	0	

\* Los delitos que se incluyen en estas categorías se desagregan en páginas subsecuentes.

# Tasas de denuncias por cada 100 mil habitantes

Tasa de denuncias por cada 100mil habitantes de marzo 2020

Delito	México	Edo. Chihuahua	Chihuahua	Cuauhtémoc	Delicias	Hidalgo del Parral	Juárez	Nuevo Casas Grandes
Homicidio doloso (eventos)	2.1	5.8	3.2	5.4	0.6	3.3	9.7	1.4
Lesiones dolosas	10.8	9.7	7.1	7.5	5.0	14.0	14.2	5.8
Narcomenudeo	5.3	12.8	5.9	15.6	2.5	3.3	26.8	0.0
Varios/ Libertad personal *	1.4	1.5	1.6	5.4	0.0	1.7	1.3	0.0
Secuestro	0.1	0.1	0.0	0.0	0.0	0.0	0.1	0.0
Extorsión	0.5	0.0	0.0	0.0	0.0	0.0	0.1	0.0
Robo a casa	4.5	4.4	2.6	10.2	20.7	13.2	3.6	2.9
Con violencia	0.5	0.2	0.2	0.5	0.0	0.0	0.2	0.0
Robo a vehículo	10.7	10.4	7.9	1.1	11.9	9.9	18.3	2.9
Con violencia	4.1	1.6	0.6	0.0	0.6	0.0	3.4	0.0
Robo a transeunte	5.0	1.4	1.2	1.6	2.5	4.1	1.8	1.4
Con violencia	3.9	0.5	0.5	1.1	0.6	0.8	0.7	0.0
Robo a negocio	6.6	4.2	4.2	5.9	8.1	4.1	5.5	2.9
Con violencia	3.4	0.5	0.7	2.2	0.6	0.0	0.5	0.0
Violencia familiar y de género	16.2	23.1	28.8	18.3	24.4	46.2	27.7	13.0
Varios/ La libertad y seguridad sexual *	4.6	7.8	10.0	5.9	6.9	7.4	8.3	8.7
Varios/ Sociedad *	0.2	0.2	0.1	0.0	0.6	0.0	0.3	0.0

\* Los delitos que se incluyen en estas categorías se desagregan en páginas subsecuentes.

# Tasas de denuncias por cada 100 mil habitantes

Tasa de denuncias por cada 100mil habitantes de diciembre del 2015 a marzo del 2020

Delito	Dic. 15	Dic. 16	Dic. 17	Dic. 18	Ene. 19	Feb. 19	Mar. 19	Abr. 19	May. 19	Jun. 19	Jul. 19	Ago. 19	Sep. 19	Oct. 19	Nov. 19	Dic. 19	Ene. 20	Feb. 20	Mar. 20	Abr. 20	May. 20	Jun. 20	Jul. 20	Ago. 20	Sep. 20	Oct. 20	Nov. 20	Dic. 20	
Homicidio doloso (eventos)	22.2	16.9	48.9	52.8	51.7	53.8	54.4	54.9	57.1	62.5	66.9	65.8	69.1	70.1	69.6	72.3	71.6	70.0	71.6	-	-	-	-	-	-	-	-	-	-
Lesiones dolosas	69.0	60.2	95.1	94.0	94.6	101.1	100.1	100.6	106.6	96.2	111.5	113.1	120.7	121.3	125.6	127.2	128.7	123.8	123.8	-	-	-	-	-	-	-	-	-	-
Narcomenudeo	10.8	11.8	64.5	74.2	78.8	71.8	70.7	72.3	79.4	74.5	77.8	80.5	82.1	78.3	73.4	68.5	58.7	65.7	78.1	-	-	-	-	-	-	-	-	-	-
Varios/ Libertad personal *	16.0	16.3	30.0	34.1	34.3	32.1	31.0	29.9	29.4	28.3	31.5	37.0	39.2	40.8	40.8	42.4	42.5	46.3	48.5	-	-	-	-	-	-	-	-	-	-
Secuestro	0.0	0.0	0.6	0.5	0.5	0.5	0.5	1.1	1.1	1.1	1.1	1.1	1.1	0.5	0.5	0.5	0.5	0.5	0.5	-	-	-	-	-	-	-	-	-	-
Extorsión	0.0	0.6	1.1	0.0	0.0	0.0	0.0	0.0	0.5	0.5	0.5	1.6	1.6	1.6	1.6	1.1	1.1	1.1	1.1	-	-	-	-	-	-	-	-	-	-
Robo a casa	112.3	85.0	127.9	120.4	122.9	133.2	141.4	147.4	153.3	144.6	144.6	140.8	147.4	144.6	147.9	143.0	136.8	131.4	125.5	-	-	-	-	-	-	-	-	-	-
Con violencia	5.1	2.3	5.0	4.4	4.4	4.9	4.9	4.9	5.4	3.8	3.8	3.3	3.3	3.3	3.8	3.3	3.8	3.2	3.2	-	-	-	-	-	-	-	-	-	-
Robo a vehiculo	51.3	35.5	42.8	53.9	53.3	54.4	51.1	52.2	48.4	44.0	47.3	46.2	46.2	44.6	44.6	47.9	49.0	46.8	45.8	-	-	-	-	-	-	-	-	-	-
Con violencia	6.3	6.8	8.3	4.9	6.0	8.2	7.6	8.7	8.2	8.2	8.7	8.7	8.7	9.2	9.2	9.2	8.6	8.1	7.5	-	-	-	-	-	-	-	-	-	-
Robo a transeunte	21.1	23.1	15.6	17.6	18.5	18.5	20.1	20.1	20.1	17.9	19.6	20.7	21.8	21.8	20.7	20.1	18.8	19.9	18.3	-	-	-	-	-	-	-	-	-	-
Con violencia	1.0	4.0	0.0	1.0	2.0	0.0	2.0	2.0	0.0	0.0	0.0	4.0	1.0	0.0	1.0	1.0	1.0	1.0	1.0	-	-	-	-	-	-	-	-	-	-
Robo a negocio	31.9	30.4	48.9	48.9	50.0	53.3	56.0	55.5	58.7	56.0	64.7	66.3	68.5	69.1	71.8	72.9	71.6	70.5	69.5	-	-	-	-	-	-	-	-	-	-
Con violencia	6.8	4.5	6.7	16.5	17.9	18.5	21.8	21.8	21.8	21.2	24.5	26.1	26.6	26.6	26.1	25.0	22.6	22.1	21.0	-	-	-	-	-	-	-	-	-	-
Violencia familiar y de género *	152.3	146.9	215.1	219.3	0.0	0.0	0.0	0.0	0.0	0.0	0.0	0.0	0.0	0.0	0.0	0.0	0.0	0.0	0.0	-	-	-	-	-	-	-	-	-	-
Varios/ La libertad y seguridad sexual *	38.8	36.6	50.6	61.0	64.7	63.1	65.8	65.3	65.3	59.8	66.3	65.8	70.7	72.9	69.6	69.6	68.4	71.1	69.5	-	-	-	-	-	-	-	-	-	-
Varios/ sociedad *	2.3	2.8	2.8	1.1	1.1	2.2	3.3	3.3	3.3	3.3	3.8	3.3	3.3	3.3	3.3	3.8	3.8	2.7	1.6	-	-	-	-	-	-	-	-	-	-

Nota: los números en rojo indican un aumento en la tasa con respecto al mes anterior, los números en verde hacen referencia a una disminución y los números en amarillo indican que la tasa se mantuvo.

\* Los delitos que se incluyen en estas categorías se desagregan en páginas subsecuentes.



# Homicidio doloso

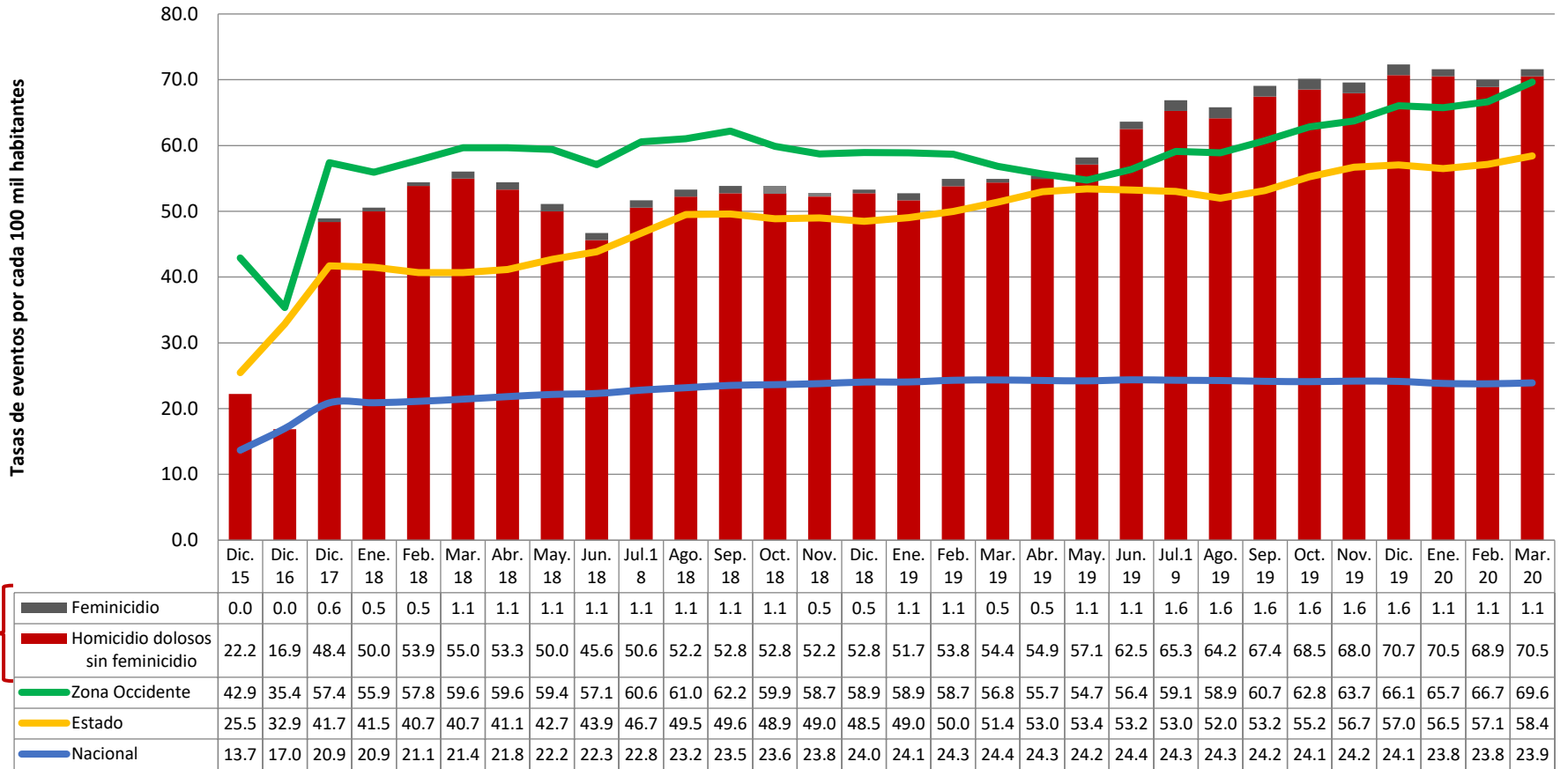
Homicidios dolosos en general	Mes/Año	Mar. 19	Abr. 19	May. 19	Jun. 19	Jul. 19	Ago. 19	Sep. 19	Oct. 19	Nov. 19	Dic. 19	Ene. 20	Feb. 20	Mar. 20
Eventos		7	7	17	14	16	7	12	12	7	11	10	10	10
Homicidios dolosos	Eventos	7	7	16	14	15	7	12	12	7	11	10	10	10
Feminicidios	Eventos	0	0	1	0	1	0	0	0	0	0	0	0	0

CUAUHTÉMOC	2015		2016		2017		2018		2019*		2020*	
	$\bar{x}$	Total	$\bar{x}$	Total	$\bar{x}$	Total	$\bar{x}$	Total	$\bar{x}$	Total	$\bar{X}$	Total
Homicidios dolosos en general	3.3	39	2.5	30	7.3	88	8	97	11	133	10	30
Homicidios dolosos	3.3	39	2.5	30	7.3	87	8.0	96	10.8	130	10.0	30
Feminicidios	0	0	0	0	0	1	0.1	1	0.3	3	0.0	0

$\bar{x}$  Promedio  
\* Enero – marzo 2020

- **Homicidio doloso:** consiste en privar de la vida a una persona. Cuando el delito se comete en su modalidad de dolo implica que esa conducta fue realizada con la intención de cometer un hecho que la ley reconoce como delito (SESNSP, 2019/Código Penal de Chihuahua, 2006).
- **Feminicidio:** comete este delito quien priva de la vida a una mujer por razones de género. Estas razones se pueden presentar: cuando la víctima fue violentada de diversas maneras (física, psicológica, sexual, patrimonial, económica), por misoginia u otras razones (SESNSP, 2019/Código Penal de Chihuahua, 2006).

# Homicidio doloso



# Lesiones dolosas

Lesiones dolosas	Mes/Año	Mar. 19	Abr. 19	May. 19	Jun. 19	Jul. 19	Ago. 19	Sep. 19	Oct. 19	Nov. 19	Dic. 19	Ene. 20	Feb. 20	Mar. 20
	Incidentes	14	18	27	18	30	18	29	16	14	15	20	11	14

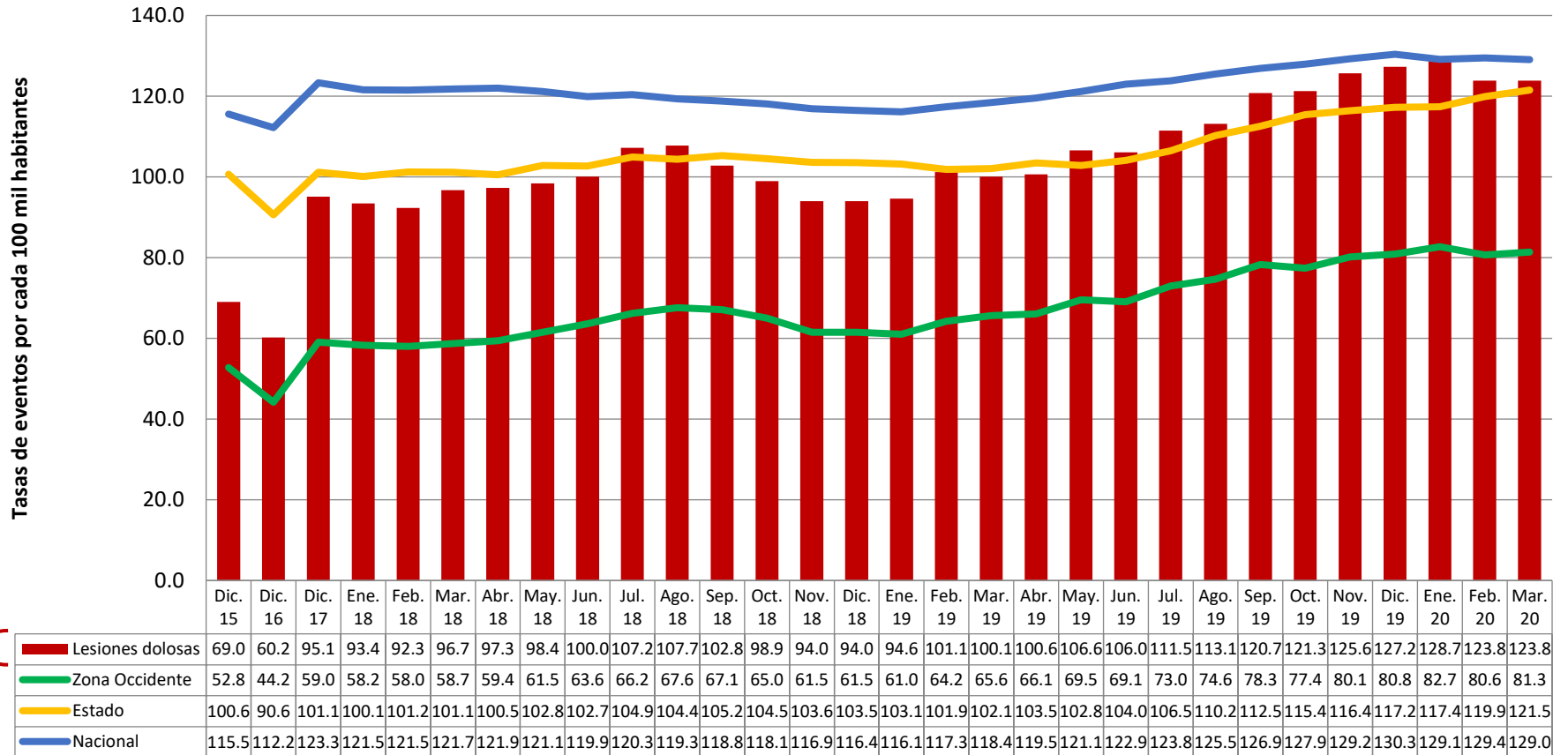
CUAUHTÉMOC	2015		2016		2017		2018		2019*		2020*	
	$\bar{x}$	Total	$\bar{x}$	Total	$\bar{x}$	Total	$\bar{x}$	Total	$\bar{x}$	Total	$\bar{X}$	Total
Lesiones dolosas	10.1	121	8.9	107	14.3	171	14.3	171	19.5	234	15.0	45

$\bar{x}$  Promedio  
\* Enero – marzo 2020

- **Lesiones dolosas:** este delito se comete cuando una persona causa alteración en la salud de otra. El dolo implica que el agresor tenía la intención de cometer tal ilícito (SENSP, 2019/Código Penal de Chihuahua, 2006).

## Delitos contra la vida y la integridad corporal

# Lesiones dolosas



# Narcomenudeo

Narcomenudeo	Mes/Año	Mar. 19	Abr. 19	May. 19	Jun. 19	Jul. 19	Ago. 19	Sep. 19	Oct. 19	Nov. 19	Dic. 19	Ene. 20	Feb. 20	Mar. 20
	Incidentes		4	6	15	24	9	11	12	10	10	1	4	3

CUAUHTÉMOC	2015		2016		2017		2018		2019*		2020*	
	$\bar{x}$	Total	$\bar{x}$	Total	$\bar{x}$	Total	$\bar{x}$	Total	$\bar{x}$	Total	$\bar{x}$	Total
Narcomenudeo	1.6	19	1.8	21	9.7	116	11.3	135	10.5	126	16.3	49

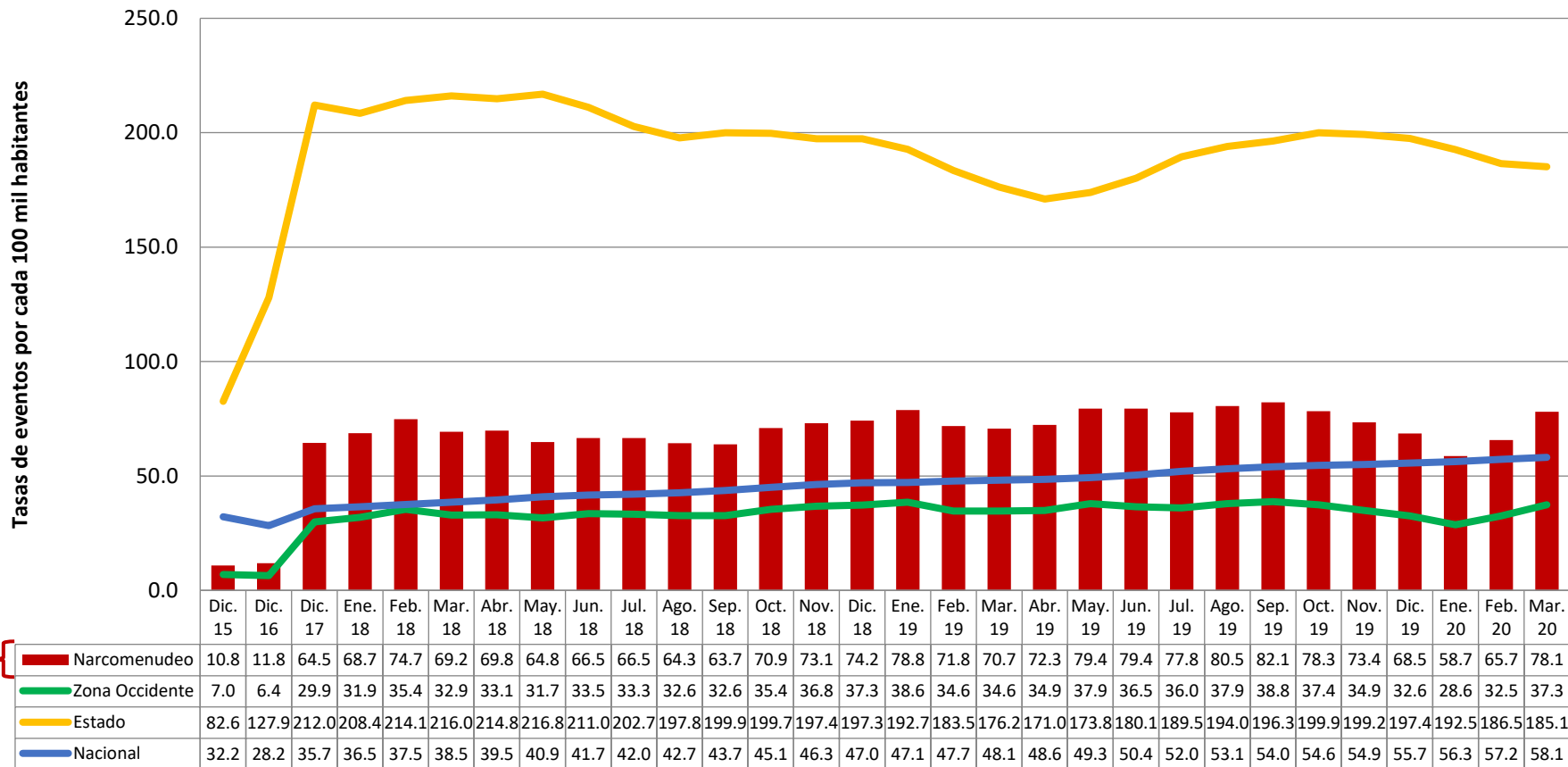
$\bar{x}$  Promedio  
\* Enero – marzo 2020

- **Narcomenudeo:** venta, compra, adquisición y enajenación, así como tenencia o transmisión material de forma directa o indirecta, por cualquier concepto, de estupefacientes, psicotrópicos y demás sustancias o vegetales que determine la Ley General de Salud, siempre y cuando las cantidades sean inferiores y no existan elementos suficientes para presumir delincuencia organizada (SESNP, 2019).



**Delitos contra otros  
bienes jurídicos  
afectados**

# Narcomenudeo



# Delitos contra la libertad personal

Total/Libertad personal	Mes/Año	Mar. 19	Abr.19	May. 19	Jun. 19	Jul.19	Ago.19	Sep. 19	Oct. 19	Nov. 19	Dic. 19	Ene. 20	Feb. 20	Mar. 20
	Incidentes	6	3	5	5	6	11	5	12	5	9	10	9	10
<b>Secuestro</b>	Incidentes	0	1	0	0	0	0	0	0	0	0	0	0	0
<b>Tráfico de menores</b>	Incidentes	0	0	1	0	0	0	0	0	0	0	0	0	0
<b>Rapto</b>	Incidentes	0	0	0	0	0	0	0	0	0	0	0	0	0
<b>Otros delitos que atentan contra la libertad personal</b>	Incidentes	6	2	4	5	6	11	5	12	5	9	10	9	10

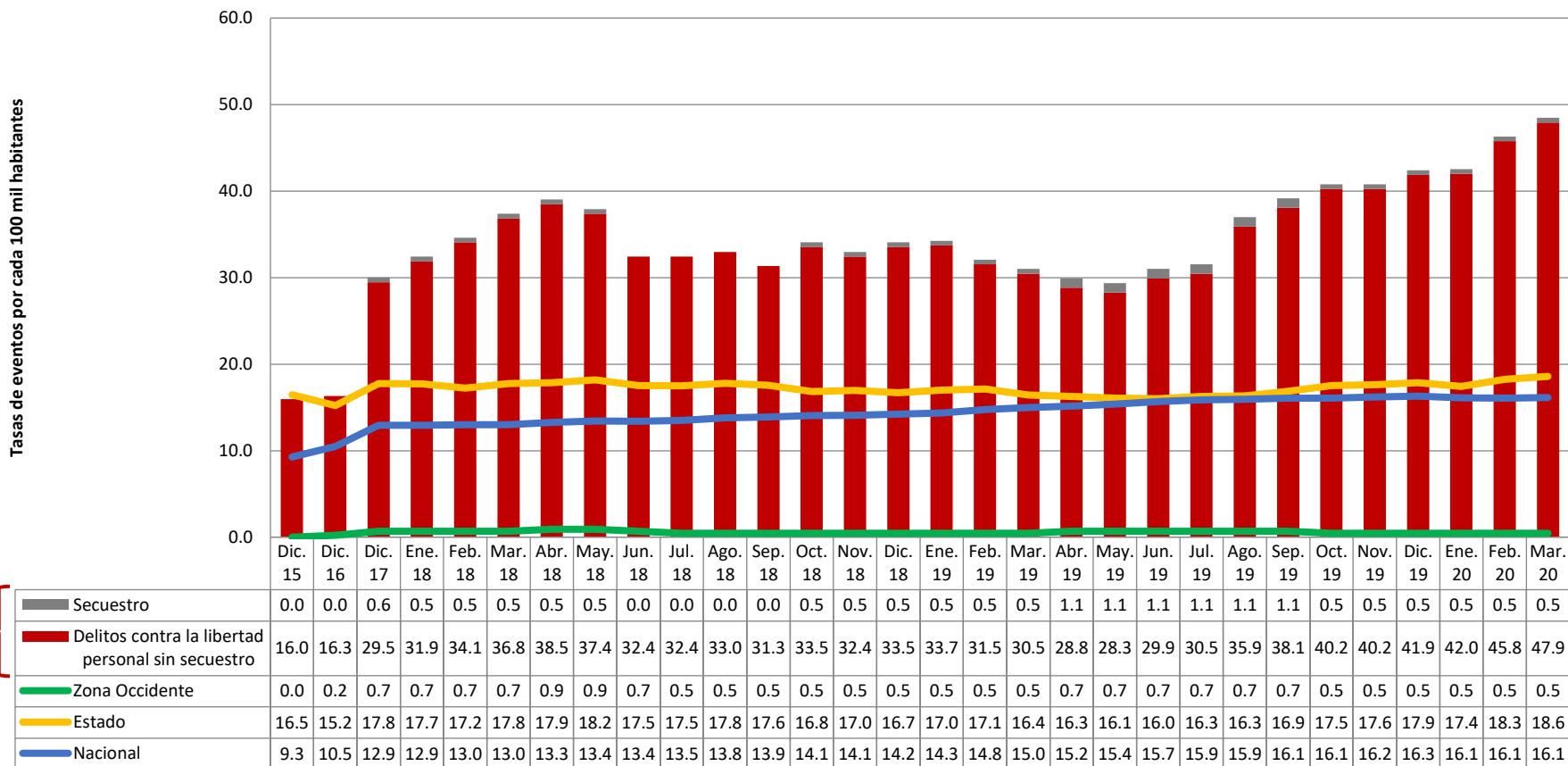
CUAUHTÉMOC	2015		2016		2017		2018		2019*		2020*	
	$\bar{X}$	Total	$\bar{X}$	Total	$\bar{X}$	Total	$\bar{X}$	Total	$\bar{X}$	Total	$\bar{X}$	Total
<b>Total/Libertad personal</b>	2.3	28	2.4	29	4.5	54	5.2	62	6.5	78	9.7	29
<b>Secuestro</b>	0.0	0	0.0	0	0.1	1	0.1	1	0.1	1	0.0	0
<b>Trafico de menores</b>	0.1	1	0.0	0	0.0	0	0.0	0	0.1	1	0.0	0
<b>Rapto</b>	0.0	0	0.0	0	0.0	0	0.0	0	0.0	0	0.0	0
<b>Otros delitos que atentan contra la libertad personal</b>	2.3	27	2.4	29	4.4	53	5.1	61	6.3	76	9.7	29

$\bar{X}$  Promedio  
\* Enero – marzo 2020

- **Secuestro:** privar de la libertad a una persona. Esto se puede presentar: cuando el agresor busca obtener para sí o para otra persona un rescate o cualquier beneficio (extorsivo); en contra de su voluntad, se retiene a una persona y es amenazada con privarla de la vida o causarle daño (en calidad de rehén); cuando el agresor causa un mal o perjuicio a la persona privada de la libertad o a terceros (para causar daño); cuando se ejecutan los delitos de robo o extorsión y para ello se priva de la libertad a otro (expres) ( Ley General para Prevenir y Sancionar los Delitos en Materia de Secuestro, 2010).
- **Tráfico de menores:** entrega ilegal de un menor a un tercero, con el consentimiento del ascendiente que ejerza la patria potestad o de quien tenga a su cargo la custodia del menor (SESNP, 2019).
- **Rapto:** conducta que consiste en sustraer o retener a una persona menor de edad por medio de la violencia física o moral, para satisfacer algún deseo erótico sexual o para casarse con ésta. Este delito es inexistente en Chihuahua (SESNP, 2019/Código Penal de Chihuahua, 2006).
- **Otros:** otras conductas delictivas que no implican las anteriores y que se regulan en la Ley General para Prevenir y Sancionar los Delitos en Materia de Secuestro (SESNP, 2019)

## Delitos contra la libertad personal

# Secuestro



# Extorsión

Extorsión	Mes/Año	Mar. 19	Abr. 19	May. 19	Jun. 19	Jul. 19	Ago. 19	Sep. 19	Oct. 19	Nov. 19	Dic. 19	Ene. 20	Feb. 20	Mar. 20
	Incidentes		0	0	1	0	0	1	0	0	0	0	0	0

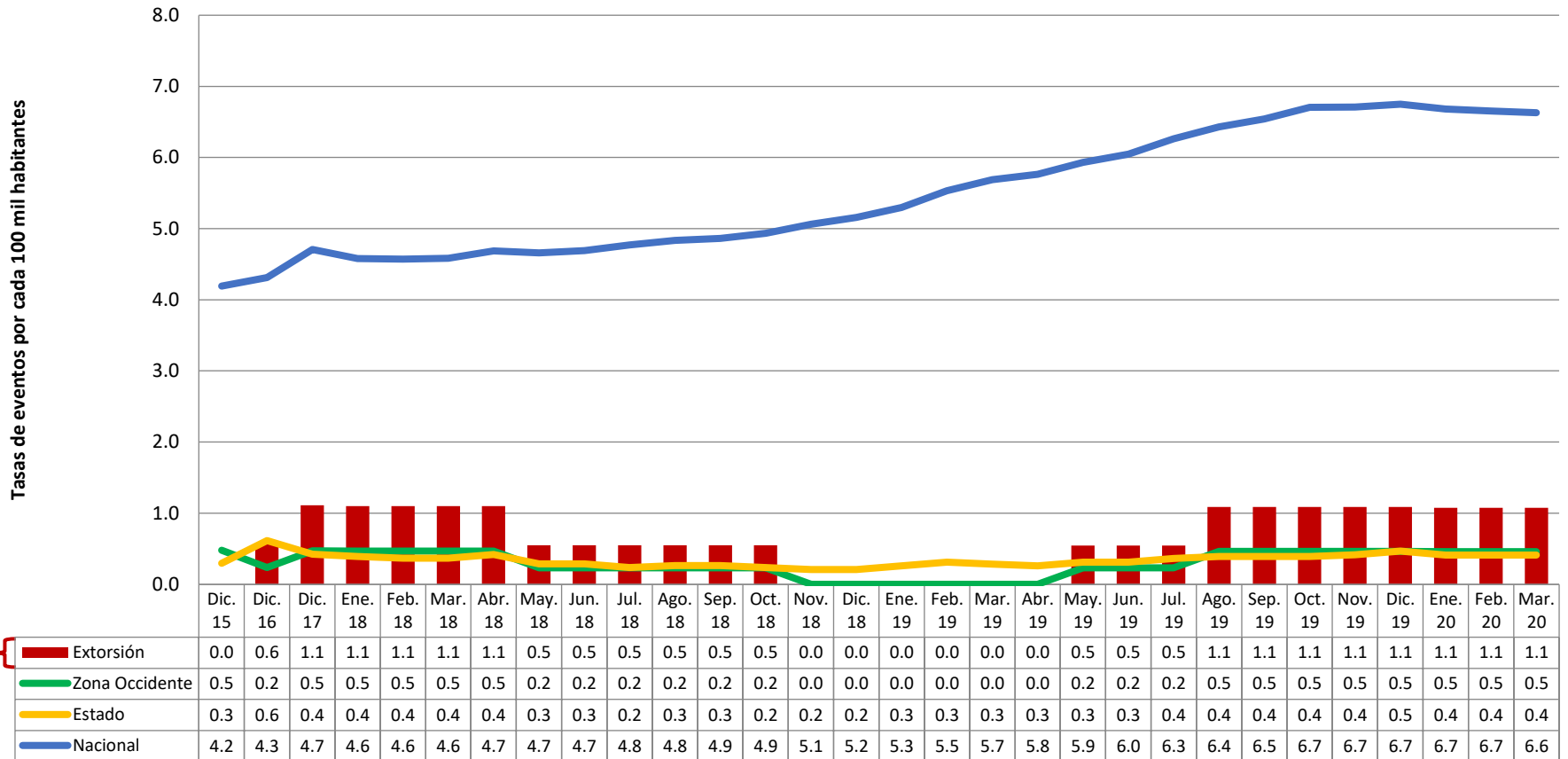
CUAUHTÉMOC	2015		2016		2017		2018		2019*		2020*	
	$\bar{x}$	Total	$\bar{x}$	Total	$\bar{x}$	Total	$\bar{x}$	Total	$\bar{x}$	Total	$\bar{X}$	Total
Extorsión	0.0	0	0.1	1	0.2	2	0.0	0	0.2	2	0.0	0

$\bar{x}$  Promedio  
\* Enero – marzo 2020

**Extorsión:** acción que obligue a otro a dar, hacer, dejar de hacer o tolerar algo, obteniendo un lucro para sí o para otro, causando a alguien un perjuicio patrimonial, mediante el empleo de la violencia física o moral; esta última puede ser realizada mediante vía telefónica, correo electrónico o cualquier medio de comunicación por el cual se pueda realizar la emisión, transmisión o recepción de signos, señales, escritos, imágenes, voz, sonidos o información de cualquier naturaleza (SESNSP, 2019).

## Delitos contra el patrimonio

# Extorsión





# Robo a casa habitación

Robo a casa habitación	Mes/Año	Mar. 19	Abr. 19	May. 19	Jun. 19	Jul. 19	Ago. 19	Sep. 19	Oct. 19	Nov. 19	Dic. 19	Ene. 20	Feb. 20	Mar. 20
	Incidentes		30	23	23	7	22	14	24	16	24	24	20	17
Robo a casa habitación C/V	Incidentes	1	0	2	0	0	0	0	1	1	0	1	0	1
Robo a casa habitación S/V	Incidentes	29	23	21	7	22	14	24	15	23	24	19	17	18

S/V: Sin violencia  
C/V: Con violencia

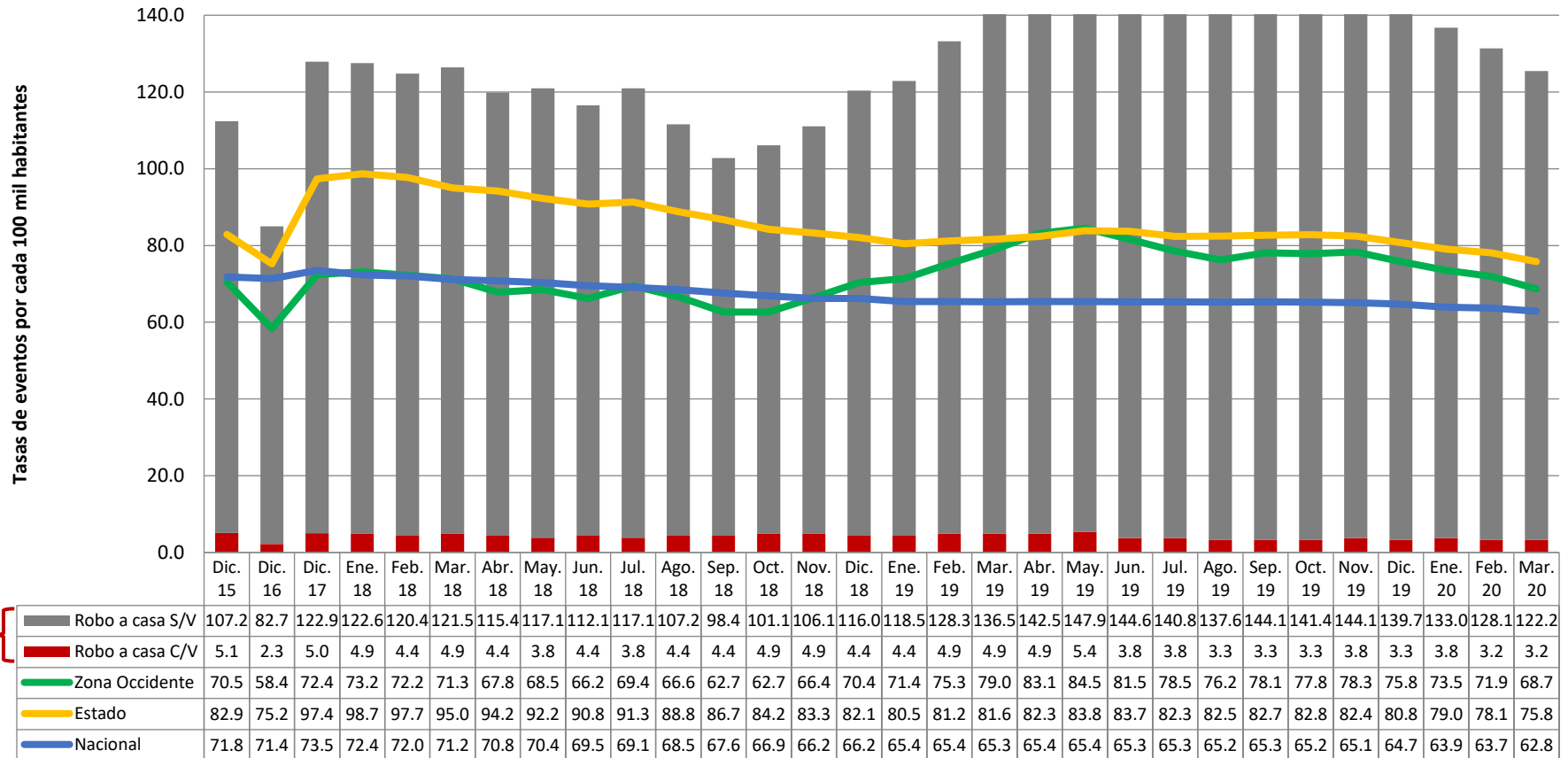
CUAUHTÉMOC	2015		2016		2017		2018		2019*		2020*	
	$\bar{x}$	Total	$\bar{x}$	Total	$\bar{x}$	Total	$\bar{x}$	Total	$\bar{x}$	Total	$\bar{X}$	Total
Robo a casa habitación	16.4	197	12.6	151	19.2	230	18.3	219	21.9	263	18.7	56
Robo a casa habitación C/V	0.8	9	0.3	4	0.8	9	1	8	1	6	1	2
Robo a casa habitación S/V	15.7	188	12.3	147	18.4	221	18	211	21	257	18	54

$\bar{x}$  Promedio  
\* Enero – marzo 2020

**Robo a casa habitación:** apoderarse de cosa ajena mueble sin el consentimiento de quien legítimamente puede disponer de ella, en lugar cerrado o en edificio, vivienda, aposento o cuarto que estén habitados o destinados para habitación, comprendiendo no sólo los que estén fijos en la tierra, sino también los móviles, sea cual fuere el material del que estén contruidos (SESNSP, 2019).

## Delitos contra el patrimonio

# Robo a casa habitación



S/V: Sin violencia  
C/V: Con violencia

# Robo de vehículo

Robo de vehículo terrestre	Mes/Año	Mar. 19	Abr. 19	May. 19	Jun. 19	Jul. 19	Ago. 19	Sep. 19	Oct. 19	Nov. 19	Dic. 19	Ene. 20	Feb. 20	Mar. 20
	Incidentes	4	5	6	8	10	6	9	4	5	11	13	6	2
Robo de vehículo CV	Incidentes	1	2	1	0	1	2	0	1	0	1	3	3	0
Robo de vehículo SV	Incidentes	3	3	5	8	9	4	9	3	5	10	10	3	2
Robo de vehículo de 4 ruedas CV	Incidentes	1	2	1	0	1	2	0	0	0	1	3	2	0
Robo de motocicleta CV	Incidentes	0	0	0	0	0	0	0	1	0	0	0	1	0
Robo de Autopartes	Incidentes	0	0	0	1	0	1	0	2	1	2	1	2	2

CUAUHTÉMOC	2015		2016		2017		2018		2019*		2020*	
	$\bar{x}$	Total	$\bar{x}$	Total	$\bar{x}$	Total	$\bar{x}$	Total	$\bar{x}$	Total	$\bar{X}$	Total
Robo de vehículo terrestre	7.5	90	5.3	63	6.4	77	8.2	98	7.3	88	$\bar{X}$	Total
Robo de vehículo CV	0.9	11	1.0	12	1.3	15	0.8	9	1.4	17	7.0	21
Robo de vehículo SV	6.6	79	4.3	51	5.2	62	7.4	89	5.9	71	2.0	6
Robo de vehículo de 4 ruedas CV	0.9	11	0.8	9	1.2	14	0.8	9	1.3	16	5.0	15
Robo de motocicleta CV	0.0	0	0.3	3	0.1	1	0.0	0	0.1	1	1.7	5
Robo de Autopartes	0.4	5	0.2	2	0.0	0	0.1	1	0.7	8	1.5	3

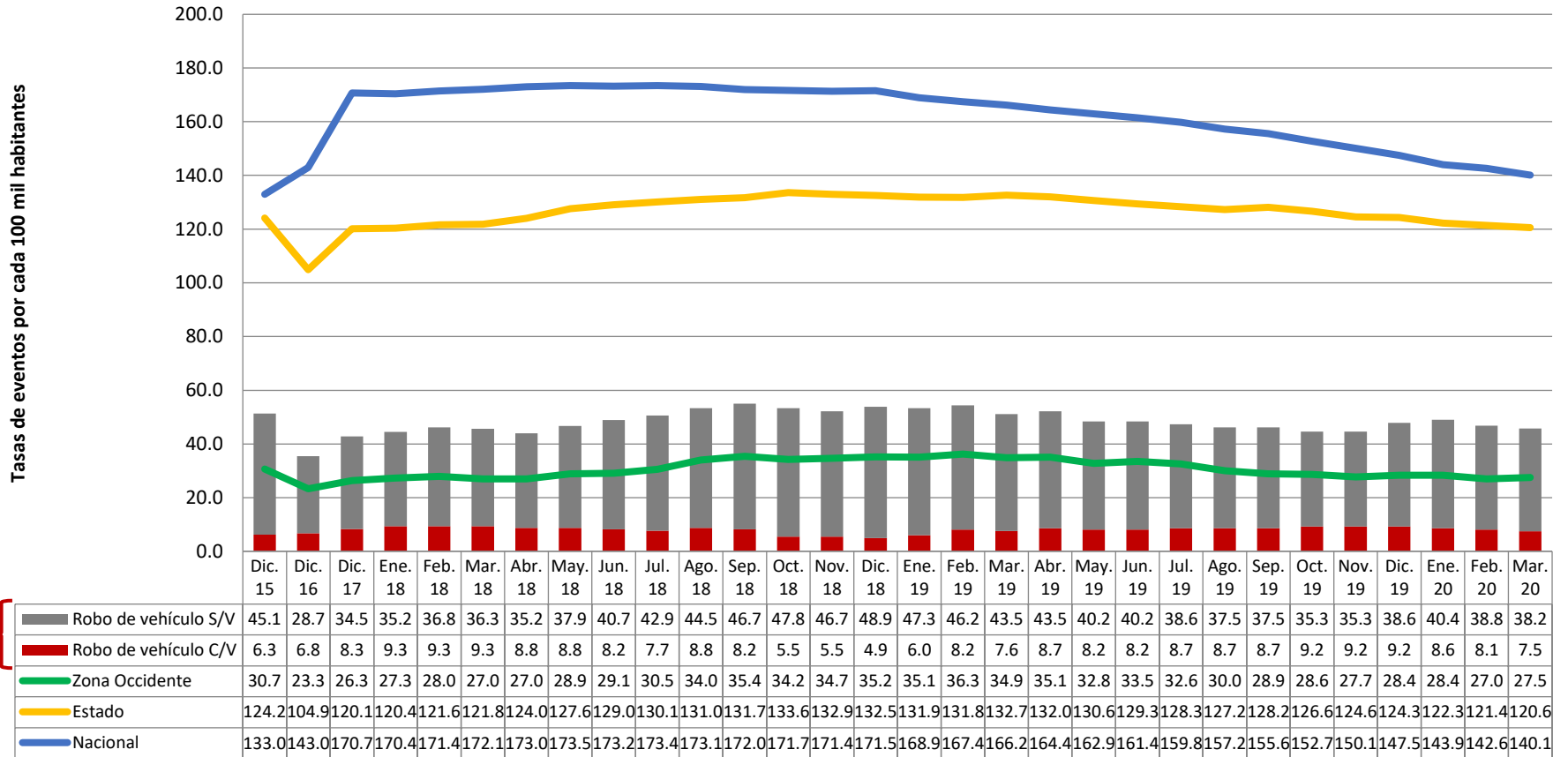
S/V: Sin violencia  
C/V: Con violencia

**Robo de vehículo:** apoderarse de un vehículo automotor estacionado o circulando en la vía pública, del lugar destinado para su guarda o reparación, con ánimo de dominio y sin consentimiento de quien legalmente pueda otorgarlo (SESNSP,2019).

$\bar{x}$  Promedio  
\* Enero – marzo 2020

## Delitos contra el patrimonio

# Robo de vehículo



S/V: Sin violencia  
C/V: Con violencia

# Robo a transeúnte

Robo a transeúnte	Mes/Año	Mar. 19	Abr. 19	May. 19	Jun. 19	Jul. 19	Ago. 19	Sep. 19	Oct. 19	Nov. 19	Dic. 19	Ene. 20	Feb. 20	Mar. 20
	Incidentes	6	3	0	5	1	7	3	3	2	2	2	3	3
Robo a transeúnte C/V	Incidentes	4	1	0	4	1	3	2	3	1	1	1	2	2
Robo a transeúnte S/V	Incidentes	2	2	0	1	0	4	1	0	1	1	1	1	1
Robo a transeúnte en espacio abierto al público C/V	Incidentes	0	0	0	1	0	0	0	0	0	0	0	0	0
Robo a transeúnte en vía pública C/V	Incidentes	4	1	0	3	1	3	2	3	1	1	1	2	2

CUAUHTÉMOC	2015		2016		2017		2018		2019*		2020*	
	$\bar{x}$	Total	$\bar{x}$	Total	$\bar{x}$	Total	$\bar{x}$	Total	$\bar{x}$	Total	$\bar{X}$	Total
Robo a transeúnte	3.1	37	3.4	41	2.3	28	2.7	32	3.1	37	2.7	8
Robo a transeúnte C/V	1.9	23	1.8	21	1.6	19	1.5	18	1.9	23	1.7	5
Robo a transeúnte S/V	1.2	14	1.7	20	0.8	9	1.2	14	1.2	14	1.0	3
Robo a transeúnte en espacio abierto al público C/V	0.0	0	0.0	0	0.3	3	0.1	1	0.1	1	0.0	0
Robo a transeúnte en vía pública C/V	1.9	23	1.8	21	1.3	16	1.4	17	1.8	22	1.7	5

S/V: Sin violencia  
C/V: Con violencia

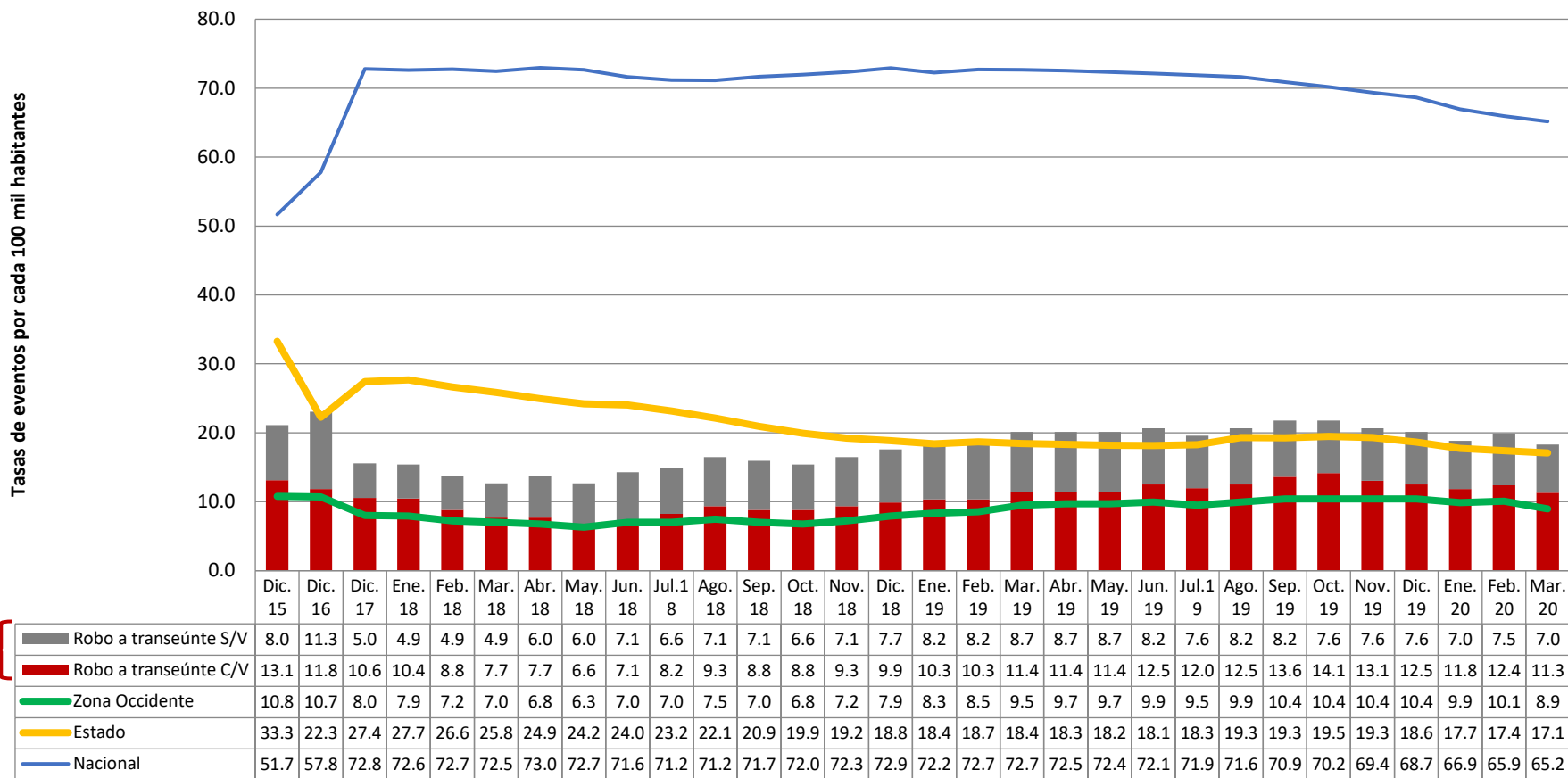
$\bar{x}$  Promedio  
\* Enero - marzo 2020

**Robo a transeúnte:** apoderarse de una cosa ajena mueble con ánimo de dominio y sin consentimiento de quien legítimamente pueda otorgarlo. Este robo recae sobre personas en circulación (SESNSP,2019).



## Delitos contra el patrimonio

# Robo a transeúnte



S/V: Sin violencia  
C/V: Con violencia

# Robo a negocio

Robo a negocio	Mes/Año	Mar. 19	Abr.1 9	May. 19	Jun. 19	Jul. 19	Ago. 19	Sep. 19	Oct. 19	Nov. 19	Dic. 19	Ene. 20	Feb. 20	Mar. 20
	Incidentes		13	7	10	12	13	9	11	6	16	10	14	10
<b>Robo a negocio C/V</b>	Incidentes	6	3	2	6	3	5	4	2	4	0	3	3	4
<b>Robo a negocio S/V</b>	Incidentes	7	4	8	6	10	4	7	4	12	10	11	7	7

S/V: Sin violencia  
C/V: Con violencia

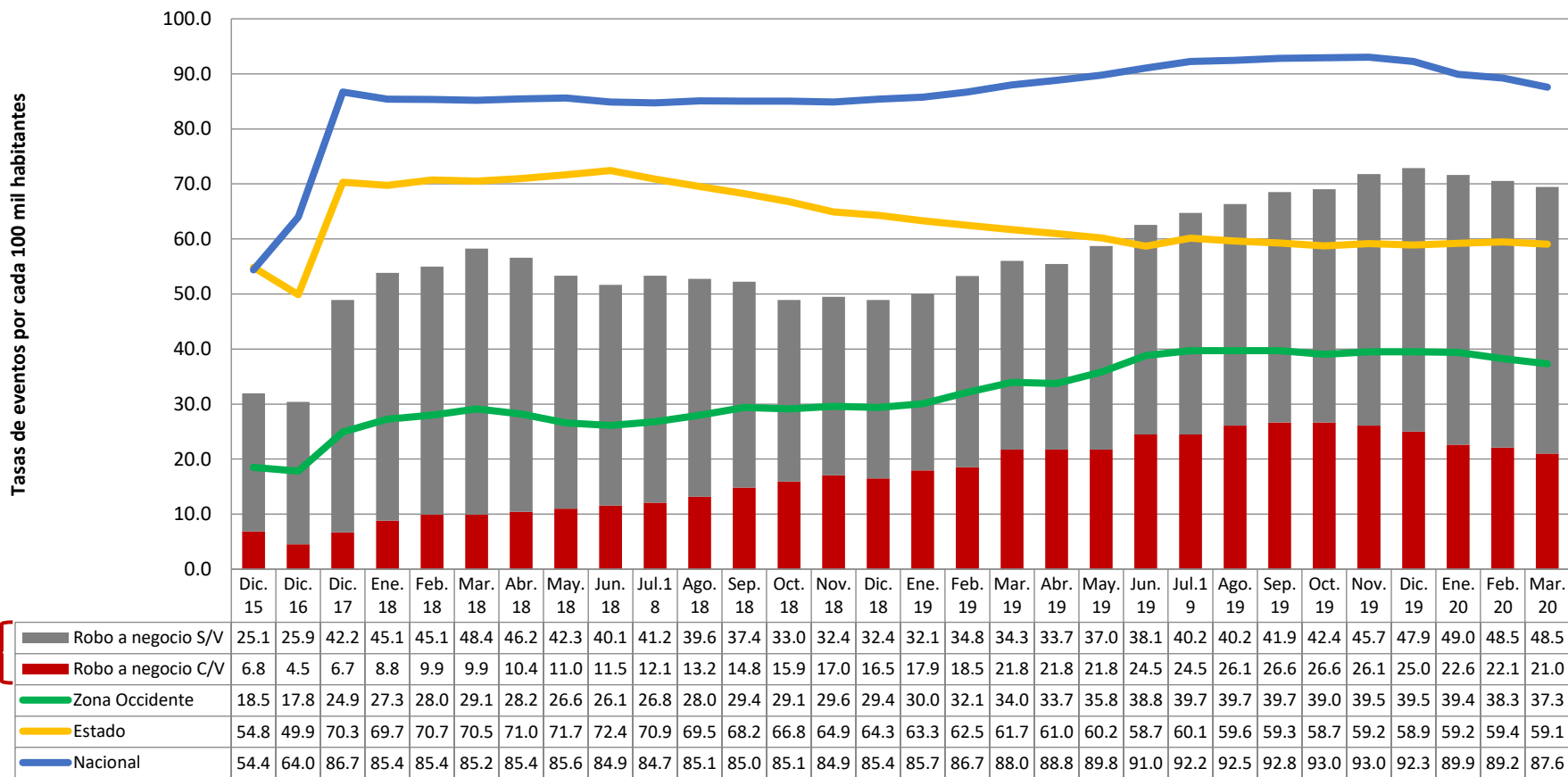
CUAUHTÉMOC	2015		2016		2017		2018		2019*		2020*	
	$\bar{x}$	Total	$\bar{x}$	Total	$\bar{x}$	Total	$\bar{x}$	Total	$\bar{x}$	Total	$\bar{X}$	Total
<b>Robo a negocio</b>	4.7	56	4.5	54	7.3	88	7.4	89	11.2	134	11.7	35
<b>Robo a negocio C/V</b>	1.0	12	0.7	8	1.0	12	2.5	30	3.8	46	3.3	10
<b>Robo a negocio S/V</b>	3.7	44	3.8	46	6.3	76	4.9	59	7.3	88	8.3	25

$\bar{x}$  Promedio  
\* Enero - marzo 2020

**Robo a negocio:** apoderarse de cosa ajena mueble sin consentimiento de quien legítimamente pueda otorgarlo, en establecimiento, local comercial o de servicios (SESNSP, 2019).

## Delitos contra el patrimonio

# Robo a negocio



S/V: Sin violencia  
C/V: Con violencia

# Violencia familiar

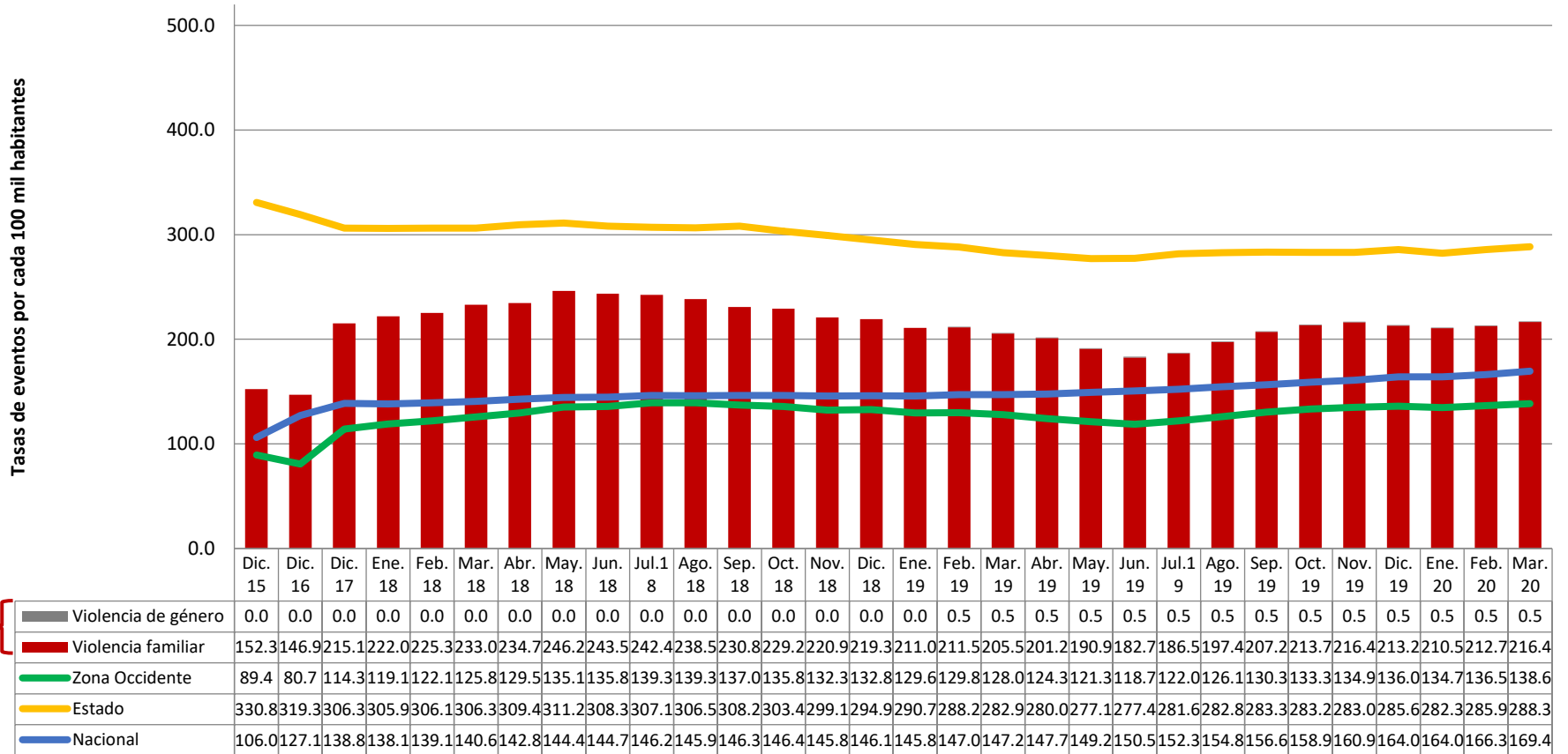
Total/Violencia familiar y de género	Mes/Año	Mar. 19	Abr. 19	May. 19	Jun. 19	Jul. 19	Ago. 19	Sep. 19	Oct. 19	Nov. 19	Dic. 19	Ene. 20	Feb. 20	Mar. 20
	Incidentes		27	35	33	24	38	48	48	42	19	24	24	34
Violencia familiar	Incidentes	27	35	33	24	38	48	48	42	19	24	24	33	34
Violencia de género en todas sus modalidades distinta a la violencia familiar	Incidentes	0	0	0	0	0	0	0	0	0	0	0	1	0

CUAUHTÉMOC	2015		2016		2017		2018		2019*		2020*	
	$\bar{x}$	Total	$\bar{x}$	Total	$\bar{x}$	Total	$\bar{x}$	Total	$\bar{x}$	Total	$\bar{X}$	Total
Total/ violencia familiar y de género	22.3	267	21.8	261	32.3	387	33.3	399	32.8	393	30.7	92
Violencia familiar	22.3	267	21.8	261	32.3	387	33.3	399	32.7	392	30.3	91
Violencia de género en todas sus modalidades distinta a la violencia familiar	0.0	0	0.0	0	0.0	0	0	0	0.1	1	0.3	1

**Violencia familiar:** acto abusivo de poder u omisión intencional, dirigido a dominar, controlar o agredir de manera física, psicológica, patrimonial, económica o sexual, dentro o fuera del domicilio familiar, sobre alguna persona a la que esté o haya estado unida por un vínculo matrimonial, de parentesco por consanguinidad, afinidad o civil; tutela o curatela; concubinato; o bien, que haya tenido o tenga alguna relación afectiva o sentimental de hecho (Código Penal de Chihuahua, 2006).

$\bar{x}$  Promedio  
\* Enero – marzo 2020

# Violencia familiar





# Delitos contra la libertad y seguridad sexual

Total/Libertad y seguridad sexual	Mes/Año	Mar. 19	Abr.19	May. 19	Jun. 19	Jul.19	Ago.19	Sep.19	Oct. 19	Nov. 19	Dic. 19	Ene. 20	Feb. 20	Mar. 20
	Incidentes		14	10	11	14	12	10	13	11	7	9	12	9
Abuso sexual	Incidentes	7	5	6	10	5	4	4	8	2	3	4	5	5
Acoso sexual	Incidentes	0	0	0	0	0	0	0	0	0	0	0	0	0
Hostigamiento sexual	Incidentes	1	0	1	0	1	0	1	0	1	1	0	1	1
Incesto	Incidentes	0	0	0	0	0	0	0	0	0	0	0	0	0
Otros delitos que atentan contra la libertad y la seguridad sexual	Incidentes	1	0	2	0	2	1	0	0	1	2	0	0	2
Violación equiparada	Incidentes	2	0	1	0	0	1	2	0	1	0	1	0	1
Violación simple	Incidentes	3	5	1	4	4	4	6	3	2	3	7	3	2

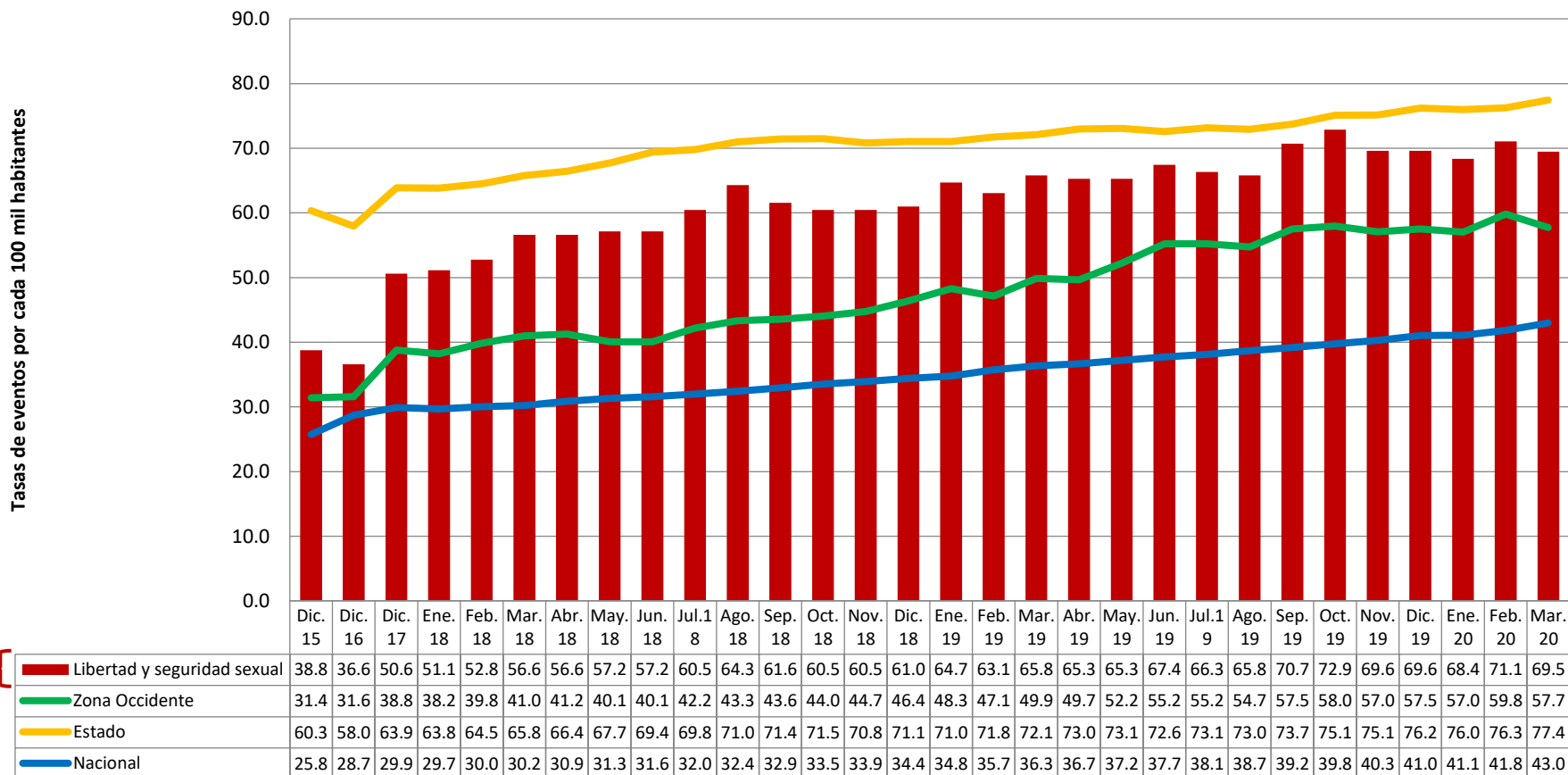
CUAUHTÉMOC	2015		2016		2017		2018		2019*		2020*	
	$\bar{x}$	Total	$\bar{x}$	Total	$\bar{x}$	Total	$\bar{x}$	Total	$\bar{x}$	Total	$\bar{X}$	Total
Total/Libertad sexual y seguridad sexual	40.4	68	38.0	65	41.9	91	60.7	111	10.7	128	10.7	32
Abuso sexual	22.6	38	15.9	27	19.7	43	31.4	59	5.3	63	4.7	14
Acoso sexual	0.0	0	0.0	0	0.0	0	0.0	0	0.0	0	0.0	0
Hostigamiento sexual	1.8	3	0.3	0	3.6	11	4.8	5	0.7	8	11.5	2
Incesto	0.0	0	0.0	0	0.0	0	0.0	0	0.0	0	0.0	0
Otros delitos que atentan contra la libertad y la seguridad sexual	1.2	2	0.9	2	2.4	7	4.4	11	1.0	12	0.7	2
Violación equiparada	4.2	7	5.5	10	3.6	3	4.0	10	0.8	9	0.7	2
Violación simple	10.7	18	15.3	10	12.7	27	16.2	26	3.0	36	0.0	12

$\bar{x}$ Promedio  
\* Enero – marzo 2020

# Delitos contra la libertad y seguridad sexual

- **Abuso sexual:** ejecutar un acto sexual en una persona sin su consentimiento y sin el propósito de llegar a la cópula, o la obligue a observarlo(a) o la haga ejecutarlo. Por cópula se entiende la introducción del pene en el cuerpo humano por vía vaginal, anal o bucal (SESNSP, 2019/Código Penal de Chihuahua, 2006).
- **Acoso sexual:** conducta que se comete contra una persona, independientemente de su sexo, en la que sin existir una relación de subordinación se llevan a cabo conductas verbales, físicas o ambas, relacionadas con la sexualidad que la pongan en riesgo o la dejen en estado de indefensión y de riesgo de que se le cause un daño o sufrimiento psicoemocional que lesione su dignidad, independientemente de que se realice uno o varios eventos de los descritos. En Chihuahua, este delito en el estado de Chihuahua no está tipificado. (SESNSP, 2019/Código Penal de Chihuahua, 2006).
- **Hostigamiento sexual:** asedio de una persona con fines sexuales, a pesar de su oposición manifiesta (Código Penal de Chihuahua, 2006).
- **Incesto:** realización voluntaria de la cópula entre parientes consanguíneos, sean ascendientes, descendientes o hermanos, con o sin conocimiento de su parentesco (SESNSP, 2019).
- **Violación equiparada:** realización de cópula con persona que no tenga la capacidad de comprender el significado del hecho o que por cualquier causa no pueda resistirlo; o la introducción por vía anal o vaginal de cualquier elemento, instrumento o parte del cuerpo humano distinto del pene en una persona que no tenga capacidad de comprender el significado del hecho, o que por cualquier causa no pueda resistirlo (SESNSP, 2019).
- **Violación simple:** realización de cópula con persona de cualquier sexo sin su consentimiento por medio de la violencia física o moral (SESNSP, 2019).
- **Otros delitos sexuales:** otras conductas delictivas que atenten contra la libertad y seguridad sexual y que no se incluye en las conductas anteriores (SESNSP, 2019).

# Delitos contra la libertad y seguridad sexual



# Delitos contra la sociedad

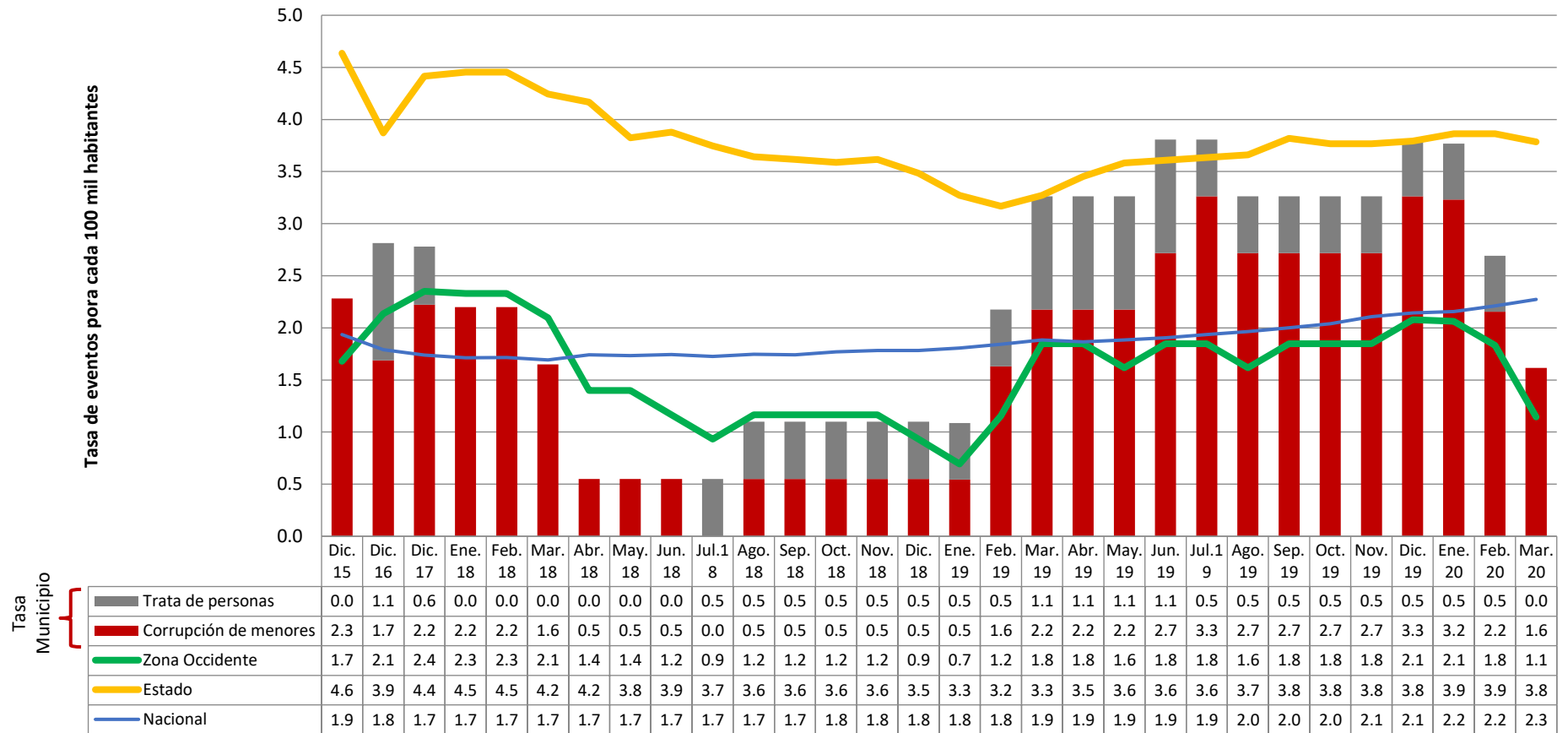
Todos/La sociedad	Mes/Año	Mar. 19	Abr. 19	May. 19	Jun. 19	Jul. 19	Ago. 19	Sep. 19	Oct. 19	Nov. 19	Dic. 19	Ene. 20	Feb. 20	Mar. 20
	Incidentes	2	0	0	1	1	0	0	0	0	0	1	0	0
Corrupción de menores	Incidentes	1	0	0	1	1	0	0	0	0	1	0	0	0
Trata de personas	Incidentes	1	0	0	0	0	0	0	0	0	0	0	0	0

CUAUHTÉMOC	2015		2016		2017		2018		2019*		2020*	
	$\bar{x}$	Total	$\bar{x}$	Total	$\bar{x}$	Total	$\bar{x}$	Total	$\bar{x}$	Total	$\bar{X}$	Total
Total/La sociedad	0.3	4	0.4	5	0.4	5	0.2	2	0.6	7	0.0	0
Corrupción de menores	0.3	4	0.3	3	0.3	4	0.1	1	0.5	6	0.0	0
Trata de personas	0.0	0	0.2	2	0.1	1	0.1	1	0.1	1	0.0	0

$\bar{x}$  Promedio  
\* Enero – marzo 2020

- **Corrupción de menores:** comerciar, distribuir, exponer, hacer circular u ofertar a menores de dieciocho años de edad o personas que no tengan la capacidad de comprender el significado del hecho o de personas que no tienen capacidad de resistir la conducta, libros, escritos, grabaciones, filmes, fotografías, anuncios impresos, imágenes u objetos de carácter lascivo o sexual (reales o simulados), sea de manera física, o a través de cualquier medio (SESNSP, 2019).
- **Trata de personas:** promover, solicitar, ofrecer, facilitar, conseguir, trasladar, entregar o recibir, para sí o para un tercero, a una persona por medio de la violencia física o moral, engaño o abuso de poder para someterla a explotación sexual, trabajos o servicios forzados, esclavitud o prácticas análogas a la esclavitud, servidumbre o a la extirpación de un órgano, tejido o sus componentes. Así como todas las conductas previstas en la Ley general para prevenir, sancionar y erradicar los delitos en materia de trata de personas y para la protección y asistencia a las víctimas de estos delitos (SESNSP, 2019).

# Delitos contra la sociedad





# Nota Metodológica

**NOTA:** Esta publicación puede presentar variaciones en los datos y tasas de incidencia delictiva por cada 100,000 habitantes con respecto a las anteriores, debido a las actualizaciones que realiza periódicamente el Secretariado Ejecutivo del Sistema Nacional de Seguridad Pública. Es importante mencionar que no se realiza una segregación de información por sexo debido a que la fuente anterior publica carpetas de investigación y no hace diferenciación.

**Tasa anual:** Se suman los delitos de los 12 últimos meses, se divide entre la población correspondiente al último mes de interés y se multiplica por 100,000. (Método: promedio móvil).

**Promedio ( $\bar{x}$ ):** Se calcula sumando todos los eventos de un delito durante el año y se divide entre 12, o en su caso entre los meses transcurridos en el año actual

## Referencias:

- SESNSP (2019) *Instrumento para el Registro, Clasificación y Reporte de los Delitos y las Víctimas CNSP/38/15* Manual de llenado. Disponible en <http://secretariadoejecutivo.gob.mx/incidencia-delictiva/incidencia-delictiva-infografias-nm.php>.
- *Código Penal del Estado de Chihuahua. Periódico Oficial del Estado* No. 103. Disponible en <http://www.congresochoihuahua2.gob.mx/biblioteca/codigos/archivosCodigos/64.pdf>.
- *Ley General para Prevenir y Sancionar los Delitos en Materia de Secuestro (2010)*. Disponible en: [http://www.diputados.gob.mx/LeyesBiblio/pdf/LGPSDMS\\_190118.pdf](http://www.diputados.gob.mx/LeyesBiblio/pdf/LGPSDMS_190118.pdf).



Prevención  
Seguridad  
Justicia  
Cauhtémoc

**Calle Reforma #1212 Col. Centro C.P. 31500  
Cauhtémoc, Chih. México  
Tel. 625.582.07.10  
[contacto@ficosec.org](mailto:contacto@ficosec.org)**



Prevención  
Seguridad  
Justicia  
Cauhtémoc

**FICOSEC  
Cauhtémoc**