



Ampliando el Desarrollo de los Niños

FOCALIZACIÓN DEL MODELO AMPLIANDO EL DESARROLLO DE LOS NIÑOS (ADN)

EN LA CIUDAD DE **DELICIAS** POR MEDIO DEL
ÍNDICE DE PRIORIDAD URBANA

VÍCTOR JURADO
ISAAC GONZÁLEZ

MARZO 2019



Prevención
Seguridad
Justicia
Juárez



El modelo ADN refiere su focalización “... en barrios [colonias o comunidades] con altos índices de pobreza y marginación...” (FECHAC, 2019) y considerando zonas con altos índices de madres trabajadoras. (CEFOSC, 2019)

Si bien se podrían encontrar diferencias operativas entre el programa de tiempo completo de la Secretaría de Educación Pública y el modelo Ampliando el Desarrollo de los Niños de FECHAC, ambos funcionan como horarios extendidos en las escuelas con talleres o contenidos extracurriculares y con servicio de alimentación.

Cuando FECHAC refiere a los beneficiarios del programa ADN los define como niños niñas y adolescentes “... que estudian en escuelas de educación básica en zonas vulnerables, que son expuestos por uno o más de los siguientes factores de riesgo: altos índices de inseguridad, violencia, adicciones, pobreza, desintegración, falta de servicios, ubicación geográfica.” (FECHAC, 2018)

Se puede observar que los criterios por los cuales se focalizan territorialmente el PETC y el ADN cuenta con elementos próximos como son la violencia y la pobreza; pero finalmente las pregunta que emerge es ¿Podemos a través de las variables referidas focalizar el programa ADN en la ciudad de Delicias?

METODOLOGÍA



Índice de Prioridad Urbana para Cuauhtémoc

Al igual que la metodología utilizada para el cálculo del Índice de Prioridad Urbana de Ciudad Juárez (Gonzalez, 2018); de la misma manera, el procesamiento de la información y el análisis de esta fue a través del software ArcGis para su análisis espacial.

La información y datos utilizados fueron compilados de diversas bases públicas. Información sociodemográfica, socioeconómica e índice de marginación urbana del Censo 2010 del Instituto Nacional de Estadística y Geografía (INEGI, 2019); la información referente a delitos denunciados fue obtenida a través del Observatorio Ciudadano de Prevención, Seguridad y Justicia de Delicia (FICOSEC Delicias, 2019); finalmente, la información respecto a las escuelas primaria, secundaria y el número de alumnos fue del Censo de escuelas, maestros y alumnos de educación básica y especial 2013. (CEMABE, 2019)

La información sociodemográfica y socioeconómica fue recogida a partir de las Áreas Geoestadísticas Básicas (AGEB) y espacialmente calculada para los cuadrantes de policía de la ciudad de Delicias a partir de los centros espaciales de las AGEB que coincidan al interior de cada uno de los doce cuadrantes de la localidad.

Por su parte, los valores del Índice de Marginación Urbana (IMU) fueron calculados para los cuadrantes a través de las etiquetas del grado de marginación definido por el Consejo Nacional de Población para cada AGEB, de manera que el cuadrante tiene un valor promedio de dichas etiquetas, donde a la etiqueta Muy Alta se le dio el valor de 5, Alta=4, Media=3, Baja=2 y Muy Baja=1.

El apartado de delitos responde al conteo de puntos¹ sobre hechos denunciados que se encuentran al interior de cada cuadrante. Finalmente, la información sobre escuela y alumnos fue especializada a través de la Geo-clave de la AGEB donde pertenece de la escuela.

La información fue ordenada de valores máximos a mínimos, generando grupos de cuadrantes (Quintiles) para posteriormente multiplicarlos por los mismos pesos que dio Isaac González en el estudio de Juárez (Gonzalez, 2018).

Tabla 1. Definición de quintiles y pesos de variables para el IPU

Fuente: elaboración propia

No. de variable	Variable	Agrupaciones (Quintiles)	No. Cuadrantes	Valor de la agrupación	Peso (Multiplicador)	No. de variable	Variable	Agrupaciones (Quintiles)	No. Cuadrantes	Valor de la agrupación	Peso (Multiplicador)
V1'	Total de alumnos de primaria	1664 o más	3	5	0.2	V7'	Tasa por mil habitantes de violencia familiar 2017	26.41 o más	1	5	0.1
		1024 a 1663	3	4				5.83 a 26.40	2	4	
		883 a 1023	2	3				4.39 a 5.82	2	3	
		807 a 882	2	2				2.51 a 4.38	3	2	
		271 a 806	2	1				1.28 a 2.50	3	1	
V2'	Total de alumnos de secundaria	1670 o más	1	5	0.1	V8'	Tasa por mil habitantes de abuso sexual 2017	0.99 o más	3	5	0.1
		1611 a 1669	2	4				0.25 a 0.98	3	4	
		500 a 1610	2	3				0.17 a 0.24	2	3	
		131 a 499	1	2				0.14 a 0.16	2	2	
		Sin alumnos	6	1				0.09 a 0.13	2	1	
V3'	Número de escuelas primarias	15 o más	1	5	0.13	V9'	Índice de Marginación Urbana	2.5 o más	2	5	0.2
		6 a 14	3	4				2.1 a 2.4	3	4	
		4 a 5	3	3				1.57 a 2.0	3	3	
		2 a 3	3	2				1.5 a 1.56	2	2	
		1	2	1				1 a 1.49	2	1	
V4'	Número de escuelas secundaria	5 o más	1	5	0.07	V10'	Población de 8 a 13 años	1512 o más	3	5	0.2
		4	1	4				966 a 1511	3	4	
		2 a 3	3	3				861 a 965	2	3	
		1	1	2				455 a 860	2	2	
		Sin secundarias	6	1				293 a 454	2	1	
V5'	Porcentaje de pérdida de 5to. a 6to. de primaria	-10.41% a -10.16%	3	5	0.2	V11''	Porcentaje de población entre 8 a 13 años	14.2% o más	3	5	0.1
		-10.15% a -0.01%	2	4				11.3% a 14.1%	3	4	
		+0.01 a +3.7%	3	3				9.0% a 11.2%	2	3	
		+3.8% a +7.2%	2	2				7.3% a 8.99%	2	2	
		+7.3% o más	2	1				5.7% a 7.2%	2	1	
V6'	Porcentaje de pérdida de 1ro. a 3ro. de secundaria	-23.16% a -21.24%	2	5	0.1	V12'	Porcentaje de población femenina económicamente activa	38% o más	3	5	0.15
		-17.42% a -13.71%	1	4				33.7% a 37.9%	3	4	
		-13.70% a -10.00%	1	3				30.5% a 33.6%	2	3	
		-9.99% a -7.03%	2	2				28% a 30.49%	2	2	
		Sin alumnos	6	1				27.9% o menos	2	1	
V13'	Porcentaje de hogares con jefatura femenina	23.65% o más	3	5	0.15			18.01% a 23.64%	3	4	
		14.84% a 18.0%	2	3				14.1% a 14.83%	2	2	
		14.1% a 14.83%	2	2				Menos del 14%	2	1	
		Menos del 14%	2	1							

1 Denuncia georreferenciadas, próximas al lugar del delito.

Las trece variables integran el Índice de Prioridad Urbana (IPU) para el modelo ADN donde las variables ya con sus pesos, antes del IPU generan seis componentes de colocación de programa, los cuales son:

Tabla 2. Componentes del IPU

Fuente: elaboración propia

Componente	Descripción	Puntos en el IPU	VARIABLES QUE LA INTEGRAN
Capacidades	Refiere a contar con escuelas en el espacio (cuadrante) y que las mismas cuenten con un número importante de alumnos.	50	Total de alumnos de primaria
			Total de alumnos de secundaria
			Número de escuelas primarias
			Número de escuelas secundaria
Transición entre grados	Refiere a la perdida de alumnos entre grados escolares al pasar de un ciclo escolar a otro.	30	Porcentaje de pérdida de 5to. a 6to. de primaria
			Porcentaje de pérdida de 1ro. a 3ro. de secundaria
Violencia asociada a menores	Consistente en considerar los delitos denunciados donde las principales víctimas asociadas son los menores de edad.	20	Tasa por mil habitantes de violencia familiar 2017
			Tasa por mil habitantes de abuso sexual 2017
Índice de marginación	Como su mismo nombre lo indica, es el índice de marginación promedio del cuadrante según CONAPO e INEGI.	20	Índice de Marginación Urbana
Población objetivo	Referente al número de menores en edades de quinto de primaria a tercero de	30	Población de 8 a 13 años
			Porcentaje de población entre 8 a 13 años
Vinculadas a la participación social de las mujeres	Componente que considera la participación de la mujer en el mercado laboral en el rol de jefe de familia en el hogar.	30	Porcentaje de población femenina económicamente activa
			Porcentaje de hogares con jefatura femenina

Finalmente, la fórmula del índice de prioridad urbana utilizó el mismo cálculo usado en el estudio de Juárez para cada cuadrante (Gonzalez, 2018):

$$\text{IPU} = \left(\begin{aligned} & ((\text{Valor del Quintil de } V1'/5) * 0.20) + \\ & ((\text{Valor del Quintil de } V2'/5) * 0.10) + \\ & ((\text{Valor del Quintil de } V3'/5) * 0.13) + \\ & ((\text{Valor del Quintil de } V4'/5) * 0.07) + \\ & ((\text{Valor del Quintil de } V5'/5) * 0.20) + \\ & ((\text{Valor del Quintil de } V6'/5) * 0.10) + \\ & ((\text{Valor del Quintil de } V7'/5) * 0.10) + \\ & ((\text{Valor del Quintil de } V8'/5) * 0.10) + \\ & ((\text{Valor del Quintil de } V9'/5) * 0.20) + \\ & ((\text{Valor del Quintil de } V10'/5) * 0.20) + \\ & ((\text{Valor del Quintil de } V11'/5) * 0.10) + \\ & ((\text{Valor del Quintil de } V12'/5) * 0.15) + \\ & ((\text{Valor del Quintil de } V13'/5) * 0.15) \end{aligned} \right) * 100$$

RESULTADOS



Capacidades

Delicias compuesto de doce cuadrantes de policía, cuenta con dichos espacios donde la concentración de primarias es alta, en este sentido el C4 cuenta con 15 primarias, el C2 y el C3 con 7 primarias cada uno y el C1 con 6 escuelas de dicho nivel básico². Por su parte, en lo que refiere al número de secundarias los cuadrantes con mayor concentración son el C2 con 6 secundarias, C3 con 4 escuelas de nivel medio y C4, C1 y C12 con 2 secundarias.

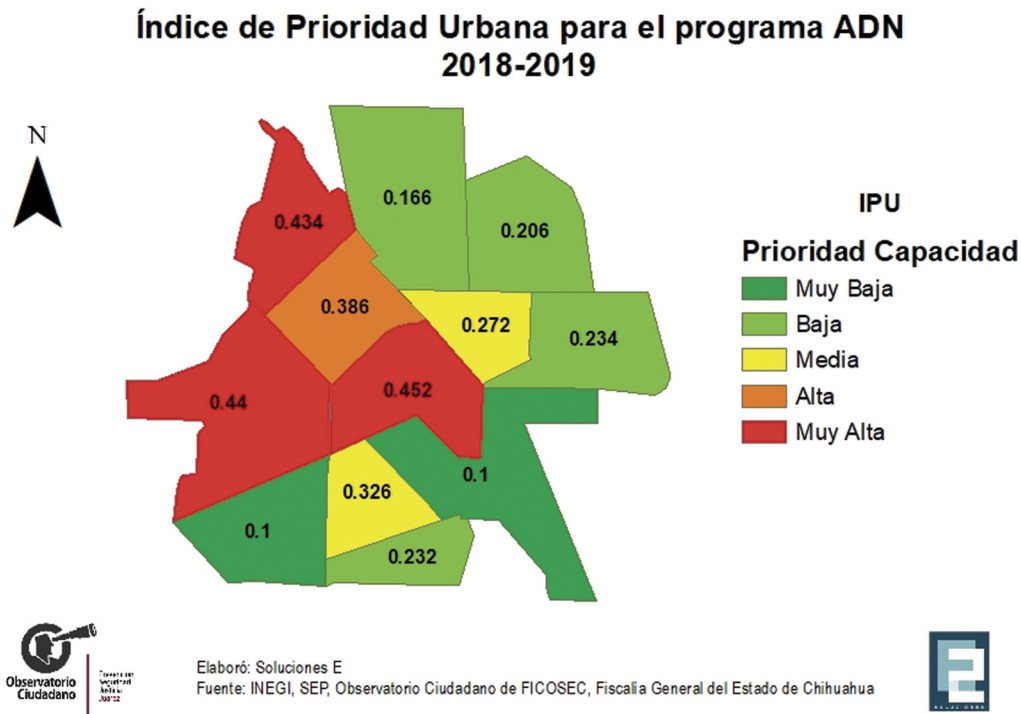
Respecto al número de estudiantes en las primarias que se encuentran al interior de los cuadrantes se encuentran que el C4 cuenta con 2 mil 921 estudiantes, C1 con mil 989, C3 con Mil 664 y C2 con mil 336.

Mientras que en el número de estudiantes de secundaria la mayor concentración está en el C2 con 2 mil 557, seguido C4 con mil 669, C3 con mil 611 y C12 con 716 estudiantes. (Ver Anexos: Tabla 3)

En lo anterior, a través de los quintiles y los pesos que se describieron en el apartado metodológico (Ver Anexos: Tabla 4), se generó el siguiente mapa:

Mapa 1. Prioridad municipal según variables de capacidad.

Fuente: elaboración propia



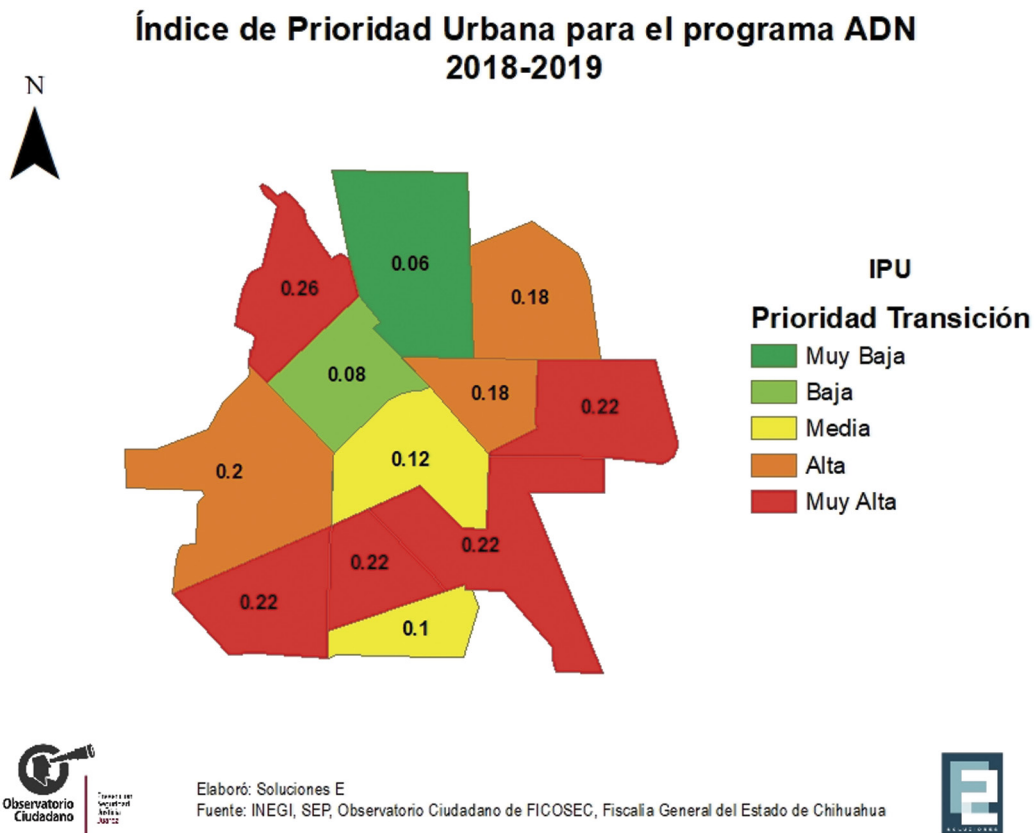
2 Cabe mencionar que históricamente se ha tratado la educación primaria como el nivel educativo básico, mientras que la secundaria al nivel medio, preparatoria a medio superior y licenciatura a superior. (Larroyo, 1979)

Transición entre grados

En referencia a la pérdida de alumnos en la transición de quinto a sexto de primaria el cuadrante con mayor pérdida es son C5 y C7 con -10.41%, siguiendo el C2 con -10.16% y C10 con -7.78%. Por su parte, de los seis cuadrantes con secundarias el C12 cuenta con la mayor pérdida de alumnos de primero a tercero de secundaria al reducirse en -23.16%, seguido esta C6 con -21.24%, C3 con -17.42% y C2 con -13.7%. Este componente muestra la siguiente representación gráfica en mapa según los quintiles y pesos proporcionados: (Ver Anexo: Tabla 5)

Mapa 1. Prioridad municipal según variables de transición.

Fuente: elaboración propia



Elaboró: Soluciones E
 Fuente: INEGI, SEP, Observatorio Ciudadano de FICOSEC, Fiscalía General del Estado de Chihuahua



Violencia asociada a menores

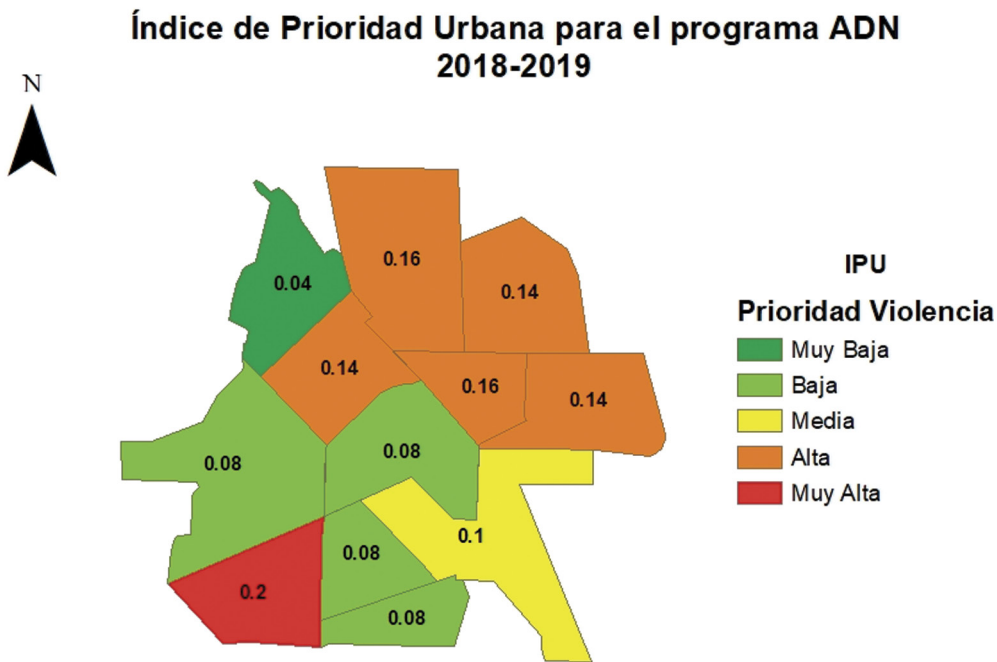
El cuadrante C12 es el más alto en lo que refiere a denuncias por violencia familiar con 55 eventos, seguido C9 con 50 y C5 y C8 con 43 denuncias. Sin embargo, la tasa de violencia familiar por cada mil habitantes es más alto en el C7 con 26.47, posterior C9 con 5.86, C5 con 5.83 y C11 con 4.58.

La denuncia por abuso sexual es más alta en el C1 con 7 denuncias ante fiscalía, seguido esta C11 con 5 y C9 y C10 con 4 eventos denunciados. Mientras que en la tasa más alta de dicho delito se mantiene C1 con 1.37, seguido C7 con 1.28, C11 con 0.99 y C9 con 0.46. (Ver Anexos: Tabla 6)

Considerando las agrupaciones de cuadrantes (quintiles) y los pesos proporcionales, se genera el siguiente mapa temático con respecto al componente de violencia:

Mapa 3. Prioridad municipal según variables de violencia.

Fuente: elaboración propia



Elaboró: Soluciones E
Fuente: INEGI, SEP, Observatorio Ciudadano de FICOSEC, Fiscalía General del Estado de Chihuahua

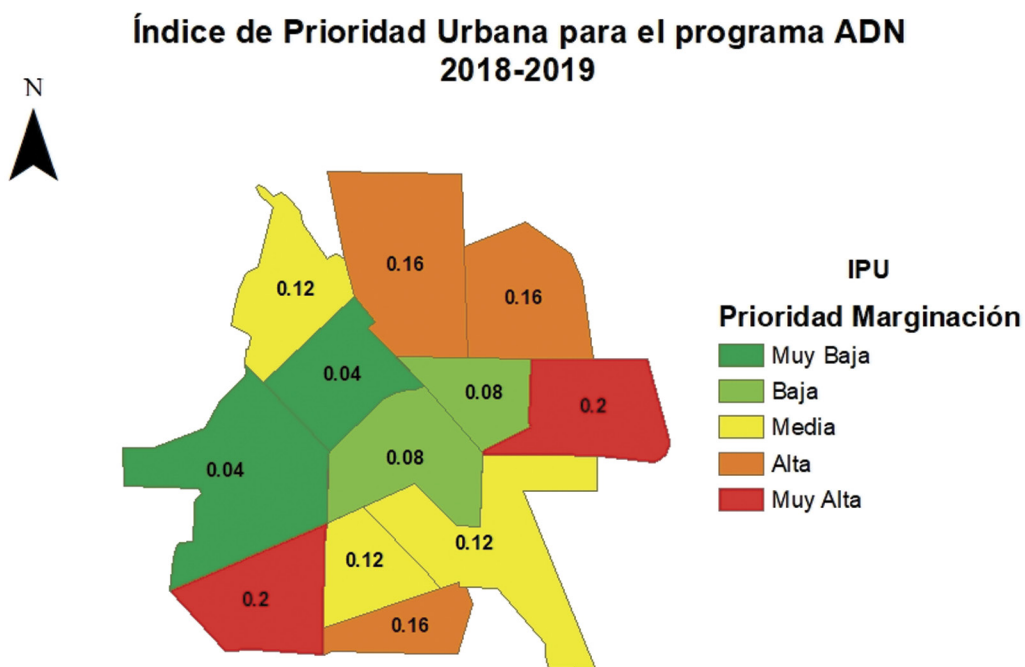


Marginación

En el índice de marginación urbana el cuadrante con el valor más alto es el C12 con promedio de 3.13 de los Agebs que lo componen, seguido el C7 con 2.5, C10 y C8 con 2.4 (Ver Anexos: Tabla 7). Donde los quintiles y pesos derivaron en el siguiente mapa temático:

Mapa 4. Prioridad municipal según variables de marginación

Fuente: elaboración propia



Elaboró: Soluciones E
Fuente: INEGI, SEP, Observatorio Ciudadano de FICOSEC, Fiscalía General del Estado de Chihuahua



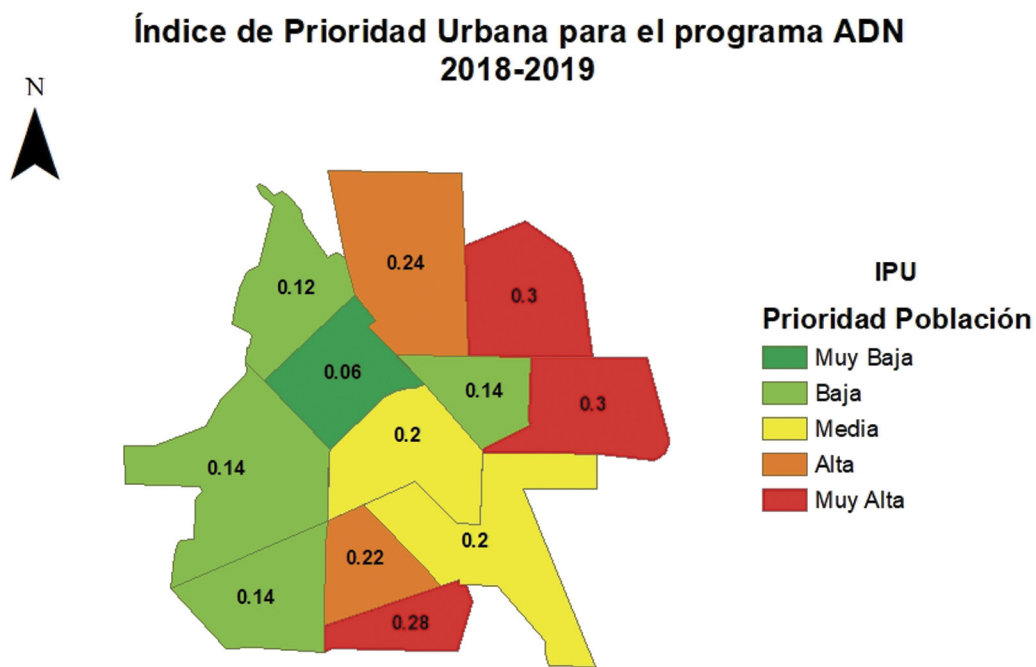
Población en edad de 5to de primaria a 3ro de secundaria

Los cuadrantes con mayor población en edades de quinto de primaria a tercero de secundaria, entre los 11 a 15 años, son el C8 con mil 942 menores, C12 con mil 729, C10 con mil 512 y C6 con mil 477. Proporcionalmente el cuadrante con mayor concentración de dicho grupo poblacional es el C7 con el 19.65%, seguido C10 con 15.81%, C12 y C8 con 14.2%. (Ver Anexos: Tabla 8)

Considerando las variables anteriores, y en agrupación a quintiles y dando los pesos correspondientes, se genera el siguiente mapa temático:

Mapa 5. Prioridad municipal según población

Fuente: elaboración propia



Elaboró: Soluciones E
 Fuente: INEGI, SEP, Observatorio Ciudadano de FICOSEC, Fiscalía General del Estado de Chihuahua



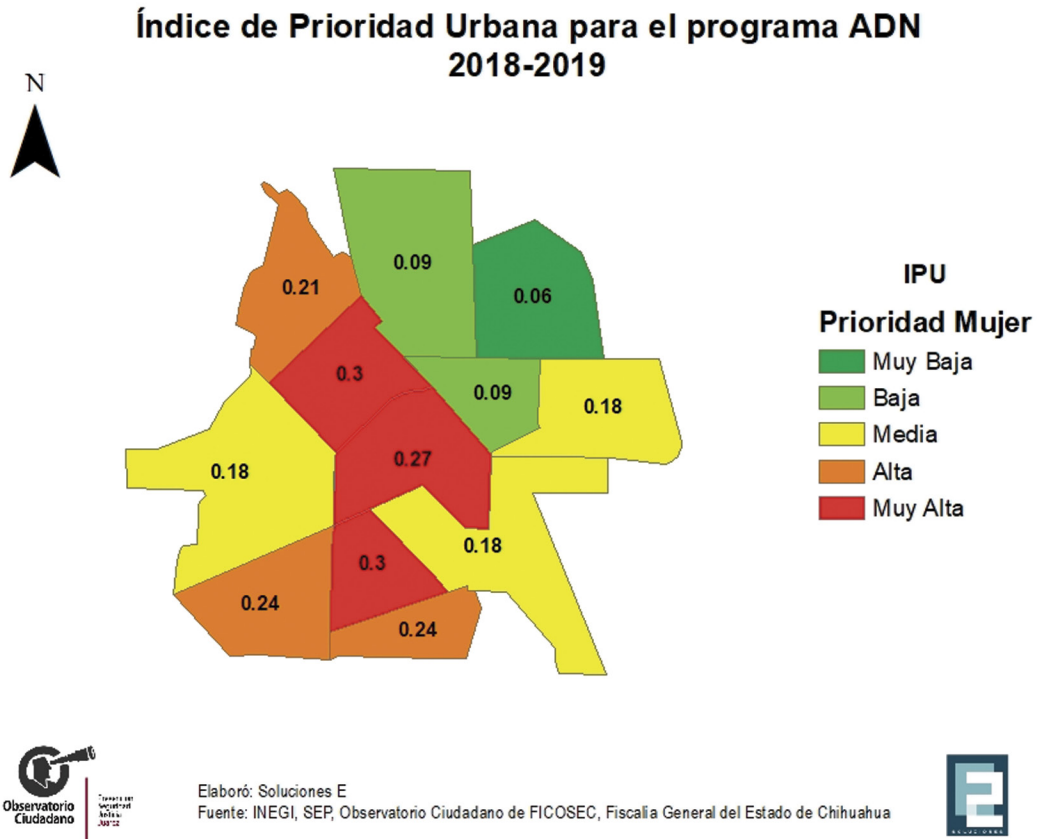
Participación de la mujer

El porcentaje de población femenina económicamente activa es más alto en el C7 con el 54.80%, seguido C6 con 40.88%, C1 con 38.02% y C4 con 36.7%. Por otra parte, el mayor porcentaje de hogares con jefatura femenina es más alta en el C1 con el 29.89%, seguido C4 con 26.95%, C6 con 23.65% y C3 con 19.33% (Ver Anexos: Tabla 9).

El resultado de las variables antes mencionadas, bajo la construcción de los quintiles y la definición de pesos, concluye en el siguiente mapa temático:

Mapa 6. Prioridad municipal según variables de participación de la mujer.

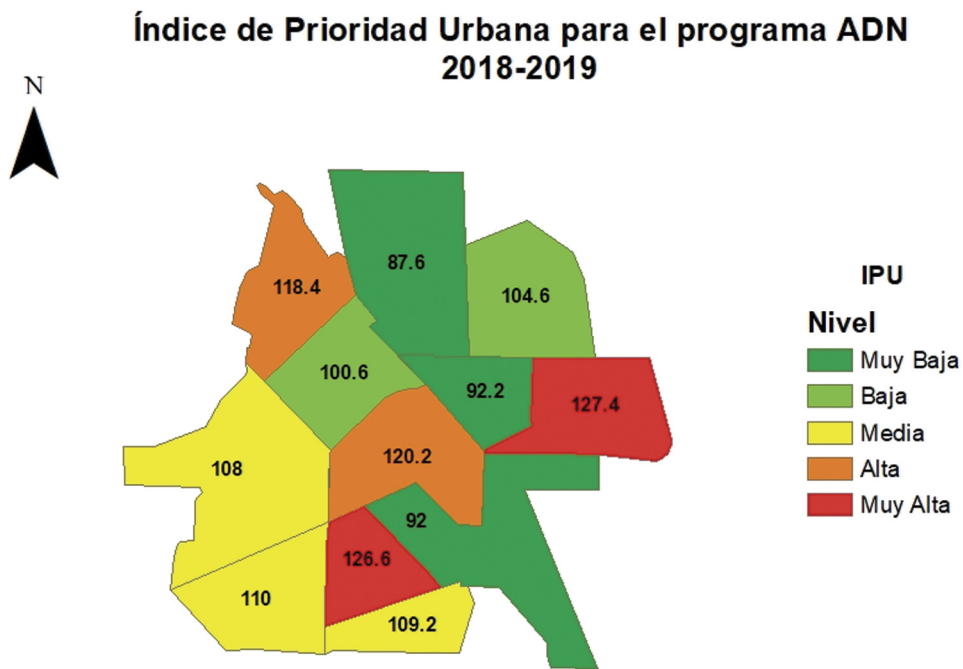
Fuente: elaboración propia



Índice de Prioridad Urbana para el modelo ADN en Cuauhtémoc

Finalmente, integrando el componente de capacidad, transición, violencia, marginación, población y participación de la mujer, concluyen en el Índice de Participación Urbana (IPU) donde los valores más altos están presentes en los cuadrantes C12 con 127.4, C6 con 126.6, C4 con 120.2 y C2 con 118.4. La representación gráfica del IPU se expresa en el siguiente mapa temático:

Mapa 7. Índice de Prioridad Urbana para Delicias Fuente: elaboración propia



Elaboró: Soluciones E
Fuente: INEGI, SEP, Observatorio Ciudadano de FICOSEC, Fiscalía General del Estado de Chihuahua



CONCLUSIONES



El cálculo del IPU nos señala los cuadrantes al este geográfico de la localidad, se relata dentro de los resultados el cuadrante 6 y el C4, con valores en el IPU de 126.6 y 120.2 respectivamente, ambos destacan en el índice, a lo que se suma la concentración de escuelas primaria y secundaria en dichas áreas, por lo que son altamente recomendables para el modelo ADN.

El cuadrante 3 si bien se encuentra en un valor medio de 108 puntos en el IPU, es promisorio por la proximidad con los cuadrantes mencionados en el párrafo anterior, a lo que también se suma la concentración de escuelas.

Finalmente, el cuadrante 12 con un valor de 127.4 en el IPU es de alta prioridad, si bien no cuenta con altos valores en capacidades institucionales, los componentes de transición, violencia, marginación y población son altos, por lo que es altamente recomendable dirigir parte del ADN a dicha área.

ANEXOS



Tabla 3. Capacidades. Valores absolutos

Fuente: elaboración propia

Cuadrante	No_Prim	1p	2p	3p	4p	5p	6p	Tot_Alm_Prim	No_Sec	1s	2s	3s	Tot_Alm_Sec
1	6	322	297	319	355	310	386	1,989	2	44	47	40	131
2	7	236	231	205	216	236	212	1,336	6	912	858	787	2,557
3	7	280	291	258	263	281	291	1,664	4	574	563	474	1,611
4	15	493	476	493	510	460	489	2,921	2	569	571	529	1,669
5	1	46	42	50	42	48	43	271	0	0	0	0	0
6	4	191	165	162	167	169	170	1,024	1	193	155	152	500
7	1	77	58	62	54	48	43	342	0	0	0	0	0
8	4	165	166	184	155	166	178	1,014	0	0	0	0	0
9	3	148	117	145	138	122	137	807	0	0	0	0	0
10	3	161	168	152	156	128	118	883	0	0	0	0	0
11	4	185	160	184	184	202	187	1,102	0	0	0	0	0
12	3	143	124	130	136	135	140	808	2	272	235	209	716

Tabla 4. Capacidades. Quintiles y Pesos

Fuente: elaboración propia

Cuadrante	Q_Alm_Prim	Q_Alm_Sec	Q_NoPrim	Q_NoSec	P_Alm_Prim	P_Alm_Sec	P_NoPrim	P_NoSec	Capacidad
1	5	2	4	3	0.2	0.04	0.104	0.042	0.386
2	4	5	4	5	0.16	0.1	0.104	0.07	0.434
3	5	4	4	4	0.2	0.08	0.104	0.056	0.44
4	5	4	5	3	0.2	0.08	0.13	0.042	0.452
5	1	1	1	1	0.04	0.02	0.026	0.014	0.1
6	4	3	3	2	0.16	0.06	0.078	0.028	0.326
7	1	1	1	1	0.04	0.02	0.026	0.014	0.1
8	3	1	3	1	0.12	0.02	0.078	0.014	0.232
9	2	1	2	1	0.08	0.02	0.052	0.014	0.166
10	3	1	2	1	0.12	0.02	0.052	0.014	0.206
11	4	1	3	1	0.16	0.02	0.078	0.014	0.272
12	2	3	2	3	0.08	0.06	0.052	0.042	0.234

Tabla 5. Transición: valores absolutos, quintiles y pesos

Fuente: elaboración propia

Cuadrante	5p	6p	Perd5a6p	1s	2s	3s	Perd1a3s	Q_Per5a6P	Q_Per1a3S	P_Per5a6P	P_Per1a3S	Transición
1	310	386	0.245	44	47	40	-0.091	1	2	0.04	0.04	0.08
2	236	212	-0.102	912	858	787	-0.137	5	3	0.20	0.06	0.26
3	281	291	0.036	574	563	474	-0.174	3	4	0.12	0.08	0.20
4	460	489	0.063	569	571	529	-0.070	2	2	0.08	0.04	0.12
5	48	43	-0.104	0	0	0	0.000	5	1	0.20	0.02	0.22
6	169	170	0.006	193	155	152	-0.212	3	5	0.12	0.10	0.22
7	48	43	-0.104	0	0	0	0.000	5	1	0.20	0.02	0.22
8	166	178	0.072	0	0	0	0.000	2	1	0.08	0.02	0.10
9	122	137	0.123	0	0	0	0.000	1	1	0.04	0.02	0.06
10	128	118	-0.078	0	0	0	0.000	4	1	0.16	0.02	0.18
11	202	187	-0.074	0	0	0	0.000	4	1	0.16	0.02	0.18
12	135	140	0.037	272	235	209	-0.232	3	5	0.12	0.10	0.22

Tabla 6. Violencia: valores absolutos, quintiles y pesos

Fuente: elaboración propia

Cuadrante	(AS)	(VF)	Tas_AbSex	Tas_VioFam	Q_Tas_AS	Q_Tas_VF	Violencia
1	7	20	1.38	3.94	5	2	0.14
2	1	14	0.09	1.28	1	1	0.04
3	2	30	0.17	2.51	2	2	0.08
4	3	25	0.17	1.46	3	1	0.08
5	1	43	0.14	5.83	1	4	0.10
6	3	25	0.20	1.65	3	1	0.08
7	2	41	1.29	26.42	5	5	0.20
8	2	43	0.15	3.15	2	2	0.08
9	4	50	0.47	5.87	4	4	0.16
10	4	42	0.42	4.39	4	3	0.14
11	5	23	1.00	4.59	5	3	0.16
12	3	55	0.25	4.52	4	3	0.14

Tabla 7. Marginación: valores absolutos, quintiles y pesos

Fuente: elaboración propia

Cuadrante	Grad_Marg	Q_Marg	P_Marg	Marginación
1	1.00	1	0.04	0.04
2	1.57	3	0.12	0.12
3	1.44	1	0.04	0.04
4	1.50	2	0.08	0.08
5	1.60	3	0.12	0.12
6	2.00	3	0.12	0.12
7	2.50	5	0.20	0.20
8	2.40	4	0.16	0.16
9	2.20	4	0.16	0.16
10	2.40	4	0.16	0.16
11	1.50	2	0.08	0.08
12	3.13	5	0.20	0.20

Tabla 8. Población: valores absolutos, quintiles y pesos

Fuente: elaboración propia

Cuadrante	PobTot	Pob0a2	Pob3a5	Pob_2018	Pob2018_8a14	Q_Pob8a13	Q_Per_Pob8a13	P_Pob8a13	P_Per_Pob8a13	Población8a13
1	5,078	133	160	293	0.058	1	1	0.04	0.02	0.06
2	10,916	369	437	806	0.074	2	2	0.08	0.04	0.12
3	11,946	403	458	861	0.072	3	1	0.12	0.02	0.14
4	17,149	627	707	1,334	0.078	4	2	0.16	0.04	0.20
5	7,373	461	434	895	0.121	3	4	0.12	0.08	0.20
6	15,118	729	748	1,477	0.098	4	3	0.16	0.06	0.22
7	1,552	168	137	305	0.197	1	5	0.04	0.10	0.14
8	13,670	941	1,001	1,942	0.142	5	4	0.20	0.08	0.28
9	8,525	444	522	966	0.113	4	4	0.16	0.08	0.24
10	9,563	744	768	1,512	0.158	5	5	0.20	0.10	0.30
11	5,011	223	232	455	0.091	2	3	0.08	0.06	0.14
12	12,170	845	884	1,729	0.142	5	5	0.20	0.10	0.30

Tabla 9. Participación de la mujer: valores absolutos, quintiles y pesos

Fuente: elaboración propia

Cuadrante	Por_PEA_Fem	Por_HJF	Q_PEA_Fem	Q_JEFem	P_PEA_Fem	P_JeFem	Mujer
1	38.02	29.89	5	5	0.15	0.15	0.30
2	31.60	18.02	3	4	0.09	0.12	0.21
3	30.10	19.33	2	4	0.06	0.12	0.18
4	36.70	26.95	4	5	0.12	0.15	0.27
5	33.73	14.16	4	2	0.12	0.06	0.18
6	40.88	23.65	5	5	0.15	0.15	0.30
7	54.80	16.60	5	3	0.15	0.09	0.24
8	33.98	18.93	4	4	0.12	0.12	0.24
9	27.74	14.18	1	2	0.03	0.06	0.09
10	23.63	8.44	1	1	0.03	0.03	0.06
11	28.00	12.13	2	1	0.06	0.03	0.09
12	30.56	14.84	3	3	0.09	0.09	0.18

Tabla 10. Índice de prioridad urbana

Fuente: elaboración propia

Cuadrante	Capacidad	Transición	Violencia	Marginación	Población8a13	Mujer	IPU
1	0.39	0.08	0.14	0.04	0.06	0.30	100.60
2	0.43	0.26	0.04	0.12	0.12	0.21	118.40
3	0.44	0.20	0.08	0.04	0.14	0.18	108.00
4	0.45	0.12	0.08	0.08	0.20	0.27	120.20
5	0.10	0.22	0.10	0.12	0.20	0.18	92.00
6	0.33	0.22	0.08	0.12	0.22	0.30	126.60
7	0.10	0.22	0.20	0.20	0.14	0.24	110.00
8	0.23	0.10	0.08	0.16	0.28	0.24	109.20
9	0.17	0.06	0.16	0.16	0.24	0.09	87.60
10	0.21	0.18	0.14	0.16	0.30	0.06	104.60
11	0.27	0.18	0.16	0.08	0.14	0.09	92.20
12	0.23	0.22	0.14	0.20	0.30	0.18	127.40

FOCALIZACIÓN
DEL MODELO
AMPLIANDO EL DESARROLLO DE LOS NIÑOS
(ADN)

EN LA CIUDAD DE **DELICIAS** POR MEDIO DEL
ÍNDICE DE PRIORIDAD URBANA

VÍCTOR JURADO
ISAAC GONZÁLEZ

MARZO 2019

