

REPORTE DE INCIDENCIA DELICTIVA DE CIUDAD JUÁREZ



Observatorio
Ciudadano

Prevención
Seguridad
Justicia
Juárez

FICOSEC
Juárez

.....
Febrero 2018

Misión

Articular a la sociedad para incidir en políticas públicas e intervenciones sociales y su cumplimiento, para mejorar la calidad de vida en seguridad y justicia.

Observar el actuar de la sociedad civil y de las autoridades, generando información y conocimiento

Reporte de incidencia delictiva de ciudad Juárez, año 3, núm. 32, febrero 2018, es una publicación mensual editada por Ficosec, en Av. Tomás Fernández, núm. 7815 Int. 201, colonia Los Parques, C.P. 32440, Ciudad Juárez, Chihuahua, México, teléfono (656) 700-74-71, publicado en:

<http://observatoriochihuahua.org/productos/reporte-de-incidencia-delictiva/juarez>. Editor responsable: Isaac González Martínez. Reserva de derechos al uso exclusivo número: en trámite, ISSN: en trámite, ambos otorgados por el Instituto Nacional de Derechos de Autor. Responsable de la última actualización de este número: Julián Guerrero García.

Las opiniones expresadas aquí no necesariamente reflejan la postura del editor de la publicación.

Queda prohibida la reproducción total o parcial de contenidos o imágenes de esta publicación sin previa autorización o sin dar el crédito correspondiente.

Introducción

Un bien jurídico hace referencia a los bienes, tanto materiales como inmateriales, que son efectivamente protegidos a través de nuestras leyes y normas, es decir, son valores legalizados: la salud, la vida, entre otros.

El Secretariado Ejecutivo del Sistema Nacional de Seguridad Pública (SESNSP) implementó, a partir del reporte de noviembre de 2017 una nueva metodología de clasificación de los delitos en siete categorías: la vida y la integridad corporal; la libertad personal; la libertad y seguridad sexual; el patrimonio; la sociedad; la familia y otros, en referencia a los bienes jurídicos afectados, reorganizados como muestra el gráfico.

El presente reporte no pretende abordar los 53 tipos de delitos; no obstante, sí busca mostrar el comportamiento de las denuncias y/o carpetas de investigación de aquellos que generan mayor impacto en la sociedad.



Fuente: SESNSP, 2018.

ÍNDICE

• Incidencia delictiva en denuncias	04
• Tasas de denuncias por cada 100 mil habitantes	06
• Delitos contra la vida y la integridad corporal	
○ Homicidio doloso	08
○ Lesiones dolosas	10
• Delitos contra otros bienes jurídicos	
○ Narcomenudeo	12
• Delitos contra la libertad personal	
○ Secuestro	14
• Delitos contra el patrimonio	
○ Extorsión	16
○ Robo a casa habitación	18
○ Robo de vehículo	20
○ Robo a transeúnte	22
○ Robo a negocio	24
• Delitos contra la familia	
○ Violencia familiar	26
• Delitos contra la libertad y seguridad sexual	28
• Delitos contra la sociedad	31
• Mapa zonas de Fiscalía y nota metodológica	33

Incidencia delictiva en denuncias

Denuncias y/o carpetas de investigación de febrero 2018

Delito	México	Edo. Chihuahua	Juárez	Chihuahua	Cauhtémoc	Delicias	Hidalgo del Parral	Nuevo Casas Grandes
Homicidio doloso	2107	114	34	39	9	1	0	2
Lesiones dolosas	10679	295	158	77	8	7	5	1
Narcomenudeo	4671	1010	828	124	17	1	6	2
Varios/ Libertad personal *	1238	38	4	15	6	1	2	1
Secuestro	73	0	0	0	0	0	0	0
Extorsion	432	0	0	0	0	0	0	0
Robo a casa	6005	225	81	39	8	34	6	3
Con violencia	491	16	11	1	0	1	0	0
Robo a vehiculo	15920	398	244	109	8	12	7	0
Con violencia	6309	53	30	13	2	0	3	0
Robo a transeunte	4771	50	22	19	1	4	1	0
Con violencia	3787	12	10	10	1	1	0	0
Robo a negocio	6905	220	126	48	6	12	19	2
Con violencia	3031	22	12	4	3	2	1	0
Violencia familiar y de género	13151	788	418	217	28	28	38	9
Varios/ La libertad y seguridad sexual *	2841	184	83	53	7	8	4	5
Varios/ sociedad *	166	13	9	3	0	0	1	0

* Los delitos que se incluyen en estas categorías se desagregan en páginas subsecuentes.

Incidencia delictiva en denuncias

Denuncias y/o carpetas de investigación de diciembre 2015 a febrero 2018

Delito	Prom. 2015	Total 2015	Prom. 2016	Total 2016	Ene. 17	Feb. 17	Mar. 17	Abr. 17	May. 17	Jun. 17	Jul. 17	Ago. 17	Sep. 17	Oct. 17	Nov. 17	Dic. 17	Prom. 2017	Total 2017	Ene. 18	Feb. 18	Mar. 18	Abr. 18	May. 18	Jun. 18	Jul. 18	Ago. 18	Sep. 18	Dic. 18	Nov. 18	Dic. 18	Prom. 2017	Total 2017
Homicidio doloso (eventos)	22.4	269	39.2	470	46	70	53	26	41	67	42	39	62	58	68	70	53.5	642	57	34	-	-	-	-	-	-	-	-	-	-	45.5	91
Lesiones dolosas	159.1	1750	132.3	1588	108	122	144	177	159	199	162	184	145	176	137	147	155.0	1860	126	158	-	-	-	-	-	-	-	-	-	-	23.7	284
Narcomenudeo	142.3	1565	231.6	2779	720	641	599	622	482	573	619	620	381	434	393	492	548.0	6576	668	828	-	-	-	-	-	-	-	-	-	-	124.7	1496
Libertad personal	15.3	168	15.9	191	12	18	10	16	13	28	20	21	15	34	22	11	18.3	220	13	4	-	-	-	-	-	-	-	-	-	-	1.4	17
Secuestro	0.0	0	0.4	5	0	0	0	0	0	1	0	0	3	1	0	0	0.4	5	0	0	-	-	-	-	-	-	-	-	-	-	0.0	0
Extorsión	0.0	0	0.6	7	0	1	2	0	3	0	1	0	0	0	0	0	0.6	7	0	0	-	-	-	-	-	-	-	-	-	-	0.0	0
Robo a casa	76.2	838	72.8	874	64	69	94	88	105	90	90	107	83	111	78	78	88.1	1057	101	81	-	-	-	-	-	-	-	-	-	-	15.2	182
Con violencia	5.3	58	5.5	66	6	3	0	7	4	5	5	5	4	1	3	4	3.9	47	3	11	-	-	-	-	-	-	-	-	-	-	1.2	14
Robo a vehículo	170.5	1875	147.3	1767	147	166	201	163	179	189	197	239	196	220	241	274	201.0	2412	229	244	-	-	-	-	-	-	-	-	-	-	39.4	473
Con violencia	19.7	217	23.2	278	34	30	20	19	41	28	28	41	24	20	16	28	27.4	329	30	21	-	-	-	-	-	-	-	-	-	-	4.3	51
Robo a transeúnte	37.7	415	32.4	389	22	41	37	41	35	31	42	32	38	40	26	42	35.6	427	29	22	-	-	-	-	-	-	-	-	-	-	4.3	51
Con violencia	15.4	169	15.3	184	11	20	18	10	15	12	19	13	20	14	16	21	15.8	189	14	10	-	-	-	-	-	-	-	-	-	-	2.0	24
Robo a negocio	62.7	690	66.5	798	90	75	105	102	99	84	132	129	139	140	141	119	112.9	1355	85	126	-	-	-	-	-	-	-	-	-	-	17.6	211
Con violencia	6.5	71	7.8	94	14	5	7	4	18	6	8	15	8	7	8	7	8.9	107	6	12	-	-	-	-	-	-	-	-	-	-	1.5	18
Violencia familiar y de genero	521.8	5740	542.8	6513	398	424	536	503	578	650	645	590	515	573	507	529	537.3	6448	436	418	-	-	-	-	-	-	-	-	-	-	71.2	854
Varios/ La libertad y seguridad sexual	91.2	1003	80.0	960	56	74	89	93	104	91	117	121	98	96	92	75	92.2	1106	79	83	-	-	-	-	-	-	-	-	-	-	13.5	162
Varios/ La sociedad	9.3	102	6.0	72	7	5	7	9	12	10	8	10	4	9	8	7	8.0	96	6	9	-	-	-	-	-	-	-	-	-	-	1.3	15

* Los delitos que se incluyen en estas categorías se desagregan en páginas subsecuentes

Tasas de denuncias por cada 100 mil habitantes

Tasa de denuncias por cada 100 mil habitantes de febrero 2018

Delito	México	Edo. Chihuahua	Juárez	Chihuahua	Cauhtémoc	Delicias	Hidalgo del Parral	Nuevo Casas Grandes
Homicidio doloso (eventos)	1.7	3.1	2.4	4.3	5.1	0.7	0.0	3.1
Lesiones dolosas	8.6	8.1	11.1	8.5	4.6	4.6	4.4	1.5
Narcomenudeo	3.7	27.6	57.9	13.7	9.7	0.7	5.3	3.1
Varios/ Libertad personal *	1.0	1.0	0.3	1.7	3.4	0.7	1.8	1.5
Secuestro	0.1	0.0	0.0	0.0	0.0	0.0	0.0	0.0
Extorsión	0.3	0.0	0.0	0.0	0.0	0.0	0.0	0.0
Robo a casa	4.8	6.1	5.7	4.3	4.6	22.3	5.3	4.6
Con violencia	0.4	0.4	0.8	0.1	0.0	0.7	0.0	0.0
Robo a vehículo	12.8	10.9	17.1	12.0	4.6	7.9	6.2	0.0
Con violencia	5.1	1.4	2.1	1.4	1.1	0.0	2.7	0.0
Robo a transeúnte	3.8	1.4	1.5	2.1	0.6	2.6	0.9	0.0
Con violencia	3.0	0.3	0.7	1.1	0.6	0.7	0.0	0.0
Robo a negocio	5.5	6.0	8.8	5.3	3.4	7.9	16.9	3.1
Con violencia	2.4	0.6	0.8	0.4	1.7	1.3	0.9	0.0
Violencia familiar y de género	10.5	21.5	29.2	24.0	16.0	18.4	33.8	13.8
Varios/ La libertad y seguridad sexual *	2.3	5.0	5.8	5.9	4.0	5.2	3.6	7.6
Varios/ sociedad *	0.1	0.4	0.6	0.3	0.0	0.0	0.9	0.0

* Los delitos que se incluyen en estas categorías se desagregan en páginas subsecuentes.

Tasas de denuncias por cada 100 mil habitantes

Tasa de denuncias por cada 100 mil habitantes de diciembre del 2015 a febrero del 2018

Delito	Dic. 15	Dic. 16	Ene. 17	Feb. 17	Mar. 17	Abr. 17	May. 17	Jun. 17	Jul. 17	Ago. 17	Sep. 17	Oct. 17	Nov. 17	Dic. 17	Ene. 18	Feb. 18	Mar. 18	Abr. 18	May. 18	Jun. 18	Jul. 18	Ago. 18	Sep. 18	Oct. 18	Nov. 18	Dic. 18	
Homicidio doloso (eventos)	19.3	33.5	34.3	37.8	39.9	40.0	40.4	42.9	42.7	42.2	42.9	41.5	43.8	45.3	45.7	43.2	-	-	-	-	-	-	-	-	-	-	-
Lesiones dolosas	133.8	113.1	112.5	112.1	111.8	114.8	112.1	115.4	117.4	121.7	123.2	125.8	127.6	131.3	131.4	133.9	-	-	-	-	-	-	-	-	-	-	-
Narcomenudeo	118.4	198.0	231.9	261.5	284.9	315.5	333.9	364.1	397.0	430.9	449.9	460.0	457.5	464.3	456.5	469.5	-	-	-	-	-	-	-	-	-	-	-
Libertad personal	12.4	13.6	13.3	13.6	12.6	12.6	12.6	13.8	14.3	14.5	14.6	16.0	16.0	15.5	15.5	14.5	-	-	-	-	-	-	-	-	-	-	-
Secuestro	0.0	0.4	0.4	0.4	0.3	0.3	0.3	0.4	0.4	0.4	0.6	0.4	0.4	0.4	0.3	0.3	-	-	-	-	-	-	-	-	-	-	-
Extorsión	0.0	0.5	0.6	0.6	0.6	0.7	0.6	0.6	0.5	0.5	0.5	0.5	0.5	0.5	0.4	0.3	-	-	-	-	-	-	-	-	-	-	-
Robo a casa	65.3	62.3	59.3	58.9	60.7	61.6	63.5	64.6	66.9	68.4	69.8	73.2	74.1	74.6	76.5	77.4	-	-	-	-	-	-	-	-	-	-	-
Con violencia	4.4	4.7	4.2	4.0	3.7	4.0	3.7	3.6	3.8	3.8	3.9	3.5	3.5	3.3	3.1	3.6	-	-	-	-	-	-	-	-	-	-	-
Robo a vehículo	145.7	125.9	120.7	124.7	128.6	131.6	137.1	140.2	144.3	150.2	151.5	153.4	160.7	170.3	174.5	180.0	-	-	-	-	-	-	-	-	-	-	-
Con violencia	16.6	19.8	20.2	21.5	21.7	22.0	23.8	23.9	24.6	25.4	25.6	23.6	23.2	23.2	22.7	22.1	-	-	-	-	-	-	-	-	-	-	-
Robo a transeúnte	32.4	27.7	27.0	27.3	27.6	28.5	29.0	27.9	28.8	28.7	29.2	29.4	29.4	30.1	30.4	29.0	-	-	-	-	-	-	-	-	-	-	-
Con violencia	14.0	21.0	11.0	21.0	19.0	31.0	20.0	19.0	23.0	19.0	18.0	26.0	10.0	21.0	15.0	12.0	-	-	-	-	-	-	-	-	-	-	-
Robo a negocio	53.7	56.9	58.3	59.3	61.4	64.0	65.8	65.9	71.0	76.9	82.4	87.6	92.1	95.7	94.5	98.0	-	-	-	-	-	-	-	-	-	-	-
Con violencia	5.7	6.7	6.9	6.8	7.0	6.9	7.4	6.6	6.6	7.5	7.4	7.6	7.5	7.6	6.9	7.4	-	-	-	-	-	-	-	-	-	-	-
Violencia familiar y de genero	438.3	464.1	450.7	444.1	441.8	436.4	429.3	429.9	427.0	429.4	432.4	438.0	445.4	455.3	453.8	453.4	-	-	-	-	-	-	-	-	-	-	-
Varios/ La libertad y seguridad sexual*	77.1	68.4	67.0	67.1	68.5	67.7	68.5	69.0	69.9	73.3	75.0	76.3	78.0	78.1	79.0	79.6	-	-	-	-	-	-	-	-	-	-	-
Varios/ La sociedad*	7.9	5.1	4.7	4.6	4.4	4.6	5.0	5.6	5.9	6.4	6.3	6.4	6.6	6.8	6.6	6.9	-	-	-	-	-	-	-	-	-	-	-

Nota: los números en rojo indican un aumento en la tasa con respecto al mes anterior, los números en verde hacen referencia a una disminución y los números en amarillo indican que la tasa se mantuvo.

* Los delitos que se incluyen en estas categorías se desagregan en páginas subsecuentes

Homicidio doloso

Homicidios Dolosos en general	Mes/Año	Feb. 17	Mar. 17	Abr. 17	May. 17	Jun. 17	Jul. 17	Ago. 17	Sep. 17	Oct. 17	Nov. 17	Dic. 17	Ene. 18	Feb. 18
Eventos		70	53	26	41	67	42	39	62	58	68	70	57	34
Homicidios Dolosos	Eventos	70	53	26	41	67	42	39	62	58	63	69	55	33
Feminicidios	Eventos	0	0	0	0	0	0	0	0	0	5	1	2	1

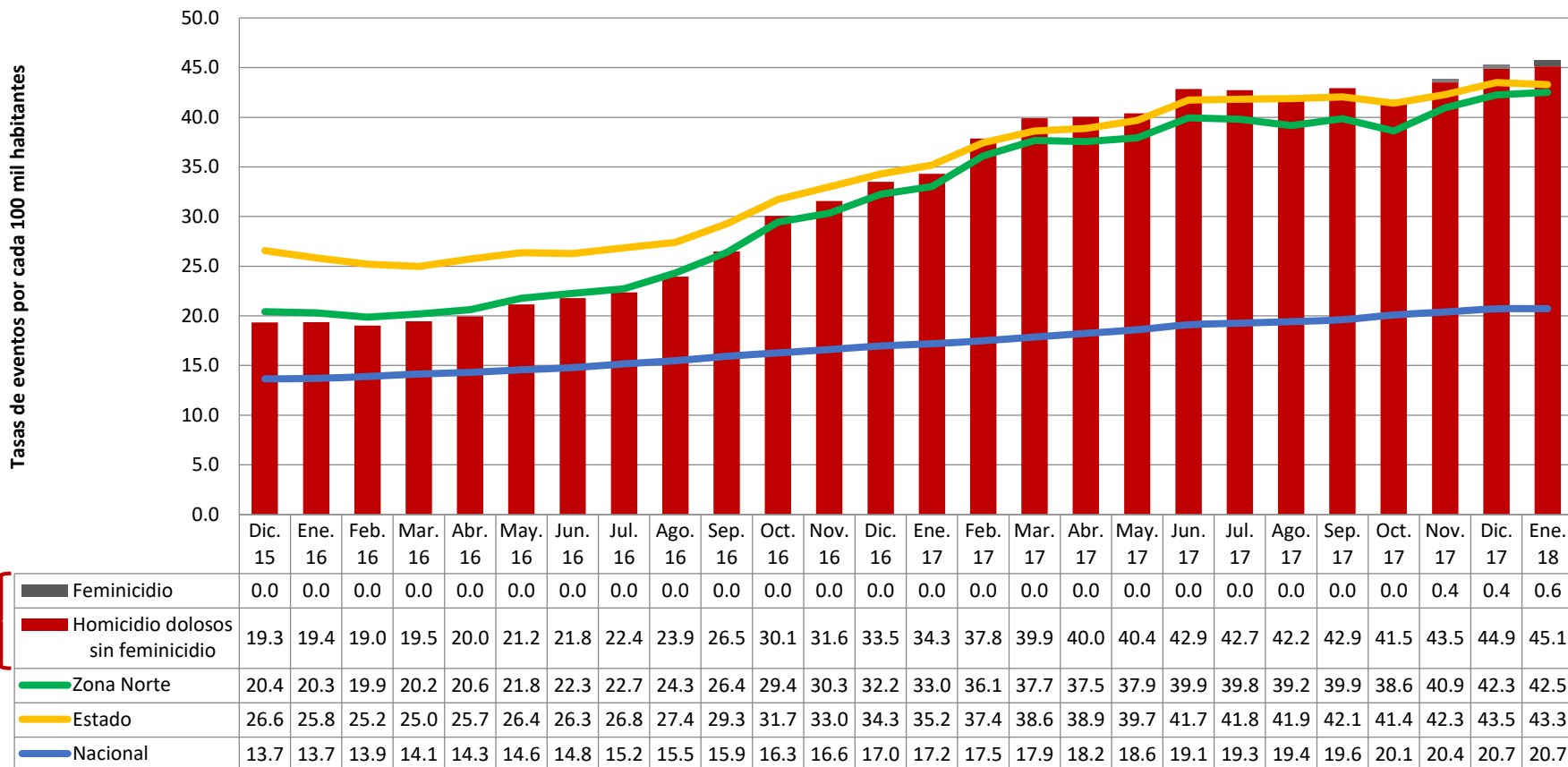
JUÁREZ	2015		2016		2017		2018*	
	\bar{X}	Total	\bar{X}	Total	\bar{X}	Total	\bar{X}	Total
Homicidios dolosos en general	22.4	269	39.2	470	53.5	642	45.5	91
Homicidios dolosos	22.4	269	39.2	470	53	636	44	88
Feminicidios	0.0	0	0.0	0	0.5	6	1.5	3

\bar{X} : Promedio

* Febrero 2018

- **Homicidio doloso:** consiste en privar de la vida a una persona. Cuando el delito se comete en su modalidad de dolo implica que esa conducta fue realizada con la intención de cometer un hecho que la ley reconoce como delito (SESNSP, 2018/Código Penal de Chihuahua, 2006).
- **Feminicidio:** comete este delito quien priva de la vida a una mujer por razones de género. Estas razones se pueden presentar: cuando la víctima fue violentada de diversas maneras (física, psicológica, sexual, patrimonial, económica), por misoginia u otras razones (SESNSP, 2018/Código Penal de Chihuahua, 2006).

Homicidio doloso



Lesiones dolosas

Lesiones Dolosas	Mes/Año	Feb. 17	Mar. 17	Abr. 17	May. 17	Jun. 17	Jul. 17	Ago. 17	Sep. 17	Oct. 17	Nov. 17	Dic. 17	Ene. 18	Feb. 18
	Incidentes		122	144	177	159	199	162	184	145	176	137	147	126

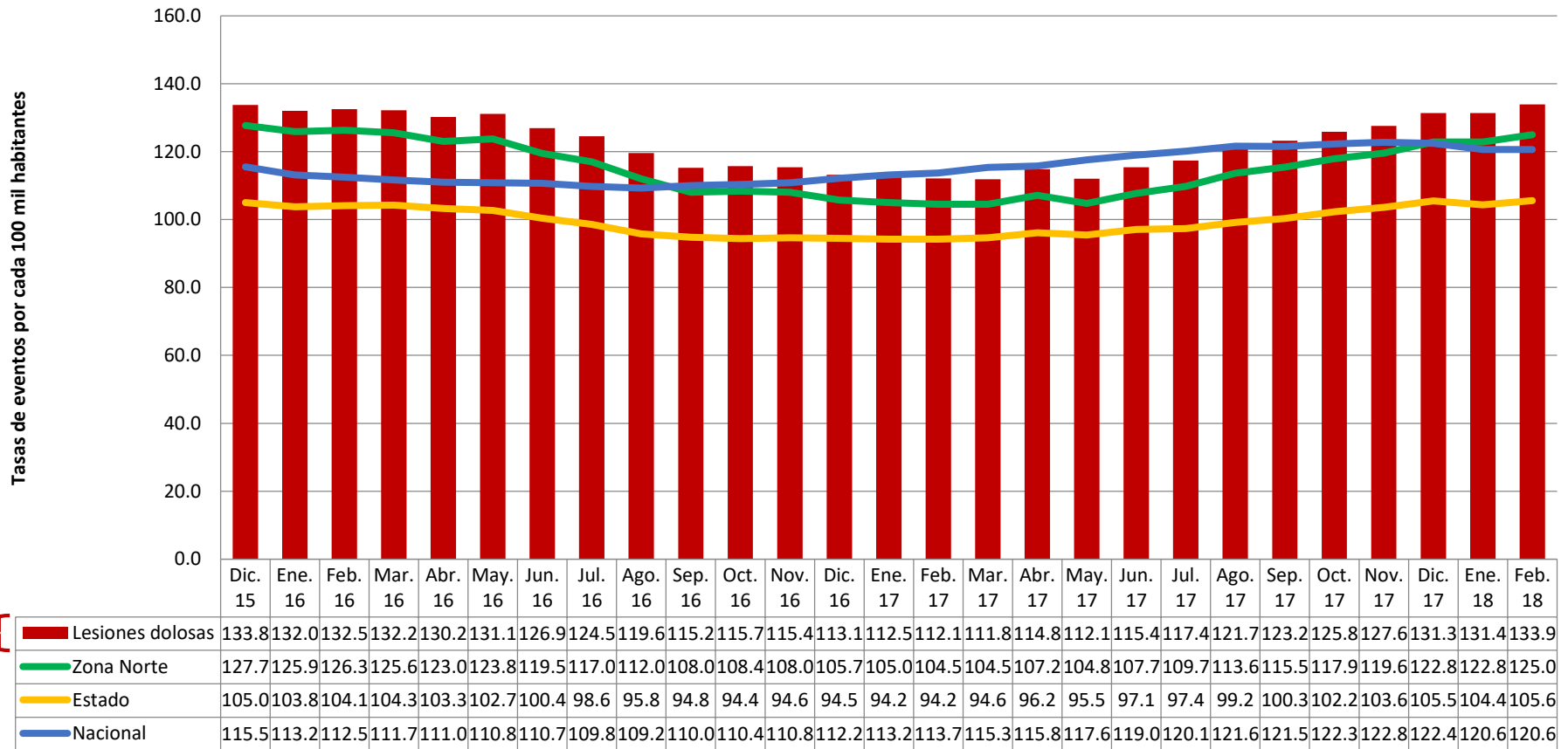
JUÁREZ	2015		2016		2017		2018*	
	\bar{X}	Total	\bar{X}	Total	\bar{X}	Total	\bar{X}	Total
Lesiones dolosas	155.1	1861	132.3	1588	155.0	1860	142.0	284

\bar{X} : Promedio

* Febrero 2018

- **Lesiones dolosas:** este delito se comete cuando una persona causa alteración en la salud de otra. El dolo implica que el agresor tenía la intención de cometer tal ilícito (SESNSP, 2018/Código Penal de Chihuahua, 2006).

Lesiones dolosas



Narcomenudeo

Narcomenudeo	Mes/Año	Feb. 17	Mar. 17	Abr. 17	May. 17	Jun. 17	Jul. 17	Ago. 17	Sep. 17	Oct. 17	Nov. 17	Dic. 17	Ene. 18	Feb. 18
	Incidentes		641	599	622	482	573	619	620	381	434	393	492	668

JUÁREZ	2015		2016		2017		2018*	
	\bar{X}	Total	\bar{X}	Total	\bar{X}	Total	\bar{X}	Total
Narcomenudeo	137.3	1647	231.6	2779	548.0	6576	748.0	1496

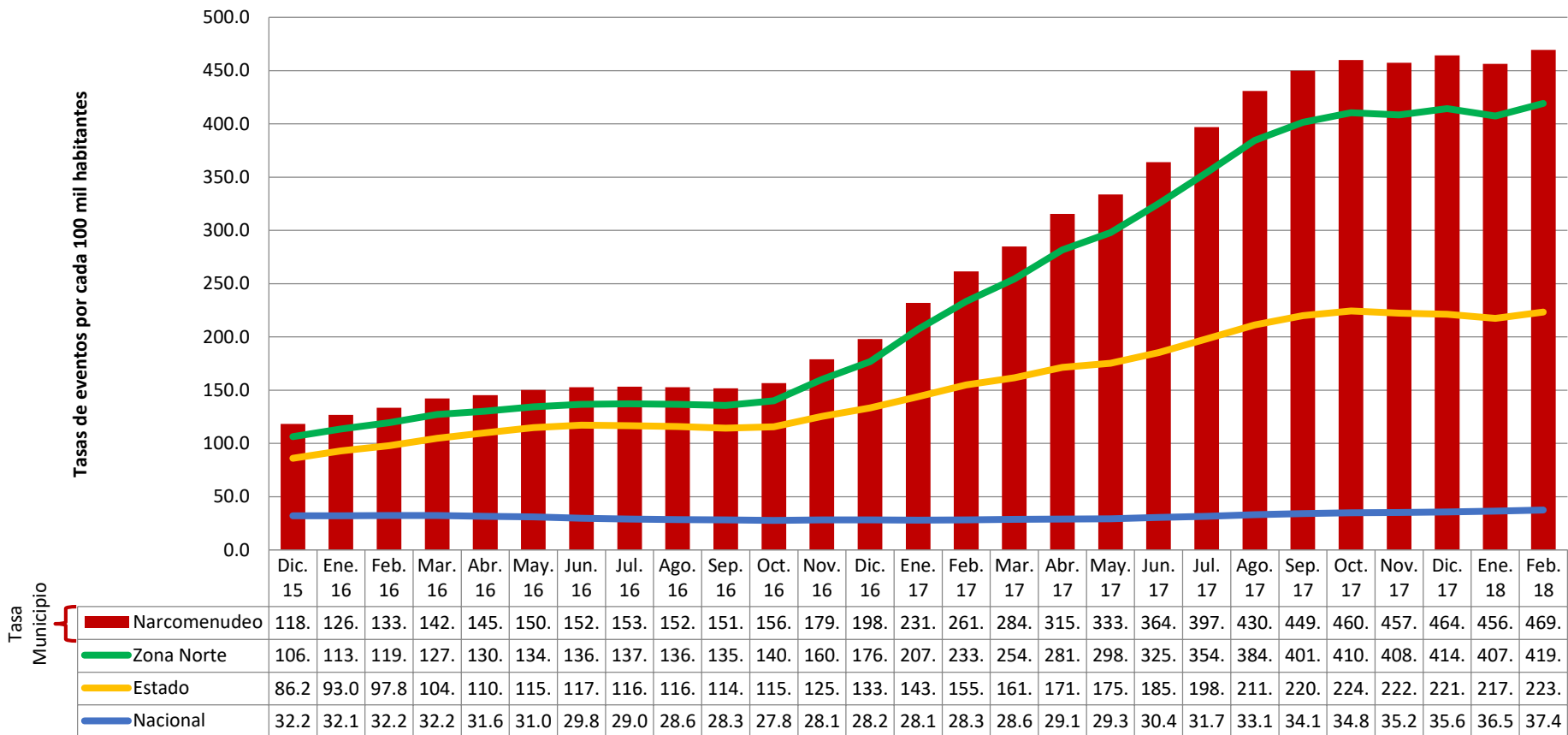
\bar{X} : Promedio

* Febrero 2018

- **Narcomenudeo:** venta, compra, adquisición y enajenación, así como tenencia o transmisión material de forma directa o indirecta, por cualquier concepto, de estupefacientes, psicotrópicos y demás sustancias o vegetales que determine la Ley General de Salud, siempre y cuando las cantidades sean inferiores y no existan elementos suficientes para presumir delincuencia organizada (SESNSP, 2018).

**Delitos contra otros
bienes jurídicos
afectados**

Narcomenudeo



Delitos contra la libertad personal

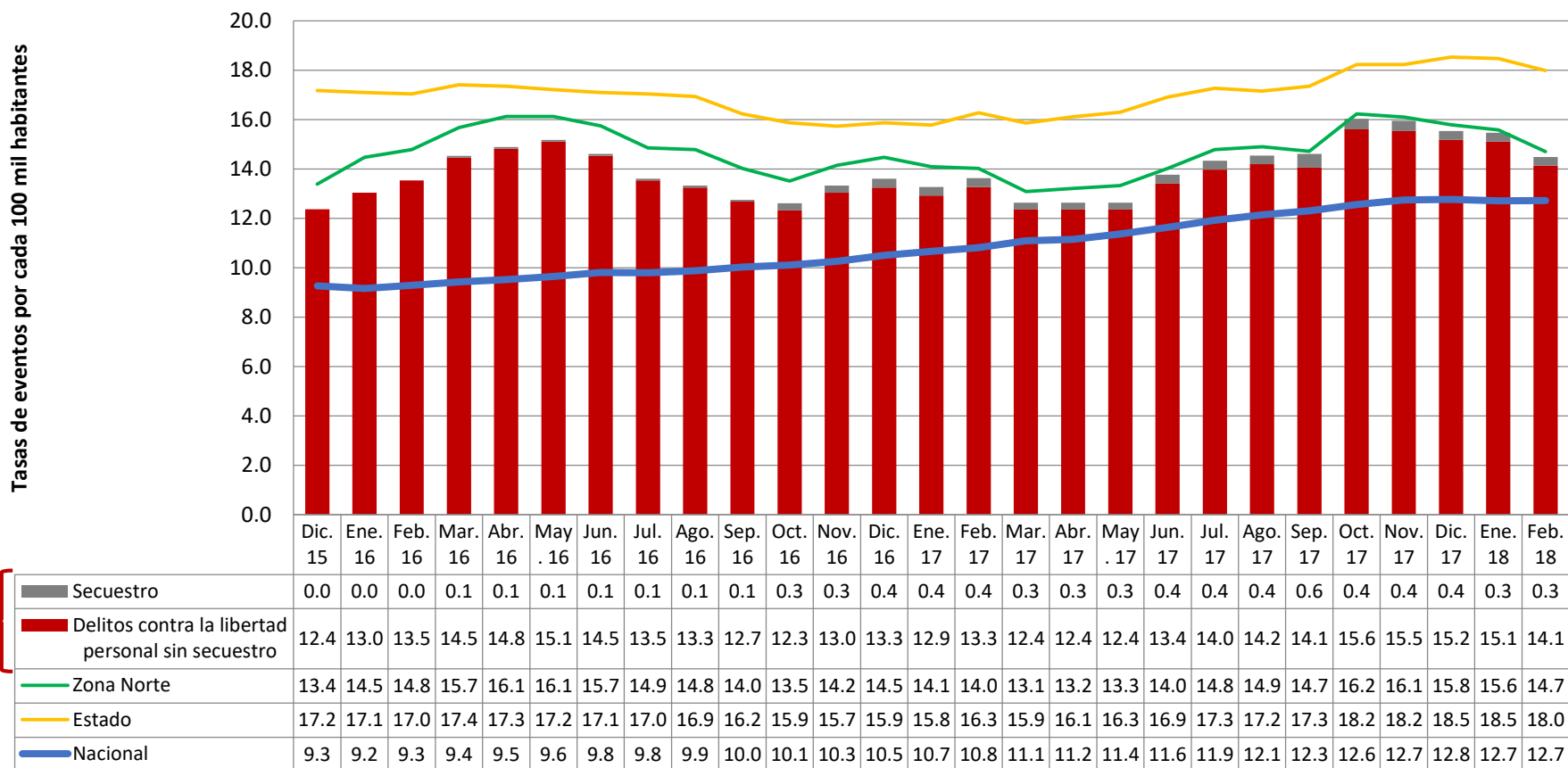
Total/Libertad Personal	Mes/Año	Feb. 17	Mar. 17	Abr. 17	May. 17	Jun. 17	Jul. 17	Ago. 17	Sep. 17	Oct. 17	Nov. 17	Dic. 17	Ene. 18	Feb. 18
	Incidentes	18	10	16	13	28	20	21	15	34	22	11	13	4
Secuestro	Incidentes	0	0	0	0	1	0	0	3	1	0	0	0	0
Trafico de Menores	Incidentes	0	0	0	0	0	0	1	0	0	0	0	0	0
Rapto	Incidentes	0	0	0	0	0	0	0	0	0	0	0	0	0
Otros delitos que atentan contra la libertad personal	Incidentes	18	10	16	13	27	20	20	12	33	22	11	13	4

JUÁREZ	2015		2016		2017		2018*	
	\bar{X}	Total	\bar{X}	Total	\bar{X}	Total	\bar{X}	Total
Total/Libertad personal	14.3	172	15.9	191	18.3	220	8.5	17
Secuestro	0.0	0	0.4	5	0.4	5	0.0	0
Trafico de menores	0.0	0	0.0	0	0.1	1	0.0	0
Rapto	0.0	0	0.0	0	0.0	0	0.0	0
Otros delitos que atentan contra la libertad personal	14.3	172	15.5	186	17.8	214	8.5	17

\bar{X} : Promedio
* Febrero 2018

- **Secuestro:** privar de la libertad a una persona. Esto se puede presentar: cuando el agresor busca obtener para sí o para otra persona un rescate o cualquier beneficio (extorsivo); en contra de su voluntad, se retiene a una persona y es amenazada con privarla de la vida o causarle daño (en calidad de rehén); cuando el agresor causa un mal o perjuicio a la persona privada de la libertad o a terceros (para causar daño); cuando se ejecutan los delitos de robo o extorsión y para ello se prive de la libertad a otro(exprés) (Ley General para Prevenir y Sancionar los Delitos en Materia de Secuestro, 2010).
- **Tráfico de menores:** entrega ilegal de un menor a un tercero, con el consentimiento del ascendiente que ejerza la patria potestad o de quien tenga a su cargo la custodia del menor (SESNSP, 2018).
- **Rapto:** conducta que consiste en sustraer o retener a una persona mayor de edad por medio de la violencia física o moral, para satisfacer algún deseo erótico sexual o para casarse con ésta. Este delito es inexistente en Chihuahua (SESNSP, 2018/Código Penal de Chihuahua, 2006).
- **Otros:** otras conductas delictivas que no implican las anteriores y que se regulan en la Ley General para Prevenir y Sancionar los Delitos en Materia de Secuestro (SESNSP, 2018)

Secuestro



Extorsión

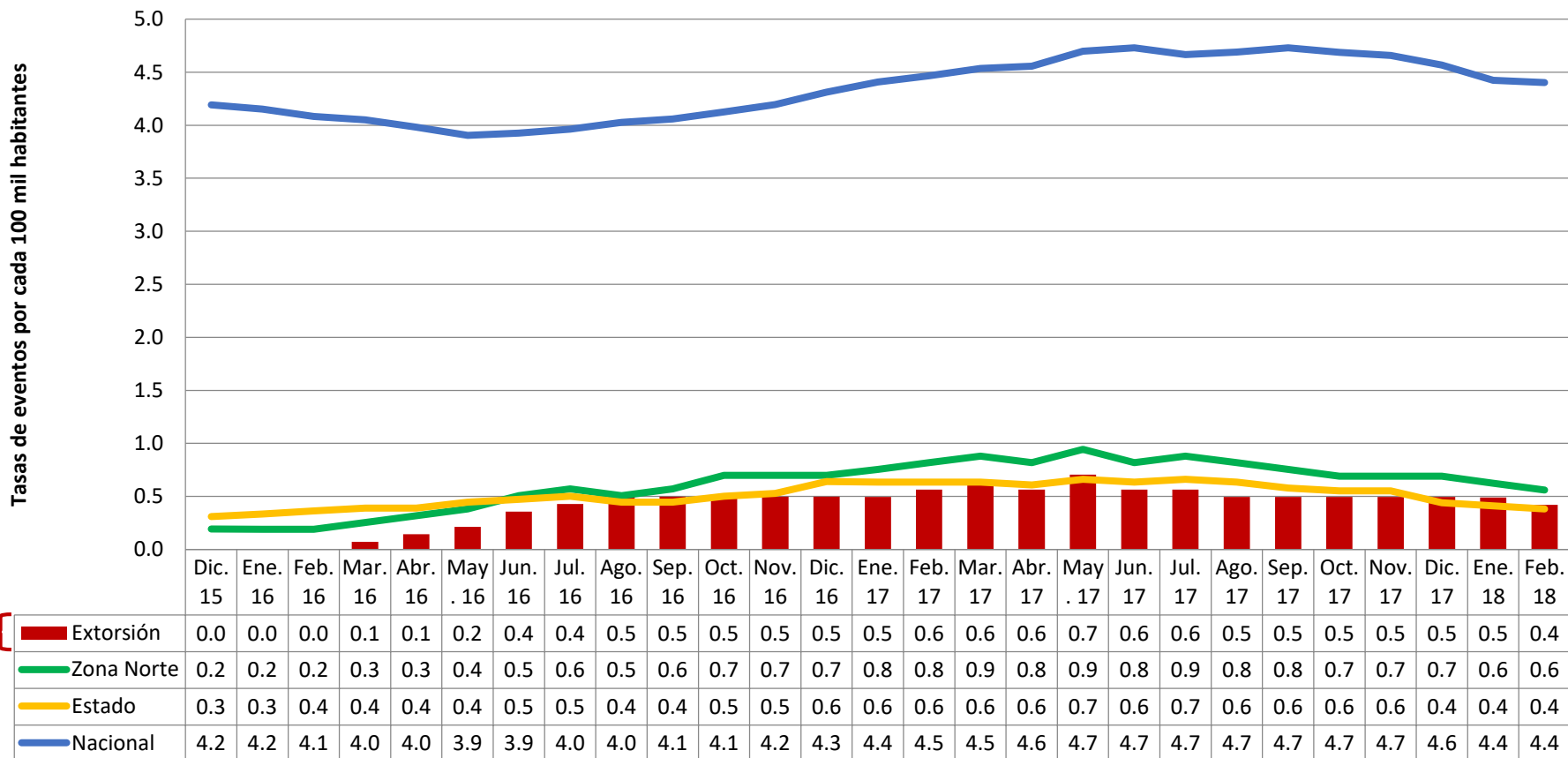
Extorsión	Mes/Año	Feb. 17	Mar. 17	Abr. 17	May. 17	Jun. 17	Jul. 17	Ago. 17	Sep. 17	Oct. 17	Nov. 17	Dic. 17	Ene. 18	Feb. 18
	Incidentes		1	2	0	3	0	1	0	0	0	0	0	0

JUÁREZ	2015		2016		2017		2018*	
	\bar{X}	Total	\bar{X}	Total	\bar{X}	Total	\bar{X}	Total
Extorsión	0.0	0	0.6	7	0.6	7	0.0	0

\bar{X} : Promedio
* Febrero 2018

Extorsión: acción que obligue a otro a dar, hacer, dejar de hacer o tolerar algo, obteniendo un lucro para sí o para otro, causando a alguien un perjuicio patrimonial, mediante el empleo de la violencia física o moral; esta última puede ser realizada mediante vía telefónica, correo electrónico o cualquier medio de comunicación por el cual se pueda realizar la emisión, transmisión o recepción de signos, señales, escritos, imágenes, voz, sonidos o información de cualquier naturaleza (SESNSP, 2018).

Extorsión



Robo a casa habitación

Robo a Casa habitación	Mes/Año	Feb. 17	Mar. 17	Abr. 17	May. 17	Jun. 17	Jul. 17	Ago. 17	Sep. 17	Oct. 17	Nov. 17	Dic. 17	Ene. 18	Feb. 18
	Incidentes	69	94	88	105	90	90	107	83	111	78	78	101	81
Robo a Casa habitación C/V	Incidentes	3	0	7	4	5	5	5	4	1	3	4	3	11
Robo a Casa habitación S/V	Incidentes	66	94	81	101	85	85	102	79	110	75	74	98	70

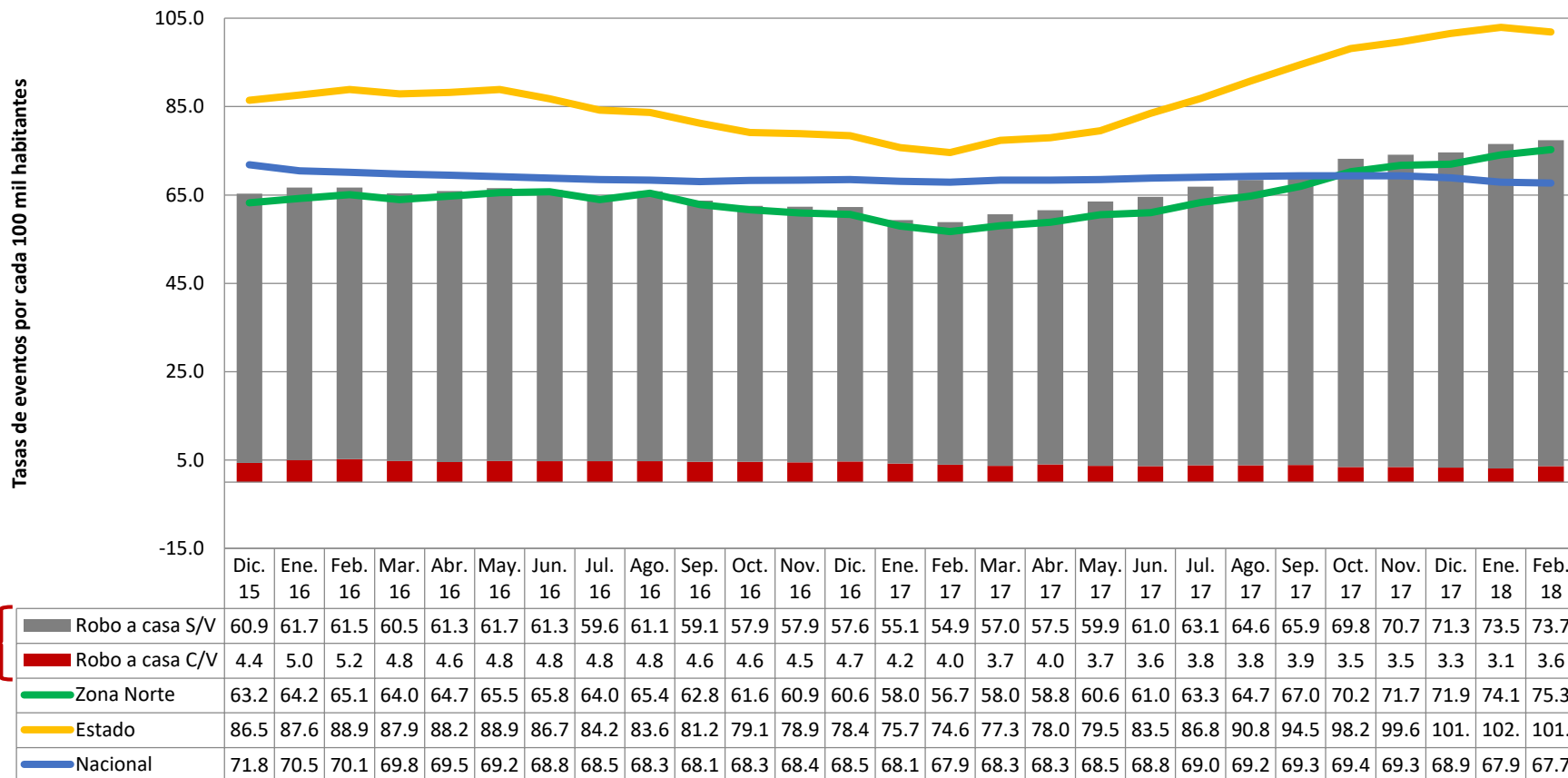
S/V: Sin violencia
C/V: Con violencia

JUÁREZ	2015		2016		2017		2018*	
	\bar{X}	Total	\bar{X}	Total	\bar{X}	Total	\bar{X}	Total
Robo a casa habitación	75.7	908	72.8	874	88.1	1057	91	182
Robo a casa habitación C/V	5.1	61	5.5	66	3.9	47	7	14
Robo a casa habitación S/V	70.6	847	67.3	808	84.2	1010	84	168

\bar{X} : Promedio
* Febrero 2018

Robo a casa habitación: apoderarse de cosa ajena mueble sin el consentimiento de quien legítimamente puede disponer de ella, en lugar cerrado o en edificio, vivienda, aposento o cuarto que estén habitados o destinados para habitación, comprendiendo no sólo los que estén fijos en la tierra, sino también los móviles, sea cual fuere el material del que estén contruidos (SESNSP, 2018).

Robo a casa habitación



S/V: Sin violencia
C/V: Con violencia

Robo de vehículo

Robo de vehículo terrestre	Mes/Año	Feb. 17	Mar. 17	Abr. 17	May. 17	Jun. 17	Jul. 17	Ago. 17	Sep. 17	Oct. 17	Nov. 17	Dic. 17	Ene. 18	Feb. 18
	Incidentes		166	201	163	179	189	197	239	196	220	241	274	229
Robo de vehículo C/V	Incidentes	30	20	19	41	28	28	41	24	20	16	28	30	21
Robo de vehículo S/V	Incidentes	136	181	144	138	161	169	198	172	200	225	246	199	223
Robo de vehículo de 4 ruedas C/V	Incidentes	30	20	18	40	27	28	40	24	19	16	27	30	20
Robo de Motocicleta C/V	Incidentes	0	0	1	1	1	0	1	0	1	0	1	0	1
Robo de Autopartes	Incidentes	2	3	0	0	0	2	2	0	4	3	0	2	2

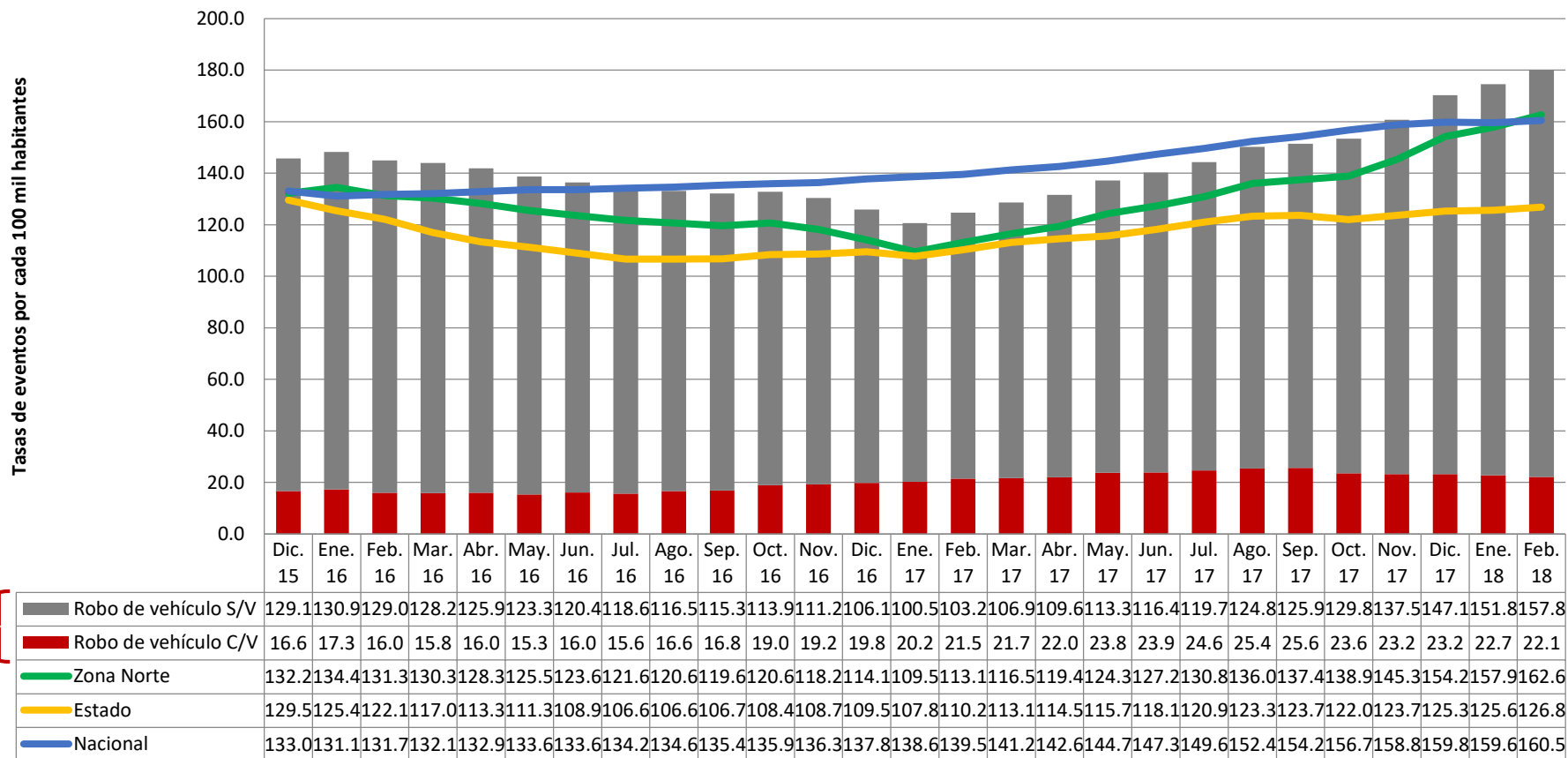
JUÁREZ	2015		2016		2017		2018*	
	\bar{X}	Total	\bar{X}	Total	\bar{X}	Total	\bar{X}	Total
Robo de vehículo terrestre	168.9	2027	147.3	1767	201.0	2412	236.5	473
Robo de vehículo CV	19.3	231	23.2	278	27.4	329	25.5	51
Robo de vehículo SV	149.7	1796	124.1	1489	173.6	2083	211.0	422
Robo de vehículo de 4 ruedas CV	18.6	223	22.5	270	26.8	322	25.0	50
Robo de motocicleta CV	0.7	8	0.7	8	0.6	7	0.5	1
Robo de Autopartes	3.1	37	1.8	21	1.4	17	2.0	4

S/V: Sin violencia
C/V: Con violencia

\bar{X} : Promedio
* Febrero 2018

Robo de vehículo: apoderarse de un vehículo automotor estacionado o circulando en la vía pública, del lugar destinado para su guarda o reparación, con ánimo de dominio y sin consentimiento de quien legalmente pueda otorgarlo (SESNSP, 2018).

Robo de vehículo



S/V: Sin violencia
C/V: Con violencia

Robo a transeúnte

Robo a Transeúnte	Mes/Año	Feb. 17	Mar. 17	Abr. 17	May. 17	Jun. 17	Jul. 17	Ago. 17	Sep. 17	Oct. 17	Nov. 17	Dic. 17	Ene. 18	Feb. 18
Robo a Transeúnte	Incidentes	41	37	41	35	31	42	32	38	40	26	42	29	22
Robo a transeúnte C/V	Incidentes	20	18	10	15	12	19	13	20	14	16	21	14	10
Robo a transeúnte S/V	Incidentes	21	19	31	20	19	23	19	18	26	10	21	15	12
Robo a transeúnte en espacio abierto al público C/V	Incidentes	0	0	0	3	1	4	1	2	3	3	0	1	1
Robo a transeúnte en vía pública C/V	Incidentes	20	18	10	12	11	15	12	18	11	13	21	13	9

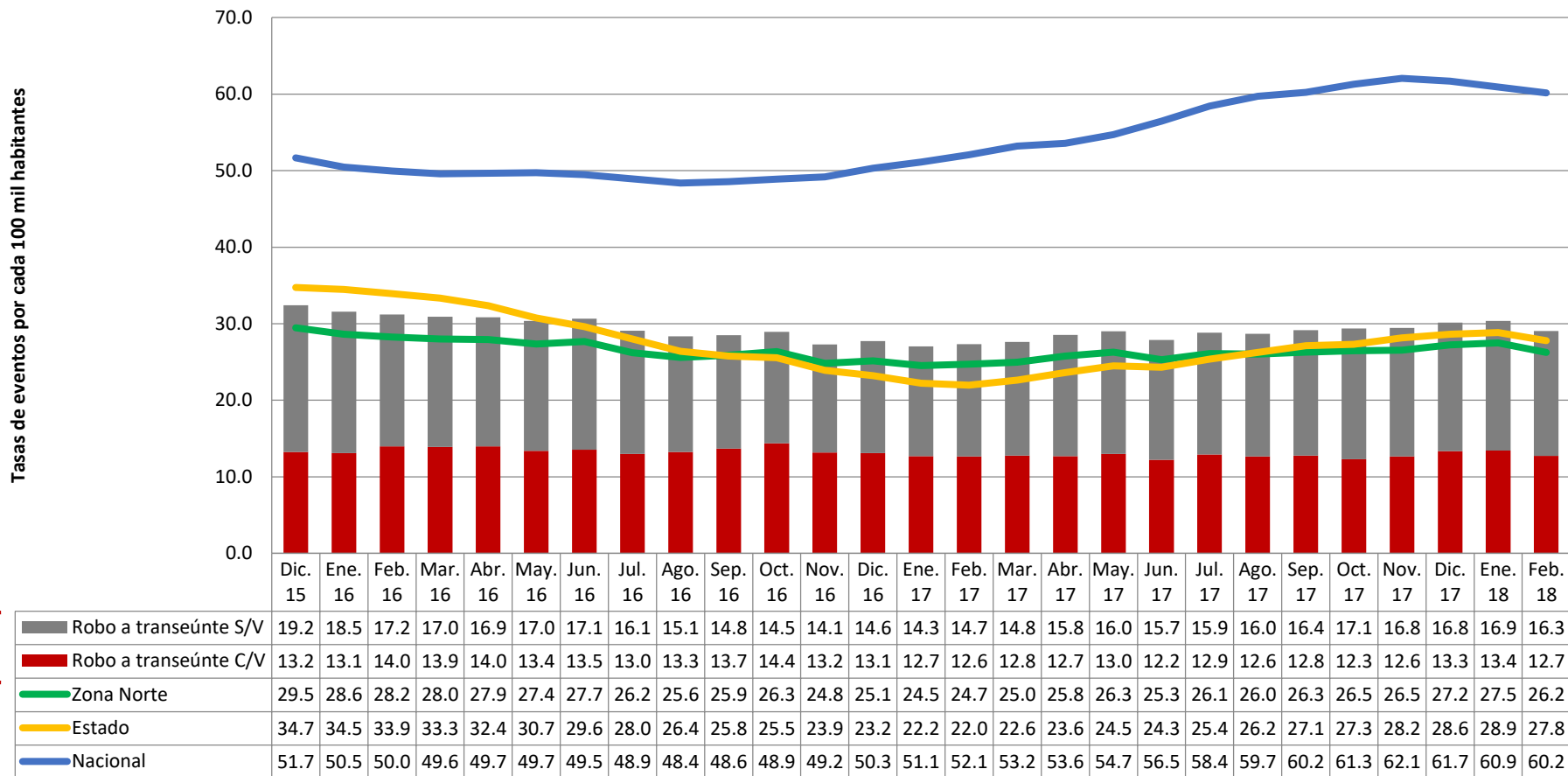
S/V: Sin violencia
C/V: Con violencia

JUÁREZ	2015		2016		2017		2018*	
	\bar{X}	Total	\bar{X}	Total	\bar{X}	Total	\bar{X}	Total
Robo a transeúnte	37.6	451	32.4	389	35.6	427	29.0	29
Robo a transeúnte C/V	15.3	184	15.3	184	15.8	189	14.0	14
Robo a transeúnte S/V	22.3	267	17.1	205	19.8	238	15.0	15
Robo a transeúnte en espacio abierto al público C/V	0.0	0	0.0	0	1.4	17	1.0	1
Robo a transeúnte en vía pública C/V	15.3	184	15.3	184	14.3	172	13.0	13

\bar{X} : Promedio
* Febrero 2018

Robo a transeúnte: apoderarse de una cosa ajena mueble con ánimo de dominio y sin consentimiento de quien legítimamente pueda otorgarlo. Este robo recae sobre personas en circulación (SESNSP, 2018).

Robo a transeúnte



S/V: Sin violencia
C/V: Con violencia

Robo a negocio

Robo a negocio	Mes/Año	Feb. 17	Mar. 17	Abr. 17	May. 17	Jun. 17	Jul. 17	Ago. 17	Sep. 17	Oct. 17	Nov. 17	Dic. 17	Ene. 18	Feb. 18
	Incidentes	75	105	102	99	84	132	129	139	140	141	119	85	126
Robo a negocio C/V	Incidentes	5	7	4	18	6	8	15	8	7	8	7	6	12
Robo a negocio S/V	Incidentes	70	98	98	81	78	124	114	131	133	133	112	79	114

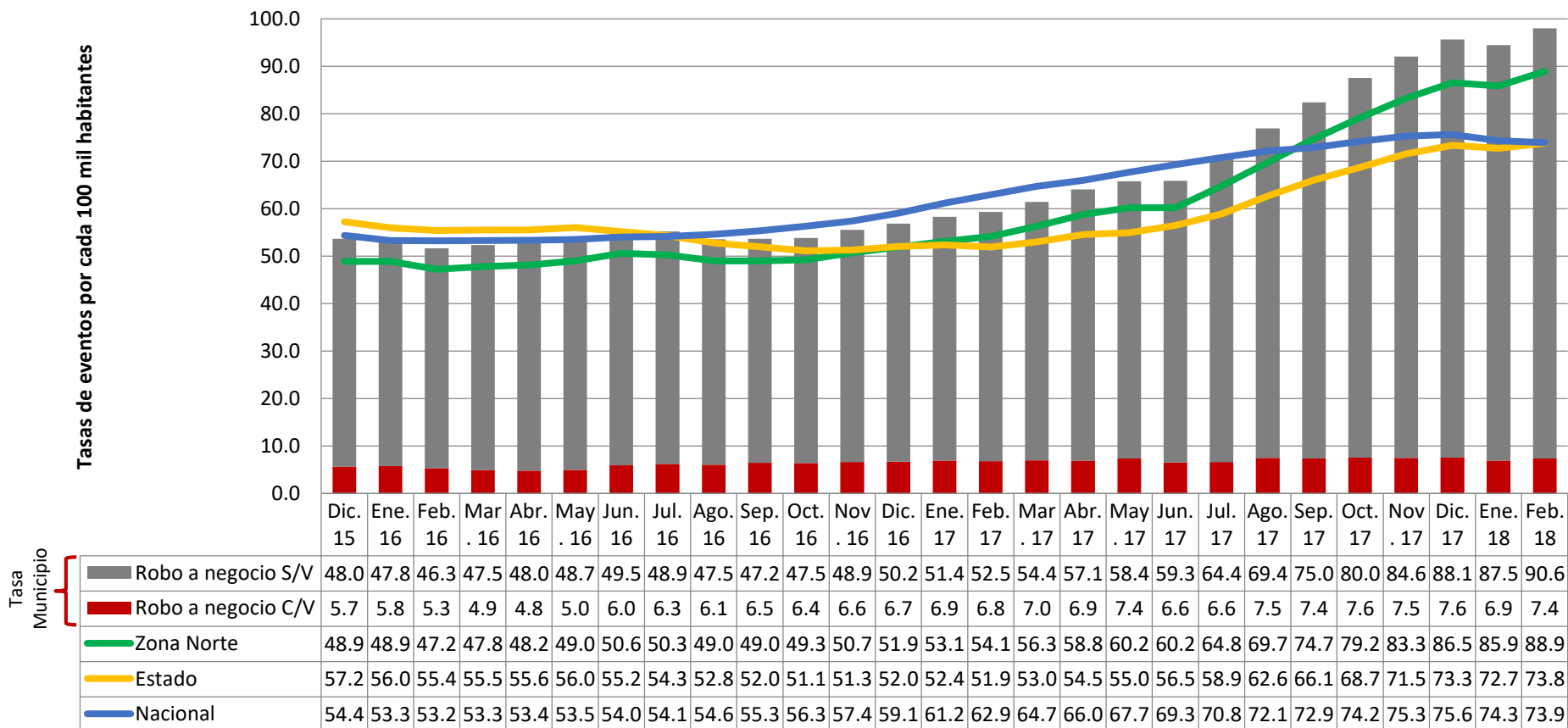
S/V: Sin violencia
C/V: Con violencia

JUÁREZ	2015		2016		2017		2018*	
	\bar{X}	Total	\bar{X}	Total	\bar{X}	Total	\bar{X}	Total
Robo a negocio	62.3	747	66.5	798	112.9	1355	105.5	211
Robo a negocio C/V	6.6	79	7.8	94	8.9	107	9	18
Robo a negocio S/V	55.7	668	58.7	704	104.0	1248	96.5	193

\bar{X} : Promedio
* Febrero 2018

Robo a negocio: apoderarse de cosa ajena mueble sin consentimiento de quien legítimamente pueda otorgarlo, en establecimiento, local comercial o de servicios (SESNSP, 2018).

Robo a negocio



S/V: Sin violencia
C/V: Con violencia

Violencia familiar

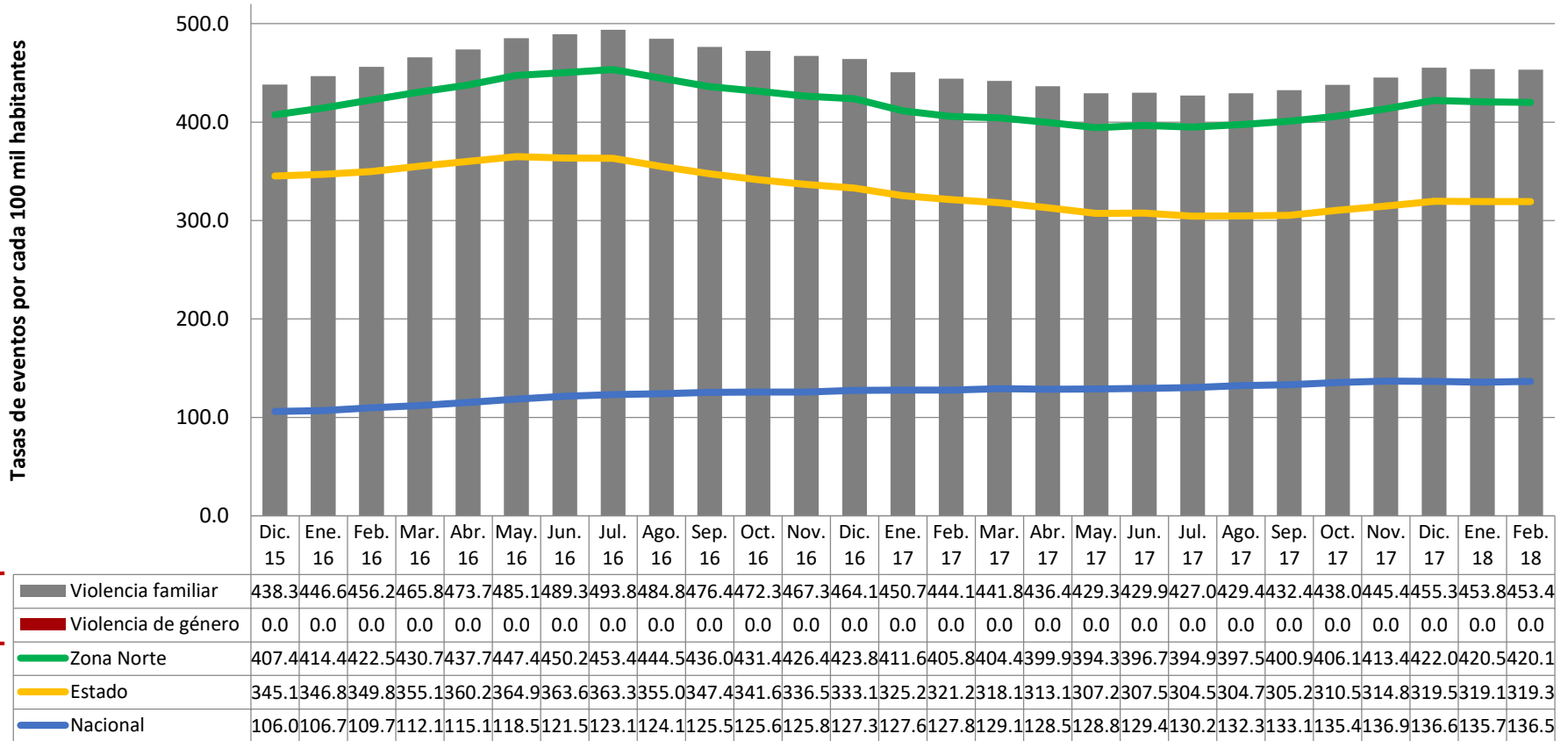
Violencia Familiar y de Género	Mes/Año	Feb. 17	Mar. 17	Abr. 17	May. 17	Jun. 17	Jul. 17	Ago. 17	Sep. 17	Oct. 17	Nov. 17	Dic. 17	Ene. 18	Feb. 18
	Incidentes		424	536	503	578	650	645	590	515	573	507	529	436
Violencia familiar	Incidentes	424	536	503	578	650	645	590	515	573	507	529	436	418
Violencia de género en todas sus modalidades distinta a la violencia familiar	Incidentes	0	0	0	0	0	0	0	0	0	0	0	0	0

JUÁREZ	2015		2016		2017		2018*	
	\bar{X}	Total	\bar{X}	Total	\bar{X}	Total	\bar{X}	Total
Total/ violencia familiar y de género	508.1	6097	542.8	6513	537.3	6448	427	854
Violencia familiar	508.1	6097	542.8	6513	537.3	6448	427	854
Violencia de género en todas sus modalidades distinta a la violencia familiar	0.0	0	0.0	0	0.0	0	0	0

\bar{X} : Promedio
* Febrero 2018

Violencia familiar: acto abusivo de poder u omisión intencional, dirigido a dominar, controlar o agredir de manera física, psicológica, patrimonial, económica o sexual, dentro o fuera del domicilio familiar, sobre alguna persona a la que esté o haya estado unida por un vínculo matrimonial, de parentesco por consanguinidad, afinidad o civil; tutela o curatela; concubinato; o bien, que haya tenido o tenga alguna relación afectiva o sentimental de hecho (Código Penal de Chihuahua, 2006).

Violencia familiar



Delitos contra la libertad y seguridad sexual

Total/Libertad y seguridad sexual	Mes/Año	Feb. 17	Mar. 17	Abr. 17	May. 17	Jun. 17	Jul. 17	Ago. 17	Sep. 17	Oct. 17	Nov. 17	Dic. 17	Ene. 18	Feb. 18
	Incidentes		74	89	93	104	91	117	121	98	96	92	75	79
Abuso sexual	Incidentes	36	38	42	56	41	66	51	51	48	44	39	34	32
Acoso sexual	Incidentes	0	0	0	0	0	0	0	0	0	0	0	0	0
Hostigamiento sexual	Incidentes	4	5	4	5	9	5	13	5	5	6	7	5	8
Incesto	Incidentes	1	0	0	0	0	1	0	0	0	0	0	0	0
Otros delitos que atentan contra la libertad y la seguridad sexual	Incidentes	2	2	3	3	1	0	0	0	2	3	2	5	6
Violación equiparada	Incidentes	7	9	11	7	10	10	8	3	8	9	5	6	8
Violación simple	Incidentes	24	35	33	33	30	35	49	39	33	30	22	29	29

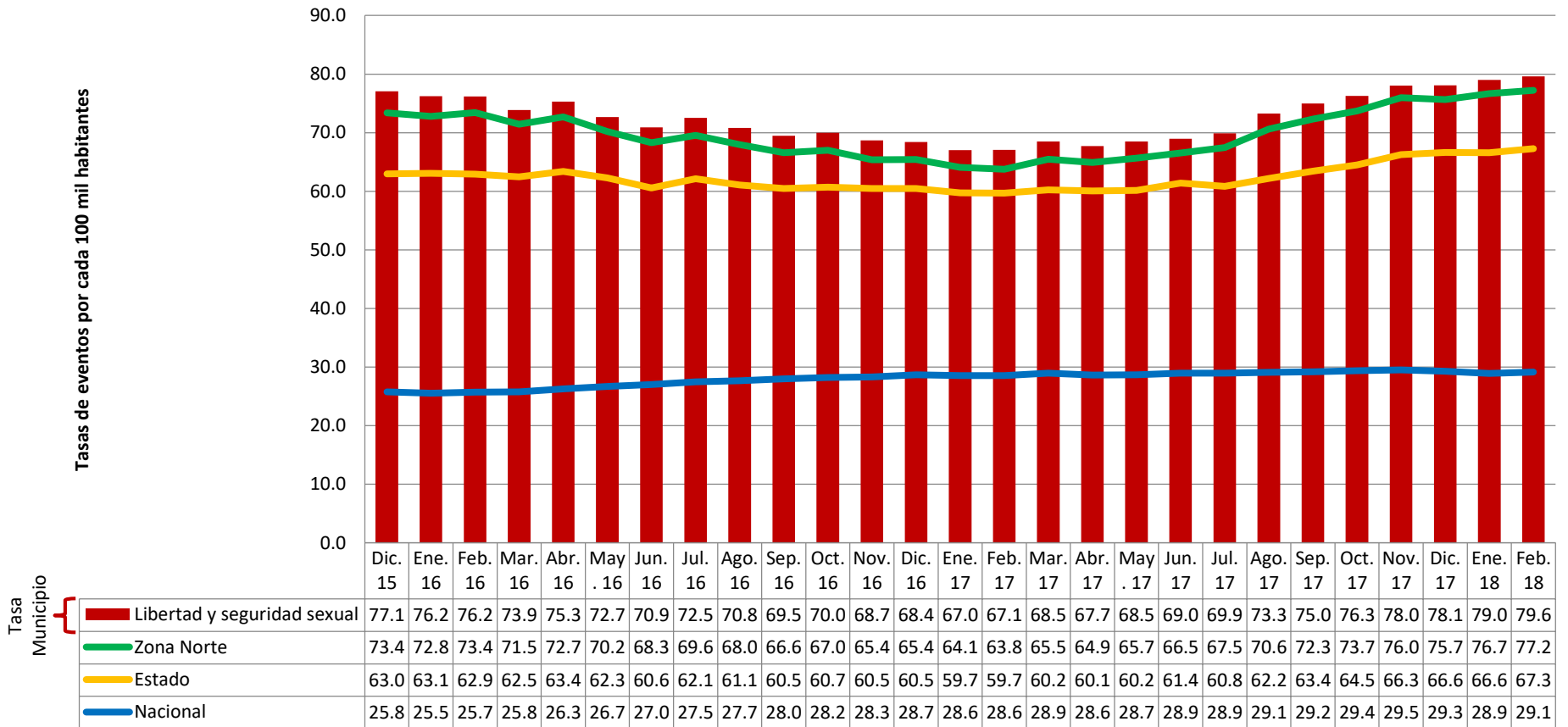
JUÁREZ	2015		2016		2017		2018*	
	\bar{X}	Total	\bar{X}	Total	\bar{X}	Total	\bar{X}	Total
Total/Libertad sexual y seguridad sexual	89.3	1072	80.0	960	92.2	1106	81.0	162
Abuso sexual	41.1	493	38.3	460	44.8	538	33.0	66
Acoso sexual	0.0	0	0.0	0	0.0	0	0.0	0
Hostigamiento sexual	6.6	79	5.3	64	6.3	76	6.5	13
Incesto	0.0	0	0.0	0	0.3	3	0.0	0
Otros delitos que atentan contra la libertad y la seguridad sexual	3.0	36	1.6	19	1.5	18	5.5	11
Violación equiparada	8.7	104	7.1	85	7.7	92	7.0	14
Violación simple	30.0	360	27.7	332	31.6	379	29.0	58

\bar{X} : Promedio
* Febrero 2018

Delitos contra la libertad y seguridad sexual

- **Abuso sexual:** ejecutar un acto sexual en una persona sin su consentimiento y sin el propósito de llegar a la cópula, o la obligue a observarlo(a) o la haga ejecutarlo. Por cópula se entiende la introducción del pene en el cuerpo humano por vía vaginal, anal o bucal (SESNSP, 2018/Código Penal de Chihuahua, 2006).
- **Acoso sexual:** conducta que se comete contra una persona, independientemente de su sexo, en la que sin existir una relación de subordinación se llevan a cabo conductas verbales, físicas o ambas, relacionadas con la sexualidad que la pongan en riesgo o la dejen en estado de indefensión y de riesgo de que se le cause un daño o sufrimiento psicoemocional que lesione su dignidad, independientemente de que se realice uno o varios eventos de los descritos. En Chihuahua, este delito en el estado de Chihuahua no está tipificado. (SESNSP, 2018/Código Penal de Chihuahua, 2006).
- **Hostigamiento sexual:** asedio de una persona con fines sexuales, a pesar de su oposición manifiesta (Código Penal de Chihuahua, 2006).
- **Incesto:** realización voluntaria de la cópula entre parientes consanguíneos, sean ascendientes, descendientes o hermanos, con o sin conocimiento de su parentesco (SESNSP, 2018).
- **Violación equiparada:** realización de cópula con persona que no tenga la capacidad de comprender el significado del hecho o que por cualquier causa no pueda resistirlo; o la introducción por vía anal o vaginal de cualquier elemento, instrumento o parte del cuerpo humano distinto del pene en una persona que no tenga capacidad de comprender el significado del hecho, o que por cualquier causa no pueda resistirlo (SESNSP, 2018).
- **Violación simple:** realización de cópula con persona de cualquier sexo sin su consentimiento por medio de la violencia física o moral (SESNSP, 2018).
- **Otros delitos sexuales:** otras conductas delictivas que atenten contra la libertad y seguridad sexual y que no se incluye en las conductas anteriores (SESNSP, 2018).

Delitos contra la libertad y seguridad sexual



Delitos contra la sociedad

Todos/La Sociedad	Mes/Año	Feb. 17	Mar. 17	Abr. 17	May. 17	Jun. 17	Jul. 17	Ago. 17	Sep. 17	Oct. 17	Nov. 17	Dic. 17	Ene. 18	Feb. 18
	Incidentes	5	7	9	12	10	8	10	4	9	8	7	6	9
Corrupción de menores	Incidentes	5	5	8	11	10	6	9	4	8	7	6	6	7
Trata de personas	Incidentes	0	2	1	1	0	2	1	0	1	1	1	0	2

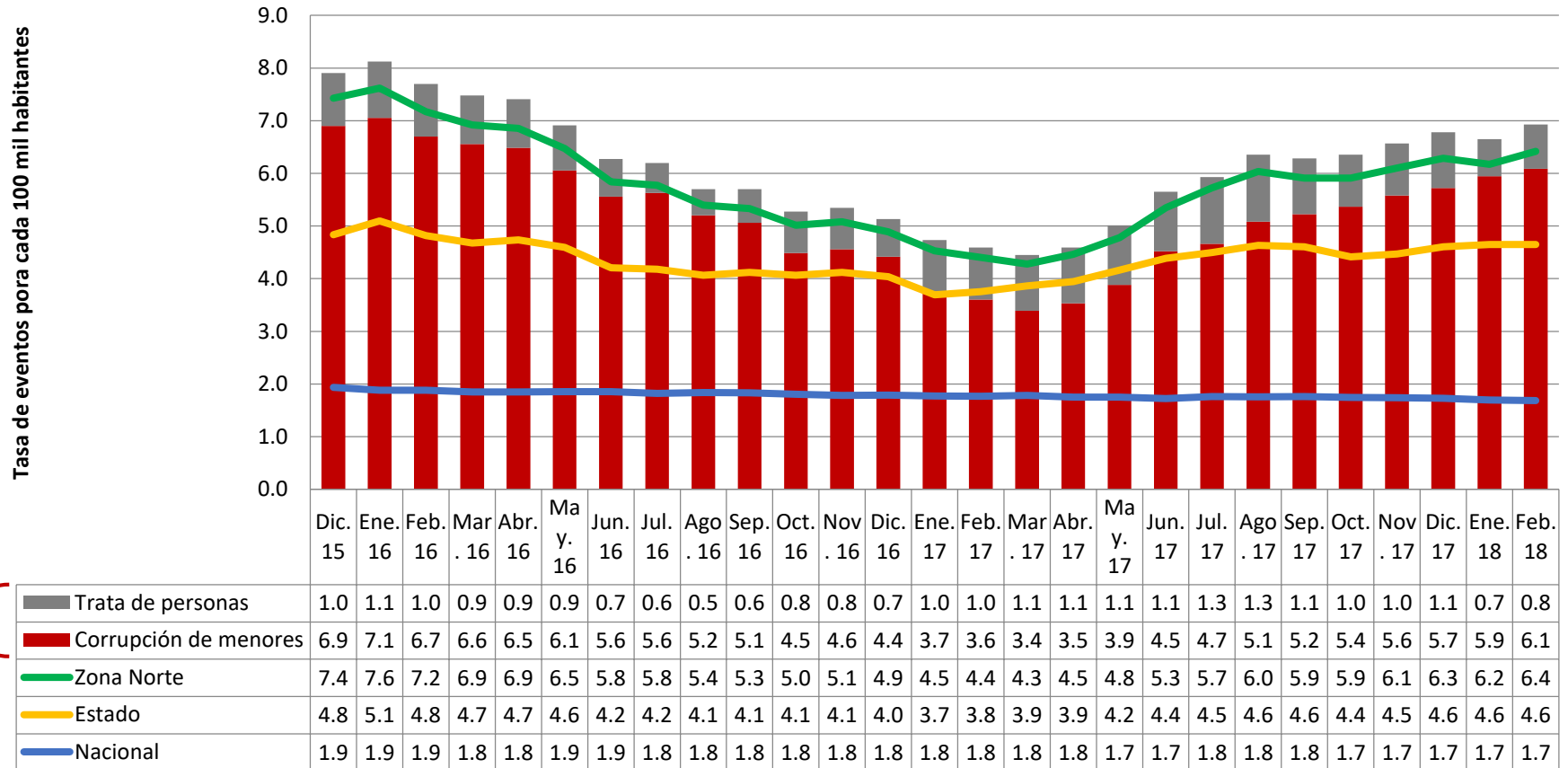
JUÁREZ	2015		2016		2017		2018*	
	\bar{X}	Total	\bar{X}	Total	\bar{X}	Total	\bar{X}	Total
Total/La sociedad	9.2	110	6.0	72	8.0	96	7.5	15
Corrupción de menores	8.0	96	5.2	62	6.8	81	6.5	13
Trata de personas	1.2	14	0.8	10	1.3	15	1	2

\bar{X} : Promedio

* Febrero 2018

- **Corrupción de menores:** comerciar, distribuir, exponer, hacer circular u ofertar a menores de dieciocho años de edad o personas que no tengan la capacidad de comprender el significado del hecho o de personas que no tienen capacidad de resistir la conducta, libros, escritos, grabaciones, filmes, fotografías, anuncios impresos, imágenes u objetos de carácter lascivo o sexual (reales o simulados), sea de manera física, o a través de cualquier medio (SESNSP, 2018).
- **Trata de personas:** promover, solicitar, ofrecer, facilitar, conseguir, trasladar, entregar o recibir, para sí o para un tercero, a una persona por medio de la violencia física o moral, engaño o abuso de poder para someterla a explotación sexual, trabajos o servicios forzados, esclavitud o prácticas análogas a la esclavitud, servidumbre o a la extirpación de un órgano, tejido o sus componentes. Así como todas las conductas previstas en la Ley general para prevenir, sancionar y erradicar los delitos en materia de trata de personas y para la protección y asistencia a las víctimas de estos delitos (SESNSP, 2018).

Delitos contra la sociedad





Nota Metodológica

NOTA: Esta publicación puede presentar variaciones en los datos y tasas de incidencia delictiva por cada 100,000 habitantes con respecto a las anteriores, debido a las actualizaciones que realiza periódicamente el Secretariado Ejecutivo del Sistema Nacional de Seguridad Pública. Es importante mencionar que no se realiza una segregación de información por sexo debido a que la fuente anterior publica carpetas de investigación y no hace diferenciación.

Tasa anual: Se suman los delitos de los 12 últimos meses, se divide entre la población correspondiente al último mes de interés y se multiplica por 100,000. (Método: promedio móvil).

Promedio (\bar{x}): Se calcula sumando todos los eventos de un delito durante el año y se divide entre 12, o en su caso entre los meses transcurridos en el año actual.

Población: se obtiene restando la tasa de crecimiento promedio anual de 2015 menos 2010 y se le suma uno. Dicho resultado se multiplica por la población del año anterior al actual.

Referencias:

- SESNSP (2018) *Instrumento para el Registro, Clasificación y Reporte de los Delitos y las Víctimas CNSP/38/15 Manual de llenado*. Disponible en <http://secretariadoejecutivo.gob.mx/incidencia-delictiva/incidencia-delictiva-infografias-nm.php>.
- *Código Penal del Estado de Chihuahua (27 de diciembre 2006)*. Periódico Oficial del Estado No. 103. Disponible en <http://www.congresochoihuahua2.gob.mx/biblioteca/codigos/archivosCodigos/64.pdf>.
- *Ley General para Prevenir y Sancionar los Delitos en Materia de Secuestro. (2010/19-01-2018)* Disponible en: http://www.diputados.gob.mx/LeyesBiblio/pdf/LGPSDMS_190118.pdf.

$$TCPA = \left(\frac{Población_t}{Población_{t-1}} \right)^{1/(t-t-1)} - 1$$

$$Población_{2016} = Población_{2015} * (1 + TCPA_{2015-2010})$$

$$\dots = \dots * (1 + TCPA_{2015-2010})$$

$$Población_{2020} = Población_{2019} * (1 + TCPA_{2015-2010})$$



Av. Tomas Fernández #7815 int. 102 Col. Los Parques C.P.
32440

Juárez, Chih. México
Tel. 656.700.74.71
contacto@ficosec.org