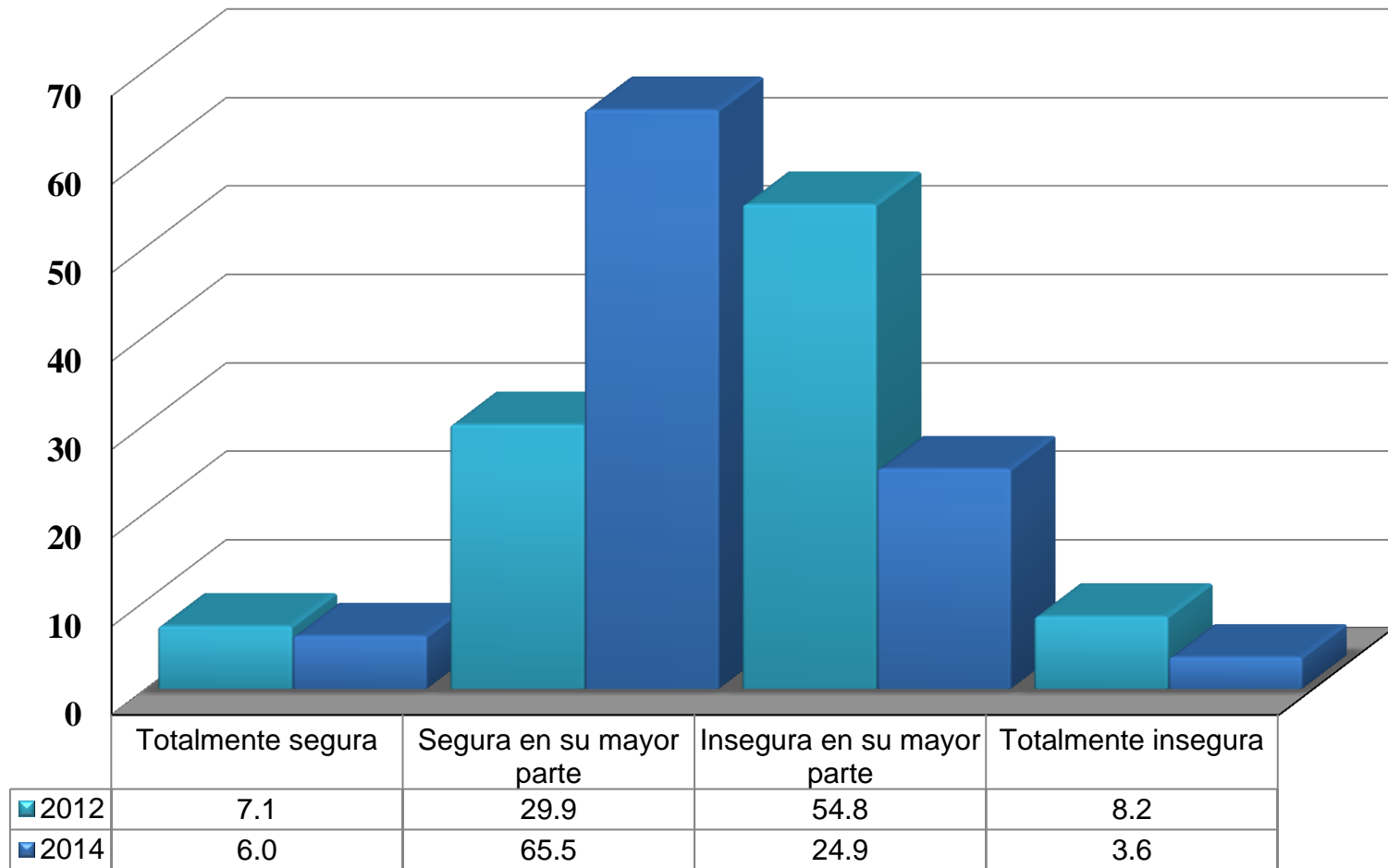


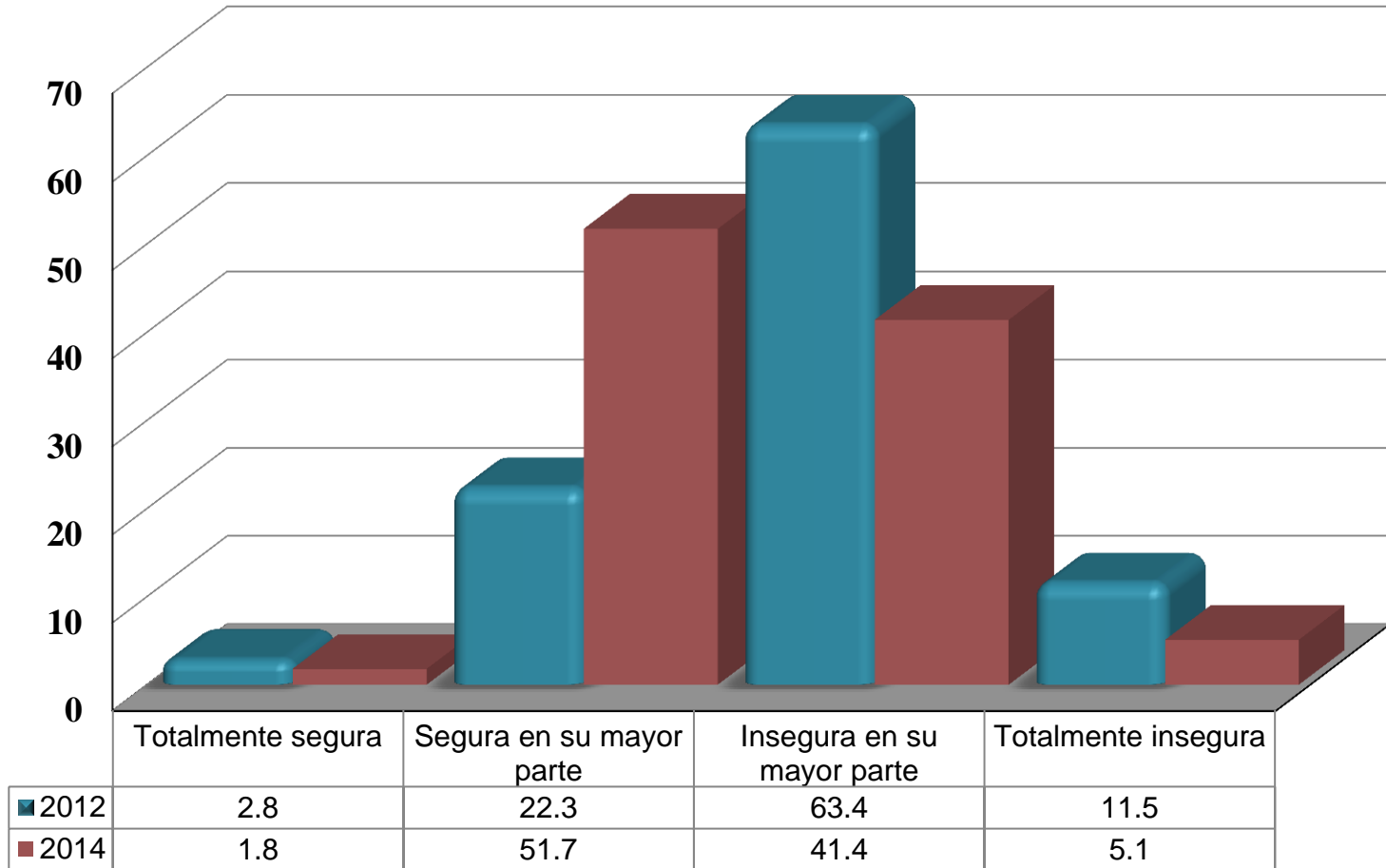


PERCEPCION DE SEGURIDAD EN SU COLONIA



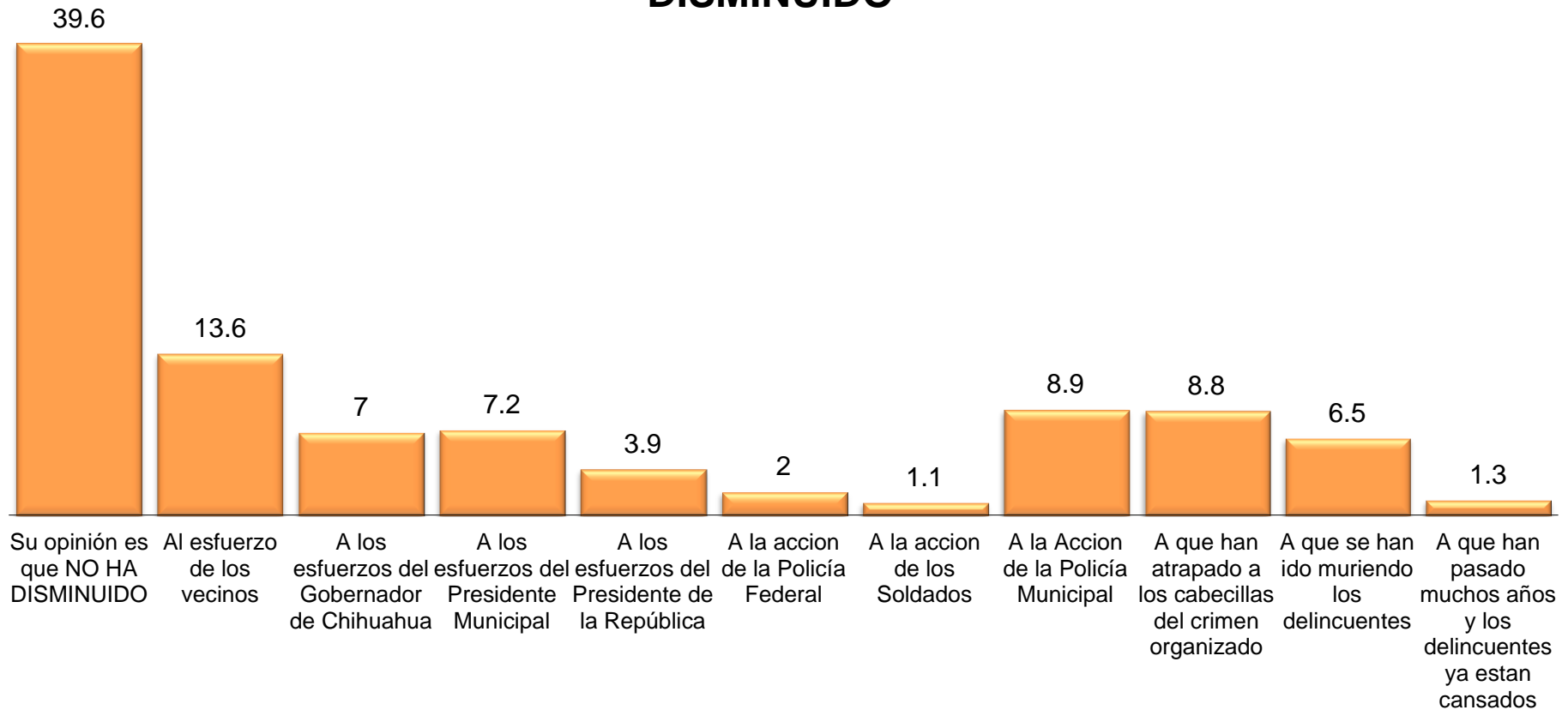


PERCEPCION DE SEGURIDAD EN SU CIUDAD





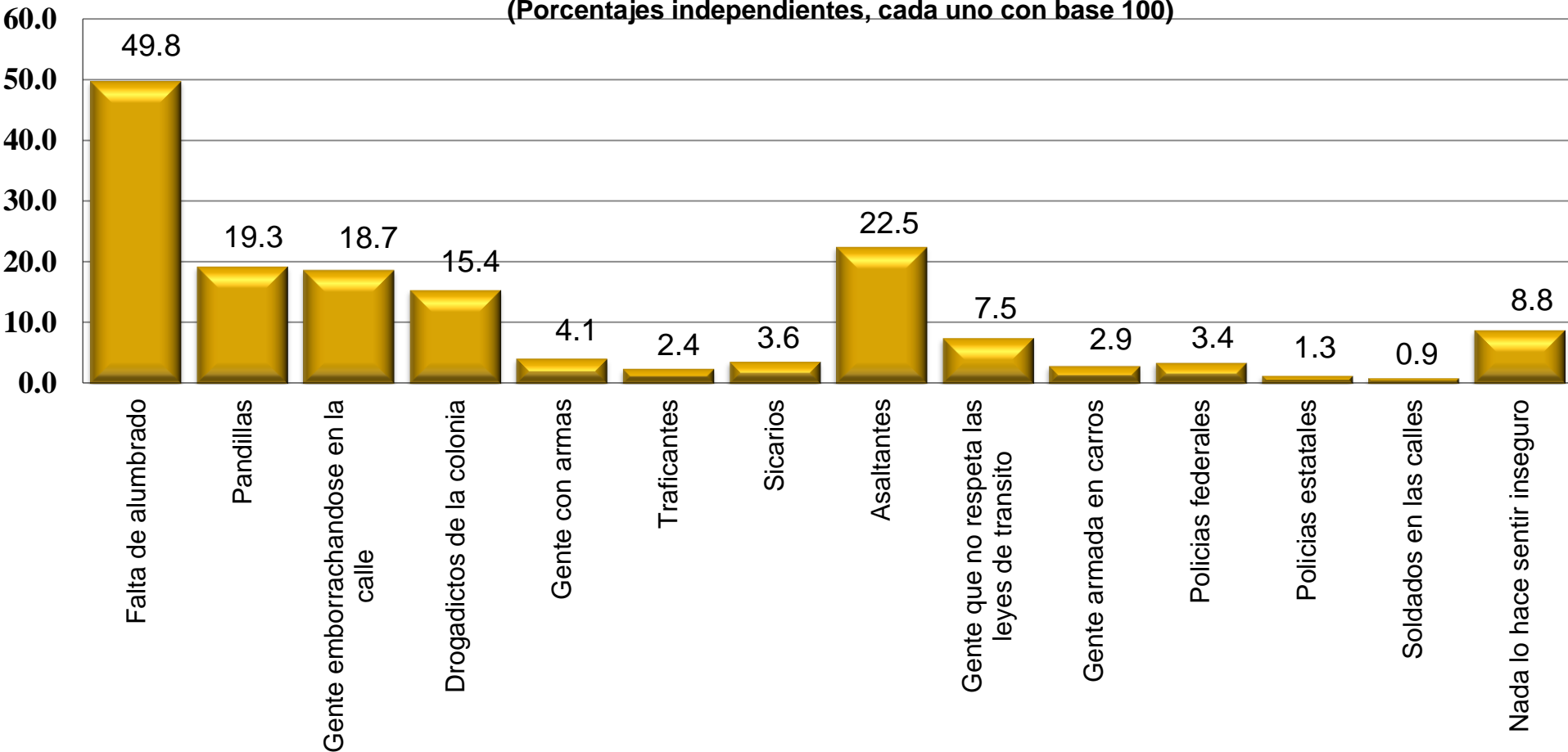
A QUIEN LE ATRIBUYE QUE LA INSEGURIDAD HAYA DISMINUIDO





PERCEPCION ACERCA DE LAS COSAS QUE LO HACEN SENTIR MAS INSEGURO EN SU COLONIA 2014

(Porcentajes independientes, cada uno con base 100)

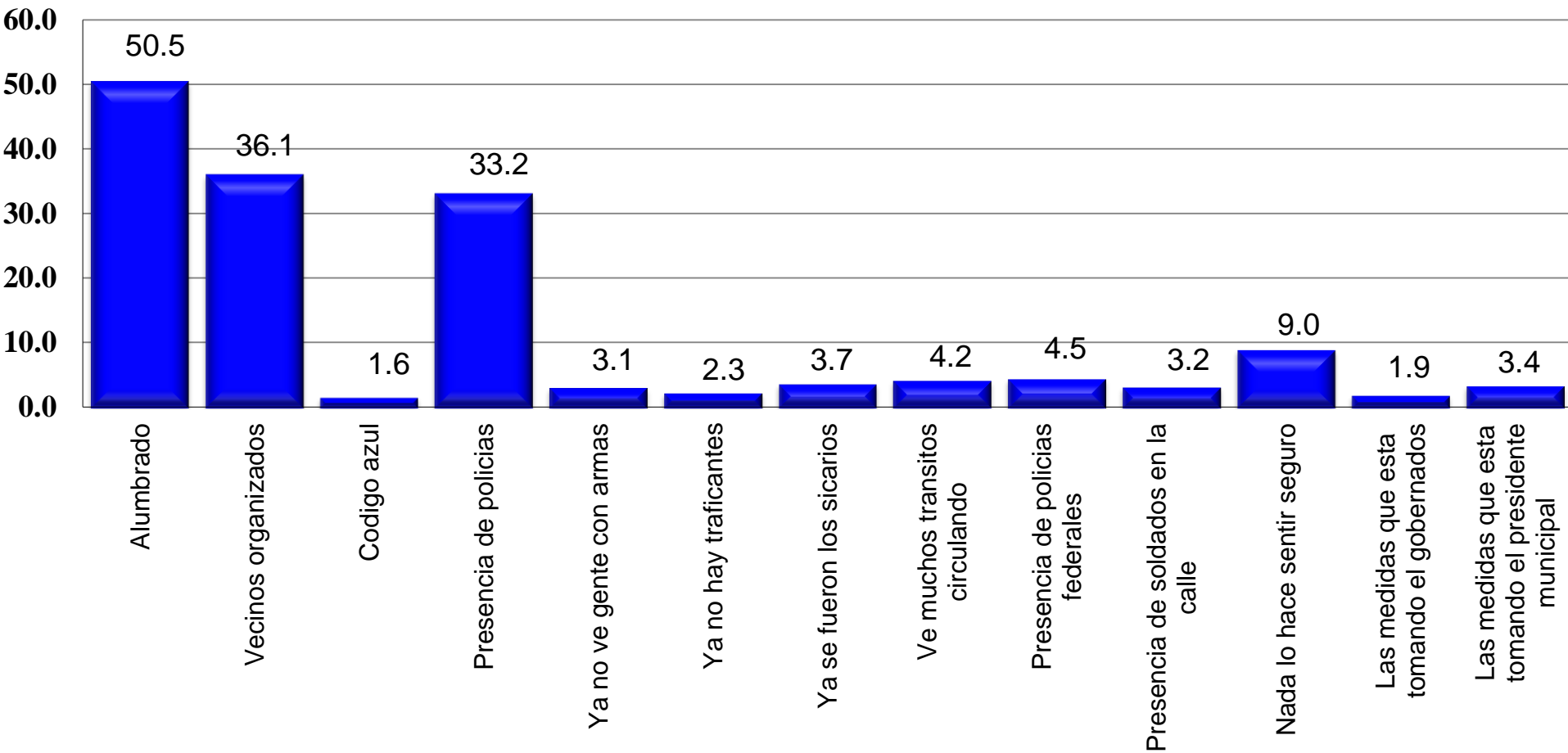




Observatorio
Ciudadano

PERCEPCION ACERCA DE LAS COSAS QUE LO HACEN SENTIR MAS SEGURO EN SU COLONIA 2014

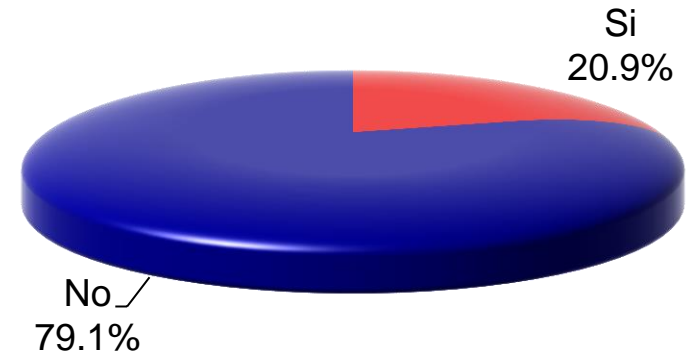
(Porcentajes independientes, cada uno con base 100)



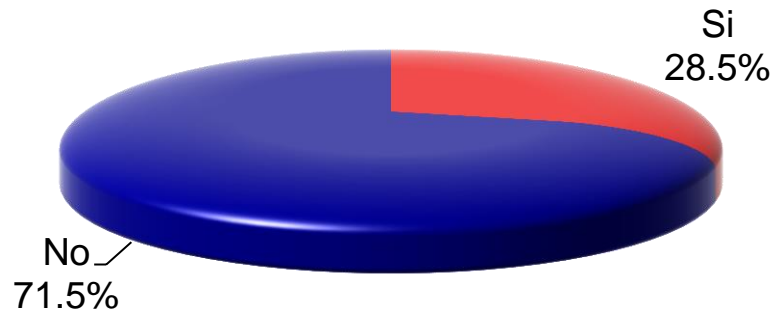


Observatorio
Ciudadano

PORCENTAJE QUE DIO AVISO A ALGUNA AUTORIDAD 2012

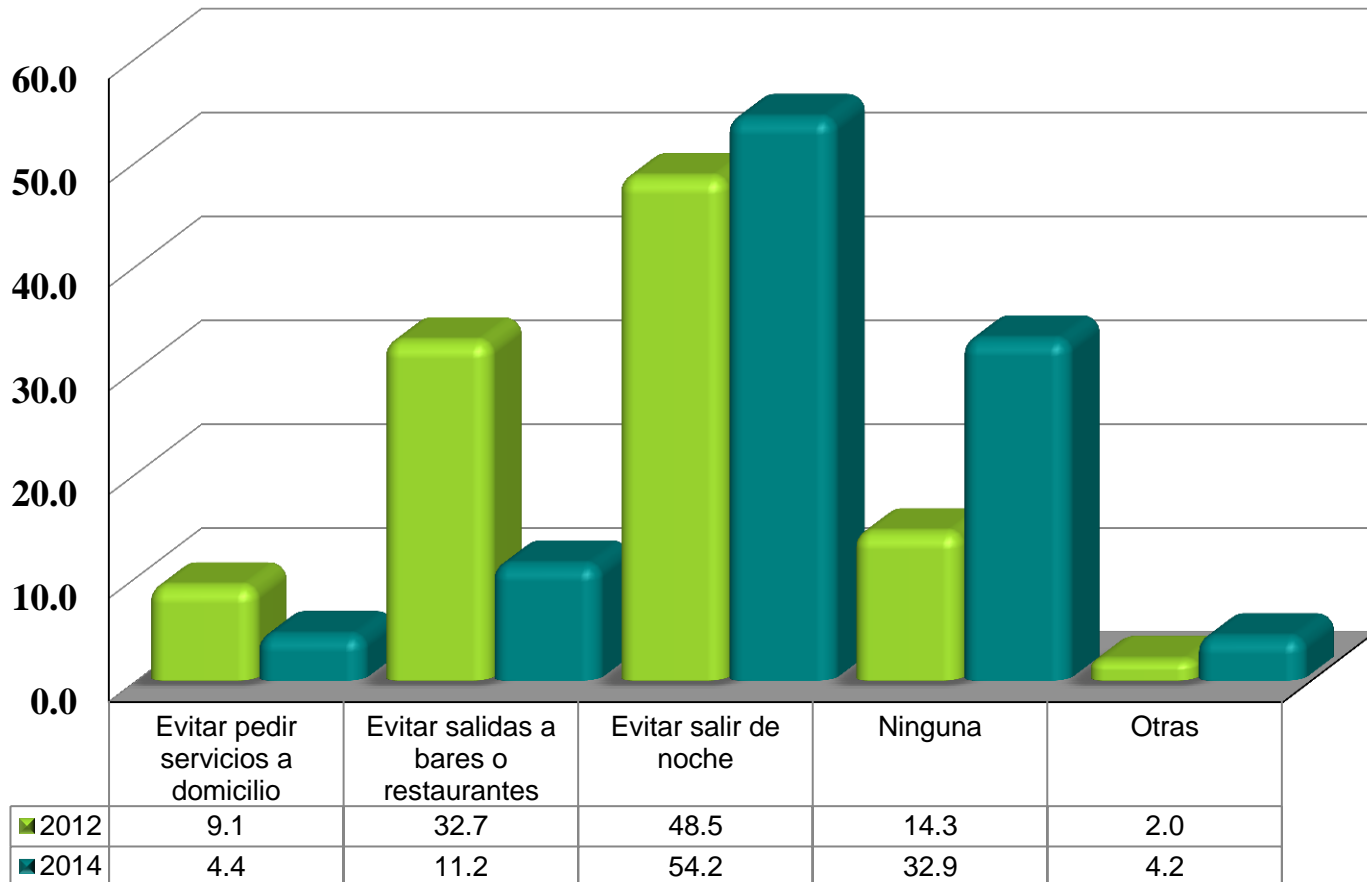


PORCENTAJE QUE DIO AVISO A ALGUNA AUTORIDAD 2014





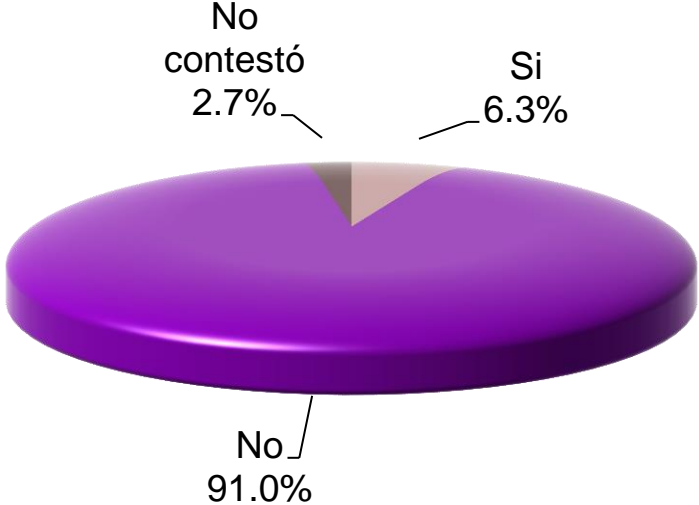
MEDIDAS DE PRECAUCIÓN QUE HA TOMADO PARA DISMINUIR RIESGOS DE INSEGURIDAD DURANTE EL 2012 (porcentajes independientes, cada uno con base 100)



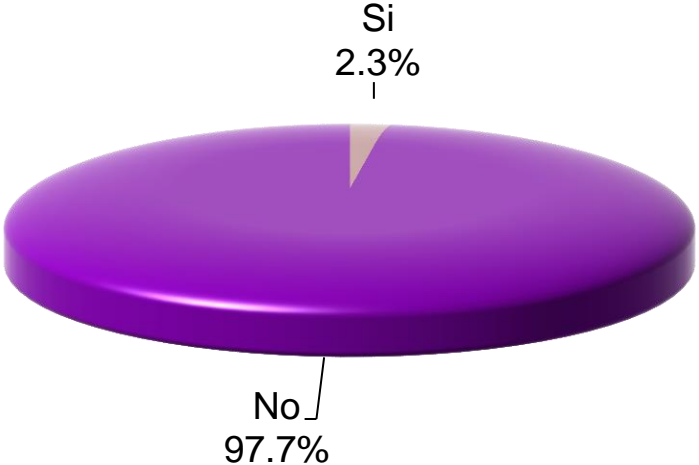


**Observatorio
Ciudadano**

**PORCENTAJE QUE TIENE PENSADO
COMPRAR EN ESTE 2013 UN ARMA DE
FUEGO**
2012



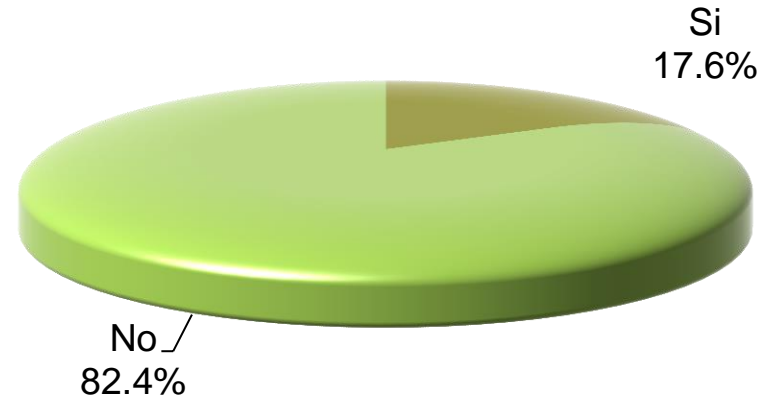
**PORCENTAJE QUE TIENE PENSADO
COMPRAR EN ESTE 2015 UN ARMA DE
FUEGO**
2014



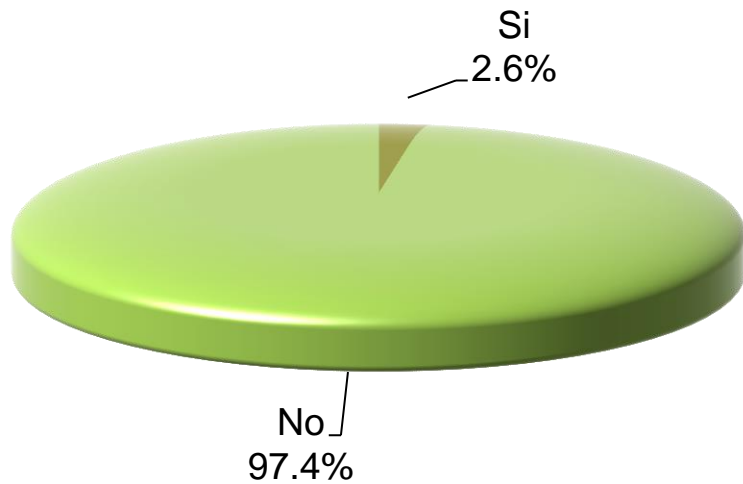


Observatorio
Ciudadano

PORCENTAJE QUE EN ALGÚN MOMENTO HA SIDO VÍCTIMA DE VIOLENCIA O INSEGURIDAD POR PARTE DE PANDILLAS EN SU COLONIA 2012

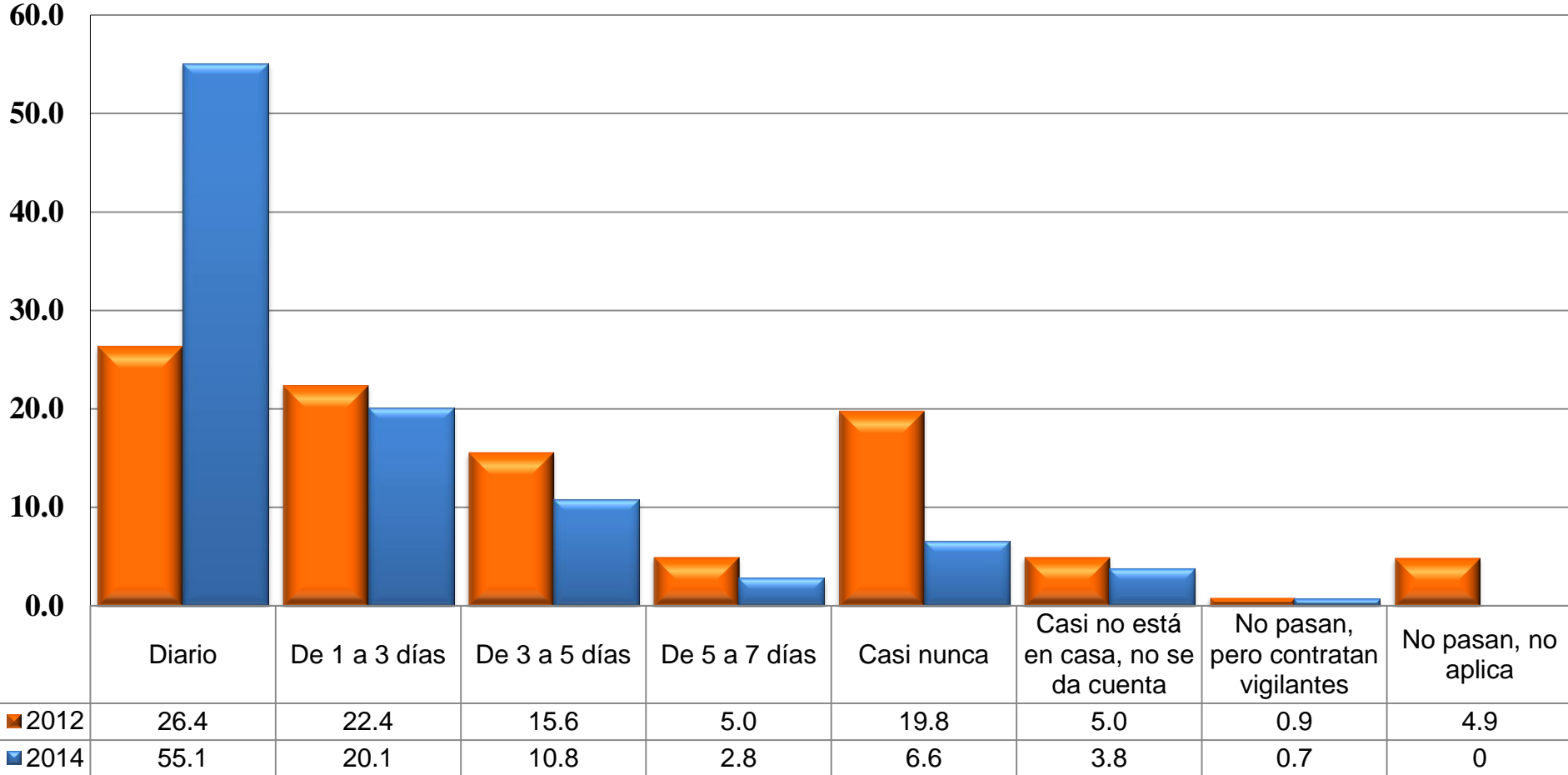


PORCENTAJE QUE EN ALGÚN MOMENTO HA SIDO VÍCTIMA DE VIOLENCIA O INSEGURIDAD POR PARTE DE PANDILLAS EN SU COLONIA 2014



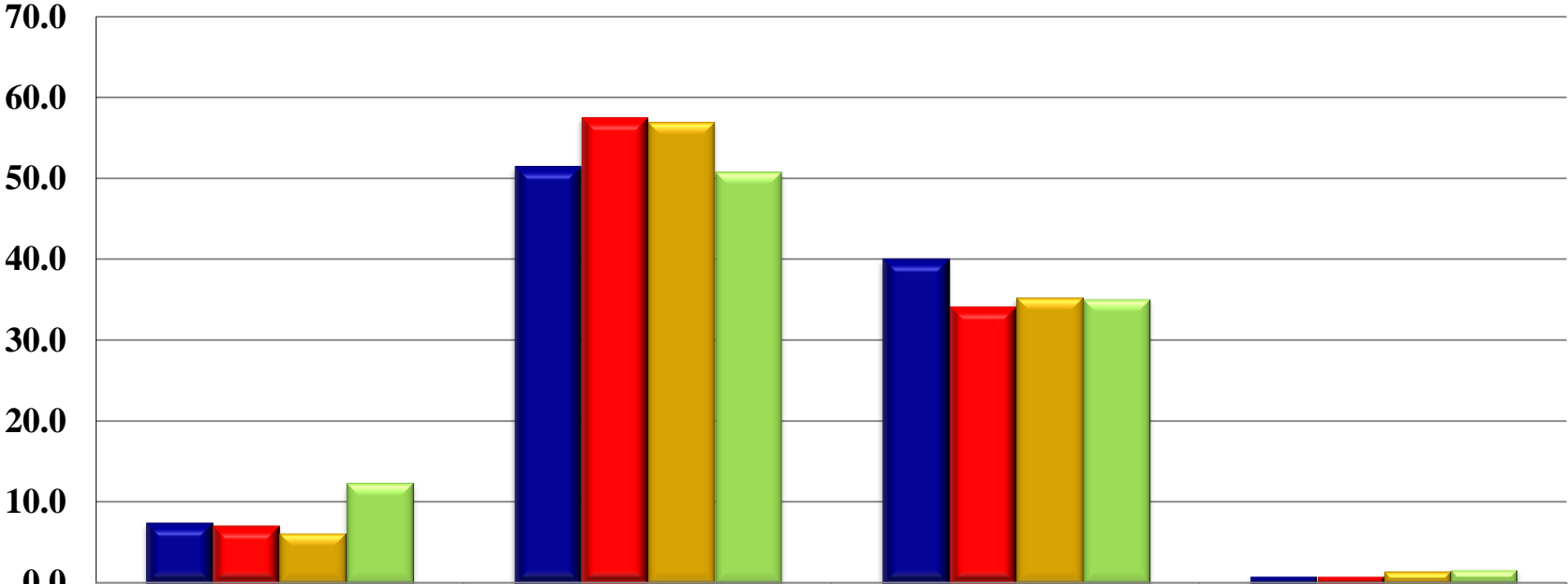


FRECUENCIA CON QUE SE DA CUENTA QUE PASAN LAS PATRULLAS POR SU CALLE





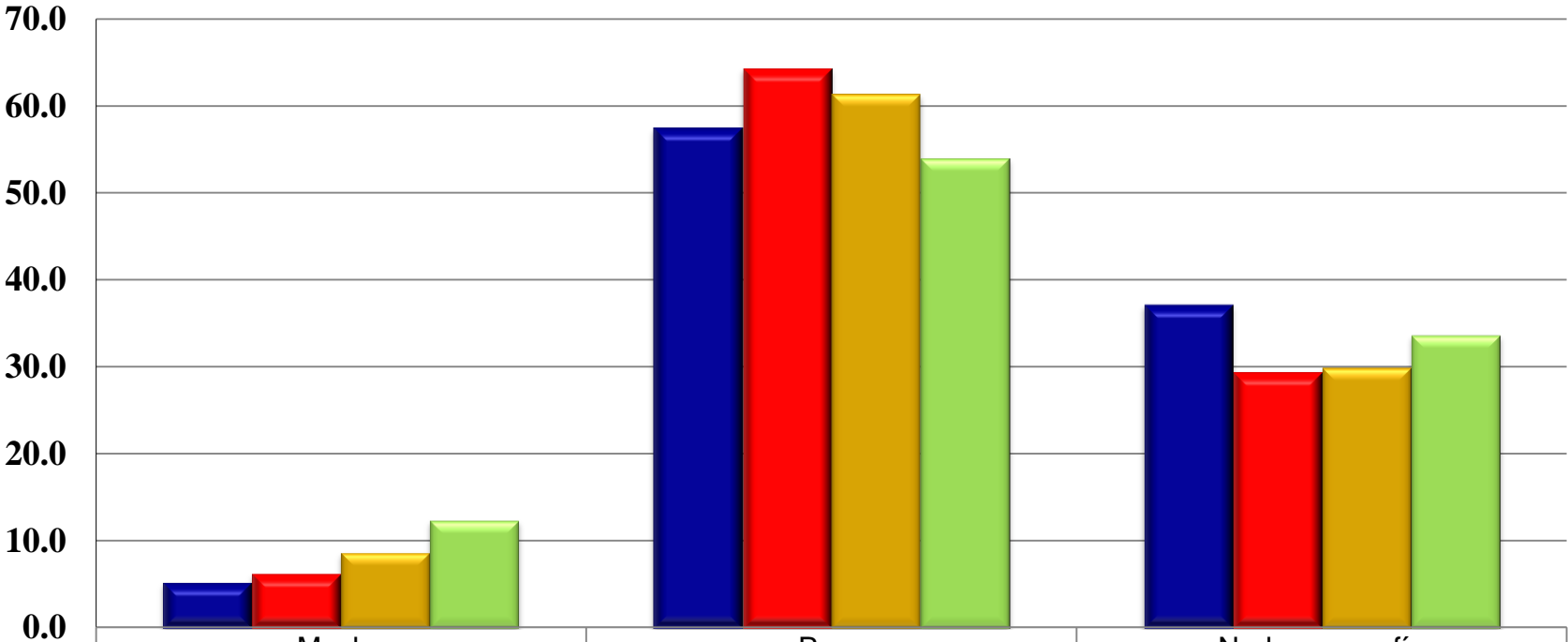
CONFIANZA PERCIBIDA HACIA DIFERENTES AUTORIDADES 2012



	Mucha	Poca	Nada, no confía	No contestó/no sabe
■ Policía federal	7.5	51.5	40.1	0.9
■ Policía Estatal	7.2	57.6	34.3	0.9
■ Policía municipal	6.2	57	35.3	1.5
■ Ejército	12.4	50.8	35.1	1.7



CONFIANZA PERCIBIDA HACIA DIFERENTES AUTORIDADES 2014



	Mucha	Poca	Nada, no confía
■ Policía federal	5.3	57.5	37.2
■ Policía Estatal	6.3	64.3	29.5
■ Policía municipal	8.7	61.4	30
■ Ejército	12.4	54	33.7



ACCIONES SUGERIDAS EN CUANTO A LA POLICÍA LOCAL

■ 2012 ■ 2014

