

# REPORTE DE INCIDENCIA DELICTIVA MUNICIPIO CHIHUAHUA



Prevención  
Seguridad  
Justicia  
Chihuahua

**FICÓSEC**  
Chihuahua

.....  
Diciembre 2022

# Misión

---

Articular a la sociedad para incidir en políticas públicas e intervenciones sociales y su cumplimiento, para mejorar la calidad de vida en seguridad y justicia.

Observar el actuar de la sociedad civil y de las autoridades, generando información y conocimiento

*Reporte de incidencia delictiva municipio Chihuahua*, año 3, núm. 61, Diciembre, 2022, es una publicación mensual editada por Ficosec, en calle 21, núm. 2501, colonia Santo Niño, C.P. 31200, Ciudad Chihuahua, Chihuahua, México, teléfono (614) 413-24-71, publicado en: <http://observatoriochihuahua.org/productos/reportes-de-incidencia-delictiva/municipio-chihuahua/>. Reserva de derechos al uso exclusivo número: 04-2018-032314352500-203, ISSN: en trámite, ambos otorgados por el Instituto Nacional de Derechos de Autor. Responsable de la última actualización de este número: Jorge Adrián García Ortega.

Las opiniones expresadas aquí no necesariamente reflejan la postura del editor de la publicación.

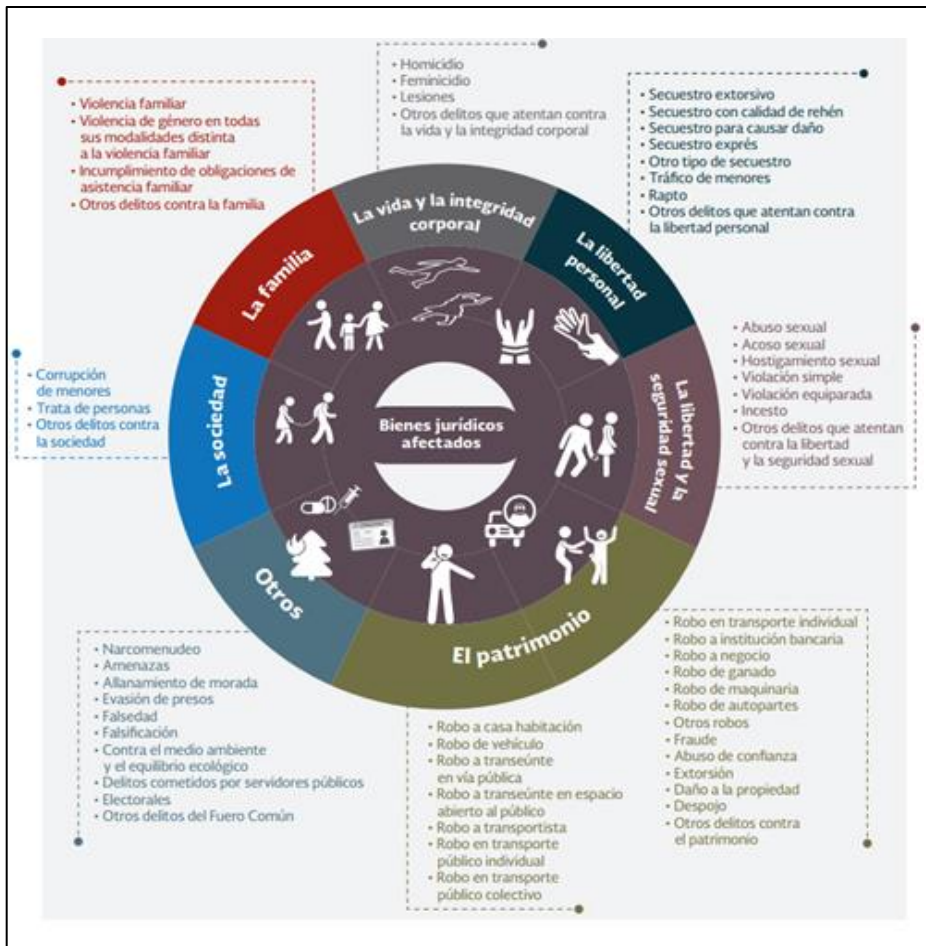
Queda prohibida la reproducción total o parcial de contenidos o imágenes de esta publicación sin previa autorización o sin dar el crédito correspondiente.

# Introducción

Un bien jurídico hace referencia a los bienes, tanto materiales como inmateriales, que son efectivamente protegidos a través de nuestras leyes y normas, es decir, son valores legalizados: la salud, la vida, entre otros.

El Secretariado Ejecutivo del Sistema Nacional de Seguridad Pública (SESNSP) implementó, a partir del reporte de noviembre de 2017 una nueva metodología de clasificación de los delitos en siete categorías: la vida y la integridad corporal; la libertad personal; la libertad y seguridad sexual; el patrimonio; la sociedad; la familia y otros, en referencia a los bienes jurídicos afectados, reorganizados como muestra el gráfico.

El presente reporte no pretende abordar los 53 tipos de delitos; no obstante, sí busca mostrar el comportamiento de las denuncias y/o carpetas de investigación de aquellos que generan mayor impacto en la sociedad.



Fuente: SESNSP, 2018.

# ÍNDICE

---

• <b>Incidencia delictiva en denuncias</b>	04
• <b>Tasas de denuncias por cada 100 mil habitantes</b>	06
• <b>Delitos contra la vida y la integridad corporal</b>	
○ Homicidio doloso	08
○ Lesiones dolosas	10
• <b>Delitos contra otros bienes jurídicos</b>	
○ Narcomenudeo	12
• <b>Delitos contra la libertad personal</b>	
○ Secuestro	14
• <b>Delitos contra el patrimonio</b>	
○ Extorsión	16
○ Robo a casa habitación	18
○ Robo de vehículo	20
○ Robo a transeúnte	22
○ Robo a negocio	24
• <b>Delitos contra la familia</b>	
○ Violencia familiar	26
• <b>Delitos contra la libertad y seguridad sexual</b>	28
• <b>Delitos contra la sociedad</b>	31
• <b>Mapa zonas de Fiscalía y nota metodológica</b>	33

# Incidencia delictiva en denuncias

Denuncias y/o carpetas de investigación de Diciembre 2022

Delito	México	Edo. Chihuahua	Chihuahua	Cuauhtémoc	Delicias	Hidalgo del Parral	Juárez	Nuevo Casas Grandes
Homicidio doloso y feminicidio (eventos)	2256	113	19	11	2	0	55	0
Lesiones dolosas	12414	287	78	19	11	5	130	3
Narcomenudeo	7035	304	54	9	0	12	226	0
Varios/ Libertad personal *	1889	69	23	5	3	2	30	1
Secuestro	33	1	1	0	0	0	0	0
Extorsión	817	1	1	0	0	0	0	0
Robo a casa	4652	162	49	18	9	14	45	4
Con violencia	517	9	2	2	0	1	3	1
Robo a vehiculo	11582	325	87	19	6	10	182	0
Con violencia	3868	37	11	2	0	2	17	0
Robo a transeunte	6123	36	21	2	3	2	4	2
Con violencia	4523	16	11	1	1	0	2	0
Robo a negocio	6465	151	52	8	6	10	65	4
Con violencia	2934	17	6	1	0	1	8	0
Violencia familiar y de género	19872	925	243	41	47	36	484	3
Varios/ La libertad y seguridad sexual *	5548	257	76	18	5	12	111	4
Varios/ Sociedad *	276	7	2	0	0	1	2	0

\* Los delitos que se incluyen en estas categorías se desagregan en páginas subsecuentes.

# Incidencia delictiva en denuncias

Denuncias y/o carpetas de investigación de Diciembre 2015 a Diciembre 2022

Delito	Prom edio 2015	Total 2015	Prom edio 2016	Total 2016	Prom edio 2017	Total 2017	Prom edio 2018	Total 2018	Prom edio 2019	Total 2019	Prom edio 2020	Total 2020	Ene. 21	Feb. 21	Mar. 21	Abr. 21	May. 21	Jun. 21	Jul. 21	Ago. 21	Sep. 21	Oct. 21	Nov. 21	Dic. 21	Prom edio 2021	Total 2021	Ene. 22	Feb. 22	Mar. 22	Abr. 22	May. 22	Jun. 22	Jul. 22	Ago. 22	Sep. 22	Oct. 22	Nov. 22	Dic. 22	Prom edio 2022	Total 2022
Homicidio doloso y feminicidio (eventos)	11.8	142	22.9	275	30.3	363	23.5	282	27.7	332	28.7	344	34	29	23	35	40	30	34	34	18	21	27	23	29.0	348	15	27	20	27	38	37	36	42	32	39	22	19	29.5	354
Lesiones dolosas	82.7	992	79.7	956	82.3	988	83.5	1002	81.8	981	76.3	916	56	65	93	97	104	97	96	116	120	83	69	82	89.8	1078	66	71	108	111	91	122	99	90	108	96	82	78	93.5	1122
Narcomenudeo	92.8	1113	130.6	1567	82.8	993	60.5	726	50.1	601	57.8	694	58	42	44	38	32	38	46	35	34	55	41	31	41.2	494	32	27	53	29	36	39	28	43	51	70	56	54	43.2	518
Varios/ Libertad personal *	20.1	241	14.9	179	17.2	206	15.3	184	15.1	181	17.3	207	18	18	19	15	19	22	15	14	11	14	19	17	16.8	201	20	12	17	16	18	19	20	15	16	23	23	18.3	219	
Secuestro	0.2	2	0.1	1	0.3	3	0.2	2	0.0	0	0.0	0	0	0	0	0	0	0	0	0	0	0	1	0	0.1	1	0	0	0	0	0	1	0	0	0	1	1	0.3	3	
Extorsión	0.3	4	0.3	3	0.3	3	0.0	0	0.0	0	0.1	1	0	0	0	0	0	0	0	0	0	0	0	0	0.0	0	0	0	0	0	0	0	0	0	0	0	1	0.1	1	
Robo a casa	69.2	830	61.3	735	96.8	1162	41.1	493	38.3	460	21.3	256	29	27	19	22	37	40	48	41	49	48	45	81	40.5	486	54	39	39	38	71	36	48	46	66	63	73	49	51.8	622
Con violencia	3.1	37	2.6	31	6.1	73	1.5	18	2.3	27	1.6	19	2	0	1	1	3	2	1	2	2	1	2	3	1.7	20	0	3	0	2	1	2	2	0	0	3	0	2	1.3	15
Robo a vehículo	170.4	2045	142.0	1704	135.2	1622	106.1	1273	82.7	992	72.5	870	72	72	73	69	62	68	71	59	64	57	64	79	67.5	810	82	67	75	54	97	72	85	91	97	84	79	87	80.8	970
Con violencia	23.3	279	15.1	181	12.3	147	10.2	122	6.5	78	8.5	102	14	6	10	8	7	10	12	7	9	6	6	11	8.8	106	6	5	4	1	5	7	9	3	3	2	6	11	5.2	62
Robo a transeúnte	48.7	584	22.8	274	37.0	444	19.8	238	15.8	189	9.9	119	10	9	10	10	11	11	13	4	13	15	11	39	13.0	156	23	8	11	13	12	23	18	38	26	25	18	21	19.7	236
Con violencia	33.8	405	12.9	155	19.0	228	9.6	115	6.4	77	4.6	55	3	3	3	6	5	6	4	1	7	10	5	3	4.7	56	4	4	6	6	7	13	6	6	4	9	6	11	6.8	82
Robo a negocio	71.3	856	55.2	662	64.8	778	42.3	507	39.8	478	34.3	411	44	23	27	38	37	22	32	30	30	43	47	45	34.8	418	27	26	36	34	32	26	28	44	31	55	46	52	36.4	437
Con violencia	20.0	240	9.8	118	11.9	143	7.1	85	6.1	73	4.3	51	3	8	1	3	4	2	1	2	5	9	11	8	4.8	57	2	10	9	3	2	7	4	8	7	5	6	6	5.8	69
Violencia familiar y de género *	345.8	4149	283.4	3401	238.4	2861	276.8	3322	255.2	3062	259.5	3114	199	199	258	244	330	317	317	283	306	275	233	255	268.0	3216	212	247	281	277	334	309	300	280	258	263	247	243	270.9	3251
Varios/ La libertad y seguridad sexual *	53.2	638	55.8	669	54.8	658	67.8	814	78.5	942	73.4	881	76	79	91	98	93	98	80	88	83	107	79	85	88.1	1057	72	84	107	122	136	126	89	91	106	134	84	76	102.3	1227
Varios/ sociedad *	2.1	25	2.8	34	2.8	34	2.9	35	3.8	45	2.6	31	1	2	5	3	4	4	2	1	3	3	3	0	2.6	31	4	3	3	3	3	3	1	2	2	1	2	2	2.4	29

\* Los delitos que se incluyen en estas categorías se desagregan en páginas subsecuentes.

# Tasas de denuncias por cada 100 mil habitantes

Tasa de denuncias por cada 100mil habitantes de Diciembre 2022

Delito	México	Edo. Chihuahua	Chihuahua	Cuauhtémoc	Delicias	Hidalgo del Parral	Juárez	Nuevo Casas Grandes
Homicidio doloso y feminicidio (eventos)	1.7	2.9	2.0	5.8	1.2	0.0	3.6	0.0
Lesiones dolosas	9.6	7.3	8.1	10.0	6.8	4.1	8.6	4.3
Narcomenudeo	5.4	7.7	5.6	4.8	0.0	9.8	14.9	0.0
Varios/ Libertad personal *	1.5	1.7	2.4	2.6	1.9	1.6	2.0	1.4
Secuestro	0.0	0.0	0.1	0.0	0.0	0.0	0.0	0.0
Extorsión	0.6	0.0	0.1	0.0	0.0	0.0	0.0	0.0
Robo a casa	3.6	4.1	5.1	9.5	5.6	11.4	3.0	5.7
Con violencia	0.4	0.2	0.2	1.1	0.0	0.8	0.2	1.4
Robo de vehículo	9.0	8.2	9.0	10.0	3.7	8.1	12.0	0.0
Con violencia	3.0	0.9	1.1	1.1	0.0	1.6	1.1	0.0
Robo a transeúnte	4.7	0.9	2.2	1.1	1.9	1.6	0.3	2.9
Con violencia	3.5	0.4	1.1	0.5	0.6	0.0	0.1	0.0
Robo a negocio	5.0	3.8	5.4	4.2	3.7	8.1	4.3	5.7
Con violencia	2.3	0.4	0.6	0.5	0.0	0.8	0.5	0.0
Violencia familiar y de género	15.4	23.4	25.1	21.7	29.0	29.3	32.0	4.3
Varios/ La libertad y seguridad sexual *	4.3	6.5	7.8	9.5	3.1	9.8	7.3	5.7
Varios/ Sociedad *	0.2	0.2	0.2	0.0	0.0	0.8	0.1	0.0

\* Los delitos que se incluyen en estas categorías se desagregan en páginas subsecuentes.

# Tasas de denuncias por cada 100 mil habitantes

Tasa de denuncias por cada 100mil habitantes de Diciembre 2015 a Diciembre 2022

Delito	Dic. 15	Dic. 16	Dic. 17	Dic. 18	Dic. 19	Dic. 20	Ene. 21	Feb. 21	Mar. 21	Abr. 21	May. 21	Jun. 21	Jul. 21	Ago. 21	Sep. 21	Oct. 21	Nov. 21	Dic. 21	Ene. 22	Feb. 22	Mar. 22	Abr. 22	May. 22	Jun. 22	Jul. 22	Ago. 22	Sep. 22	Oct. 22	Nov. 22	Dic. 22
Homicidio doloso y feminicidio (eventos)	15.6	29.9	40.5	30.0	35.1	36.0	37.5	37.7	36.9	37.6	38.3	37.6	37.9	37.4	35.8	35.3	36.3	36.2	34.0	33.8	33.5	32.6	32.4	33.1	33.3	34.2	35.6	37.5	37.0	36.6
Lesiones dolosas	109.0	103.9	110.2	106.7	103.6	96.0	92.3	89.5	92.1	95.5	98.6	99.9	100.1	104.4	107.0	107.8	110.2	112.1	112.3	113.0	114.5	115.9	114.6	117.2	117.5	114.8	113.6	114.9	116.3	115.8
Narcomenudeo	122.2	170.2	110.7	77.3	63.5	72.7	71.6	69.6	68.3	67.0	63.0	59.0	54.5	52.3	51.1	52.1	51.8	51.4	48.3	46.8	47.7	46.8	47.2	47.3	45.4	46.3	48.0	49.6	51.1	53.5
Varios/ Libertad personal *	26.5	19.4	23.0	19.6	19.1	21.7	22.4	22.3	22.7	22.6	21.8	22.3	22.1	21.8	20.8	20.2	21.0	20.9	21.0	20.3	20.1	20.2	20.1	19.8	20.3	21.0	21.4	21.6	22.0	22.6
Secuestro	0.2	0.1	0.3	0.2	0.0	0.0	0.0	0.0	0.0	0.0	0.0	0.0	0.0	0.0	0.0	0.0	0.1	0.1	0.1	0.1	0.1	0.1	0.1	0.1	0.2	0.2	0.2	0.2	0.2	0.3
Extorsión	0.4	0.3	0.3	0.0	0.0	0.1	0.1	0.1	0.1	0.0	0.0	0.0	0.0	0.0	0.0	0.0	0.0	0.0	0.0	0.0	0.0	0.0	0.0	0.0	0.0	0.0	0.0	0.0	0.0	0.1
Robo a casa	91.2	79.9	129.6	52.5	48.6	26.8	28.1	28.4	27.8	28.4	30.1	32.5	35.4	37.2	39.7	43.1	45.1	50.5	52.8	54.0	56.1	57.7	61.2	60.8	60.8	61.3	63.1	64.6	67.5	64.2
Con violencia	4.1	3.4	8.1	1.9	2.9	2.0	2.2	2.2	2.1	2.2	2.5	2.6	2.5	2.5	2.2	2.1	2.0	2.1	1.9	2.2	2.1	2.2	2.0	2.0	2.1	1.9	1.7	1.9	1.7	1.5
Robo de vehículo	224.6	185.1	180.9	135.6	104.8	91.1	89.9	89.3	89.1	88.7	86.5	85.3	86.3	84.3	85.5	82.6	83.7	84.2	84.7	84.1	84.4	82.8	86.4	86.8	88.3	91.6	95.0	97.8	99.3	100.2
Con violencia	30.6	19.7	16.4	13.0	8.2	10.7	11.5	11.1	11.5	11.9	11.5	11.9	12.4	12.0	12.1	10.9	10.7	11.0	10.1	10.0	9.4	8.7	8.5	8.2	7.8	7.4	6.8	6.4	6.4	6.4
Robo a transeúnte	64.1	29.8	49.5	25.4	20.0	12.5	12.1	11.6	11.5	12.0	12.5	12.8	13.3	12.4	13.4	14.6	14.0	16.2	17.4	17.3	17.4	17.8	17.9	19.1	19.6	23.1	24.5	25.5	26.2	24.4
Con violencia	20.0	5.0	19.0	14.0	3.0	15.0	7.0	6.0	7.0	4.0	6.0	5.0	9.0	3.0	6.0	5.0	6.0	36.0	19.0	4.0	5.0	7.0	5.0	10.0	12.0	32.0	22.0	16.0	12.0	10.0
Robo a negocio	94.0	71.9	86.8	54.0	50.5	43.1	42.6	40.8	39.4	41.6	42.7	41.9	40.2	40.1	40.7	42.0	42.4	43.5	41.4	41.7	42.6	42.2	41.7	42.1	41.7	43.2	43.3	44.5	44.4	45.1
Con violencia	26.4	12.8	15.9	9.1	7.7	5.3	4.9	4.7	4.1	4.2	4.1	4.2	3.6	3.5	4.1	4.9	5.4	5.9	5.8	6.0	6.8	6.8	6.6	7.1	7.4	8.1	8.3	7.8	7.3	7.1
Violencia familiar y de género *	455.7	369.5	319.0	353.9	323.4	326.2	324.3	322.9	321.1	320.1	325.3	321.7	317.4	313.9	318.6	321.1	327.0	334.4	333.4	338.3	340.7	344.1	344.5	343.7	342.0	341.7	336.7	335.5	336.9	335.7
Varios/ La libertad y seguridad sexual *	70.1	72.7	73.4	86.7	99.5	92.3	93.8	94.1	93.7	98.5	100.8	102.0	101.8	100.8	101.6	104.2	106.6	109.9	108.7	109.2	110.9	113.4	117.8	120.7	121.6	121.9	124.3	127.1	127.6	126.7
Varios/ sociedad *	2.7	3.7	3.8	3.7	4.8	3.2	3.0	2.8	3.2	3.2	3.5	3.4	3.4	3.1	3.1	3.3	3.4	3.2	3.5	3.6	3.4	3.4	3.3	3.2	3.1	3.2	3.1	2.9	2.8	3.0

Nota: los números en rojo indican un aumento en la tasa con respecto al mes anterior, los números en verde hacen referencia a una disminución y los números en amarillo indican que la tasa se mantuvo.

\* Los delitos que se incluyen en estas categorías se desagregan en páginas subsecuentes.



# Homicidio doloso

Homicidios dolosos en general	Mes/Año	Dic. 21	Ene. 22	Feb. 22	Mar. 22	Abr. 22	May. 22	Jun. 22	Jul. 22	Ago. 22	Sep. 22	Oct. 22	Nov. 22	Dic. 22
	Eventos	23	15	27	20	27	38	37	36	42	32	39	22	19
Homicidios dolosos	Eventos	23	15	26	19	27	37	37	35	42	31	39	21	18
Feminicidios	Eventos	0	0	1	1	0	1	0	1	0	1	0	1	1

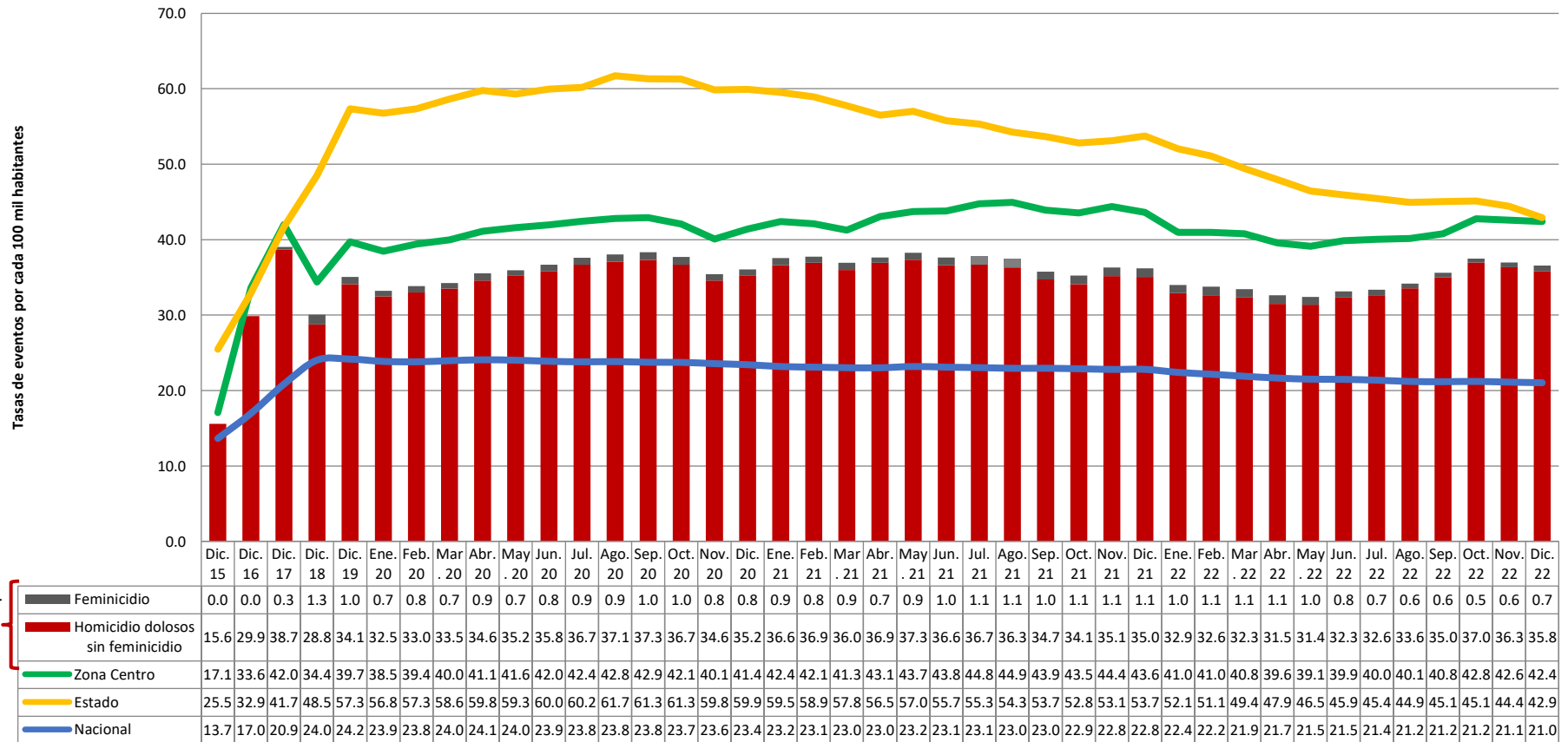
CHIHUAHUA	2015		2016		2017		2018		2019		2020		2021		2022	
	$\bar{X}$	Total	$\bar{X}$	Total	$\bar{X}$	Total	$\bar{X}$	Total	$\bar{X}$	Total	$\bar{X}$	Total	$\bar{X}$	Total	$\bar{X}$	Total
Homicidios dolosos en general	11.8	142	22.9	275	30.3	363	23.5	282	27.7	332	28.7	344	28.9	347	32.2	354
Homicidios dolosos	11.8	142	22.9	275	30	360	22.5	270	26.9	323	28.0	336	28.0	336	31.5	347
Feminicidios	0.0	0	0.0	0	0.3	3	1.0	12	0.8	9	0.7	8	0.9	11	0.6	7

$\bar{X}$ : Promedio

- **Homicidio doloso:** consiste en privar de la vida a una persona. Cuando el delito se comete en su modalidad de dolo implica que esa conducta fue realizada con la intención de cometer un hecho que la ley reconoce como delito (SESNSP, 2018/Código Penal de Chihuahua, 2006).
- **Feminicidio:** comete este delito quien priva de la vida a una mujer por razones de género. Estas razones se pueden presentar: cuando la víctima fue violentada de diversas maneras (física, psicológica, sexual, patrimonial, económica), por misoginia u otras razones (SESNSP, 2018/Código Penal de Chihuahua, 2006).

# Delitos contra la vida y la integridad corporal

# Homicidio doloso



# Lesiones dolosas

Lesiones dolosas	Mes/Año	Dic. 21	Ene. 22	Feb. 22	Mar. 22	Abr. 22	May. 22	Jun. 22	Jul. 22	Ago. 22	Sep. 22	Oct. 22	Nov. 22	Dic. 22
	Incidentes	82	66	71	108	111	91	122	99	90	108	96	82	78

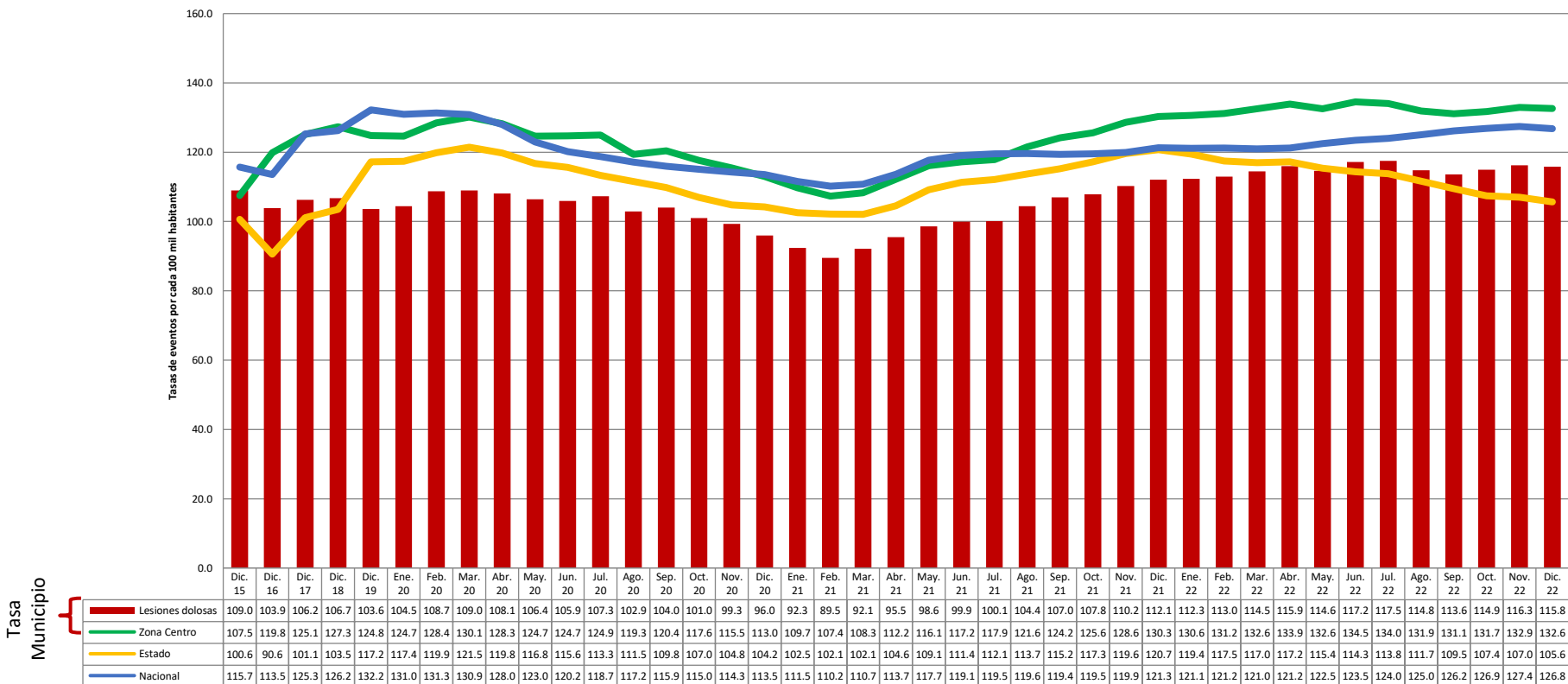
CHIHUAHUA	2015		2016		2017		2018		2019		2020		2021		2022	
	$\bar{X}$	Total	$\bar{X}$	Total	$\bar{X}$	Total	$\bar{X}$	Total	$\bar{X}$	Total	$\bar{X}$	Total	$\bar{X}$	Total	$\bar{X}$	Total
Lesiones dolosas	82.7	992	79.7	956	82.3	988	83.5	1002	81.8	981	76.3	916	89.8	1078	93.5	1122

$\bar{X}$ : Promedio

- **Lesiones dolosas:** este delito se comete cuando una persona causa alteración en la salud de otra. El dolo implica que el agresor tenía la intención de cometer tal ilícito (SESNSP, 2018/Código Penal de Chihuahua, 2006).

# Delitos contra la vida y la integridad corporal

# Lesiones dolosas



# Narcomenudeo

Narcomenudeo	Mes/Año	Dic. 21	Ene. 22	Feb. 22	Mar. 22	Abr. 22	May. 22	Jun. 22	Jul. 22	Ago. 22	Sep. 22	Oct. 22	Nov. 22	Dic. 22
	Incidentes		31	32	27	53	29	36	39	28	43	51	70	56

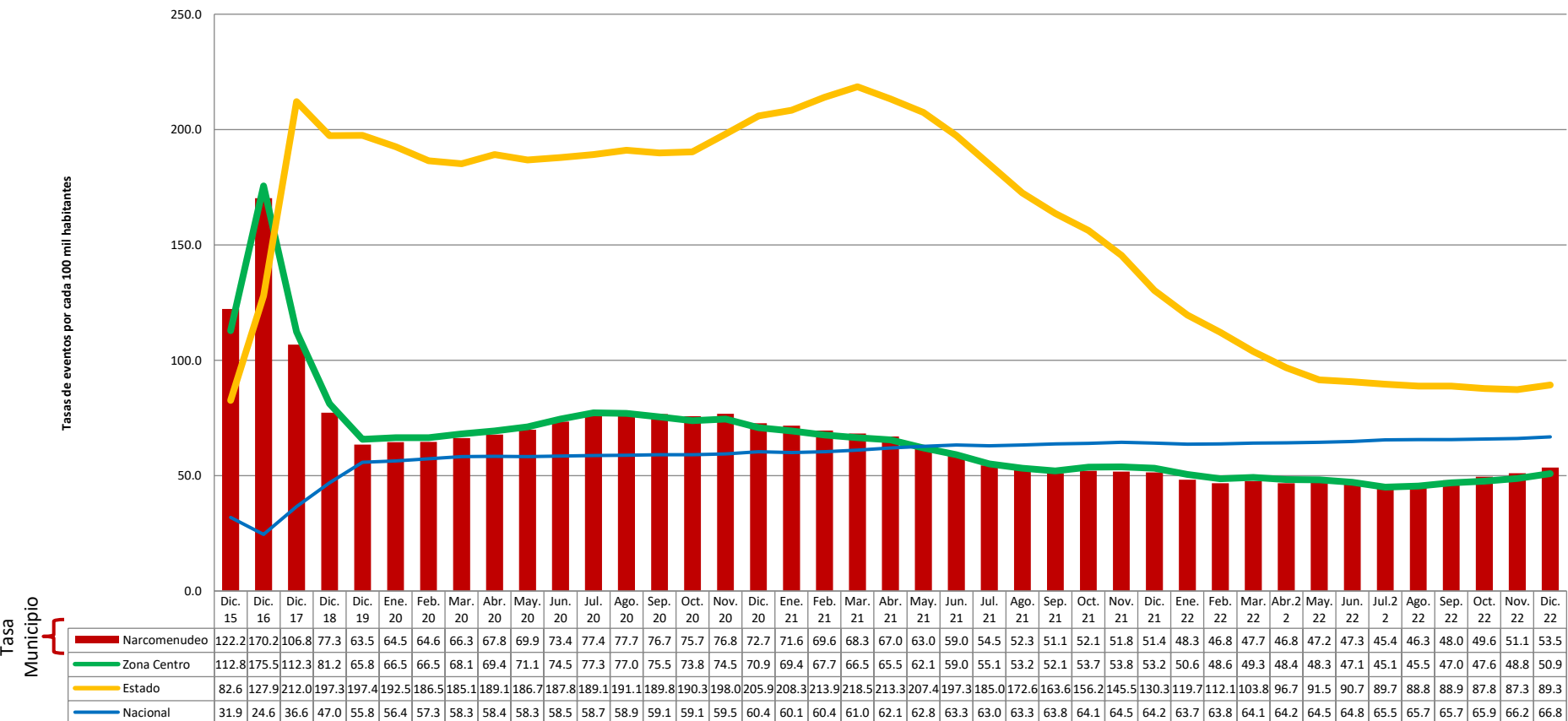
CHIHUAHUA	2015		2016		2017		2018		2019		2020		2021		2022	
	$\bar{X}$	Total	$\bar{X}$	Total	$\bar{X}$	Total	$\bar{X}$	Total	$\bar{X}$	Total	$\bar{X}$	Total	$\bar{X}$	Total	$\bar{X}$	Total
Narcomenudeo	92.8	1113	130.6	1567	82.8	993	60.5	726	50.1	601	57.8	694	41.2	494	43.2	518

$\bar{X}$ : Promedio

- **Narcomenudeo:** venta, compra, adquisición y enajenación, así como tenencia o transmisión material de forma directa o indirecta, por cualquier concepto, de estupefacientes, psicotrópicos y demás sustancias o vegetales que determine la Ley General de Salud, siempre y cuando las cantidades sean inferiores y no existan elementos suficientes para presumir delincuencia organizada (SESNP, 2018).

## Delitos contra otros bienes jurídicos afectados

# Narcomenudeo



# Delitos contra la libertad personal

Total/Libertad personal	Mes/Año	Dic. 21	Ene. 22	Feb. 22	Mar. 22	Abr. 22	May. 22	Jun. 22	Jul. 22	Ago. 22	Sep. 22	Oct. 22	Nov. 22	Dic. 22
	Incidentes	17	20	12	17	16	18	19	20	20	15	16	23	23
<b>Secuestro</b>	Incidentes	0	0	0	0	0	0	1	0	0	0	0	1	1
<b>Tráfico de menores</b>	Incidentes	0	0	0	0	0	0	0	0	0	0	0	0	0
<b>Rapto</b>	Incidentes	0	0	0	0	0	0	0	0	0	0	0	0	0
<b>Otros delitos que atentan contra la libertad personal</b>	Incidentes	17	20	12	17	16	18	18	20	20	15	16	22	22

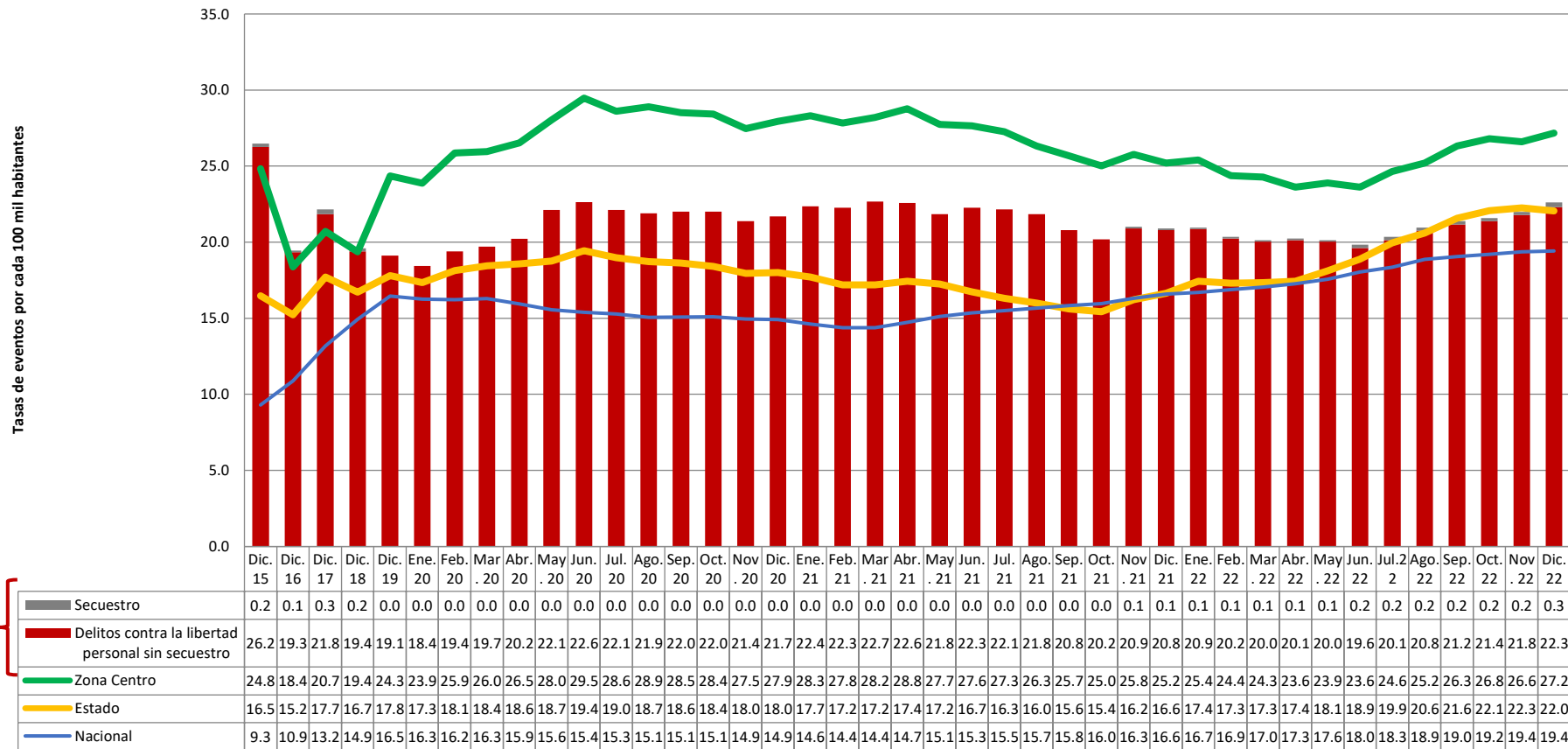
CHIHUAHUA	2015		2016		2017		2018		2019		2020		2021		2022	
	$\bar{X}$	Total	$\bar{X}$	Total	$\bar{X}$	Total	$\bar{X}$	Total	$\bar{X}$	Total	$\bar{X}$	Total	$\bar{X}$	Total	$\bar{X}$	Total
<b>Total/Libertad personal</b>	20.1	241	14.9	179	17.2	206	15.3	184	15.1	181	17.3	207	16.8	201	18.3	219
<b>Secuestro</b>	0.2	2	0.1	1	0.3	3	0.2	2	0.0	0	0.0	0	0.1	1	0.3	3
<b>Trafico de menores</b>	0.0	0	0.0	0	0.1	1	0.0	0	0.0	0	0.0	0	0.0	0	0.0	0
<b>Rapto</b>	0.0	0	0.0	0	0.0	0	0.0	0	0.0	0	0.0	0	0.0	0	0.0	0
<b>Otros delitos que atentan contra la libertad personal</b>	19.9	239	14.8	178	16.8	202	15.2	182	15.1	181	17.3	207	16.7	200	18.0	216

$\bar{X}$ : Promedio

- **Secuestro:** privar de la libertad a una persona. Esto se puede presentar: cuando el agresor busca obtener para sí o para otra persona un rescate o cualquier beneficio (extorsivo); en contra de su voluntad, se retiene a una persona y es amenazada con privarla de la vida o causarle daño (en calidad de rehén); cuando el agresor causa un mal o perjuicio a la persona privada de la libertad o a terceros (para causar daño); cuando se ejecutan los delitos de robo o extorsión y para ello se priva de la libertad a otro (expres) ( Ley General para Prevenir y Sancionar los Delitos en Materia de Secuestro, 2010).
- **Tráfico de menores:** entrega ilegal de un menor a un tercero, con el consentimiento del ascendiente que ejerza la patria potestad o de quien tenga a su cargo la custodia del menor (SESNP, 2018).
- **Rapto:** conducta que consiste en sustraer o retener a una persona mayor de edad por medio de la violencia física o moral, para satisfacer algún deseo erótico sexual o para casarse con ésta. Este delito es inexistente en Chihuahua (SESNP, 2018/Código Penal de Chihuahua, 2006).
- **Otros:** otras conductas delictivas que no implican las anteriores y que se regulan en la Ley General para Prevenir y Sancionar los Delitos en Materia de Secuestro (SESNP, 2018)

# Delitos contra la libertad personal

# Secuestro





# Extorsión

Extorsión	Mes/Año	Dic. 21	Ene. 22	Feb. 22	Mar. 22	Abr. 22	May. 22	Jun. 22	Jul. 22	Ago. 22	Sep. 22	Oct. 22	Nov. 22	Dic. 22
	Incidentes		0	0	0	0	0	0	0	0	0	0	0	0

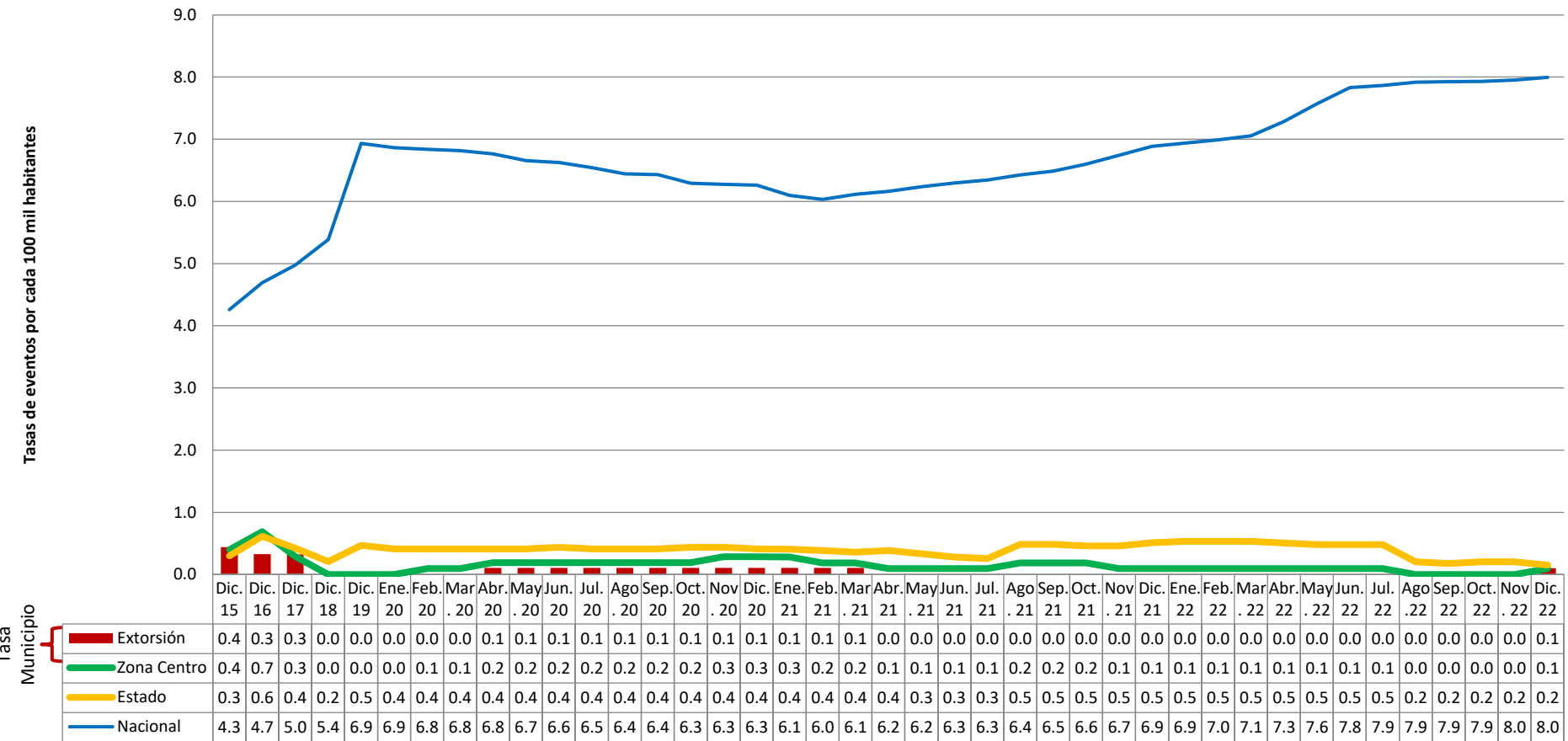
CHIHUAHUA	2015		2016		2017		2018		2019		2020		2021		2022	
	$\bar{X}$	Total	$\bar{X}$	Total	$\bar{X}$	Total	$\bar{X}$	Total	$\bar{X}$	Total	$\bar{X}$	Total	$\bar{X}$	Total	$\bar{X}$	Total
Extorsión	0.3	4	0.3	3	0.3	3	0.0	0	0.0	0	0.1	1	0.0	0	0.1	1

$\bar{X}$ : Promedio

**Extorsión:** acción que obligue a otro a dar, hacer, dejar de hacer o tolerar algo, obteniendo un lucro para sí o para otro, causando a alguien un perjuicio patrimonial, mediante el empleo de la violencia física o moral; esta última puede ser realizada mediante vía telefónica, correo electrónico o cualquier medio de comunicación por el cual se pueda realizar la emisión, transmisión o recepción de signos, señales, escritos, imágenes, voz, sonidos o información de cualquier naturaleza (SESNSP, 2018).

## Delitos contra el patrimonio

# Extorsión



# Robo a casa habitación

Robo a casa habitación	Mes/Año	Dic. 21	Ene. 22	Feb. 22	Mar. 22	Abr. 22	May. 22	Jun. 22	Jul. 22	Ago. 22	Sep. 22	Oct. 22	Nov. 22	Dic. 22
	Incidentes		81	54	39	39	38	71	36	48	46	66	63	73
<b>Robo a casa habitación C/V</b>	Incidentes	3	0	3	0	2	1	2	2	0	0	3	0	2
<b>Robo a casa habitación S/V</b>	Incidentes	78	54	36	39	36	70	34	46	46	66	60	73	47

S/V: Sin violencia  
C/V: Con violencia

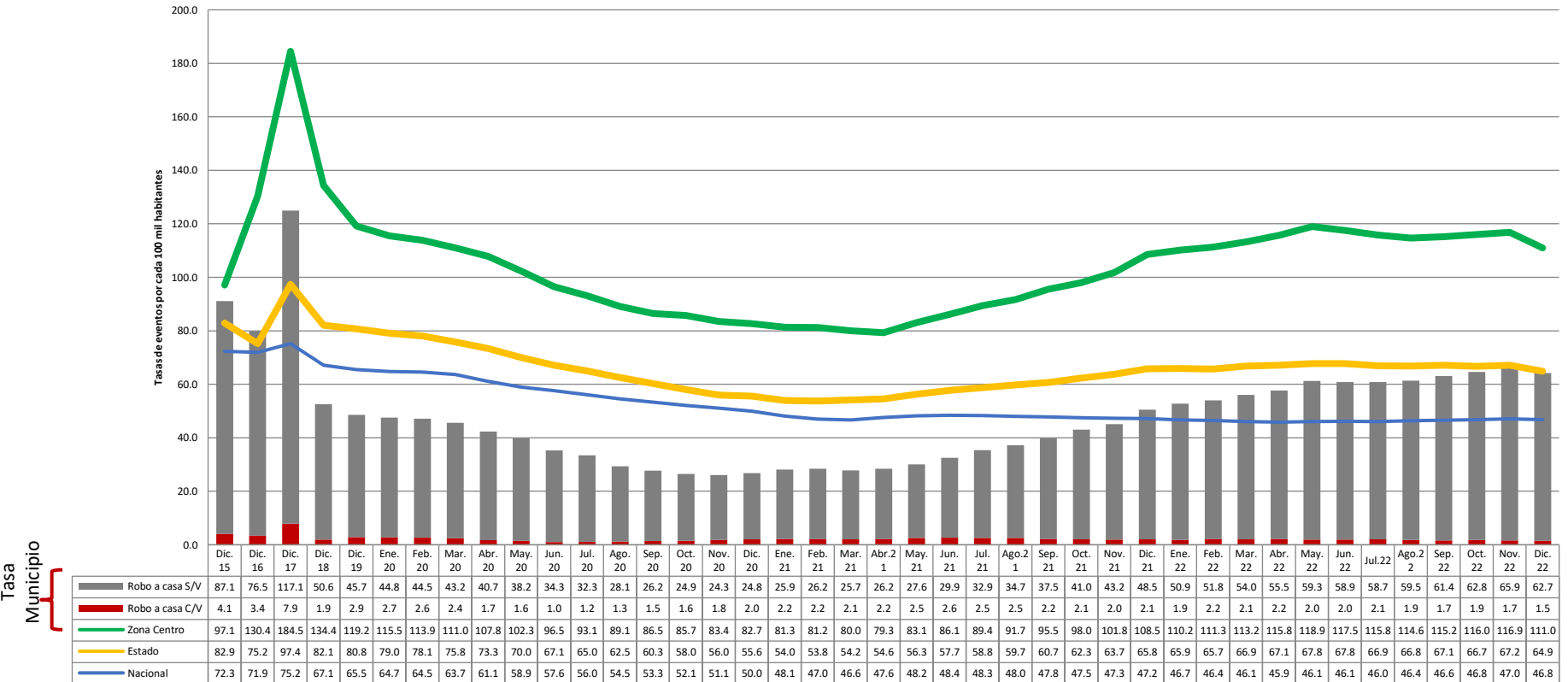
CHIHUAHUA	2015		2016		2017		2018		2019		2020		2021		2022	
	$\bar{X}$	Total	$\bar{X}$	Total	$\bar{X}$	Total	$\bar{X}$	Total	$\bar{X}$	Total	$\bar{X}$	Total	$\bar{X}$	Total	$\bar{X}$	Total
Robo a casa habitación	69.2	830	61.3	735	96.8	1162	41.1	493	38.3	460	21.3	256	40.5	486	51.8	622
Robo a casa habitación C/V	3.1	37	2.6	31	6.1	73	1.5	18	2.3	27	1.6	19	1.7	20	1.3	15
Robo a casa habitación S/V	66.1	793	58.7	704	90.8	1089	39.6	475	36.1	433	19.8	237	38.8	466	50.6	607

$\bar{X}$ : Promedio

**Robo a casa habitación:** apoderarse de cosa ajena mueble sin el consentimiento de quien legítimamente puede disponer de ella, en lugar cerrado o en edificio, vivienda, aposento o cuarto que estén habitados o destinados para habitación, comprendiendo no sólo los que estén fijos en la tierra, sino también los móviles, sea cual fuere el material del que estén contruidos (SESNSP, 2018).

## Delitos contra el patrimonio

# Robo a casa habitación



S/V: Sin violencia  
C/V: Con violencia

# Robo de vehículo

Robo de vehículo terrestre	Mes/Año	Dic. 21	Ene. 22	Feb. 22	Mar. 22	Abr. 22	May. 22	Jun. 22	Jul. 22	Ago. 22	Sep. 22	Oct. 22	Nov. 22	Dic. 22
Incidentes		79	82	67	75	54	97	72	85	91	97	84	79	87
Robo de vehículo CV	Incidentes	11	6	5	4	1	5	7	9	3	3	2	6	11
Robo de vehículo SV	Incidentes	68	76	62	71	53	92	65	76	88	94	82	73	76
Robo de vehículo de 4 ruedas CV	Incidentes	11	5	5	2	1	5	5	8	3	2	2	4	11
Robo de motocicleta CV	Incidentes	0	0	0	0	0	0	1	0	0	0	0	1	1
Robo de Autopartes	Incidentes	34	37	24	37	45	29	33	24	33	44	34	42	33

S/V: Sin violencia  
C/V: Con violencia

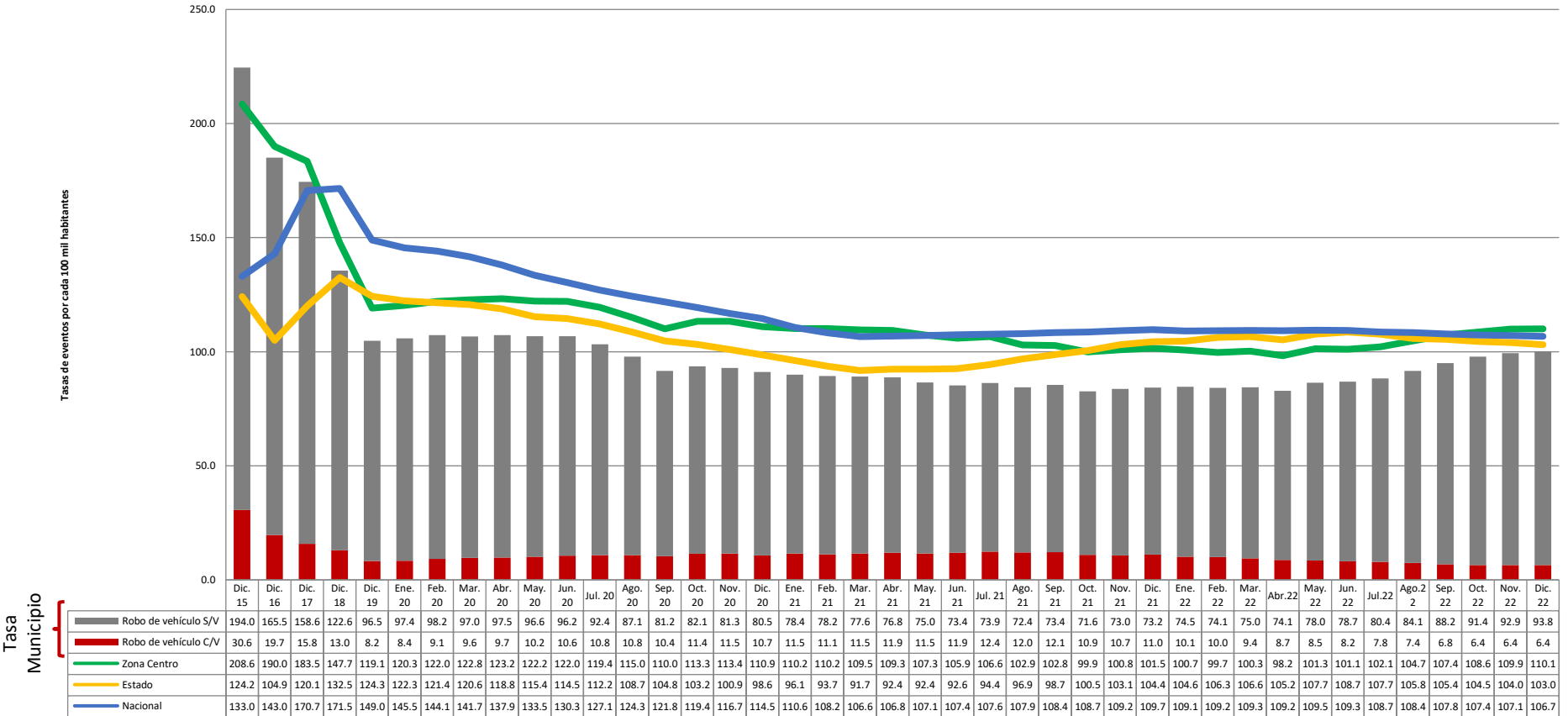
CHIHUAHUA	2015		2016		2017		2018		2019		2020		2021		2022	
	$\bar{X}$	Total	$\bar{X}$	Total	$\bar{X}$	Total	$\bar{X}$	Total	$\bar{X}$	Total	$\bar{X}$	Total	$\bar{X}$	Total	$\bar{X}$	Total
Robo de vehículo terrestre	170.4	2045	142.0	1704	135.2	1622	106.1	1273	82.7	992	72.5	870	67.5	810	80.8	970
Robo de vehículo CV	23.3	279	15.1	181	12.3	147	10.2	122	6.5	78	8.5	102	8.8	106	5.2	62
Robo de vehículo SV	147.2	1766	126.9	1523	122.9	1475	95.9	1151	76.2	914	64.0	768	58.7	704	75.7	908
Robo de vehículo de 4 ruedas CV	22.0	264	14.3	172	11.8	141	10.1	121	6.3	76	8.3	99	8.3	99	4.4	53
Robo de motocicleta CV	1.3	15	0.8	9	0.5	6	0.1	1	0.2	2	0.3	3	0.6	7	0.3	3
Robo de Autopartes	1.3	16	0.6	7	0.2	2	0.2	2	13.2	158	35.7	428	30.5	366	34.6	415

**Robo de vehículo:** apoderarse de un vehículo automotor estacionado o circulando en la vía pública, del lugar destinado para su guarda o reparación, con ánimo de dominio y sin consentimiento de quien legalmente pueda otorgarlo (SESNSP,2018).

$\bar{X}$ : Promedio

## Delitos contra el patrimonio

# Robo de vehículo



# Robo a transeúnte

Robo a transeúnte	Mes/Año	Dic. 21	Ene. 22	Feb. 22	Mar. 22	Abr. 22	May. 22	Jun. 22	Jul. 22	Ago. 22	Sep. 22	Oct. 22	Nov. 22	Dic. 22
Robo a transeúnte	Incidentes	39	23	8	11	13	12	23	18	38	26	25	18	21
Robo a transeúnte C/V	Incidentes	3	4	4	6	6	7	13	6	6	4	9	6	11
Robo a transeúnte S/V	Incidentes	36	19	4	5	7	5	10	12	32	22	16	12	10
Robo a transeúnte en espacio abierto al público C/V	Incidentes	0	1	0	1	3	1	2	2	2	2	0	2	1
Robo a transeúnte en vía pública C/V	Incidentes	3	3	4	5	3	6	11	4	4	2	9	4	10

S/V: Sin violencia  
C/V: Con violencia

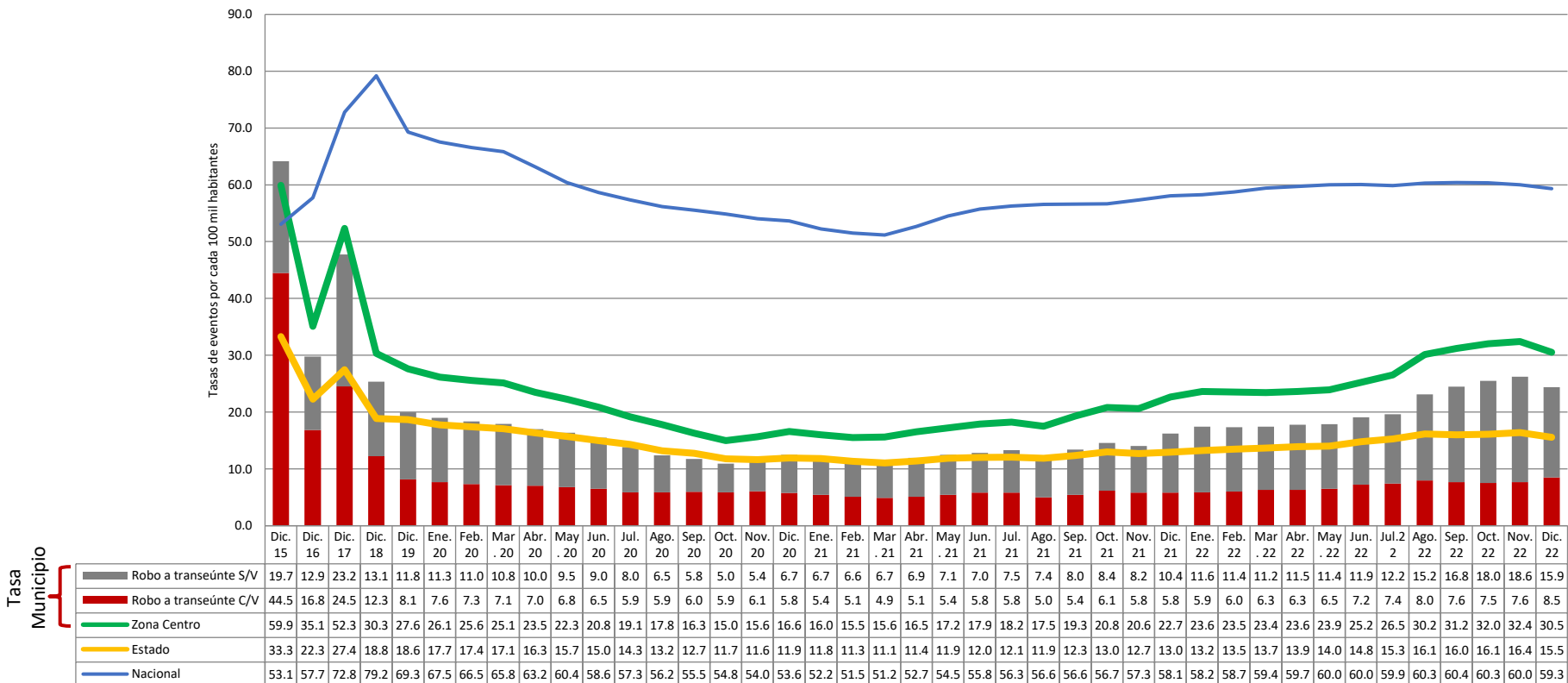
CHIHUAHUA	2015		2016		2017		2018		2019		2020		2021		2022	
	$\bar{X}$	Total	$\bar{X}$	Total	$\bar{X}$	Total	$\bar{X}$	Total	$\bar{X}$	Total	$\bar{X}$	Total	$\bar{X}$	Total	$\bar{X}$	Total
Robo a transeúnte	48.7	584	22.8	274	37.0	444	19.8	238	15.8	189	9.9	119	13.0	156	19.7	236
Robo a transeúnte C/V	33.8	405	12.9	155	19.0	228	9.6	115	6.4	77	4.6	55	4.7	56	6.8	82
Robo a transeúnte S/V	14.9	179	9.9	119	18.0	216	10.3	123	9.3	112	5.3	64	8.3	100	12.8	154
Robo a transeúnte en espacio abierto al público C/V	0.0	0	0.0	0	1.8	21	1.2	14	0.7	8	0.6	7	0.8	9	1.4	17
Robo a transeúnte en vía pública C/V	33.8	405	12.9	155	17.3	207	8.4	101	5.8	69	4.0	48	3.9	47	5.4	65

$\bar{X}$ : Promedio

**Robo a transeúnte:** apoderarse de una cosa ajena mueble con ánimo de dominio y sin consentimiento de quien legítimamente pueda otorgarlo. Este robo recae sobre personas en circulación (SESNSP,2018).

## Delitos contra el patrimonio

# Robo a transeúnte



S/V: Sin violencia  
C/V: Con violencia



# Robo a negocio

Robo a negocio	Mes/Año	Dic. 21	Ene. 22	Feb. 22	Mar. 22	Abr. 22	May. 22	Jun. 22	Jul. 22	Ago. 22	Sep. 22	Oct. 22	Nov. 22	Dic. 22
	Incidentes	45	27	26	36	34	32	26	28	44	31	55	46	52
<b>Robo a negocio C/V</b>	Incidentes	8	2	10	9	3	2	7	4	8	7	5	6	6
<b>Robo a negocio S/V</b>	Incidentes	37	25	16	27	31	30	19	24	36	24	50	40	46

S/V: Sin violencia  
C/V: Con violencia

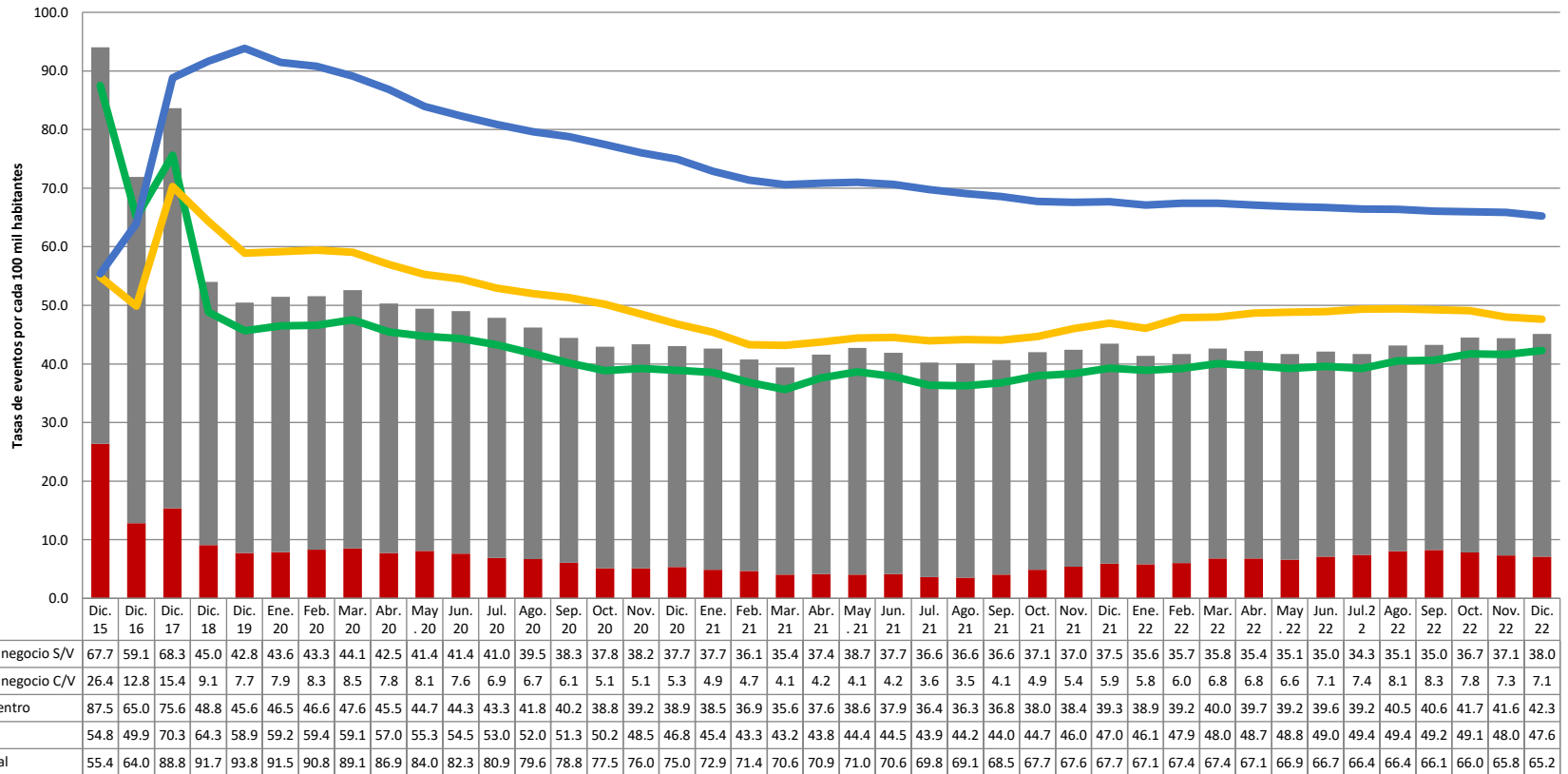
CHIHUAHUA	2015		2016		2017		2018		2019		2020		2021		2022	
	$\bar{X}$	Total	$\bar{X}$	Total	$\bar{X}$	Total	$\bar{X}$	Total	$\bar{X}$	Total	$\bar{X}$	Total	$\bar{X}$	Total	$\bar{X}$	Total
<b>Robo a negocio</b>	71.3	856	55.2	662	64.8	778	42.3	507	39.8	478	34.3	411	34.8	418	36.4	437
<b>Robo a negocio C/V</b>	20.0	240	9.8	118	11.9	143	7.1	85	6.1	73	4.3	51	4.8	57	5.8	69
<b>Robo a negocio S/V</b>	51.3	616	45.3	544	52.9	635	35.2	422	33.8	405	30.0	360	30.1	361	30.7	368

$\bar{X}$ : Promedio

**Robo a negocio:** apoderarse de cosa ajena mueble sin consentimiento de quien legítimamente pueda otorgarlo, en establecimiento, local comercial o de servicios (SESNSP, 2018).

## Delitos contra el patrimonio

# Robo a negocio



S/V: Sin violencia  
C/V: Con violencia

# Violencia familiar

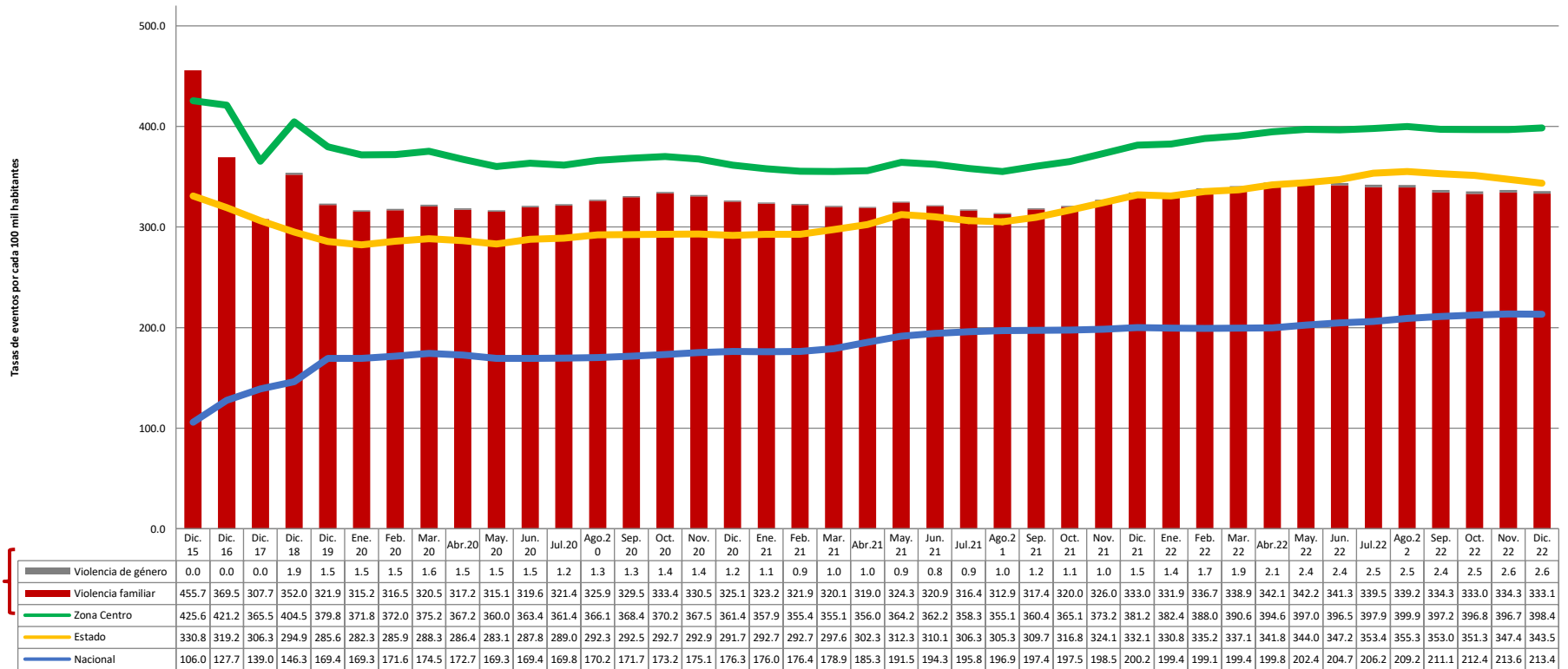
Total/Violencia familiar y de género	Mes/Año	Dic. 21	Ene. 22	Feb. 22	Mar. 22	Abr. 22	May. 22	Jun. 22	Jul. 22	Ago. 22	Sep. 22	Oct. 22	Nov. 22	Dic. 22
	Incidentes	255	212	247	281	277	334	309	300	280	258	263	247	243
<b>Violencia familiar</b>	Incidentes	251	212	245	277	275	331	308	297	278	256	262	246	239
<b>Violencia de género en todas sus modalidades distinta a la violencia familiar</b>	Incidentes	4	0	2	4	2	3	1	3	2	2	1	1	4

CHIHUAHUA	2015		2016		2017		2018		2019		2020		2021		2022	
	$\bar{X}$	Total	$\bar{X}$	Total	$\bar{X}$	Total	$\bar{X}$	Total	$\bar{X}$	Total	$\bar{X}$	Total	$\bar{X}$	Total	$\bar{X}$	Total
<b>Total/ violencia familiar y de género</b>	345.8	4149	283.4	3401	238.4	2861	276.8	3322	255.2	3062	259.5	3114	268.0	3216	270.9	3251
<b>Violencia familiar</b>	345.8	4149	283.4	3401	238.4	2861	275.3	3304	254.0	3048	258.6	3103	266.8	3202	268.8	3226
<b>Violencia de género en todas sus modalidades distinta a la violencia familiar</b>	0.0	0	0.0	0	0.0	0	1.5	18	1.2	14	0.9	11	1.2	14	2.1	25

$\bar{X}$ : Promedio

**Violencia familiar:** acto abusivo de poder u omisión intencional, dirigido a dominar, controlar o agredir de manera física, psicológica, patrimonial, económica o sexual, dentro o fuera del domicilio familiar, sobre alguna persona a la que esté o haya estado unida por un vínculo matrimonial, de parentesco por consanguinidad, afinidad o civil; tutela o curatela; concubinato; o bien, que haya tenido o tenga alguna relación afectiva o sentimental de hecho (Código Penal de Chihuahua, 2006).

# Violencia familiar



# Delitos contra la libertad y seguridad sexual

Total/Libertad y seguridad sexual	Mes/Año	Dic. 21	Ene. 22	Feb. 22	Mar. 22	Abr. 22	May. 22	Jun. 22	Jul. 22	Ago. 22	Sep. 22	Oct. 22	Nov. 22	Dic. 22
	Incidentes	85	72	84	107	122	136	126	89	91	106	134	84	76
Abuso sexual	Incidentes	41	23	45	57	63	71	70	39	52	55	72	56	53
Acoso sexual	Incidentes	0	0	0	3	6	7	6	8	2	10	8	9	7
Hostigamiento sexual	Incidentes	7	8	7	6	7	9	10	2	2	4	4	0	1
Incesto	Incidentes	0	0	0	0	0	0	0	0	0	0	0	0	0
Otros delitos que atentan contra la libertad y la seguridad sexual	Incidentes	5	13	7	13	12	17	7	6	4	5	6	4	6
Violación equiparada	Incidentes	8	6	7	6	6	4	8	6	7	8	7	2	0
Violación simple	Incidentes	24	22	18	22	28	28	25	28	24	24	37	13	9

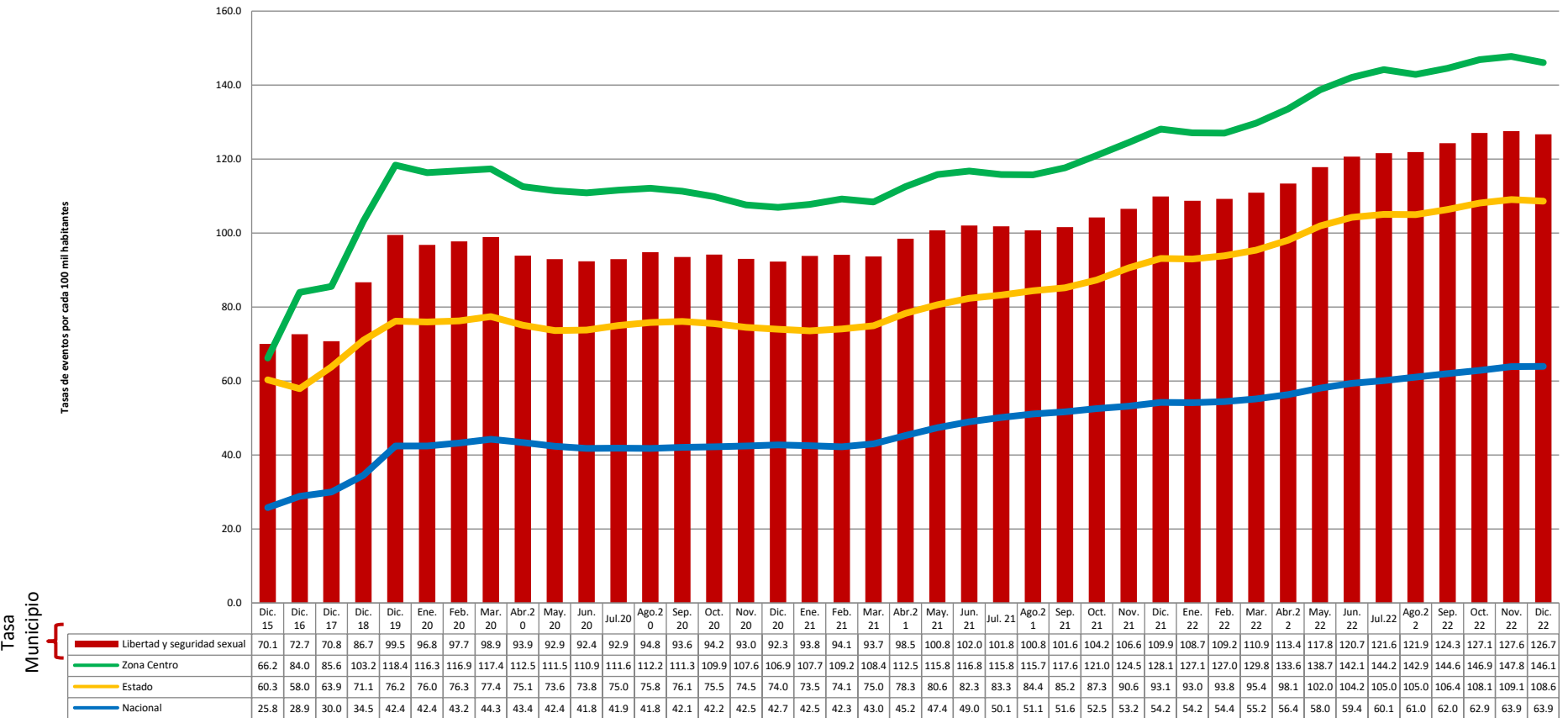
CHIHUAHUA	2015		2016		2017		2018		2019		2020		2021		2022	
	$\bar{X}$	Total	$\bar{X}$	Total	$\bar{X}$	Total	$\bar{X}$	Total	$\bar{X}$	Total	$\bar{X}$	Total	$\bar{X}$	Total	$\bar{X}$	Total
Total/Libertad sexual y seguridad sexual	53.2	638	55.8	669	54.8	658	67.8	814	78.5	942	73.4	881	88.1	1057	102.3	1227
Abuso sexual	29.3	351	30.9	371	29.2	350	35.9	431	37.6	451	34.8	418	45.2	542	54.7	656
Acoso sexual	0.0	0	0.0	0	0.0	0	0.0	0	0.0	0	0.0	0	0.0	0	5.5	66
Hostigamiento sexual	3.9	47	2.8	33	4.5	54	5.4	65	6.7	80	4.6	55	8.3	99	5.0	60
Incesto	0.1	1	0.0	0	0.1	1	0.0	0	0.0	0	0.0	0	0.0	0	0.0	0
Otros delitos que atentan contra la libertad y la seguridad sexual	2.2	26	1.8	22	1.1	13	5.3	63	5.8	70	7.9	95	8.0	96	8.3	100
Violación equiparada	3.2	38	3.8	45	2.9	35	3.3	39	3.8	46	4.6	55	4.0	48	5.6	67
Violación simple	14.6	175	16.5	198	17.1	205	18.0	216	24.6	295	21.5	258	22.7	272	23.2	278

$\bar{X}$ : Promedio

# Delitos contra la libertad y seguridad sexual

- **Abuso sexual:** ejecutar un acto sexual en una persona sin su consentimiento y sin el propósito de llegar a la cópula, o la obligue a observarlo(a) o la haga ejecutarlo. Por cópula se entiende la introducción del pene en el cuerpo humano por vía vaginal, anal o bucal (SESNSP, 2018/Código Penal de Chihuahua, 2006).
- **Acoso sexual:** conducta que se comete contra una persona, independientemente de su sexo, en la que sin existir una relación de subordinación se llevan a cabo conductas verbales, físicas o ambas, relacionadas con la sexualidad que la pongan en riesgo o la dejen en estado de indefensión y de riesgo de que se le cause un daño o sufrimiento psicoemocional que lesione su dignidad, independientemente de que se realice uno o varios eventos de los descritos. En Chihuahua, este delito en el estado de Chihuahua no está tipificado (SESNSP, 2018/Código Penal de Chihuahua, 2006).
- **Hostigamiento sexual:** asedio de una persona con fines sexuales, a pesar de su oposición manifiesta (Código Penal de Chihuahua, 2006).
- **Incesto:** realización voluntaria de la cópula entre parientes consanguíneos, sean ascendientes, descendientes o hermanos, con o sin conocimiento de su parentesco (SESNSP, 2018).
- **Violación equiparada:** realización de cópula con persona que no tenga la capacidad de comprender el significado del hecho o que por cualquier causa no pueda resistirlo; o la introducción por vía anal o vaginal de cualquier elemento, instrumento o parte del cuerpo humano distinto del pene en una persona que no tenga capacidad de comprender el significado del hecho, o que por cualquier causa no pueda resistirlo (SESNSP, 2018).
- **Violación simple:** realización de cópula con persona de cualquier sexo sin su consentimiento por medio de la violencia física o moral (SESNSP, 2018).
- **Otros delitos sexuales:** otras conductas delictivas que atenten contra la libertad y seguridad sexual, y que no se incluye en las conductas anteriores (SESNSP, 2018).

# Delitos contra la libertad y seguridad sexual



# Delitos contra la sociedad

Todos/La sociedad	Mes/Año	Dic. 21	Ene. 22	Feb. 22	Mar. 22	Abr. 22	May. 22	Jun. 22	Jul. 22	Ago. 22	Sep. 22	Oct. 22	Nov. 22	Dic. 22
	Incidentes		0	4	3	3	3	3	3	1	2	2	1	2
Corrupción de menores	Incidentes	0	2	2	2	3	2	3	1	2	2	1	1	1
Trata de personas	Incidentes	0	2	1	1	0	1	0	0	0	0	0	1	1

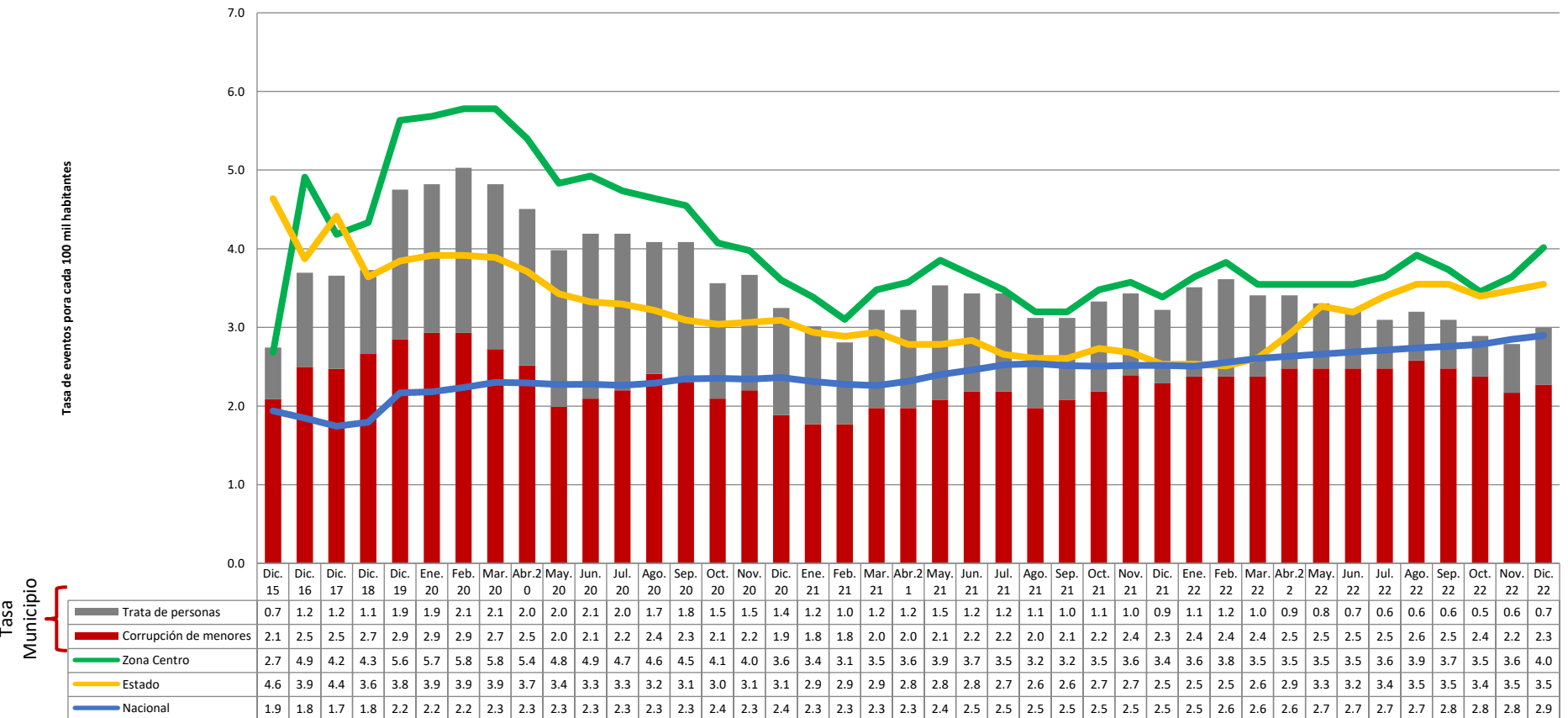
CHIHUAHUA	2015		2016		2017		2018		2019		2020		2021		2022	
	$\bar{X}$	Total	$\bar{X}$	Total	$\bar{X}$	Total	$\bar{X}$	Total	$\bar{X}$	Total	$\bar{X}$	Total	$\bar{X}$	Total	$\bar{X}$	Total
Total/La sociedad	2.1	25	2.8	34	2.8	34	2.8	33	3.7	44	2.4	29	2.7	32	2.4	29
Corrupción de menores	1.6	19	1.9	23	1.9	23	2.1	25	2.3	27	1.5	18	1.8	22	1.8	22
Trata de personas	0.5	6	0.9	11	0.9	11	0.7	8	1.4	17	0.9	11	0.8	10	0.6	7

$\bar{X}$ : Promedio

- **Corrupción de menores:** comerciar, distribuir, exponer, hacer circular u ofertar, a menores de dieciocho años de edad o personas que no tengan la capacidad de comprender el significado del hecho o de personas que no tienen capacidad de resistir la conducta, libros, escritos, grabaciones, filmes, fotografías, anuncios impresos, imágenes u objetos de carácter lascivo o sexual (reales o simulados), sea de manera física, o a través de cualquier medio (SESNSP, 2018).
- **Trata de personas:** promover, solicitar, ofrecer, facilitar, conseguir, trasladar, entregar o recibir, para sí o para un tercero, a una persona por medio de la violencia física o moral, engaño o abuso de poder para someterla a explotación sexual, trabajos o servicios forzados, esclavitud o prácticas análogas a la esclavitud, servidumbre o a la extirpación de un órgano, tejido o sus componentes. Así como todas las conductas previstas en la Ley general para prevenir, sancionar y erradicar los delitos en materia de trata de personas y para la protección y asistencia a las víctimas de estos delitos (SESNSP, 2018).



# Delitos contra la sociedad





# Nota Metodológica

**NOTA:** Esta publicación puede presentar variaciones en los datos y tasas de incidencia delictiva por cada 100,000 habitantes con respecto a las anteriores, debido a las actualizaciones que realiza periódicamente el Secretariado Ejecutivo del Sistema Nacional de Seguridad Pública. Es importante mencionar que no se realiza una segregación de información por sexo debido a que la fuente anterior publica carpetas de investigación y no hace diferenciación.

**Tasa anual:** Se suman los delitos de los 12 últimos meses, se divide entre la población correspondiente al último mes de interés y se multiplica por 100,000. (Método: promedio móvil).

**Promedio ( $\bar{X}$ ):** Se calcula sumando todos los eventos de un delitos durante el año y se divide entre 12, o en su caso por los meses transcurridos en el año actual.

## Referencias:

- SESNSP (2018). *Instrumento para el Registro, Clasificación y Reporte de los Delitos y las Víctimas CNSP/38/15 Manual de llenado*. Disponible en: <http://secretariadoejecutivo.gob.mx/incidencia-delictiva/incidencia-delictiva-infografias-nm.php>.
- *Código Penal del Estado de Chihuahua* (27 de diciembre de 2006). *Periódico Oficial del Estado* No. 103. Disponible en: <http://www.congresochoihuahua2.gob.mx/biblioteca/codigos/archivosCodigos/64.pdf>.
- *Ley General para Prevenir y Sancionar los Delitos en Materia de Secuestro* (2010/19-01-2018). Disponible en: [http://www.diputados.gob.mx/LeyesBiblio/pdf/LGPSDMS\\_190118.pdf](http://www.diputados.gob.mx/LeyesBiblio/pdf/LGPSDMS_190118.pdf).



Prevención  
Seguridad  
Justicia  
Chihuahua

Calle 21 #2501 Col. Santo Niño C.P. 31200  
Chihuahua, Chih. México  
Tel. 614.413.24.71  
[contacto@ficosec.org](mailto:contacto@ficosec.org)