

REPORTE DE INCIDENCIA DELICTIVA DE LA REGIÓN CENTRO SUR DEL ESTADO DE CHIHUAHUA



Observatorio
Ciudadano

Prevención
Seguridad
Justicia
Delicias

FICOSEC
Delicias

Enero 2022

Misión

Articular a la sociedad para incidir en políticas públicas e intervenciones sociales y su cumplimiento, para mejorar la calidad de vida en seguridad y justicia.

Observar el actuar de la sociedad civil y de las autoridades, generando información y conocimiento

Reporte de Incidencia delictiva de la región centro sur del estado de Chihuahua, año 7, núm. 82, Enero 2022, es una publicación mensual editada por Ficosec, en Av. Cuarta Oriente, núm. 201, Sector Oriente, C.P. 33000, Ciudad Delicias, Chihuahua, México, teléfono (639) 132-00-32, publicado en:

[http://observatoriochihuahua.org/productos/reporte-](http://observatoriochihuahua.org/productos/reporte-de-incidencia-delictiva/delicias/)

[de-incidencia-delictiva/delicias/](http://observatoriochihuahua.org/productos/reporte-de-incidencia-delictiva/delicias/) Editor responsable: Martha Ivonne Alvidrez Méndez. Reserva de derechos al uso exclusivo número: 04-2018-032314352500-203, ISSN: en trámite, ambos otorgados por el Instituto Nacional de Derechos de Autor. Responsable de la última actualización de este número: Ricardo Aguilar Estrada.

Las opiniones expresadas aquí no necesariamente reflejan la postura del editor de la publicación.

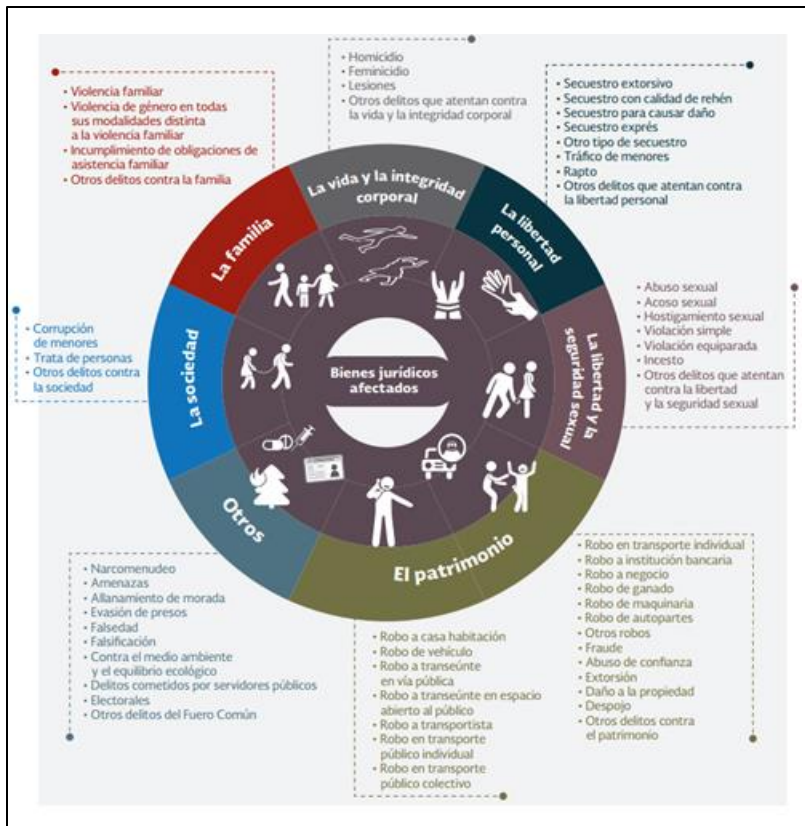
Queda prohibida la reproducción total o parcial de contenidos o imágenes de esta publicación sin previa autorización o sin dar el crédito correspondiente.

Introducción

Un bien jurídico hace referencia a los bienes, tanto materiales como inmateriales, que son efectivamente protegidos a través de nuestras leyes y normas, es decir, son valores legalizados: la salud, la vida, entre otros.

El Secretariado Ejecutivo del Sistema Nacional de Seguridad Pública (SESNSP) implementó, a partir del reporte de noviembre de 2017 una nueva metodología de clasificación de los delitos en siete categorías: la vida y la integridad corporal; la libertad personal; la libertad y seguridad sexual; el patrimonio; la sociedad; la familia y otros, en referencia a los bienes jurídicos afectados, reorganizados como muestra el gráfico.

El presente reporte no pretende abordar los 53 tipos de delitos; no obstante, sí busca mostrar el comportamiento de las denuncias y/o carpetas de investigación de aquellos que generan mayor impacto en la sociedad.



Fuente: SESNSP, 2018.

ÍNDICE

• Incidencia delictiva en denuncias	04
• Tasas de denuncias por cada 100 mil habitantes	06
• Delitos contra la vida y la integridad corporal	
○ Homicidio doloso	08
○ Lesiones dolosas	10
• Delitos contra otros bienes jurídicos	
○ Narcomenudeo	12
• Delitos contra la libertad personal	
○ Secuestro	14
• Delitos contra el patrimonio	
○ Extorsión	16
○ Robo a casa habitación	18
○ Robo de vehículo	20
○ Robo a transeúnte	22
○ Robo a negocio	24
• Delitos contra la familia	
○ Violencia familiar	26
• Delitos contra la libertad y seguridad sexual	28
• Delitos contra la sociedad	31
• Mapa zonas de Fiscalía y nota metodológica	33

Incidencia delictiva en denuncias

Denuncias y/o carpetas de investigación de Enero 2022

Delito	México	Edo. Chihuahua	Chihuahua	Cauhtémoc	Delicias	Hidalgo del Parral	Juárez	Nuevo Casas Grandes
Homicidio doloso	2133	117	15	7	1	2	64	0
Lesiones dolosas	11667	264	66	20	6	5	129	3
Narcomenudeo	7477	331	32	7	4	5	281	0
Varios/ Libertad personal *	1786	88	20	4	5	6	37	2
Secuestro	43	3	0	0	0	0	2	0
Extorsion	699	1	0	0	0	0	1	0
Robo a casa	4888	219	54	18	29	22	62	1
Con violencia	522	4	0	1	0	1	1	0
Robo a vehiculo	11678	363	82	5	11	9	251	0
Con violencia	4080	40	6	1	0	1	29	0
Robo a transeunte	6268	54	23	2	1	1	22	1
Con violencia	4750	17	4	1	0	0	10	0
Robo a negocio	7145	145	27	13	15	2	84	0
Con violencia	3599	22	2	6	1	2	10	0
Violencia familiar y de género	17695	914	212	28	44	30	536	6
Varios/ La libertad y seguridad sexual *	4775	240	72	15	11	6	105	3
Varios/ sociedad *	211	7	4	0	0	0	2	0

* Los delitos que se incluyen en estas categorías se desagregan en páginas subsecuentes

Incidencia delictiva en denuncias

Denuncias y/o carpetas de investigación de diciembre 2015 a enero 2022

Delito	Promedio 2015	Total 2015	Promedio 2016	Total 2016	Promedio 2017	Total 2017	Promedio 2019	Total 2019	Promedio 2020	Total 2020	Ene. 2021	Feb. 2021	Mar. 2021	Abr. 2021	May. 2021	Jun. 2021	Jul. 2021	Ago. 2021	Sep. 2021	Oct. 2021	Nov. 2021	Dic. 2021	Promedio 2021	Total 2021	Ene. 2022	Feb. 2022	Mar. 2022	Abr. 2022	May. 2022	Jun. 2022	Jul. 2022	Ago. 2022	Sep. 2022	Oct. 2022	Nov. 2022	Dic. 2022	Promedio 2022	Total 2022			
Homicidio doloso	1.0	12	1.2	14	1.1	13	0.8	9	1.6	19	1	0	2	0	1	0	2	2	2	2	0	0	1.00	12	1	-	-	-	-	-	-	-	-	-	-	-	-	1.00	1		
Lesiones dolosas	4.8	57	6.6	79	7.7	92	7.5	90	5.7	68	8	6	6	8	8	7	16	7	5	12	4	6	7.75	93	6	-	-	-	-	-	-	-	-	-	-	-	-	6.00	6		
Narcomenudeo	4.1	49	12.3	147	8.3	100	3.8	46	2.3	27	0	3	2	4	4	7	1	3	3	7	2	0	3.00	36	4	-	-	-	-	-	-	-	-	-	-	-	-	4.00	4		
Varios/ Libertad personal *	3.0	36	2.0	24	1.3	16	3.1	37	3.1	37	2	4	2	7	2	1	2	1	2	3	2	3	2.58	31	5	-	-	-	-	-	-	-	-	-	-	-	-	5.00	5		
Secuestro	0.1	1	0.1	1	0.0	0	0.1	1	0.0	0	0	4	0	0	0	0	0	0	0	0	0	0	0.33	4	0	-	-	-	-	-	-	-	-	-	-	-	-	0.00	0		
Extorsión	0.0	0	0.2	2	0.0	0	0.0	0	0.2	2	0	0	0	0	0	0	0	0	0	0	0	0	0.00	0	0	-	-	-	-	-	-	-	-	-	-	-	-	0.00	0		
Robo a casa	28.1	337	21.6	259	30.9	371	37.0	444	29.5	354	26	31	21	24	33	27	35	41	39	30	30	21	29.83	358	29	-	-	-	-	-	-	-	-	-	-	-	-	-	29.00	29	
Con violencia	0.5	6	0.4	5	0.3	3	0.6	7	0.6	7	0	1	0	0	1	2	0	0	1	0	0	0	0.42	5	0	-	-	-	-	-	-	-	-	-	-	-	-	-	0.00	0	
Robo a vehículo	13.2	158	11.3	135	15.8	189	14.2	170	17.6	211	18	11	13	13	8	12	14	9	13	24	12	21	14.00	168	11	-	-	-	-	-	-	-	-	-	-	-	-	-	11.00	11	
Con violencia	0.8	10	0.3	4	0.3	4	0.9	11	0.4	5	0	0	2	0	0	0	1	0	1	1	1	0	0.50	6	0	-	-	-	-	-	-	-	-	-	-	-	-	-	0.00	0	
Robo a transeúnte	4.0	48	3.3	39	4.6	55	5.7	68	3.0	36	4	4	6	5	3	5	4	5	8	5	5	5	4.92	59	1	-	-	-	-	-	-	-	-	-	-	-	-	-	1.00	1	
Con violencia	1.8	22	1.3	15	1.4	17	1.3	15	0.8	10	2	2	3	2	1	1	1	1	3	4	1	1	1.83	22	0	-	-	-	-	-	-	-	-	-	-	-	-	-	-	0.00	0
Robo a negocio	12.0	144	10.5	126	16.1	193	11.8	141	12.1	145	13	5	2	8	10	11	12	13	14	4	9	11	9.33	112	15	-	-	-	-	-	-	-	-	-	-	-	-	-	-	15.00	15
Con violencia	1.3	15	0.9	11	1.5	18	1.2	14	2.7	32	0	0	0	0	1	1	0	1	0	0	0	1	0.33	4	1	-	-	-	-	-	-	-	-	-	-	-	-	-	1.00	1	
Violencia familiar y de género *	44.5	534	43.1	517	47.5	570	48.2	578	35.3	423	29	31	41	36	48	46	34	32	42	40	37	40	38.00	456	44	-	-	-	-	-	-	-	-	-	-	-	-	-	-	44.00	44
Varios/ La libertad y seguridad sexual *	6.7	80	7.3	88	9.6	115	14.2	170	11.1	133	6	13	11	11	17	11	13	13	16	15	11	14	12.58	151	11	-	-	-	-	-	-	-	-	-	-	-	-	-	-	11.00	11
Varios/ sociedad *	0.6	7	0.6	7	0.6	7	0.8	10	0.4	5	0	0	2	0	0	0	0	0	1	0	0	0	0.25	3	0	-	-	-	-	-	-	-	-	-	-	-	-	-	0.00	0	

* Los delitos que se incluyen en estas categorías se desagregan en páginas subsecuentes

Tasas de denuncias por cada 100 mil habitantes

Tasa de denuncias por cada 100 mil habitantes de Enero 2022

Delito	México	Edo. Chihuahua	Chihuahua	Cauhtémoc	Delicias	Hidalgo del Parral	Juárez	Nuevo Casas Grandes
Homicidio doloso	1.6	3.0	1.5	3.7	0.6	1.6	4.2	0.0
Lesiones dolosas	9.0	6.7	6.8	10.6	3.7	4.1	8.5	4.3
Narcomenudeo	5.8	8.4	3.3	3.7	2.5	4.1	18.6	0.0
Varios/ Libertad personal *	1.4	2.2	2.1	2.1	3.1	4.9	2.4	2.9
Secuestro	0.0	0.1	0.0	0.0	0.0	0.0	0.1	0.0
Extorsion	0.5	0.0	0.0	0.0	0.0	0.0	0.1	0.0
Robo a casa	3.8	5.5	5.6	9.5	17.9	17.9	4.1	1.4
Con violencia	0.4	0.1	0.0	0.5	0.0	0.8	0.1	0.0
Robo a vehiculo	9.0	9.2	8.5	2.6	6.8	7.3	16.6	0.0
Con violencia	3.2	1.0	0.6	0.5	0.0	0.8	1.9	0.0
Robo a transeunte	4.8	1.4	2.4	1.1	0.6	0.8	1.5	1.4
Con violencia	3.7	0.4	0.4	0.5	0.0	0.0	0.7	0.0
Robo a negocio	5.5	3.7	2.8	6.9	9.3	1.6	5.5	0.0
Con violencia	2.8	0.6	0.2	3.2	0.6	1.6	0.7	0.0
Violencia familiar y de género	13.7	23.2	21.9	14.8	27.1	24.4	35.4	8.6
Varios/ La libertad y seguridad sexual *	3.7	6.1	7.4	7.9	6.8	4.9	6.9	4.3
Varios/ sociedad *	0.2	0.2	0.4	0.0	0.0	0.0	0.1	0.0

* Los delitos que se incluyen en estas categorías se desagregan en páginas subsecuentes

Tasas de denuncias por cada 100 mil habitantes

Tasa de denuncias por cada 100 mil habitantes de diciembre 2015 a enero 2022

Delito	Dic. 15	Dic. 16	Dic. 17	Dic. 18	Dic. 19	Dic. 20	Ene. 21	Feb. 21	Mar. 21	Abr. 21	May. 21	Jun. 21	Jul. 21	Ago. 21	Sep. 21	Oct. 21	Nov. 21	Dic. 21	Ene. 22	Feb. 22	Mar. 22	Abr. 22	May. 22	Jun. 22	Jul. 22	Ago. 22	Sep. 22	Oct. 22	Nov. 22	Dic. 22
Homicidio doloso	7.9	9.1	8.3	7.0	5.7	11.9	11.2	10.6	11.2	11.2	10.6	9.3	9.9	9.9	10.6	10.6	8.1	7.5	7.4	-	-	-	-	-	-	-	-	-	-	-
Lesiones dolosas	37.3	51.2	59.1	60.4	56.8	42.6	44.7	45.4	44.1	47.2	50.3	50.3	54.7	55.3	55.3	59.0	58.4	57.8	56.1	-	-	-	-	-	-	-	-	-	-	-
Narcomenudeo	32.1	95.3	64.2	20.4	29.0	16.9	14.3	14.3	13.0	14.9	16.2	18.6	18.0	18.6	19.3	23.6	24.2	22.4	24.7	-	-	-	-	-	-	-	-	-	-	-
Libertad personal	22.9	14.9	10.3	14.0	22.7	23.2	23.6	21.1	22.4	24.9	23.6	21.7	22.4	20.5	21.1	21.1	20.5	19.3	20.4	-	-	-	-	-	-	-	-	-	-	-
Secuestro	0.7	0.6	0.0	0.0	0.6	0.0	0.0	0.0	0.0	0.0	0.0	0.0	0.0	0.0	0.0	0.0	0.0	0.0	0.0	-	-	-	-	-	-	-	-	-	-	-
Extorsión	0.0	1.3	0.0	0.0	0.0	1.3	1.2	0.6	0.6	0.6	0.6	0.6	0.6	0.6	0.6	0.6	0.0	0.0	0.0	-	-	-	-	-	-	-	-	-	-	-
Robo a casa	220.8	167.9	238.2	316.2	280.1	221.6	216.9	211.9	204.4	198.2	203.2	203.2	204.4	204.4	213.1	215.0	222.4	222.4	222.7	-	-	-	-	-	-	-	-	-	-	-
Con violencia	3.9	3.2	1.9	1.9	4.4	4.4	3.1	3.7	2.5	2.5	2.5	1.9	0.6	0.6	0.6	0.0	0.0	0.0	0.0	-	-	-	-	-	-	-	-	-	-	-
Robo a vehículo	103.5	87.5	121.4	124.7	107.3	132.1	134.2	131.7	128.0	128.0	126.1	123.0	120.5	108.1	98.8	99.4	98.8	104.4	99.3	-	-	-	-	-	-	-	-	-	-	-
Con violencia	6.6	2.6	2.6	3.2	6.9	3.1	3.1	3.1	3.7	3.1	3.1	3.1	3.7	3.7	3.7	4.3	4.3	3.7	3.7	-	-	-	-	-	-	-	-	-	-	-
Robo a transeunte	31.4	25.3	35.3	36.9	42.9	22.5	23.0	22.4	23.6	26.1	26.7	29.8	30.4	30.4	34.2	36.0	36.7	36.7	34.5	-	-	-	-	-	-	-	-	-	-	-
Con violencia	4.0	2.0	3.0	7.0	1.0	4.0	2.0	2.0	3.0	3.0	2.0	4.0	3.0	4.0	5.0	1.0	4.0	4.0	1.0	-	-	-	-	-	-	-	-	-	-	-
Robo a negocio	94.3	81.7	123.9	127.3	89.0	90.8	89.5	79.5	72.7	72.1	65.9	68.3	70.8	69.0	71.5	64.6	66.5	69.6	70.3	-	-	-	-	-	-	-	-	-	-	-
Con violencia	9.8	7.1	11.6	20.4	8.8	20.0	16.2	13.0	12.4	11.2	8.7	8.7	8.1	2.5	2.5	2.5	1.9	2.5	3.1	-	-	-	-	-	-	-	-	-	-	-
Violencia familiar y de genero	349.8	335.2	366.0	349.3	364.7	264.8	261.0	253.5	254.8	257.9	262.8	264.1	261.0	249.2	253.5	264.1	274.6	283.3	290.6	-	-	-	-	-	-	-	-	-	-	-
La libertad y seguridad sexual	52.4	57.1	73.8	73.8	107.3	83.3	79.5	82.6	82.6	81.4	85.7	82.6	81.4	80.2	85.7	87.0	90.7	93.8	96.2	-	-	-	-	-	-	-	-	-	-	-
La sociedad	4.6	4.5	4.5	3.2	6.3	3.1	3.1	2.5	3.1	3.1	3.1	2.5	1.9	1.9	1.9	1.9	1.9	1.9	1.9	-	-	-	-	-	-	-	-	-	-	-

Nota: los números en rojo indican un aumento en la tasa con respecto al mes anterior, los números en verde hacen referencia a una disminución y los números en amarillo indican que la tasa se mantuvo.

* Los delitos que se incluyen en estas categorías se desagregan en páginas subsecuentes

Homicidio doloso

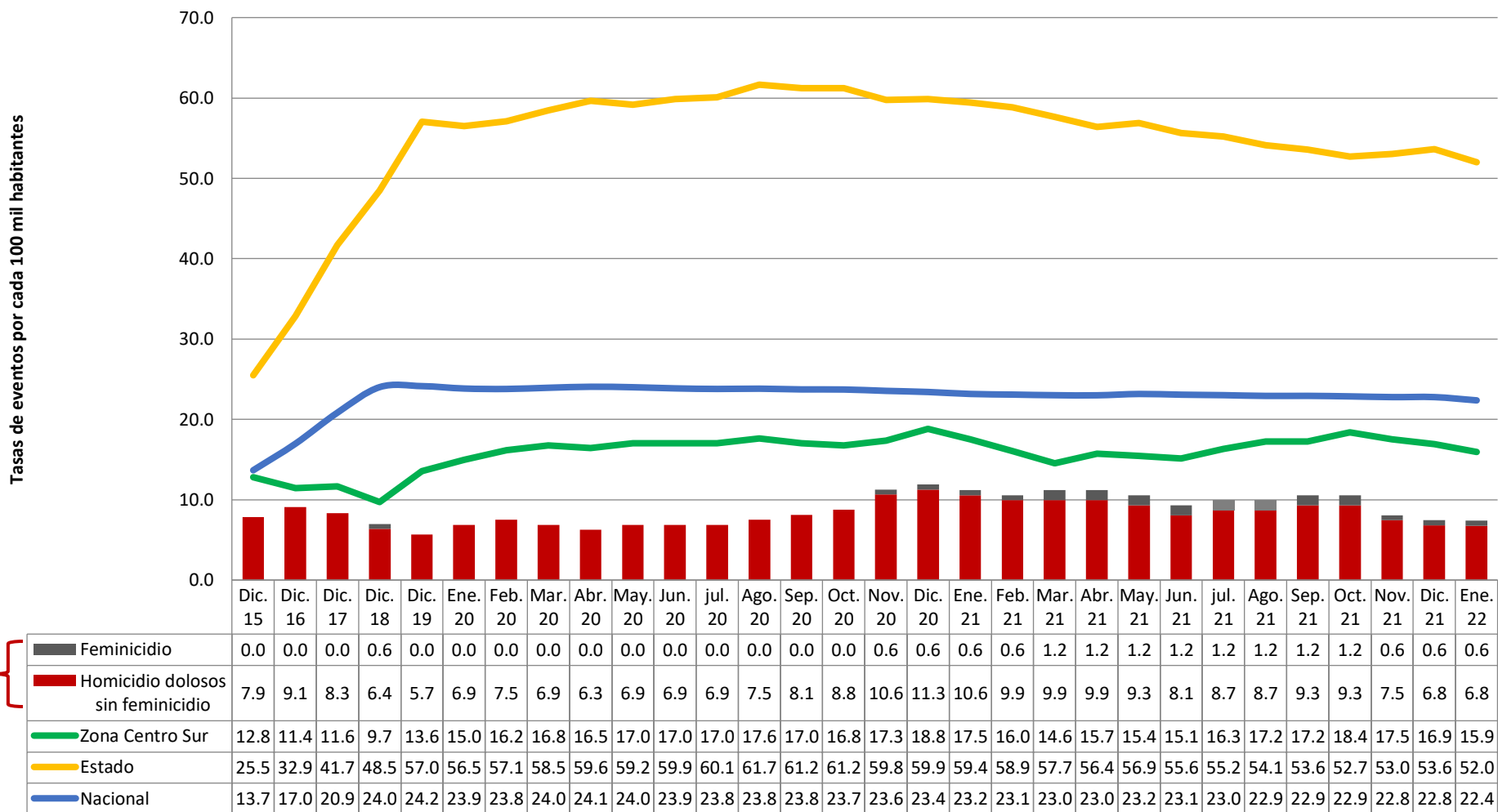
Homicidios dolosos en general	Mes/Año	Ene. 21	Feb. 21	Mar. 21	Abr. 21	May. 21	Jun. 21	Jul. 21	Ago. 21	Sep. 21	Oct. 21	Nov. 21	Dic. 21	Ene. 22
Eventos		1	0	2	0	1	0	2	2	2	2	0	0	1
Homicidios dolosos	Eventos	1	1	0	1	0	0	2	2	2	2	0	0	1
Femicidios	Eventos	0	1	0	0	0	0	0	0	0	0	0	0	0

DELICIAS	2015		2016		2017		2018		2019		2020		2021		2022*	
	\bar{X}	Total	\bar{X}	Total	\bar{X}	Total	\bar{X}	Total	\bar{X}	Total	\bar{X}	Total	\bar{X}	Total	\bar{X}	Total
Homicidios dolosos en general	1.0	12	1.2	14	1.1	13	0.9	11	0.8	9	1.6	19	1.0	12	1.0	1
Homicidios dolosos	1.0	12	1.2	14	1.1	13	0.8	10	0.8	9	1.5	18	0.9	11	1.0	1
Femicidios	0.0	0	0.0	0	0.0	0	0.1	1	0.0	0	0.1	1	0.1	1	0	0

- **Homicidio doloso:** consiste en privar de la vida a una persona. Cuando el delito se comete en su modalidad de dolo implica que esa conducta fue realizada con la intención de cometer un hecho que la ley reconoce como delito (SESNSP,2018/Código Penal de Chihuahua, 2006).
- **Femicidio:** comete este delito quien priva de la vida a una mujer por razones de género. Estas razones se pueden presentar: cuando la víctima fue violentada de diversas maneras (física, psicológica, sexual, patrimonial, económica), por misoginia u otras razones (SESNSP,2018/Código Penal de Chihuahua, 2006).

\bar{X} : Promedio
* Enero

Homicidio doloso



Lesiones dolosas

Lesiones dolosas	Mes/Año	Ene. 21	Feb. 21	Mar. 21	Abr. 21	May. 21	Jun. 21	Jul. 21	Ago. 21	Sep. 21	Oct. 21	Nov. 21	Dic. 21	Ene. 22
	Incidentes		8	6	6	8	8	7	16	7	5	12	4	6

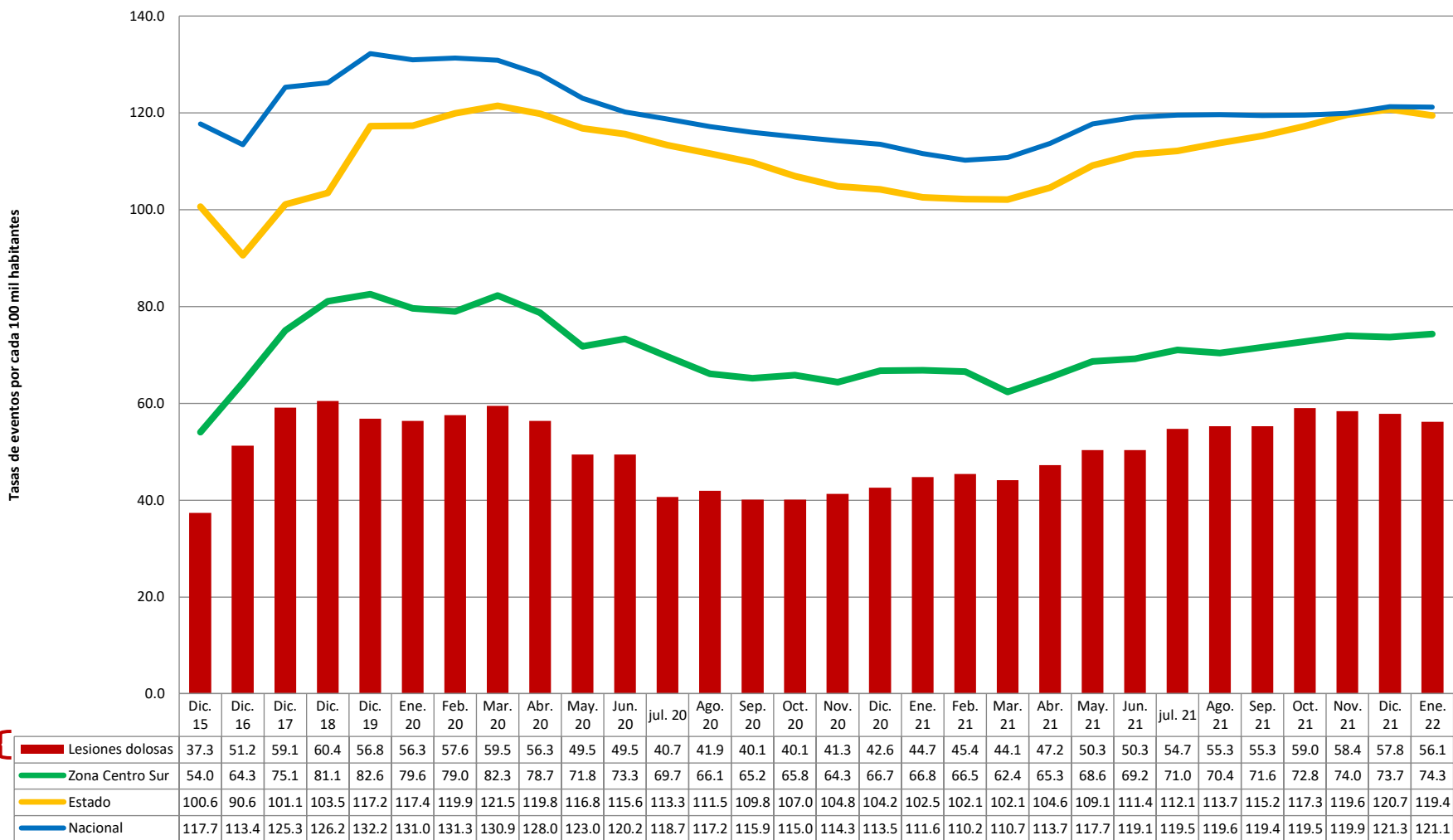
DELICIAS	2015		2016		2017		2018		2019		2020		2021		2022*	
	\bar{X}	Total	\bar{X}	Total	\bar{X}	Total	\bar{X}	Total	\bar{X}	Total	\bar{X}	Total	\bar{X}	Total	\bar{X}	Total
Lesiones dolosas	4.8	57	6.6	79	7.7	92	7.9	95	7.5	90	5.7	68	7.8	93	6.0	6

\bar{X} : Promedio
* Enero

- **Lesiones dolosas:** este delito se comete cuando una persona causa alteración en la salud de otra. El dolo implica que el agresor tenía la intención de cometer tal ilícito (SESNSP,2018/Código Penal de Chihuahua, 2006).

Delitos contra la vida y la integridad corporal

Lesiones dolosas



Narcomenudeo

Narcomenudeo	Mes/Año	Ene. 21	Feb. 21	Mar. 21	Abr. 21	May. 21	Jun. 21	Jul. 21	Ago. 21	Sep. 21	Oct. 21	Nov. 21	Dic. 21	Ene. 22
	Incidentes		0	3	2	4	4	7	1	3	3	7	2	0

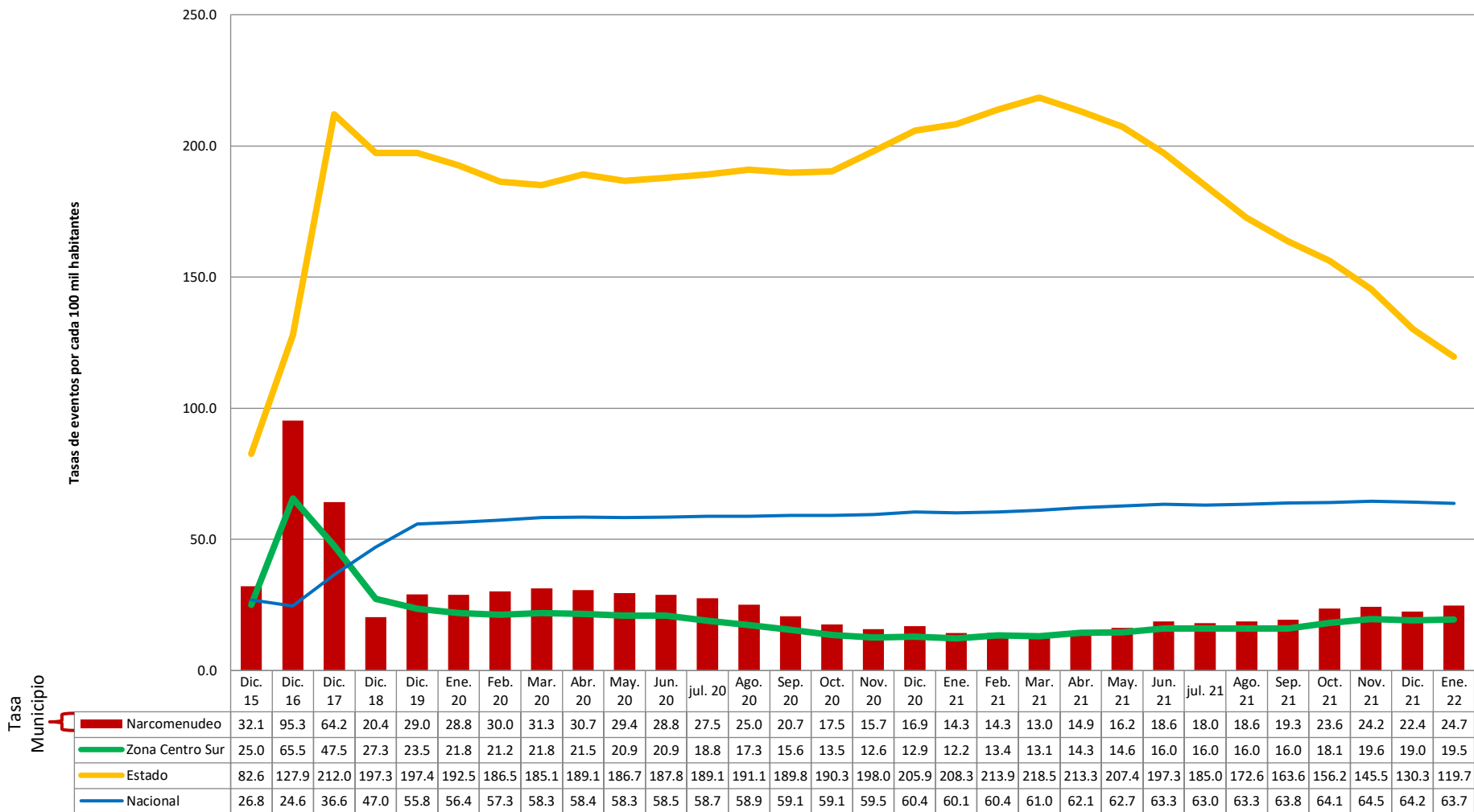
DELICIAS	2015		2016		2017		2018		2019		2020		2021		2022*	
	\bar{X}	Total	\bar{X}	Total	\bar{X}	Total	\bar{X}	Total	\bar{X}	Total	\bar{X}	Total	\bar{X}	Total	\bar{X}	Total
Narcomenudeo	4.1	49	12.3	147	8.3	100	2.7	32	3.8	46	2.3	27	3.0	36	4.0	4

\bar{X} : Promedio
* Enero

- **Narcomenudeo:** venta, compra, adquisición y enajenación, así como tenencia o transmisión material de forma directa o indirecta, por cualquier concepto, de estupefacientes, psicotrópicos y demás sustancias o vegetales que determine la Ley General de Salud, siempre y cuando las cantidades sean inferiores y no existan elementos suficientes para presumir delincuencia organizada (SESNSP,2018).

Delitos contra otros
bienes jurídicos
afectados

Narcomenudeo



Delitos contra la libertad personal

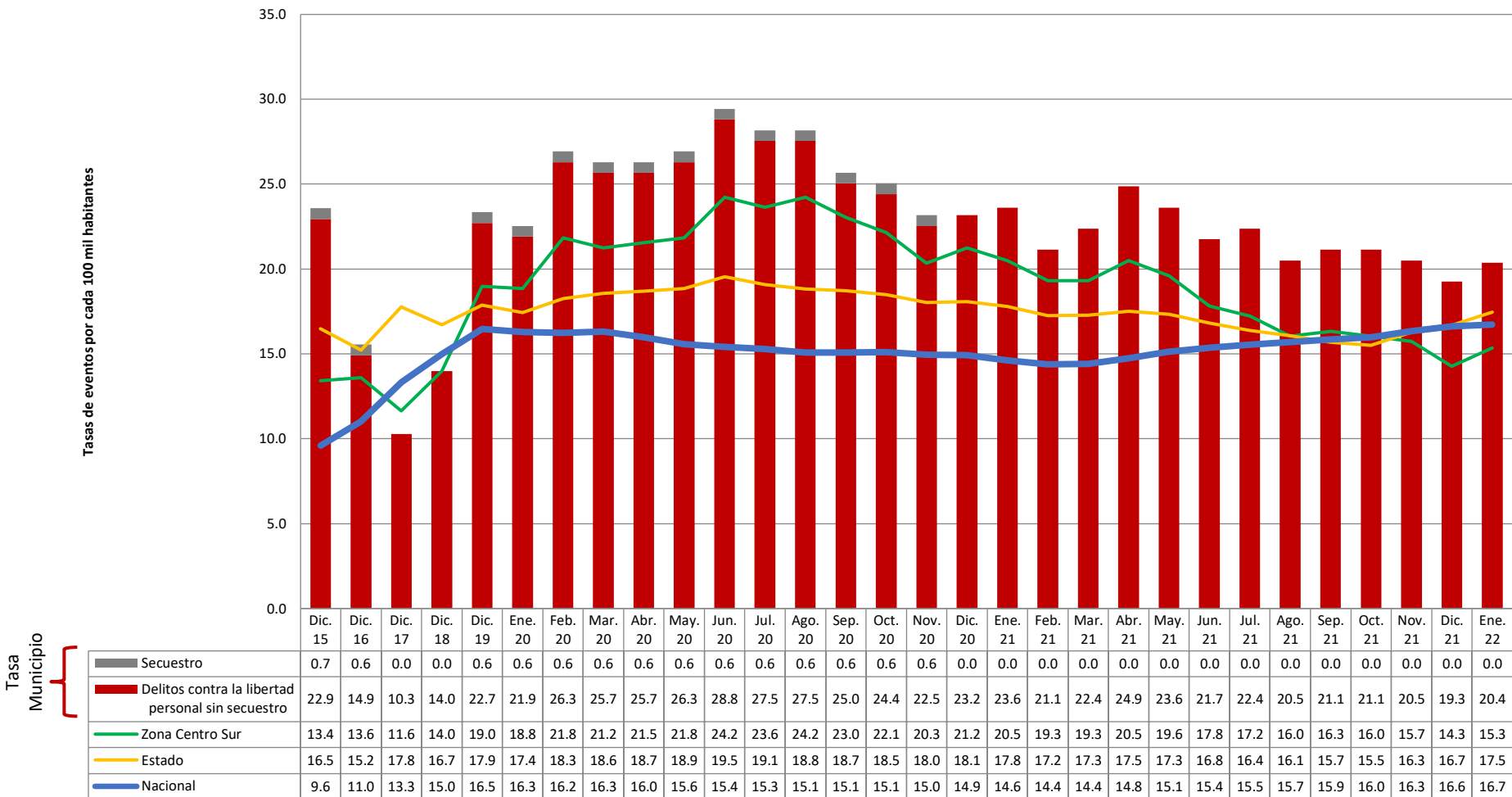
Total/Libertad personal	Mes/Año	Ene. 21	Feb. 21	Mar. 21	Abr. 21	May. 21	Jun. 21	Jul. 21	Ago. 21	Sep. 21	Oct. 21	Nov. 21	Dic. 21	Ene. 22
	Incidentes		2	4	2	7	2	1	2	1	2	3	2	3
		2	4	2	7	2	1	2	1	2	3	2	3	5
Secuestro	Incidentes	0	0	0	0	0	0	0	0	0	0	0	0	0
Tráfico de menores	Incidentes	0	0	0	0	0	0	0	0	0	0	0	0	0
Rapto	Incidentes	0	0	0	0	0	0	0	0	0	0	0	0	0
Otros delitos que atentan contra la libertad personal	Incidentes	2	4	2	7	2	1	2	1	2	3	2	3	5

DELICIAS	2015		2016		2017		2018		2019		2020		2021		2022*	
	\bar{X}	Total	\bar{X}	Total	\bar{X}	Total	\bar{X}	Total	\bar{X}	Total	\bar{X}	Total	\bar{X}	Total	\bar{X}	Total
Total/Libertad personal	3.0	36	2.0	24	1.3	16	1.8	22	3.1	37	3.1	37	2.6	31	5.0	5
Secuestro	0.1	1	0.1	1	0.0	0	0.0	0	0.1	1	0.0	0	0.0	0	4.0	4
Tráfico de menores	0.1	1	0.0	0	0.0	0	0.0	0	0.0	0	0.0	0	0.0	0	0.0	0
Rapto	0.0	0	0.0	0	0.0	0	0.0	0	0.0	0	0.0	0	0.0	0	0.0	0
Otros delitos que atentan contra la libertad personal	2.8	34	1.9	23	1.3	16	1.8	22	3.0	36	3.1	37	2.6	31	5.0	5

\bar{X} : Promedio
* Enero

- **Secuestro:** privar de la libertad a una persona. Esto se puede presentar: cuando el agresor busca obtener para sí o para otra persona un rescate o cualquier beneficio (extorsivo); en contra de su voluntad, se retiene a una persona y es amenazada con privarla de la vida o causarle daño (en calidad de rehén); cuando el agresor causa un mal o perjuicio a la persona privada de la libertad o a terceros (para causar daño); cuando se ejecutan los delitos de robo o extorsión y para ello se priva de la libertad a otro (expres) (Ley General para Prevenir y Sancionar los Delitos en Materia de Secuestro, 2010).
- **Tráfico de menores:** entrega ilegal de un menor a un tercero, con el consentimiento del ascendiente que ejerza la patria potestad o de quien tenga a su cargo la custodia del menor (SESNSP, 2018).
- **Rapto:** conducta que consiste en sustraer o retener a una persona mayor de edad por medio de la violencia física o moral, para satisfacer algún deseo erótico sexual o para casarse con ésta. Este delito es inexistente en Chihuahua (SESNSP, 2018/Código Penal de Chihuahua, 2006).
- **Otros:** otras conductas delictivas que no implican las anteriores y que se regulan en la Ley General para Prevenir y Sancionar los Delitos en Materia de Secuestro (SESNSP, 2018)

Secuestro



Extorsión

Extorsión	Mes/Año	Ene. 21	Feb. 21	Mar. 21	Abr. 21	May. 21	Jun. 21	Jul. 21	Sep. 21	Oct. 21	Nov. 21	Dic. 21	Ene. 22
	Incidentes		1	0	0	0	0	0	0	0	0	0	0

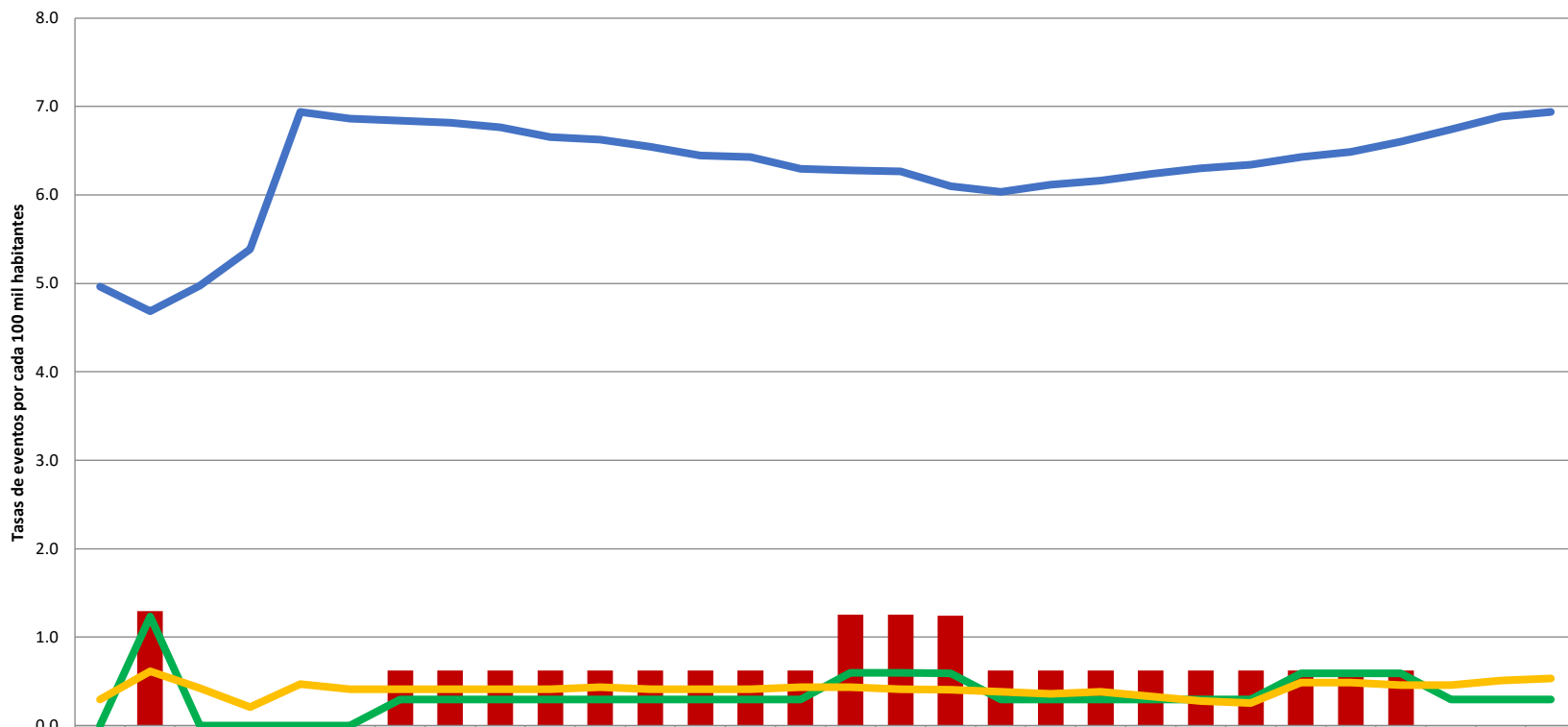
DELICIAS	2015		2016		2017		2018		2019		2020		2021		2022*	
	\bar{X}	Total	\bar{X}	Total	\bar{X}	Total	\bar{X}	Total	\bar{X}	Total	\bar{X}	Total	\bar{X}	Total	\bar{X}	Total
Extorsión	0.0	0	0.2	2	0.0	0	0.0	0	0.0	0	0.2	2	0.0	0	0.0	0

\bar{X} : Promedio
* Enero

Extorsión: acción que obligue a otro a dar, hacer, dejar de hacer o tolerar algo, obteniendo un lucro para sí o para otro, causando a alguien un perjuicio patrimonial, mediante el empleo de la violencia física o moral; esta última puede ser realizada mediante vía telefónica, correo electrónico o cualquier medio de comunicación por el cual se pueda realizar la emisión, transmisión o recepción de signos, señales, escritos, imágenes, voz, sonidos o información de cualquier naturaleza (SESNSP,2018).

Delitos contra el patrimonio

Extorsión



Tasa Municipio

	Dic. 15	Dic. 16	Dic. 17	Dic. 18	Dic. 19	Ene. 20	Feb. 20	Mar. 20	Abr. 20	May. 20	Jun. 20	Jul. 20	Ago. 20	Sep. 20	Oct. 20	Nov. 20	Dic. 20	Ene. 21	Feb. 21	Mar. 21	Abr. 21	May. 21	Jun. 21	Jul. 21	Ago. 21	Sep. 21	Oct. 21	Nov. 21	Dic. 21	Ene. 22			
Extorsión	0.0	1.3	0.0	0.0	0.0	0.0	0.6	0.6	0.6	0.6	0.6	0.6	0.6	0.6	0.6	1.3	1.3	1.2	0.6	0.6	0.6	0.6	0.6	0.6	0.6	0.6	0.6	0.6	0.6	0.0	0.0	0.0	
Zona Centro Sur	0.0	1.2	0.0	0.0	0.0	0.0	0.3	0.3	0.3	0.3	0.3	0.3	0.3	0.3	0.3	0.6	0.6	0.6	0.3	0.3	0.3	0.3	0.3	0.3	0.3	0.6	0.6	0.6	0.6	0.6	0.3	0.3	0.3
Estado	0.3	0.6	0.4	0.2	0.5	0.4	0.4	0.4	0.4	0.4	0.4	0.4	0.4	0.4	0.4	0.4	0.4	0.4	0.4	0.4	0.4	0.3	0.3	0.3	0.3	0.5	0.5	0.5	0.5	0.5	0.5	0.5	
Nacional	5.0	4.7	5.0	5.4	6.9	6.9	6.8	6.8	6.8	6.7	6.6	6.5	6.4	6.4	6.3	6.3	6.3	6.1	6.0	6.1	6.2	6.2	6.3	6.3	6.4	6.5	6.6	6.7	6.9	6.9			

Robo a casa habitación

Robo a casa habitación	Mes/Año	Ene. 21	Feb. 21	Mar. 21	Abr. 21	May. 21	Jun. 21	Jul. 21	Ago. 21	Sep. 21	Oct. 21	Nov. 21	Dic. 21	Ene. 22
Robo a casa habitación	Incidentes	26	31	21	24	33	27	35	41	39	30	30	21	29
Robo a casa habitación C/V	Incidentes	0	1	0	0	1	2	0	0	1	0	0	0	0
Robo a casa habitación S/V	Incidentes	26	30	21	24	32	25	35	41	38	30	30	21	29

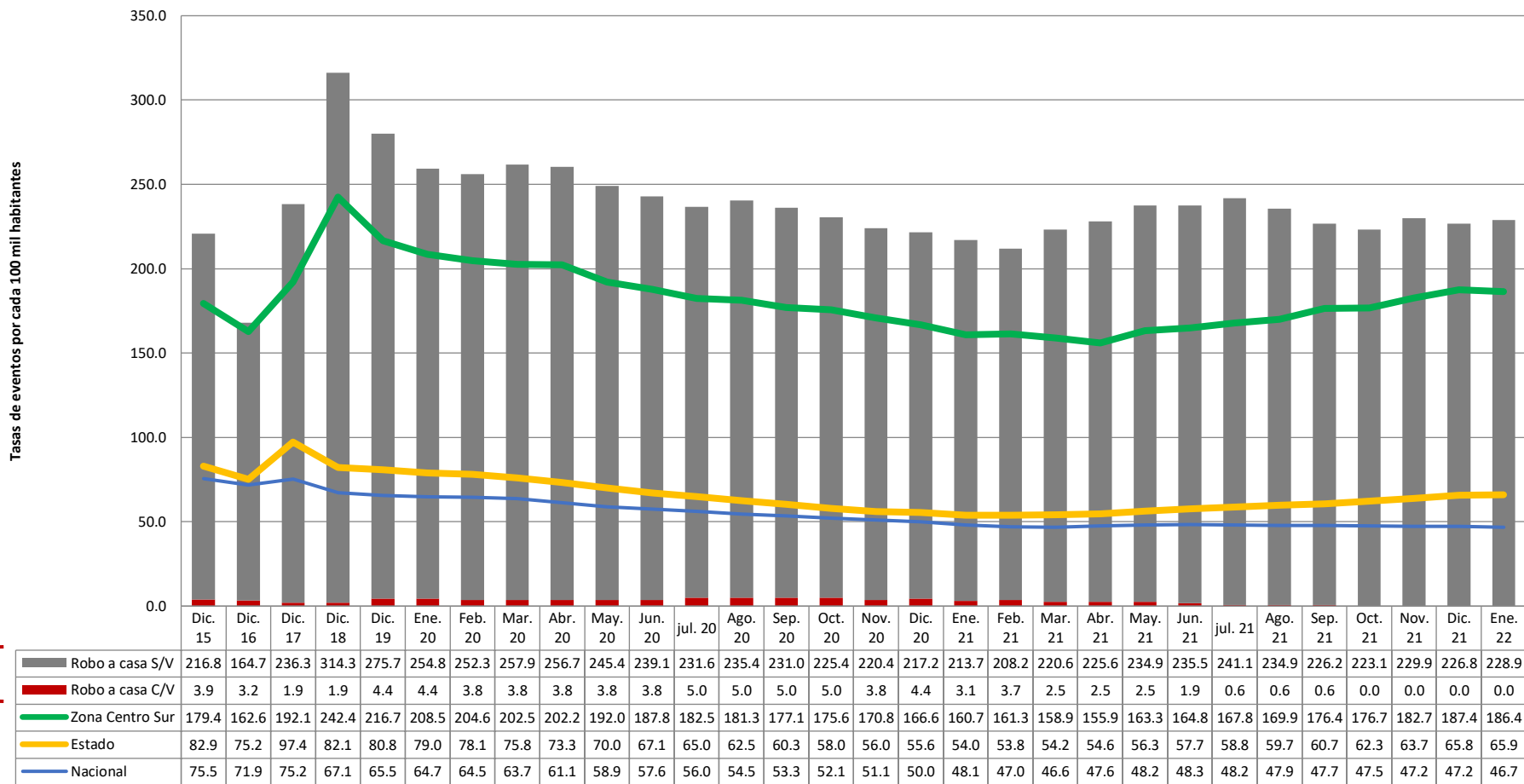
DELICIAS	2015		2016		2017		2018		2019		2020		2021		2022*	
	\bar{X}	Total	\bar{X}	Total	\bar{X}	Total	\bar{X}	Total	\bar{X}	Total	\bar{X}	Total	\bar{X}	Total	\bar{X}	Total
Robo a casa habitación	28.1	337	21.6	259	30.9	371	41.4	497	37.0	444	29.5	354	29.8	358	29.0	29
Robo a casa habitación C/V	0.5	6	0.4	5	0.3	3	0.3	3	0.6	7	0.6	7	0.4	5	0.0	0
Robo a casa habitación S/V	27.6	331	21.2	254	30.7	368	41.2	494	36.4	437	28.9	347	29.4	353	29.0	29

S/V: Sin violencia
C/V: Con violencia

\bar{X} : Promedio
• Enero

Robo a casa habitación: apoderarse de cosa ajena mueble sin el consentimiento de quien legítimamente puede disponer de ella, en lugar cerrado o en edificio, vivienda, aposento o cuarto que estén habitados o destinados para habitación, comprendiendo no sólo los que estén fijos en la tierra, sino también los móviles, sea cual fuere el material del que estén contruidos (SESNSP,2018).

Robo a casa habitación



S/V: Sin violencia
C/V: Con violencia

Robo de vehículo

Robo de vehículo terrestre	Mes/Año	Ene. 21	Feb. 21	Mar. 21	Abr. 21	May. 21	Jun. 21	Jul. 21	Ago. 21	Sep. 21	Oct. 21	Nov. 21	Dic. 21	Ene. 22
Incidentes		18	11	13	13	8	12	14	9	13	24	12	21	11
Robo de vehículo CV	Incidentes	0	0	2	0	0	0	1	0	1	1	1	0	0
Robo de vehículo SV	Incidentes	18	11	11	13	8	12	13	9	12	23	11	21	11
Robo de vehículo de 4 ruedas CV	Incidentes	0	0	2	0	0	0	1	0	1	1	1	0	0
Robo de motocicleta CV	Incidentes	0	0	0	0	0	0	0	0	0	0	0	0	0
Robo de Autopartes	Incidentes	3	0	3	4	4	1	0	9	6	7	3	6	5

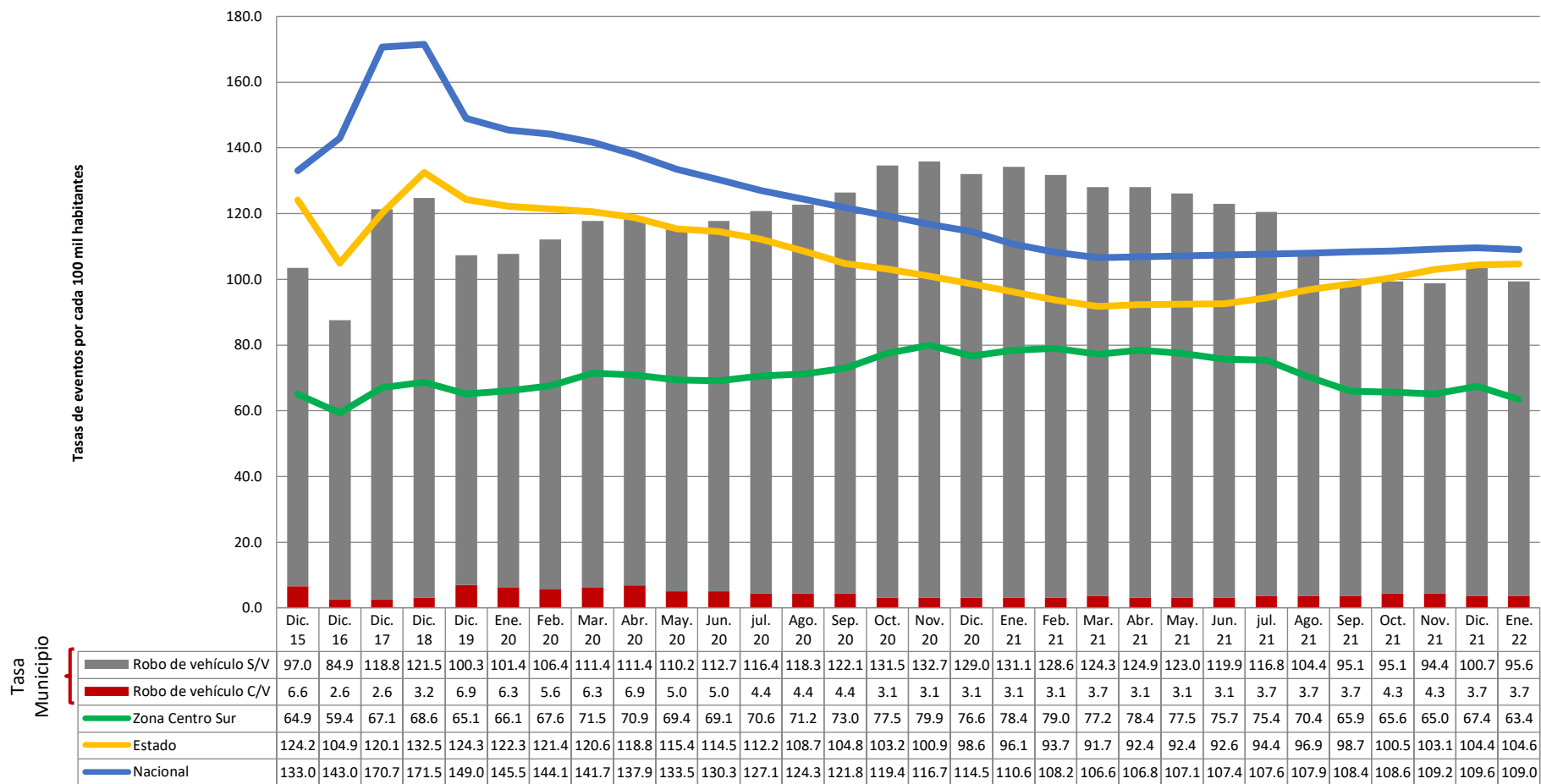
S/V: Sin violencia
C/V: Con violencia

DELICIAS	2015		2016		2017		2018		2019		2020		2021		2022*	
	\bar{X}	Total	\bar{X}	Total	\bar{X}	Total	\bar{X}	Total	\bar{X}	Total	\bar{X}	Total	\bar{X}	Total	\bar{X}	Total
Robo de vehículo terrestre	13.2	158	11.3	135	15.8	189	16.3	196	14.2	170	17.6	211	14	147	11.0	11
Robo de vehículo CV	0.8	10	0.3	4	0.3	4	0.4	5	0.9	11	0.4	5	0.5	6	0.0	0
Robo de vehículo SV	12.3	148	10.9	131	15.4	185	15.9	191	13.3	159	17.2	206	13.5	141	11.0	11
Robo de vehículo de 4 ruedas CV	0.8	9	0.3	3	0.3	4	0.4	5	0.8	10	0.4	5	0.5	6	0.0	0
Robo de motocicleta CV	0.1	1	0.1	1	0.0	0.0	0.0	0	0.1	1	0.0	0	0.0	0	0.0	0
Robo de Autopartes	0.1	1	0.2	2	0.0	0.0	0.1	1	1.4	17	2.8	34	3.8	40	5.0	5

\bar{X} : Promedio
* Enero

Robo de vehículo: apoderarse de un vehículo automotor estacionado o circulando en la vía pública, del lugar destinado para su guarda o reparación, con ánimo de dominio y sin consentimiento de quien legalmente pueda otorgarlo (SESNSP,2018).

Robo de vehículo



S/V: Sin violencia
C/V: Con violencia

Robo a transeúnte

Robo a transeúnte	Mes/Año	Ene. 21	Feb. 21	Mar. 21	Abr. 21	May. 21	Jun. 21	Jul. 21	Ago. 21	Sep. 21	Oct. 21	Nov. 21	Dic. 21	Ene. 22
Robo a transeúnte	Incidentes	4	4	6	5	3	5	4	5	8	5	5	5	1
Robo a transeúnte C/V	Incidentes	2	2	3	2	1	1	1	1	3	4	1	1	0
Robo a transeúnte S/V	Incidentes	2	2	3	3	2	4	3	4	5	1	4	4	1
Robo a transeúnte en espacio abierto al público C/V	Incidentes	0	1	0	0	0	0	0	0	0	1	0	0	0
Robo a transeúnte en vía pública C/V	Incidentes	2	1	3	2	1	1	1	1	3	3	1	1	0

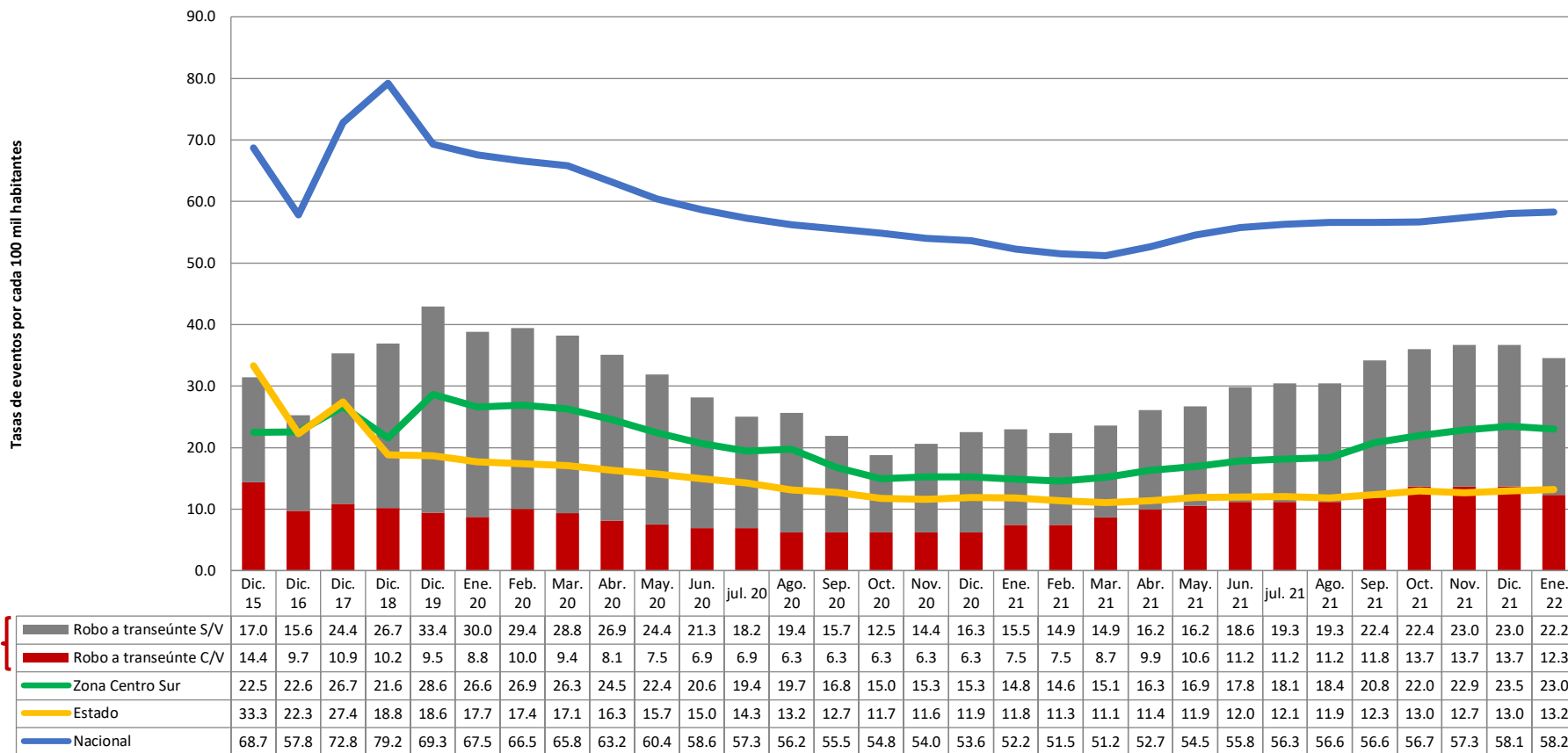
S/V: Sin violencia
C/V: Con violencia

DELICIAS	2015		2016		2017		2018		2019		2020		2021*		2022*	
	\bar{X}	Total	\bar{X}	Total	\bar{X}	Total	\bar{X}	Total	\bar{X}	Total	\bar{X}	Total	\bar{X}	Total	\bar{X}	Total
Robo a transeúnte	4.0	48	3.3	39	4.6	55	4.8	58	5.7	68	3.0	36	4.9	59	1.0	1
Robo a transeúnte C/V	1.8	22	1.3	15	1.4	17	1.3	16	1.3	15	0.8	10	1.8	22	0.0	0
Robo a transeúnte S/V	2.2	26	2.0	24	3.2	38	3.5	42	4.4	53	2.2	26	3.1	37	1.0	1
Robo a transeúnte en espacio abierto al público C/V	0.0	0	0.0	0	0.3	4	0.3	3	0.2	2	0.2	2	0.2	2	0.0	0
Robo a transeúnte en vía pública C/V	1.8	22	1.3	15	1.1	13	1.1	13	1.1	13	0.7	8	5.5	19	0.0	0

\bar{X} : Promedio
* Enero

Robo a transeúnte: apoderarse de una cosa ajena mueble con ánimo de dominio y sin consentimiento de quien legítimamente pueda otorgarlo. Este robo recae sobre personas en circulación (SESNSP,2018).

Robo a transeúnte



S/V: Sin violencia
C/V: Con violencia

Robo a negocio

Robo a negocio	Mes/Año	Ene. 21	Feb. 21	Mar. 21	Abr. 21	May. 21	Jun. 21	Jul. 21	Ago. 21	Sep. 21	Oct. 21	Nov. 21	Dic. 21	Ene. 22
	Incidentes		13	5	2	8	10	11	12	13	14	4	9	11
Robo a negocio C/V	Incidentes	0	0	0	0	1	1	0	1	0	0	0	1	1
Robo a negocio S/V	Incidentes	13	5	2	8	9	10	12	12	14	4	9	10	14

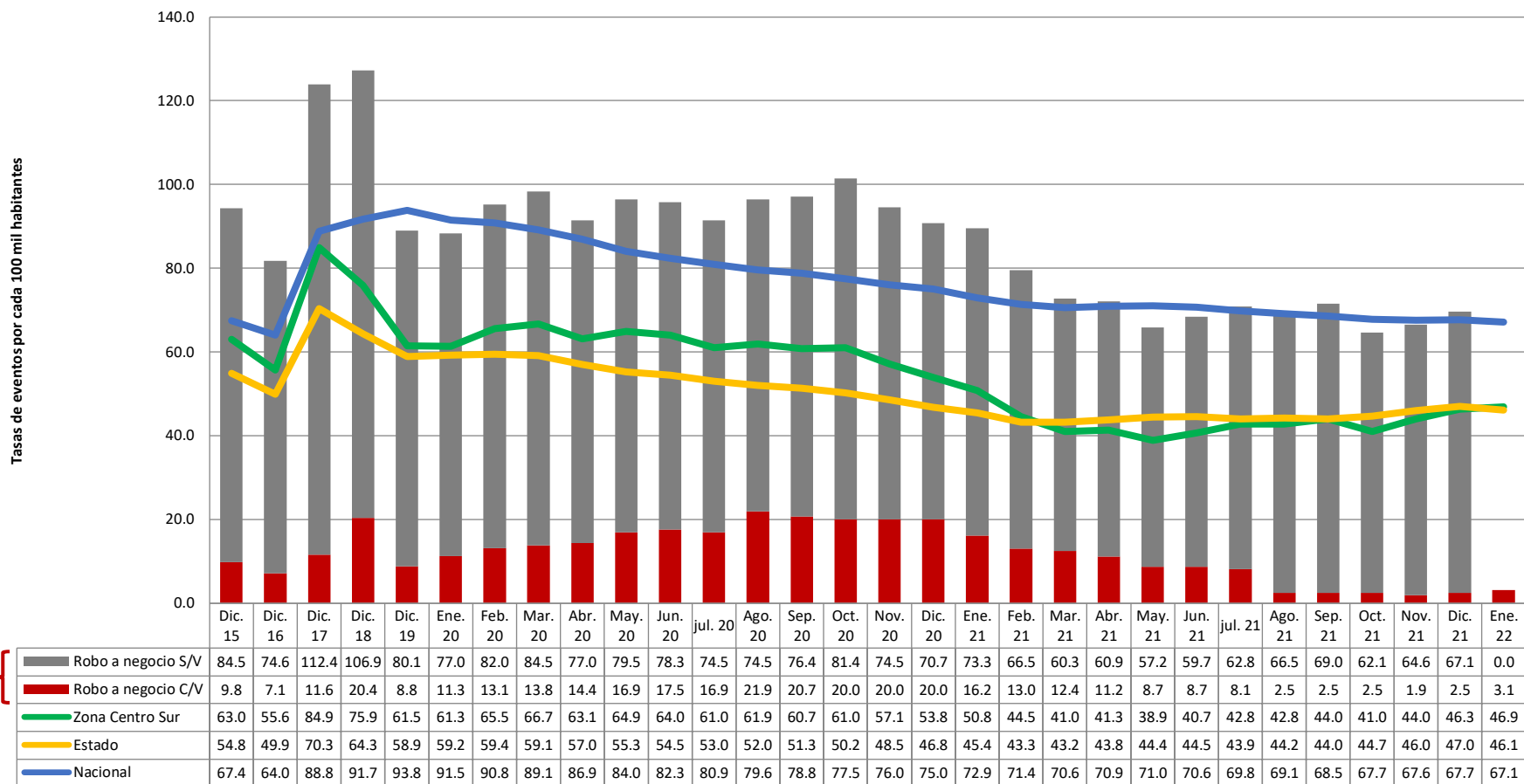
S/V: Sin violencia
C/V: Con violencia

DELICIAS	2015		2016		2017		2018		2019		2020		2021		2022*	
	\bar{X}	Total	\bar{X}	Total	\bar{X}	Total	\bar{X}	Total	\bar{X}	Total	\bar{X}	Total	\bar{X}	Total	\bar{X}	Total
Robo a negocio	12.0	144	10.5	126	16.1	193	16.7	200	11.8	141	12.1	145	9.3	112	15.0	15
Robo a negocio C/V	1.3	15	0.9	11	1.5	18	2.7	32	1.2	14	2.7	32	3.9	4	1.0	1
Robo a negocio S/V	10.8	129	9.6	115	14.6	175	14.0	168	10.6	127	9.4	113	9	108	14.0	14

\bar{X} : Promedio
* Enero

Robo a negocio: apoderarse de cosa ajena mueble sin consentimiento de quien legítimamente pueda otorgarlo, en establecimiento, local comercial o de servicios (SENSP,2018).

Robo a negocio



S/V: Sin violencia
C/V: Con violencia

Violencia familiar

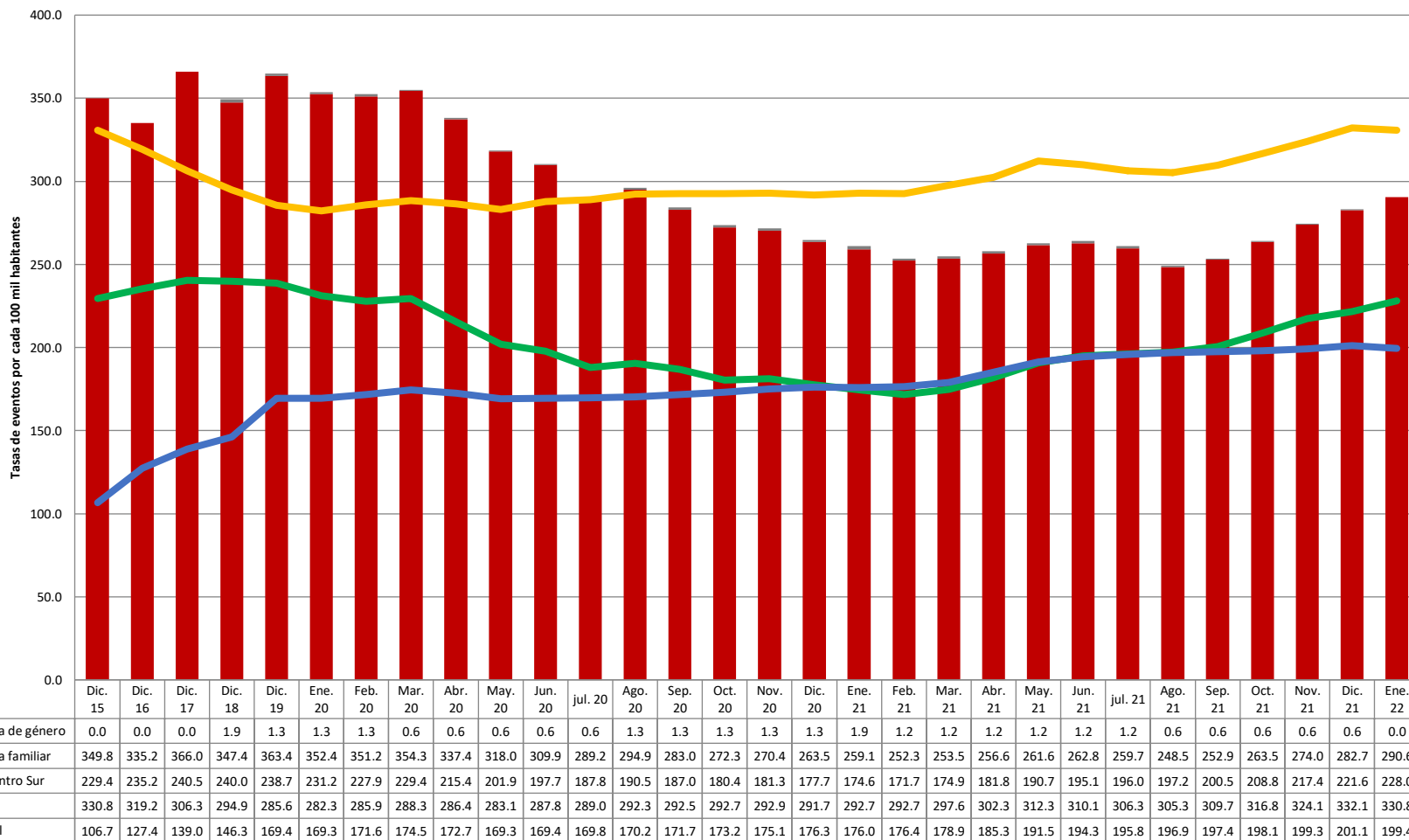
Total/Violencia familiar y de género	Mes/Año	Ene. 21	Feb. 21	Mar. 21	Abr. 21	May. 21	Jun. 21	Jul. 21	Ago. 21	Sep. 21	Oct. 21	Nov. 21	Dic. 21	Dic. 22
	Incidentes		29	31	41	36	48	46	34	32	42	40	37	40
Violencia familiar	Incidentes	28	31	41	36	48	46	34	32	42	40	37	40	44
Violencia de género en todas sus modalidades distinta a la violencia familiar	Incidentes	1	0	0	0	0	0	0	0	0	0	0	0	0

DELICIAS	2015		2016		2017		2018		2019		2020		2021		2022*	
	\bar{X}	Total	\bar{X}	Total	\bar{X}	Total	\bar{X}	Total	\bar{X}	Total	\bar{X}	Total	\bar{X}	Total	\bar{X}	Total
Total/ violencia familiar y de género	44.5	534	43.1	517	47.5	570	45.8	549	48.2	578	35.3	423	38	456	44.0	44
Violencia familiar	44.5	534	43.1	517	47.5	570	45.5	546	48.0	576	35.1	421	37.9	455	44.0	44
Violencia de género en todas sus modalidades distinta a la violencia familiar	0.0	0	0.0	0	0.0	0	0.3	3	0.2	2	0.2	2	0.1	1	0.0	0

\bar{X} : Promedio
* Enero

Violencia familiar: acto abusivo de poder u omisión intencional, dirigido a dominar, controlar o agredir de manera física, psicológica, patrimonial, económica o sexual, dentro o fuera del domicilio familiar, sobre alguna persona a la que esté o haya estado unida por un vínculo matrimonial, de parentesco por consanguinidad, afinidad o civil; tutela o curatela; concubinato; o bien, que haya tenido o tenga alguna relación afectiva o sentimental de hecho (Código Penal de Chihuahua, 2006).

Violencia familiar



Delitos contra la libertad y seguridad sexual

Total/Libertad y seguridad sexual	Mes/Año	Ene. 21	Feb. 21	Mar. 21	Abr. 21	May. 21	Jun. 21	Jul. 21	Ago. 21	Sep. 21	Oct. 21	Nov. 21	Dic. 21	Ene. 22
	Incidentes	6	13	11	11	17	11	13	13	16	15	11	14	11
Abuso sexual	Incidentes	2	11	6	5	10	8	8	7	12	9	8	10	6
Acoso sexual	Incidentes	0	0	0	0	0	0	0	0	0	0	0	0	0
Hostigamiento sexual	Incidentes	0	0	2	0	1	0	0	1	1	0	1	1	0
Incesto	Incidentes	0	0	0	0	0	0	0	0	0	0	0	0	0
Otros delitos que atentan contra la libertad y la seguridad sexual	Incidentes	1	0	0	0	1	1	3	0	1	2	0	0	0
Violación equiparada	Incidentes	0	1	1	1	3	1	0	2	1	2	1	0	0
Violación simple	Incidentes	3	1	2	5	2	1	2	3	1	2	1	3	5

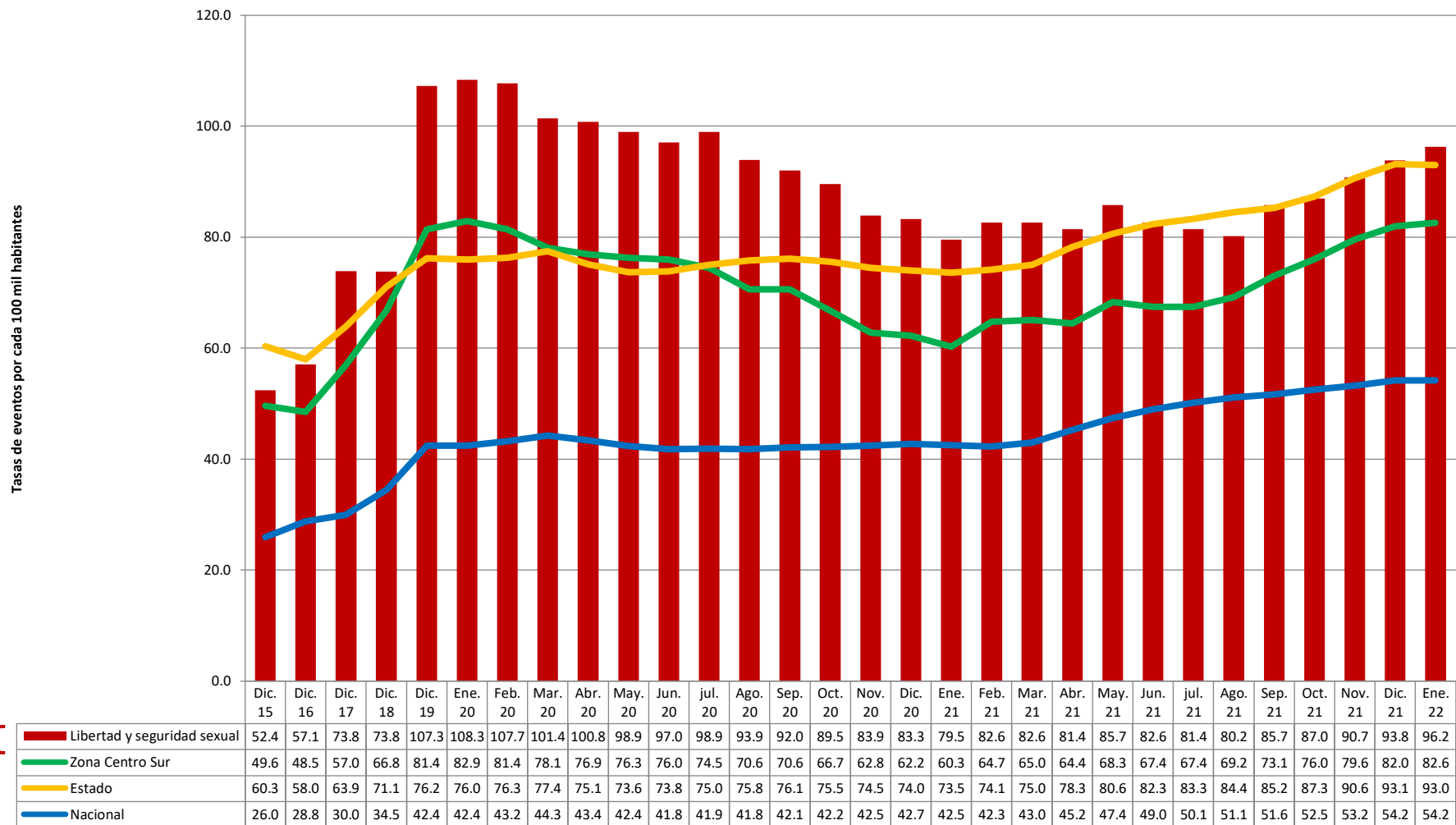
DELICIAS	2015		2016		2017		2018		2019		2020		2021		2022*	
	\bar{X}	Total	\bar{X}	Total	\bar{X}	Total	\bar{X}	Total	\bar{X}	Total	\bar{X}	Total	\bar{X}	Total	\bar{X}	Total
Total/Libertad sexual y seguridad sexual	6.7	80	7.3	88	9.6	115	9.7	116	14.2	170	11.1	133	12.6	151	11.0	11
Abuso sexual	3.0	36	4.1	49	5.0	60	5.4	65	9.0	108	6.4	77	8	96	6.0	6
Acoso sexual	0.0	0	0.0	0	0.0	0	0.0	0	0.0	0	0.0	0	0.0	0	0.0	0
Hostigamiento sexual	0.8	9	0.5	6	0.9	11	0.6	7	0.8	10	0.5	6	0.6	7	0.0	0
Incesto	0.0	0	0.0	0	0.0	0	0.0	0	0.0	0	0.0	0	0.0	0	0.0	0
Otros delitos que atentan contra la libertad y la seguridad sexual	0.3	3	0.3	3	0.2	2	0.4	5	0.6	7	1.0	12	0.8	9	0.0	0
Violación equiparada	0.8	9	0.7	8	0.8	10	0.8	10	1.0	12	0.3	3	1.1	13	0.0	0
Violación simple	1.9	23	1.8	22	2.7	32	2.4	29	2.8	33	2.9	35	2.2	26	5.0	5

\bar{X} : Promedio
* Enero

Delitos contra la libertad y seguridad sexual

- **Abuso sexual:** ejecutar un acto sexual en una persona sin su consentimiento y sin el propósito de llegar a la cópula, o la obligue a observarlo(a) o la haga ejecutarlo. Por cópula se entiende la introducción del pene en el cuerpo humano por vía vaginal, anal o bucal (SESNSP,2018/Código Penal de Chihuahua, 2006).
- **Acoso sexual:** conducta que se comete contra una persona, independientemente de su sexo, en la que sin existir una relación de subordinación se llevan a cabo conductas verbales, físicas o ambas, relacionadas con la sexualidad que la pongan en riesgo o la dejen en estado de indefensión y de riesgo de que se le cause un daño o sufrimiento psicoemocional que lesione su dignidad, independientemente de que se realice uno o varios eventos de los descritos. En Chihuahua, este delito en el estado de Chihuahua no esta tipificado. (SESNSP,2018/Código Penal de Chihuahua, 2006).
- **Hostigamiento sexual:** asedio de una persona con fines sexuales, a pesar de su oposición manifiesta (Código Penal de Chihuahua, 2006).
- **Incesto:** realización voluntaria de la cópula entre parientes consanguíneos, sean ascendientes, descendientes o hermanos, con o sin conocimiento de su parentesco (SESNSP,2018).
- **Violación equiparada:** realización de cópula con persona que no tenga la capacidad de comprender el significado del hecho o que por cualquier causa no pueda resistirlo; o la introducción por vía anal o vaginal de cualquier elemento, instrumento o parte del cuerpo humano distinto del pene en una persona que no tenga capacidad de comprender el significado del hecho, o que por cualquier causa no pueda resistirlo (SESNSP,2018).
- **Violación simple:** realización de cópula con persona de cualquier sexo sin su consentimiento por medio de la violencia física o moral (SESNSP,2018).
- **Otros delitos sexuales:** otras conductas delictivas que atenten contra la libertad y seguridad sexual y que no se incluye en las conductas anteriores (SESNSP,2018).

Delitos contra la libertad y seguridad sexual



Delitos contra la sociedad

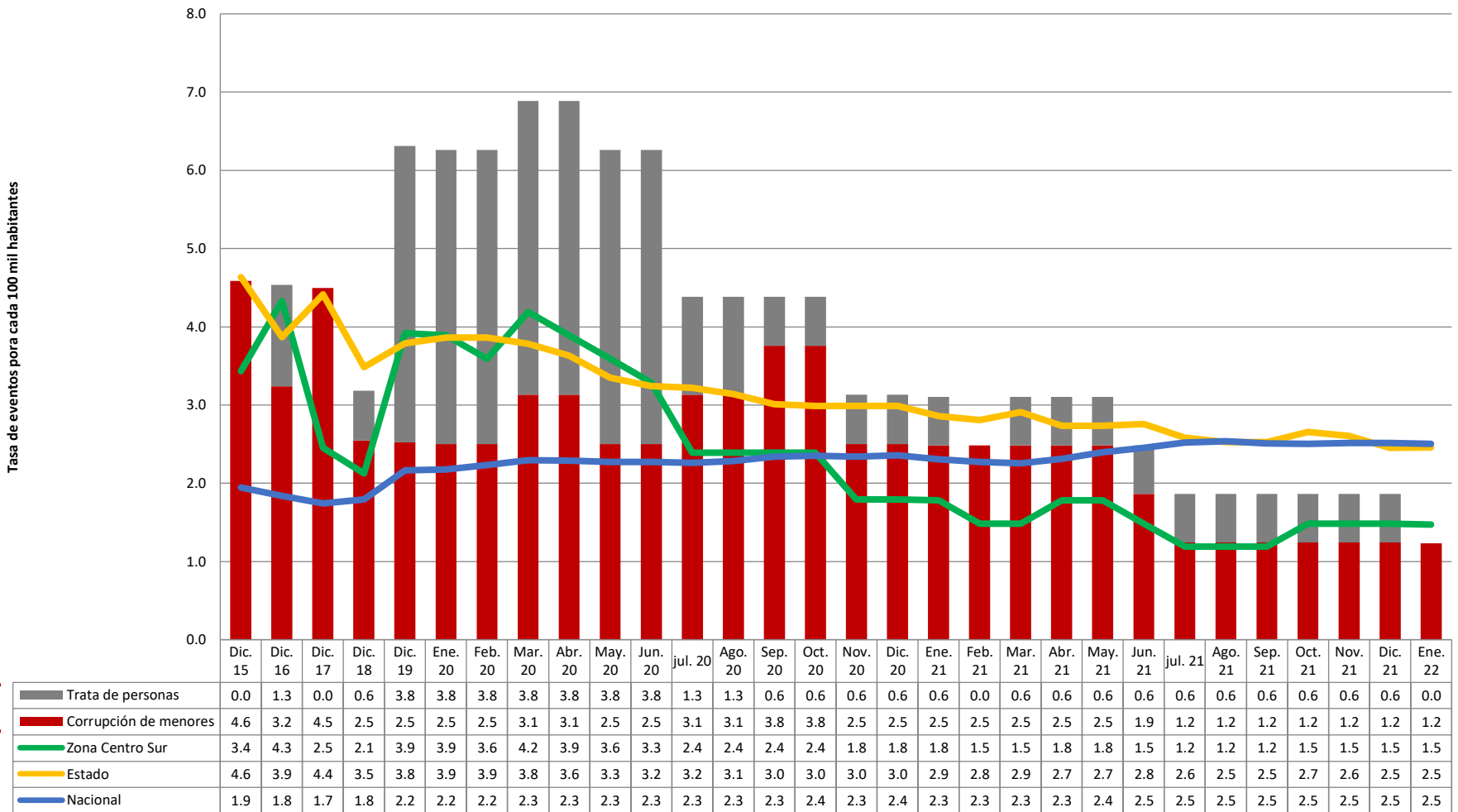
Todos/La sociedad	Mes/Año	Ene. 21	Feb. 21	Mar. 21	Abr. 21	May. 21	Jun. 21	Jul. 21	Ago. 21	Sep. 21	Oct. 21	Nov. 21	Dic. 21	Ene. 22
	Incidentes		0	0	2	0	0	0	0	0	1	0	0	0
Corrupción de menores	Incidentes	0	0	1	0	0	0	0	0	1	0	0	0	0
Trata de personas	Incidentes	0	0	1	0	0	0	0	0	0	0	0	0	0

DELICIAS	2015		2016		2017		2018		2019		2020		2021		2022*	
	\bar{X}	Total	\bar{X}	Total	\bar{X}	Total	\bar{X}	Total	\bar{X}	Total	\bar{X}	Total	\bar{X}	Total	\bar{X}	Total
Total/La sociedad	0.6	7	0.6	7	0.6	7	0.4	5	0.8	10	0.4	5	0.3	3	0.0	0
Corrupción de menores	0.6	7	0.4	5	0.6	7	0.3	4	0.3	4	0.3	4	0.2	2	0.0	0
Trata de personas	0.0	0	0.2	2	0.0	0	0.1	1	0.5	6	0.1	1	0.1	1	0.0	0

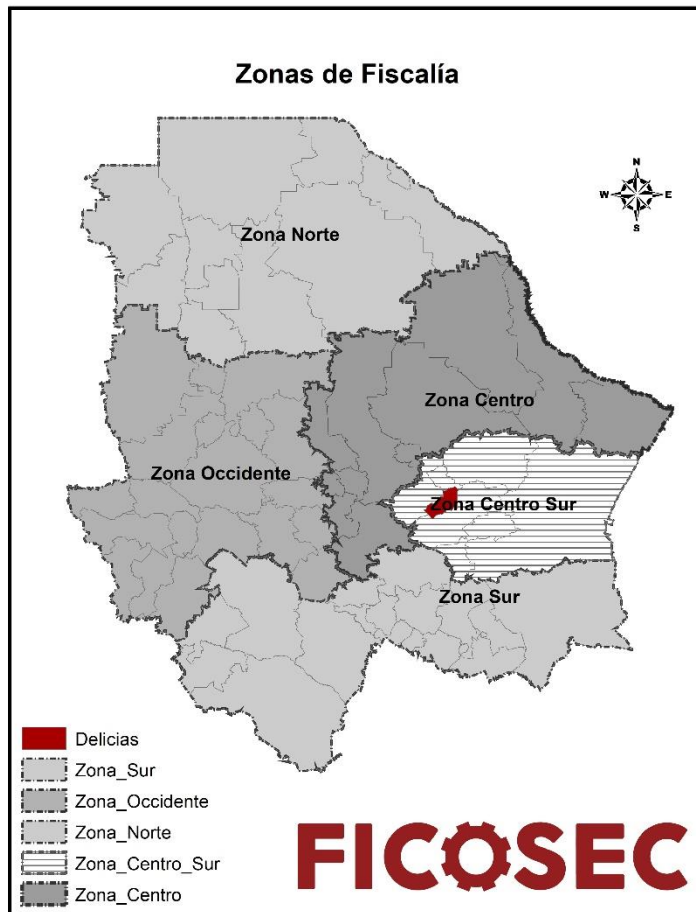
\bar{X} : Promedio
* Enero

- **Corrupción de menores:** comerciar, distribuir, exponer, hacer circular u ofertar a menores de dieciocho años de edad o personas que no tengan la capacidad de comprender el significado del hecho o de personas que no tienen capacidad de resistir la conducta, libros, escritos, grabaciones, filmes, fotografías, anuncios impresos, imágenes u objetos de carácter lascivo o sexual (reales o simulados), sea de manera física, o a través de cualquier medio (SESNSP,2018).
- **Trata de personas:** promover, solicitar, ofrecer, facilitar, conseguir, trasladar, entregar o recibir, para sí o para un tercero, a una persona por medio de la violencia física o moral, engaño o abuso de poder para someterla a explotación sexual, trabajos o servicios forzados, esclavitud o prácticas análogas a la esclavitud, servidumbre o a la extirpación de un órgano, tejido o sus componentes. Así como todas las conductas previstas en la Ley general para prevenir, sancionar y erradicar los delitos en materia de trata de personas y para la protección y asistencia a las víctimas de estos delitos (SESNSP,2018).

Delitos contra la sociedad



Nota Metodológica



NOTA: Esta publicación puede presentar variaciones en los datos y tasas de incidencia delictiva por cada 100,000 habitantes con respecto a las anteriores, debido a las actualizaciones que realiza periódicamente el Secretariado Ejecutivo del Sistema Nacional de Seguridad Pública. Es importante mencionar que no se realiza una segregación de información por sexo debido a que la fuente anterior publica carpetas de investigación y no hace diferenciación.

Tasa anual: Se suman los delitos de los 12 últimos meses, se divide entre la población correspondiente al último mes de interés y se multiplica por 100,000. (Método: promedio móvil).

Promedio(\bar{X}): Se calcula sumando todos los eventos de un delito durante el año y se divide entre 12, o en su caso entre los meses transcurridos en el año actual.

Referencias:

- SESNP (2018). *Instrumento para el Registro, Clasificación y Reporte de los Delitos y las Víctimas CNSP/38/15 Manual de llenado*. Disponible en <http://secretariadoejecutivo.gob.mx/incidencia-delictiva/incidencia-delictiva-infografias-nm.php>.
- *Código Penal del Estado de Chihuahua (27 de diciembre 2006)*. Periódico Oficial del Estado No. 103. Disponible en <http://www.congresochihuahua2.gob.mx/biblioteca/codigos/archivosCodigos/64.pdf>.
- *Ley General para Prevenir y Sancionar los Delitos en Materia de Secuestro (2010/19-01-2018)*. Disponible en: http://www.diputados.gob.mx/LeyesBiblio/pdf/LGPSDMS_190118.pdf.



Av. Cuarta Oriente #201, Sector Oriente C.P. 33000
Delicias, Chih. México
Tel. 639.132.00.32
contacto@ficosec.org