

REPORTE DE INCIDENCIA DELICTIVA MUNICIPIO CHIHUAHUA



Observatorio
Ciudadano

Prevención
Seguridad
Justicia
Chihuahua

FICÓSEC
Chihuahua

.....
Noviembre 2021

Misión

Articular a la sociedad para incidir en políticas públicas e intervenciones sociales y su cumplimiento, para mejorar la calidad de vida en seguridad y justicia.

Observar el actuar de la sociedad civil y de las autoridades, generando información y conocimiento

Reporte de incidencia delictiva municipio Chihuahua, año 3, núm. 48, Noviembre, 2021, es una publicación mensual editada por Ficosec, en calle 21, núm. 2501, colonia Santo Niño, C.P. 31200, Ciudad Chihuahua, Chihuahua, México, teléfono (614) 413-24-71, publicado en: <http://observatoriochihuahua.org/productos/reporte-de-incidencia-delictiva/municipio-chihuahua/>. Reserva de derechos al uso exclusivo número: 04-2018-032314352500-203, ISSN: en trámite, ambos otorgados por el Instituto Nacional de Derechos de Autor. Responsable de la última actualización de este número: Jorge Adrián García Ortega.

Las opiniones expresadas aquí no necesariamente reflejan la postura del editor de la publicación.

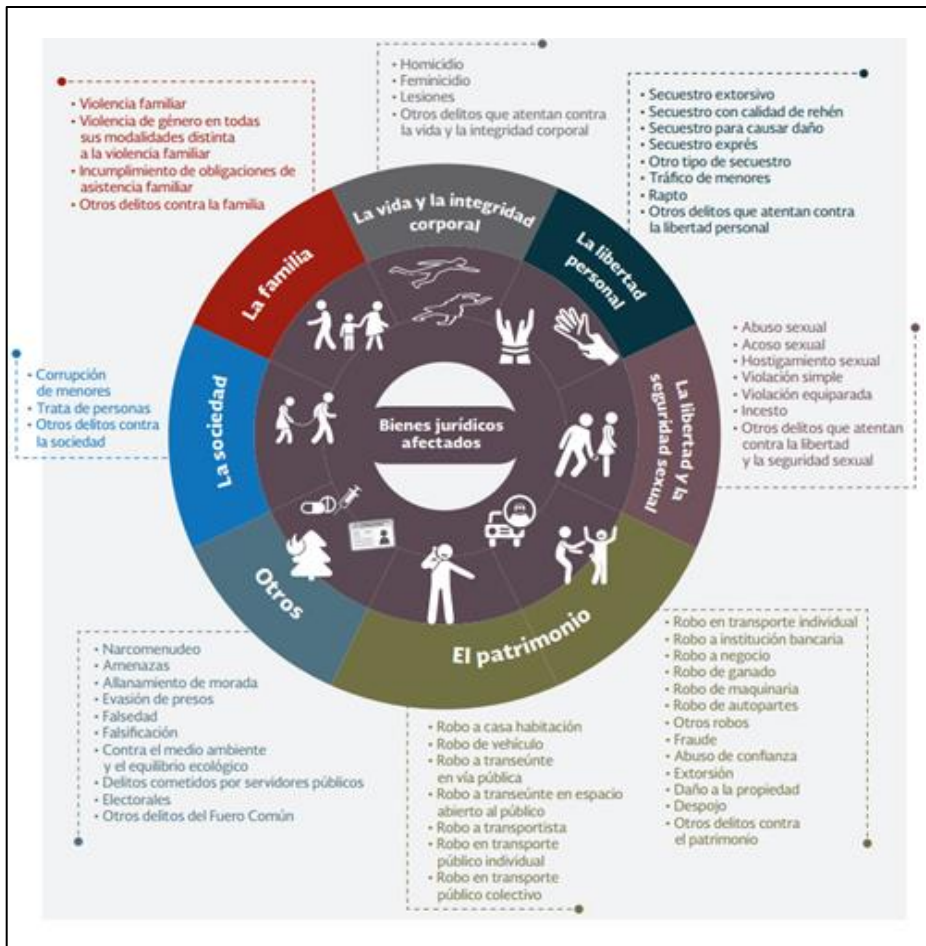
Queda prohibida la reproducción total o parcial de contenidos o imágenes de esta publicación sin previa autorización o sin dar el crédito correspondiente.

Introducción

Un bien jurídico hace referencia a los bienes, tanto materiales como inmateriales, que son efectivamente protegidos a través de nuestras leyes y normas, es decir, son valores legalizados: la salud, la vida, entre otros.

El Secretariado Ejecutivo del Sistema Nacional de Seguridad Pública (SESNSP) implementó, a partir del reporte de noviembre de 2017 una nueva metodología de clasificación de los delitos en siete categorías: la vida y la integridad corporal; la libertad personal; la libertad y seguridad sexual; el patrimonio; la sociedad; la familia y otros, en referencia a los bienes jurídicos afectados, reorganizados como muestra el gráfico.

El presente reporte no pretende abordar los 53 tipos de delitos; no obstante, sí busca mostrar el comportamiento de las denuncias y/o carpetas de investigación de aquellos que generan mayor impacto en la sociedad.



Fuente: SESNSP, 2018.

ÍNDICE

• Incidencia delictiva en denuncias	04
• Tasas de denuncias por cada 100 mil habitantes	06
• Delitos contra la vida y la integridad corporal	
○ Homicidio doloso	08
○ Lesiones dolosas	10
• Delitos contra otros bienes jurídicos	
○ Narcomenudeo	12
• Delitos contra la libertad personal	
○ Secuestro	14
• Delitos contra el patrimonio	
○ Extorsión	16
○ Robo a casa habitación	18
○ Robo de vehículo	20
○ Robo a transeúnte	22
○ Robo a negocio	24
• Delitos contra la familia	
○ Violencia familiar	26
• Delitos contra la libertad y seguridad sexual	28
• Delitos contra la sociedad	31
• Mapa zonas de Fiscalía y nota metodológica	33

Incidencia delictiva en denuncias

Denuncias y/o carpetas de investigación de Noviembre 2021

Delito	México	Edo. Chihuahua	Chihuahua	Cuauhtémoc	Delicias	Hidalgo del Parral	Juárez	Nuevo Casas Grandes
Homicidio doloso y feminicidio (eventos)	2213	154	27	3	0	2	103	0
Lesiones dolosas	12437	318	69	22	4	11	174	2
Narcomenudeo	6726	289	41	2	2	11	226	0
Varios/ Libertad personal *	1961	71	19	6	2	3	25	0
Secuestro	53	5	1	0	0	0	4	0
Extorsión	787	1	0	0	0	0	1	0
Robo a casa	4859	196	45	13	30	8	65	2
Con violencia	542	8	2	1	0	0	3	0
Robo a vehiculo	12270	346	64	7	12	19	227	4
Con violencia	4268	43	6	0	1	6	24	1
Robo a transeunte	6763	33	11	4	5	1	10	0
Con violencia	5008	10	5	0	1	1	3	0
Robo a negocio	7391	189	47	9	9	7	108	2
Con violencia	3532	24	11	1	0	0	12	0
Violencia familiar y de género	20041	1012	233	31	37	43	586	10
Varios/ La libertad y seguridad sexual *	5509	290	79	13	11	10	133	5
Varios/ Sociedad *	243	8	3	0	0	0	5	0

* Los delitos que se incluyen en estas categorías se desagregan en páginas subsecuentes.

Incidencia delictiva en denuncias

Denuncias y/o carpetas de investigación de diciembre 2015 a noviembre 2021

Delito	Promedio 2015	Total 2015	Promedio 2016	Total 2016	Promedio 2017	Total 2017	Promedio 2018	Total 2018	Promedio 2019	Total 2019	Ene. 20	Feb. 20	Mar. 20	Abr. 20	May. 20	Jun. 20	Jul. 20	Ago. 20	Sep. 20	Oct. 20	Nov. 20	Dic. 20	Promedio 2020	Total 2020	Ene. 21	Feb. 21	Mar. 21	Abr. 21	May. 21	Jun. 21	Jul. 21	Ago. 21	Sep. 21	Oct. 21	Nov. 21	Dic. 21	Promedio 2021	Total 2021
Homicidio doloso y feminicidio (eventos)	11.8	142	22.9	275	30.3	363	23.5	282	27.7	332	17	27	31	28	34	36	32	38	34	26	17	24	28.7	344	34	28	23	35	40	30	34	34	18	21	27	-	29.5	324
Lesiones dolosas	82.7	992	79.7	956	82.3	988	83.5	1002	81.8	981	84	92	68	65	74	84	94	75	95	75	46	64	76.3	916	56	65	93	97	104	97	96	116	120	83	69	-	90.5	996
Narcomenudeo	92.8	1113	130.6	1567	82.8	993	60.5	726	50.1	601	63	62	56	51	70	77	89	56	46	45	44	35	57.8	694	58	42	44	38	32	38	46	35	34	55	41	-	42.1	463
Varios/ Libertad personal *	20.1	241	14.9	179	17.2	206	15.3	184	15.1	181	10	19	15	16	26	18	16	17	21	20	11	18	17.3	207	18	18	19	15	19	22	15	14	11	14	19	-	16.7	184
Secuestro	0.2	2	0.1	1	0.3	3	0.2	2	0.0	0	0	0	0	0	0	0	0	0	0	0	0	0	0.0	0	0	0	0	0	0	0	0	0	0	0	1	-	0.1	1
Extorsión	0.3	4	0.3	3	0.3	3	0.0	0	0.0	0	0	0	0	1	0	0	0	0	0	0	0	0	0.1	1	0	0	0	0	0	0	0	0	0	0	0	-	0.0	0
Robo a casa	69.2	830	61.3	735	96.8	1162	41.1	493	38.3	460	15	24	25	16	21	16	21	23	25	16	25	29	21.3	256	29	27	19	22	37	40	48	41	49	48	45	-	36.8	405
Con violencia	3.1	37	2.6	31	6.1	73	1.5	18	2.3	27	0	0	2	0	0	1	2	2	5	2	3	2	1.6	19	2	0	1	1	3	2	1	2	2	1	2	-	1.5	17
Robo a vehículo	170.4	2045	142.0	1704	135.2	1622	106.1	1273	82.7	992	77	78	75	73	83	80	61	78	53	85	53	74	72.5	870	72	72	73	69	62	68	71	59	64	57	64	-	66.5	731
Con violencia	23.3	279	15.1	181	12.3	147	10.2	122	6.5	78	5	10	6	5	10	7	7	11	8	17	8	8	8.5	102	14	6	10	8	7	10	12	7	9	6	6	-	8.6	95
Robo a transeúnte	48.7	584	22.8	274	37.0	444	19.8	238	15.8	189	13	13	11	6	6	8	8	13	3	4	16	18	9.9	119	10	9	10	10	11	11	13	4	13	15	11	-	10.6	117
Con violencia	33.8	405	12.9	155	19.0	228	9.6	115	6.4	77	6	6	5	4	2	2	4	9	3	3	8	3	4.6	55	3	3	3	6	5	6	4	1	7	10	5	-	4.8	53
Robo a negocio	71.3	856	55.2	662	64.8	778	42.3	507	39.8	478	45	41	40	17	26	30	48	31	25	30	43	35	34.3	411	44	23	27	38	37	22	32	30	30	43	47	-	33.9	373
Con violencia	20.0	240	9.8	118	11.9	143	7.1	85	6.1	73	7	10	7	2	5	1	6	3	0	1	6	3	4.3	51	3	8	1	3	4	2	1	2	5	9	11	-	4.5	49
Violencia familiar y de género *	345.8	4149	283.4	3401	238.4	2861	276.8	3322	255.2	3062	194	213	275	254	280	351	359	316	261	251	176	184	259.5	3114	199	199	258	244	330	317	317	283	306	275	233	-	269.2	2961
Varios/ La libertad y seguridad sexual *	53.2	638	55.8	669	54.8	658	67.8	814	78.5	942	55	76	95	52	71	86	82	98	75	82	56	53	73.4	881	76	79	91	98	93	98	80	88	83	107	79	-	88.4	972
Varios/ sociedad *	2.1	25	2.8	34	2.8	34	2.8	33	3.7	44	2	4	1	3	1	5	2	4	3	1	2	1	2.4	29	1	2	5	3	4	5	2	1	3	3	3	-	2.9	32

* Los delitos que se incluyen en estas categorías se desagregan en páginas subsecuentes.

Tasas de denuncias por cada 100 mil habitantes

Tasa de denuncias por cada 100mil habitantes de Noviembre 2021

Delito	México	Edo. Chihuahua	Chihuahua	Cuauhtémoc	Delicias	Hidalgo del Parral	Juárez	Nuevo Casas Grandes
Homicidio doloso y feminicidio (eventos)	1.7	3.9	2.8	1.6	0.0	1.6	6.9	0.0
Lesiones dolosas	9.7	8.1	7.2	11.7	2.5	9.0	11.6	2.9
Narcomenudeo	5.2	7.4	4.3	1.1	1.2	9.0	15.1	0.0
Varios/ Libertad personal *	1.5	1.8	2.0	3.2	1.2	2.5	1.7	0.0
Secuestro	0.0	0.1	0.1	0.0	0.0	0.0	0.3	0.0
Extorsión	0.6	0.0	0.0	0.0	0.0	0.0	0.1	0.0
Robo a casa	3.8	5.0	4.7	6.9	18.6	6.6	4.3	2.9
Con violencia	0.4	0.2	0.2	0.5	0.0	0.0	0.2	0.0
Robo de vehículo	9.6	8.8	6.7	3.7	7.5	15.6	15.1	5.8
Con violencia	3.3	1.1	0.6	0.0	0.6	4.9	1.6	1.4
Robo a transeúnte	5.3	0.8	1.1	2.1	3.1	0.8	0.7	0.0
Con violencia	3.9	0.3	0.5	0.0	0.6	0.8	0.2	0.0
Robo a negocio	5.8	4.8	4.9	4.8	5.6	5.7	7.2	2.9
Con violencia	2.8	0.6	1.1	0.5	0.0	0.0	0.8	0.0
Violencia familiar y de género	15.6	25.9	24.2	16.5	23.0	35.2	39.0	14.4
Varios/ La libertad y seguridad sexual *	4.3	7.4	8.2	6.9	6.8	8.2	8.9	7.2
Varios/ Sociedad *	0.2	0.2	0.3	0.0	0.0	0.0	0.3	0.0

* Los delitos que se incluyen en estas categorías se desagregan en páginas subsecuentes.

Tasas de denuncias por cada 100 mil habitantes

Tasa de denuncias por cada 100mil habitantes de diciembre 2015 a noviembre 2021

Delito	Dic. 15	Dic. 16	Dic. 17	Dic. 18	Dic. 19	Ene. 20	Feb. 20	Mar. 20	Abr. 20	May. 20	Jun. 20	Jul. 20	Ago. 20	Sep. 20	Oct. 20	Nov. 20	Dic. 20	Ene. 21	Feb. 21	Mar. 21	Abr. 21	May. 21	Jun. 21	Jul. 21	Ago. 21	Sep. 21	Oct. 21	Nov. 21	Dic. 21
Homicidio doloso y feminicidio (eventos)	15.6	29.9	40.5	30.0	35.1	33.2	33.8	34.3	35.5	35.9	36.7	37.6	38.0	38.3	37.7	35.4	36.0	37.5	37.6	36.8	37.5	38.2	37.5	37.7	37.3	35.7	35.1	36.2	-
Lesiones dolosas	109.0	103.9	110.2	106.7	103.6	104.5	108.7	109.0	108.1	106.4	105.9	107.3	102.9	104.0	101.0	99.3	96.0	92.3	89.5	92.1	95.5	98.6	99.9	100.1	104.4	107.0	107.8	110.2	-
Narcomenudeo	122.2	170.2	110.7	77.3	63.5	64.5	64.6	66.3	67.8	69.9	73.4	77.4	77.7	76.7	75.7	76.8	72.7	71.6	69.6	68.3	67.0	63.0	59.0	54.5	52.3	51.1	52.1	51.8	-
Varios/ Libertad personal *	26.5	19.4	23.0	19.6	19.1	18.4	19.4	19.7	20.2	22.1	22.6	22.1	21.9	22.0	22.0	21.4	21.7	22.4	22.3	22.7	22.6	21.8	22.3	22.1	21.8	20.8	20.2	21.0	-
Secuestro	0.2	0.1	0.3	0.2	0.0	0.0	0.0	0.0	0.0	0.0	0.0	0.0	0.0	0.0	0.0	0.0	0.0	0.0	0.0	0.0	0.0	0.0	0.0	0.0	0.0	0.0	0.0	0.1	-
Extorsión	0.4	0.3	0.3	0.0	0.0	0.0	0.0	0.0	0.1	0.1	0.1	0.1	0.1	0.1	0.1	0.1	0.1	0.1	0.1	0.1	0.0	0.0	0.0	0.0	0.0	0.0	0.0	0.0	-
Robo a casa	91.2	79.9	129.6	52.5	48.6	47.6	47.1	45.6	42.3	39.8	35.3	33.4	29.3	27.7	26.5	26.1	26.8	28.1	28.4	27.8	28.4	30.1	32.5	35.4	37.2	39.7	43.1	45.1	-
Con violencia	4.1	3.4	8.1	1.9	2.9	2.7	2.6	2.4	1.7	1.6	1.0	1.2	1.3	1.5	1.6	1.8	2.0	2.2	2.2	2.1	2.2	2.5	2.6	2.5	2.5	2.2	2.1	2.0	-
Robo de vehículo	224.6	185.1	180.9	135.6	104.8	105.8	107.3	106.7	107.3	106.8	106.8	103.2	97.9	91.6	93.6	92.8	91.1	89.9	89.3	89.1	88.7	86.5	85.3	86.3	84.3	85.5	82.6	83.7	-
Con violencia	30.6	19.7	16.4	13.0	8.2	8.4	9.1	9.6	9.7	10.2	10.6	10.8	10.8	10.4	11.4	11.5	10.7	11.5	11.1	11.5	11.9	11.5	11.9	12.4	12.0	12.1	10.9	10.7	-
Robo a transeúnte	64.1	29.8	49.5	25.4	20.0	19.0	18.3	17.9	17.0	16.3	15.5	13.8	12.4	11.7	10.9	11.5	12.5	12.1	11.6	11.5	12.0	12.5	12.8	13.3	12.4	13.4	14.6	14.0	-
Con violencia	20.0	5.0	19.0	14.0	3.0	7.0	7.0	6.0	2.0	4.0	6.0	4.0	4.0	0.0	1.0	8.0	15.0	7.0	6.0	7.0	4.0	6.0	5.0	9.0	3.0	6.0	5.0	6.0	-
Robo a negocio	94.0	71.9	86.8	54.0	50.5	51.4	51.5	52.6	50.3	49.5	49.0	47.9	46.2	44.4	43.0	43.4	43.1	42.6	40.8	39.4	41.6	42.7	41.9	40.2	40.1	40.7	42.0	42.4	-
Con violencia	26.4	12.8	15.9	9.1	7.7	7.9	8.3	8.5	7.8	8.1	7.6	6.9	6.7	6.1	5.1	5.1	5.3	4.9	4.7	4.1	4.2	4.1	4.2	3.6	3.5	4.1	4.9	5.4	-
Violencia familiar y de género *	455.7	369.5	319.0	353.9	323.4	316.7	318.0	322.1	318.7	316.6	321.1	322.6	327.2	330.8	334.7	331.9	326.2	324.3	322.9	321.1	320.1	325.3	321.7	317.4	313.9	318.6	321.1	327.0	-
Varios/ La libertad y seguridad sexual *	70.1	72.7	73.4	86.7	99.5	96.8	97.7	98.9	93.9	92.9	92.4	92.9	94.8	93.6	94.2	93.0	92.3	93.8	94.1	93.7	98.5	100.8	102.0	101.8	100.8	101.6	104.2	106.6	-
Varios/ sociedad *	2.7	3.7	3.8	3.5	4.6	4.6	4.8	4.6	4.4	3.9	4.1	4.1	4.0	4.0	3.5	3.6	3.0	2.9	2.7	3.1	3.1	3.4	3.4	3.4	3.1	3.1	3.3	3.4	-

Nota: los números en rojo indican un aumento en la tasa con respecto al mes anterior, los números en verde hacen referencia a una disminución y los números en amarillo indican que la tasa se mantuvo.

* Los delitos que se incluyen en estas categorías se desagregan en páginas subsecuentes.

Homicidio doloso

Homicidios dolosos en general	Mes/Año	Nov. 20	Dic. 20	Ene. 21	Feb. 21	Mar. 21	Abr. 21	May. 21	Jun. 21	Jul. 21	Ago. 21	Sep. 21	Oct. 21	Nov. 21
Homicidios dolosos en general	Eventos	17	24	34	28	23	35	40	30	34	34	18	21	27
Homicidios dolosos	Eventos	17	24	33	28	22	35	38	28	32	33	17	20	27
Feminicidios	Eventos	0	0	1	0	1	0	2	2	2	1	1	1	0

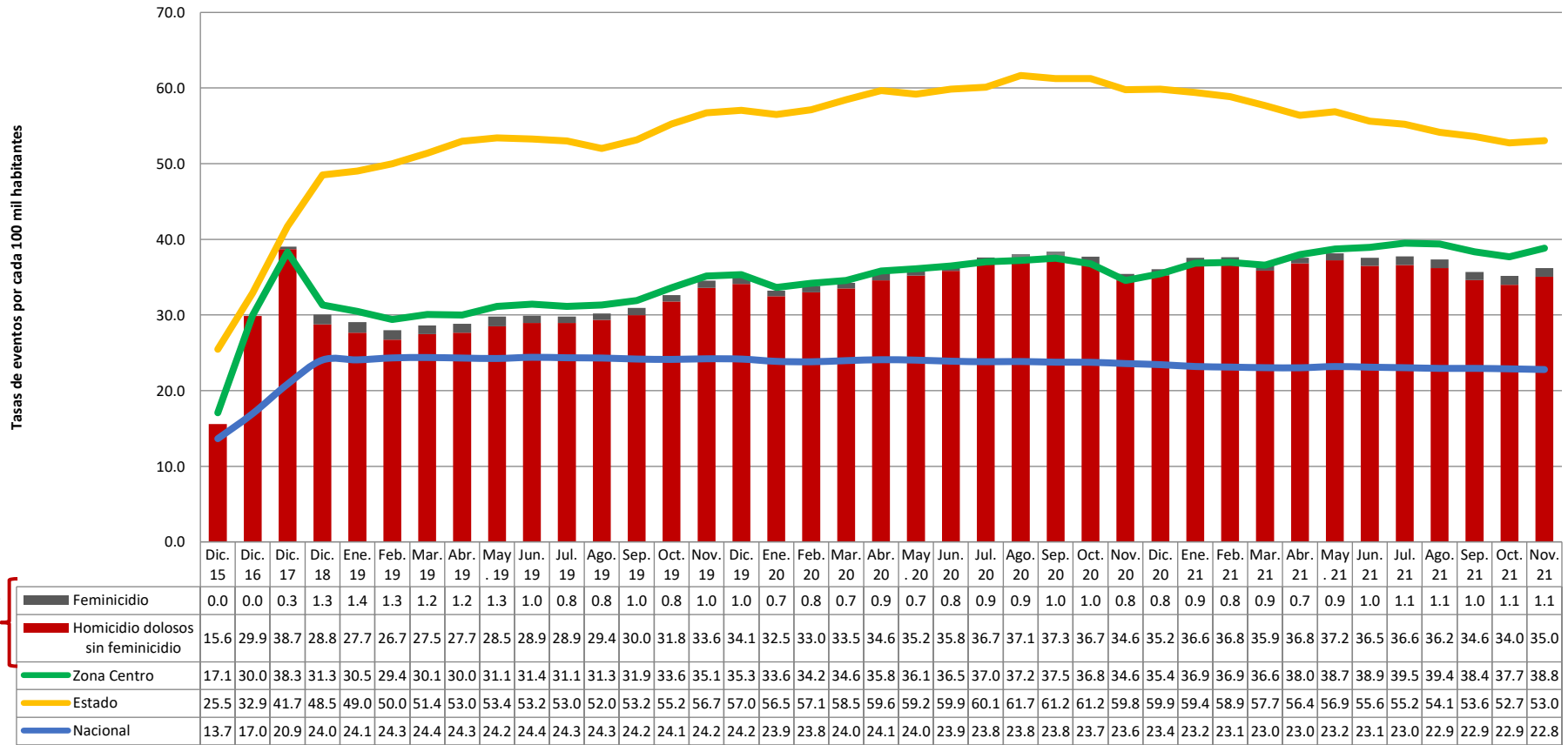
CHIHUAHUA	2015		2016		2017		2018		2019		2020		2021*	
	\bar{X}	Total	\bar{X}	Total	\bar{X}	Total	\bar{X}	Total	\bar{X}	Total	\bar{X}	Total	\bar{X}	Total
Homicidios dolosos en general	11.8	142	22.9	275	30.3	363	23.5	282	27.7	332	28.7	344	29.5	324
Homicidios dolosos	11.8	142	22.9	275	30	360	22.5	270	26.9	323	28.0	336	28.5	313
Feminicidios	0.0	0	0.0	0	0.3	3	1.0	12	0.8	9	0.7	8	1.0	11

- **Homicidio doloso:** consiste en privar de la vida a una persona. Cuando el delito se comete en su modalidad de dolo implica que esa conducta fue realizada con la intención de cometer un hecho que la ley reconoce como delito (SESNSP, 2018/Código Penal de Chihuahua, 2006).
- **Feminicidio:** comete este delito quien priva de la vida a una mujer por razones de género. Estas razones se pueden presentar: cuando la víctima fue violentada de diversas maneras (física, psicológica, sexual, patrimonial, económica), por misoginia u otras razones (SESNSP, 2018/Código Penal de Chihuahua, 2006).

\bar{X} : Promedio
* Enero - Noviembre

Delitos contra la vida y la integridad corporal

Homicidio doloso



Lesiones dolosas

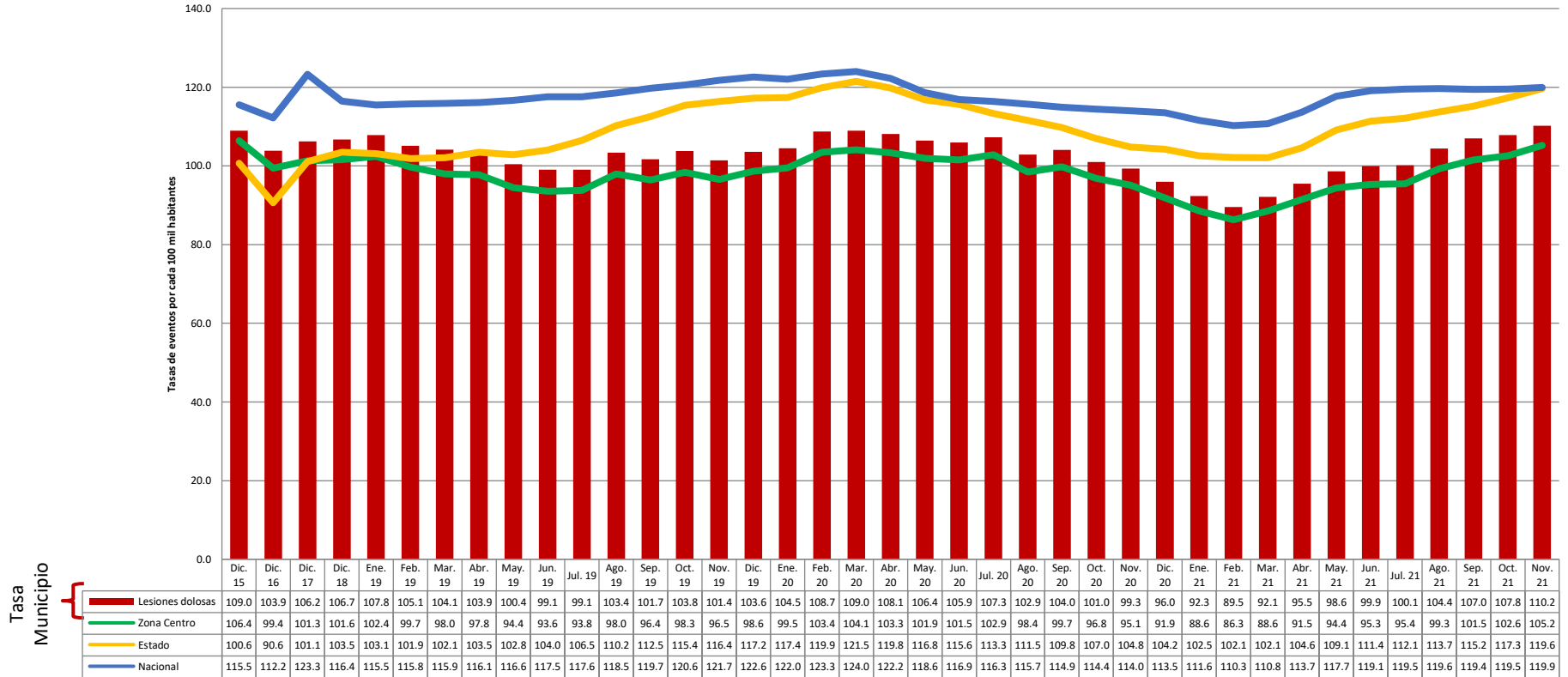
Lesiones dolosas	Mes/Año	Nov. 20	Dic. 20	Ene. 21	Feb. 21	Mar. 21	Abr. 21	May. 21	Jun. 21	Jul. 21	Ago. 21	Sep. 21	Oct. 21	Nov. 21
	Incidentes	46	64	56	65	93	97	104	97	96	116	120	83	69

CHIHUAHUA	2015		2016		2017		2018		2019		2020		2021*	
	\bar{X}	Total	\bar{X}	Total	\bar{X}	Total	\bar{X}	Total	\bar{X}	Total	\bar{X}	Total	\bar{X}	Total
Lesiones dolosas	82.7	992	79.7	956	82.3	988	83.5	1002	81.8	981	76.3	916	90.5	996

\bar{X} : Promedio
* Enero - Noviembre

- **Lesiones dolosas:** este delito se comete cuando una persona causa alteración en la salud de otra. El dolo implica que el agresor tenía la intención de cometer tal ilícito (SENSP, 2018/Código Penal de Chihuahua, 2006).

Lesiones dolosas



Narcomenudeo

Narcomenudeo	Mes/Año	Nov. 20	Dic. 20	Ene. 21	Feb. 21	Mar. 21	Abr. 21	May. 21	Jun. 21	Jul. 21	Ago. 21	Sep. 21	Oct. 21	Nov. 21
	Incidentes		44	35	58	42	44	38	32	38	46	35	34	55

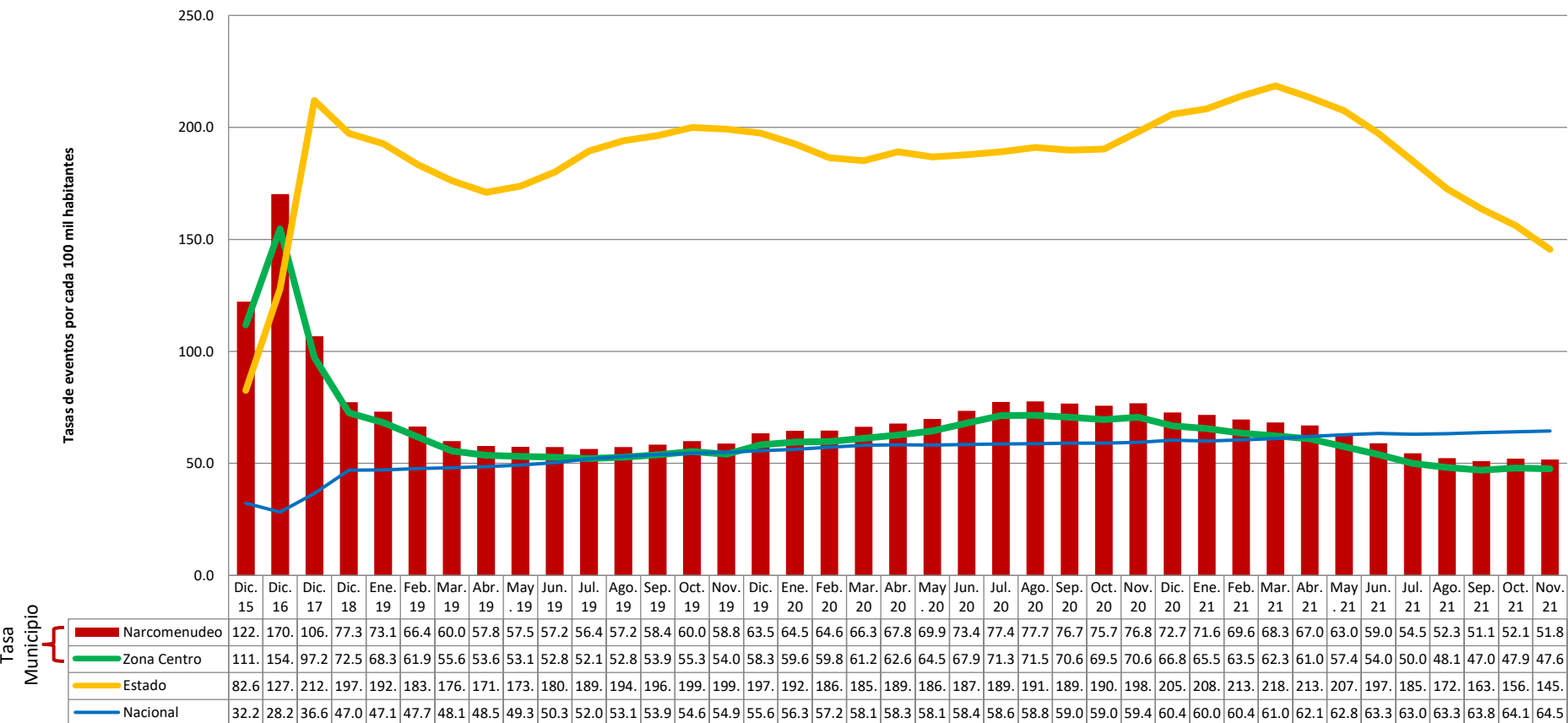
CHIHUAHUA	2015		2016		2017		2018		2019		2020		2021*	
	\bar{X}	Total	\bar{X}	Total	\bar{X}	Total	\bar{X}	Total	\bar{X}	Total	\bar{X}	Total	\bar{X}	Total
Narcomenudeo	92.8	1113	130.6	1567	82.8	993	60.5	726	50.1	601	57.8	694	42.1	463

\bar{X} : Promedio
* Enero-Noviembre

- **Narcomenudeo:** venta, compra, adquisición y enajenación, así como tenencia o transmisión material de forma directa o indirecta, por cualquier concepto, de estupefacientes, psicotrópicos y demás sustancias o vegetales que determine la Ley General de Salud, siempre y cuando las cantidades sean inferiores y no existan elementos suficientes para presumir delincuencia organizada (SENSP, 2018).

Delitos contra otros
bienes jurídicos
afectados

Narcomenudeo



Delitos contra la libertad personal

Total/Libertad personal	Mes/Año	Nov. 20	Dic. 20	Ene. 21	Feb. 21	Mar. 21	Abr. 21	May. 21	Jun. 21	Jul. 21	Ago. 21	Sep. 21	Oct. 21	Nov. 21
	Incidentes	11	18	18	18	19	15	19	22	15	14	11	14	19
Secuestro	Incidentes	0	0	0	0	0	0	0	0	0	0	0	0	1
Tráfico de menores	Incidentes	0	0	0	0	0	0	0	0	0	0	0	0	0
Rapto	Incidentes	0	0	0	0	0	0	0	0	0	0	0	0	0
Otros delitos que atentan contra la libertad personal	Incidentes	11	18	18	18	19	15	19	22	15	14	11	14	18

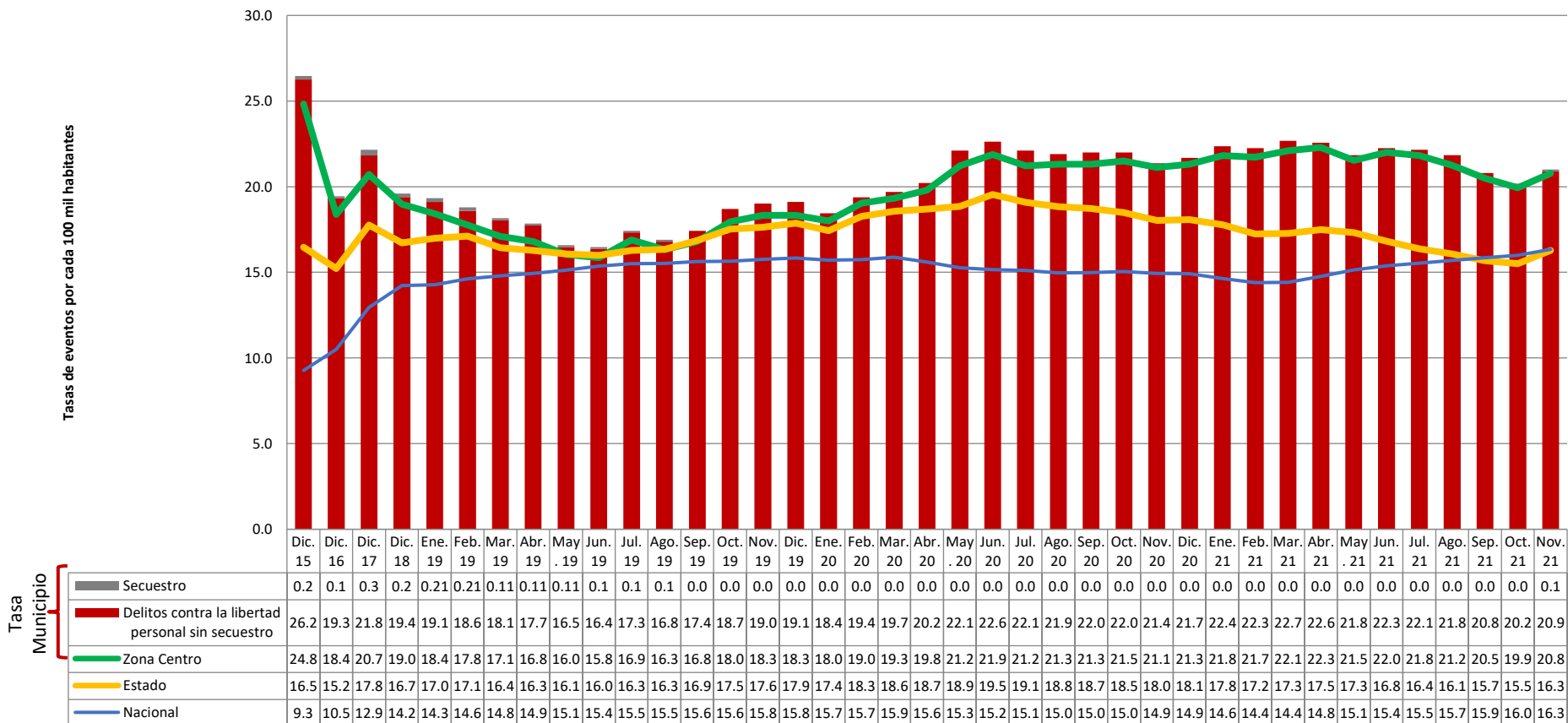
CHIHUAHUA	2015		2016		2017		2018		2019		2020		2021*	
	\bar{X}	Total	\bar{X}	Total	\bar{X}	Total	\bar{X}	Total	\bar{X}	Total	\bar{X}	Total	\bar{X}	Total
Total/Libertad personal	20.1	241	14.9	179	17.2	206	15.3	184	15.1	181	17.3	207	16.7	184
Secuestro	0.2	2	0.1	1	0.3	3	0.2	2	0.0	0	0.0	0	0.1	1
Trafico de menores	0.0	0	0.0	0	0.1	1	0.0	0	0.0	0	0.0	0	0.0	0
Rapto	0.0	0	0.0	0	0.0	0	0.0	0	0.0	0	0.0	0	0.0	0
Otros delitos que atentan contra la libertad personal	19.9	239	14.8	178	16.8	202	15.2	182	15.1	181	17.3	207	16.6	183

\bar{X} : Promedio
 • Enero - Noviembre

- **Secuestro:** privar de la libertad a una persona. Esto se puede presentar: cuando el agresor busca obtener para sí o para otra persona un rescate o cualquier beneficio (extorsivo); en contra de su voluntad, se retiene a una persona y es amenazada con privarla de la vida o causarle daño (en calidad de rehén); cuando el agresor causa un mal o perjuicio a la persona privada de la libertad o a terceros (para causar daño); cuando se ejecutan los delitos de robo o extorsión y para ello se priva de la libertad a otro (expres) (Ley General para Prevenir y Sancionar los Delitos en Materia de Secuestro, 2010).
- **Tráfico de menores:** entrega ilegal de un menor a un tercero, con el consentimiento del ascendiente que ejerza la patria potestad o de quien tenga a su cargo la custodia del menor (SESNSP, 2018).
- **Rapto:** conducta que consiste en sustraer o retener a una persona mayor de edad por medio de la violencia física o moral, para satisfacer algún deseo erótico sexual o para casarse con ésta. Este delito es inexistente en Chihuahua (SESNSP, 2018/Código Penal de Chihuahua, 2006).
- **Otros:** otras conductas delictivas que no implican las anteriores y que se regulan en la Ley General para Prevenir y Sancionar los Delitos en Materia de Secuestro (SESNSP, 2018)

Delitos contra la libertad personal

Secuestro



Extorsión

Extorsión	Mes/Año	Nov. 20	Dic. 20	Ene. 21	Feb. 21	Mar. 21	Abr. 21	May. 21	Jun. 21	Jul. 21	Ago. 21	Sep. 21	Oct. 21	Nov. 21
	Incidentes		0	0	0	0	0	0	0	0	0	0	0	0

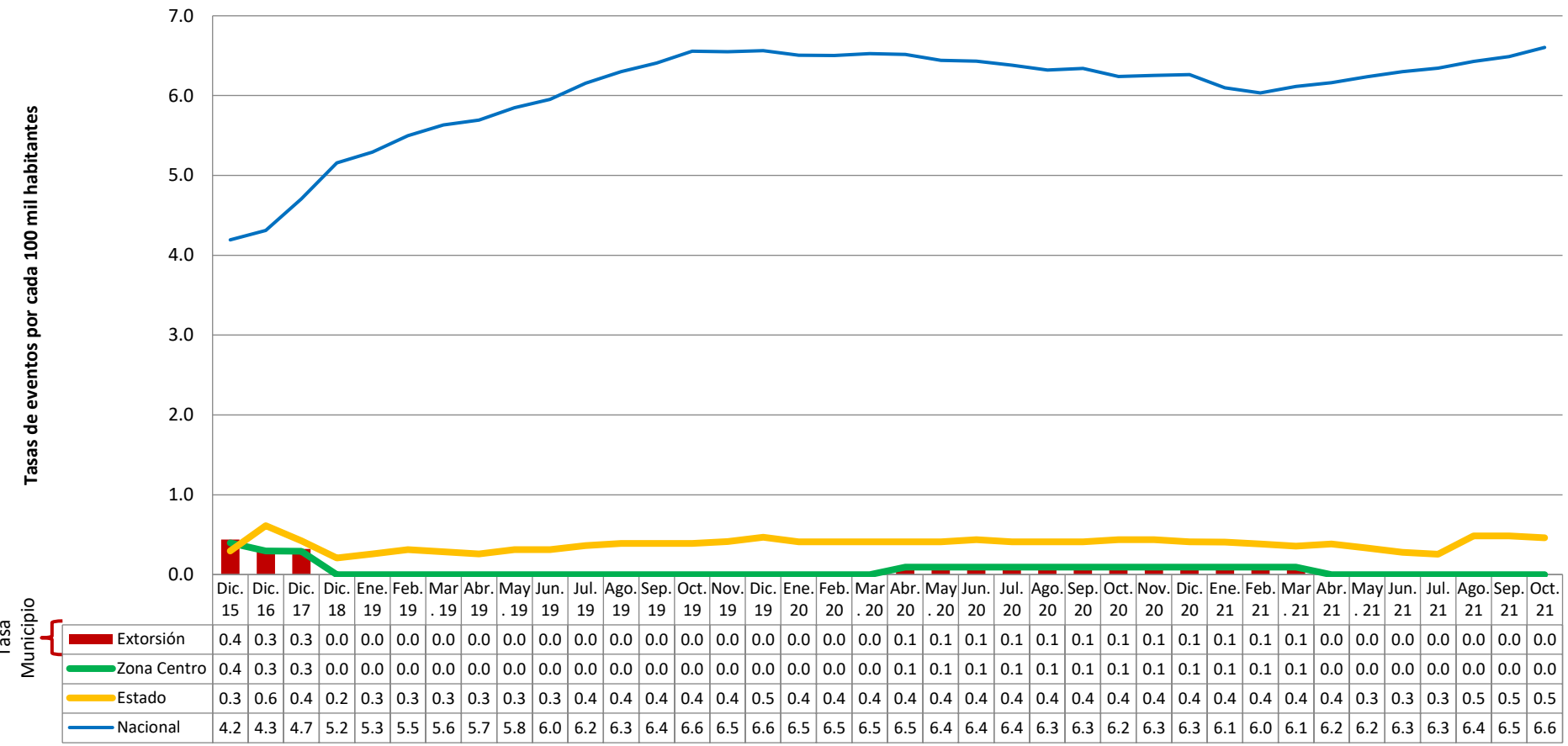
CHIHUAHUA	2015		2016		2017		2018		2019		2020		2021*	
	\bar{X}	Total	\bar{X}	Total	\bar{X}	Total	\bar{X}	Total	\bar{X}	Total	\bar{X}	Total	\bar{X}	Total
Extorsión	0.3	4	0.3	3	0.3	3	0.0	0	0.0	0	0.1	1	0.0	0

\bar{X} : Promedio
* Enero - Noviembre

Extorsión: acción que obligue a otro a dar, hacer, dejar de hacer o tolerar algo, obteniendo un lucro para sí o para otro, causando a alguien un perjuicio patrimonial, mediante el empleo de la violencia física o moral; esta última puede ser realizada mediante vía telefónica, correo electrónico o cualquier medio de comunicación por el cual se pueda realizar la emisión, transmisión o recepción de signos, señales, escritos, imágenes, voz, sonidos o información de cualquier naturaleza (SESNSP, 2018).

Delitos contra el patrimonio

Extorsión



Robo a casa habitación

Robo a casa habitación	Mes/Año	Nov. 20	Dic. 20	Ene. 21	Feb. 21	Mar. 21	Abr. 21	May. 21	Jun. 21	Jul. 21	Ago. 21	Sep. 21	Oct. 21	Nov. 21
	Incidentes		25	29	29	27	19	22	37	40	48	41	49	48
Robo a casa habitación C/V	Incidentes	3	2	2	0	1	1	3	2	1	2	2	1	2
Robo a casa habitación S/V	Incidentes	22	27	27	27	18	21	34	38	47	39	47	47	43

S/V: Sin violencia
C/V: Con violencia

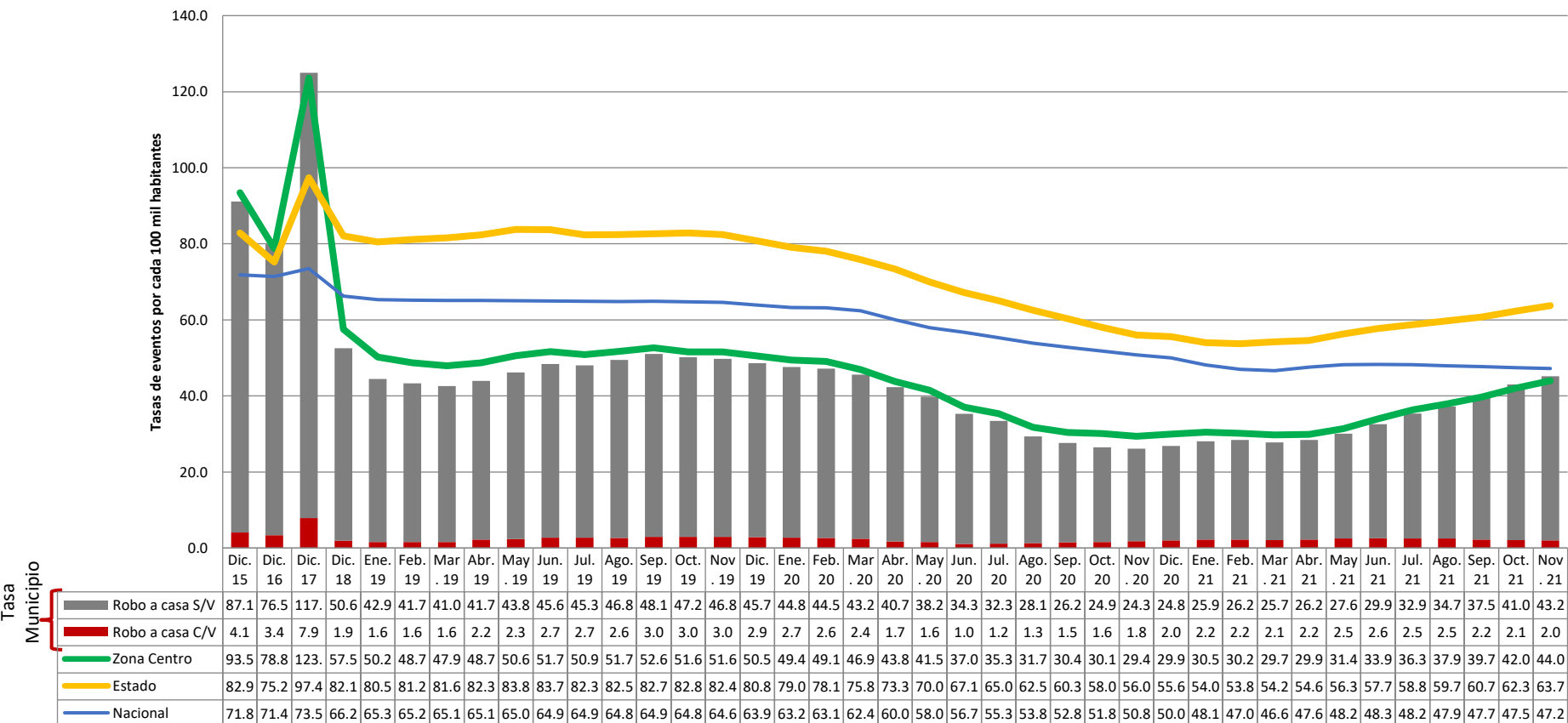
CHIHUAHUA	2015		2016		2017		2018		2019		2020		2021*	
	\bar{X}	Total	\bar{X}	Total	\bar{X}	Total	\bar{X}	Total	\bar{X}	Total	\bar{X}	Total	\bar{X}	Total
Robo a casa habitación	69.2	830	61.3	735	96.8	1162	41.1	493	38.3	460	21.3	256	36.8	405
Robo a casa habitación C/V	3.1	37	2.6	31	6.1	73	1.5	18	2.3	27	1.6	19	1.5	17
Robo a casa habitación S/V	66.1	793	58.7	704	90.8	1089	39.6	475	36.1	433	19.8	237	35.3	388

\bar{X} : Promedio
* Enero – Noviembre

Robo a casa habitación: apoderarse de cosa ajena mueble sin el consentimiento de quien legítimamente puede disponer de ella, en lugar cerrado o en edificio, vivienda, aposento o cuarto que estén habitados o destinados para habitación, comprendiendo no sólo los que estén fijos en la tierra, sino también los móviles, sea cual fuere el material del que estén contruidos (SESNSP, 2018).

Delitos contra el patrimonio

Robo a casa habitación



S/V: Sin violencia
C/V: Con violencia

Robo de vehículo

Robo de vehículo terrestre	Mes/Año	Nov. 20	Dic. 20	Ene. 21	Feb. 21	Mar. 21	Abr. 21	May. 21	Jun. 21	Jul. 21	Ago. 21	Sep. 21	Oct. 21	Nov. 21
Robo de vehículo terrestre	Incidentes	53	74	72	72	73	69	62	68	71	59	64	57	64
Robo de vehículo CV	Incidentes	8	8	14	6	10	8	7	10	12	7	9	6	6
Robo de vehículo SV	Incidentes	45	66	58	66	63	61	55	58	59	52	55	51	58
Robo de vehículo de 4 ruedas CV	Incidentes	8	7	12	4	10	8	7	10	10	7	9	6	5
Robo de motocicleta CV	Incidentes	0	1	2	2	0	0	0	0	2	0	0	0	1
Robo de Autopartes	Incidentes	21	26	25	29	39	20	25	30	34	39	23	31	37

S/V: Sin violencia
C/V: Con violencia

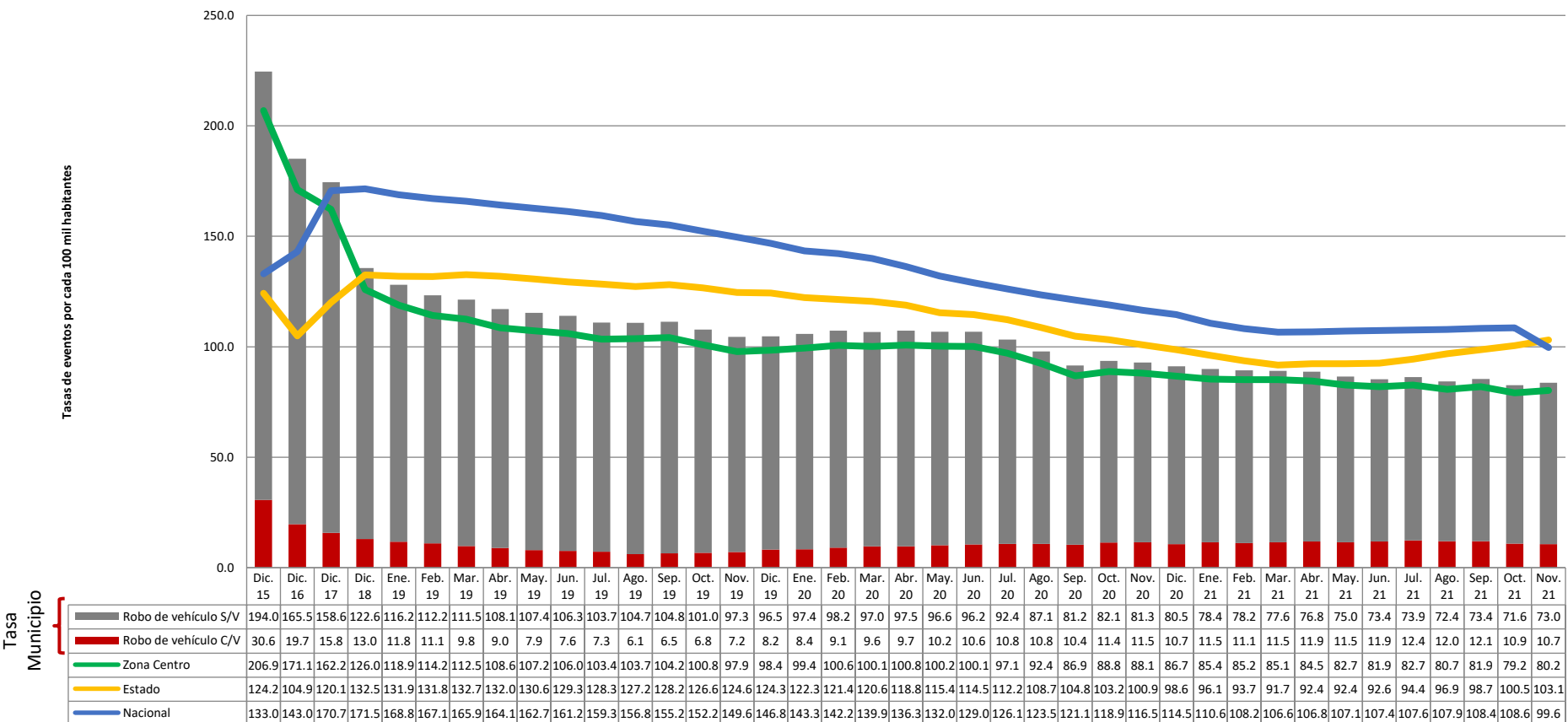
CHIHUAHUA	2015		2016		2017		2018		2019		2020		2021*	
	\bar{X}	Total	\bar{X}	Total	\bar{X}	Total	\bar{X}	Total	\bar{X}	Total	\bar{X}	Total	\bar{X}	Total
Robo de vehículo terrestre	170.4	2045	142.0	1704	135.2	1622	106.1	1273	82.7	992	72.5	870	66.5	731
Robo de vehículo CV	23.3	279	15.1	181	12.3	147	10.2	122	6.5	78	8.5	102	8.6	95
Robo de vehículo SV	147.2	1766	126.9	1523	122.9	1475	95.9	1151	76.2	914	64.0	768	57.8	636
Robo de vehículo de 4 ruedas CV	22.0	264	14.3	172	11.8	141	10.1	121	6.3	76	8.3	99	8.0	88
Robo de motocicleta CV	1.3	15	0.8	9	0.5	6	0.1	1	0.2	2	0.3	3	0.6	7
Robo de Autopartes	1.3	16	0.6	7	0.2	2	0.2	2	13.2	158	35.7	428	30.2	332

Robo de vehículo: apoderarse de un vehículo automotor estacionado o circulando en la vía pública, del lugar destinado para su guarda o reparación, con ánimo de dominio y sin consentimiento de quien legalmente pueda otorgarlo (SESNSP,2018).

\bar{X} : Promedio
* Enero-Noviembre

Delitos contra el patrimonio

Robo de vehículo



S/V: Sin violencia
C/V: Con violencia

Robo a transeúnte

Robo a transeúnte	Mes/Año	Nov. 20	Dic. 20	Ene. 21	Feb. 21	Mar. 21	Abr. 21	May. 21	Jun. 21	Jul. 21	Ago. 21	Sep. 21	Oct. 21	Nov. 21
Robo a transeúnte	Incidentes	4	16	18	10	9	10	10	11	11	13	4	13	15
Robo a transeúnte C/V	Incidentes	3	8	3	3	3	3	6	5	6	4	1	7	10
Robo a transeúnte S/V	Incidentes	1	8	15	7	6	7	4	6	5	9	3	6	5
Robo a transeúnte en espacio abierto al público C/V	Incidentes	0	1	0	0	0	0	2	0	2	1	0	2	2
Robo a transeúnte en vía pública C/V	Incidentes	3	7	3	3	3	3	4	5	4	3	1	5	8

S/V: Sin violencia
C/V: Con violencia

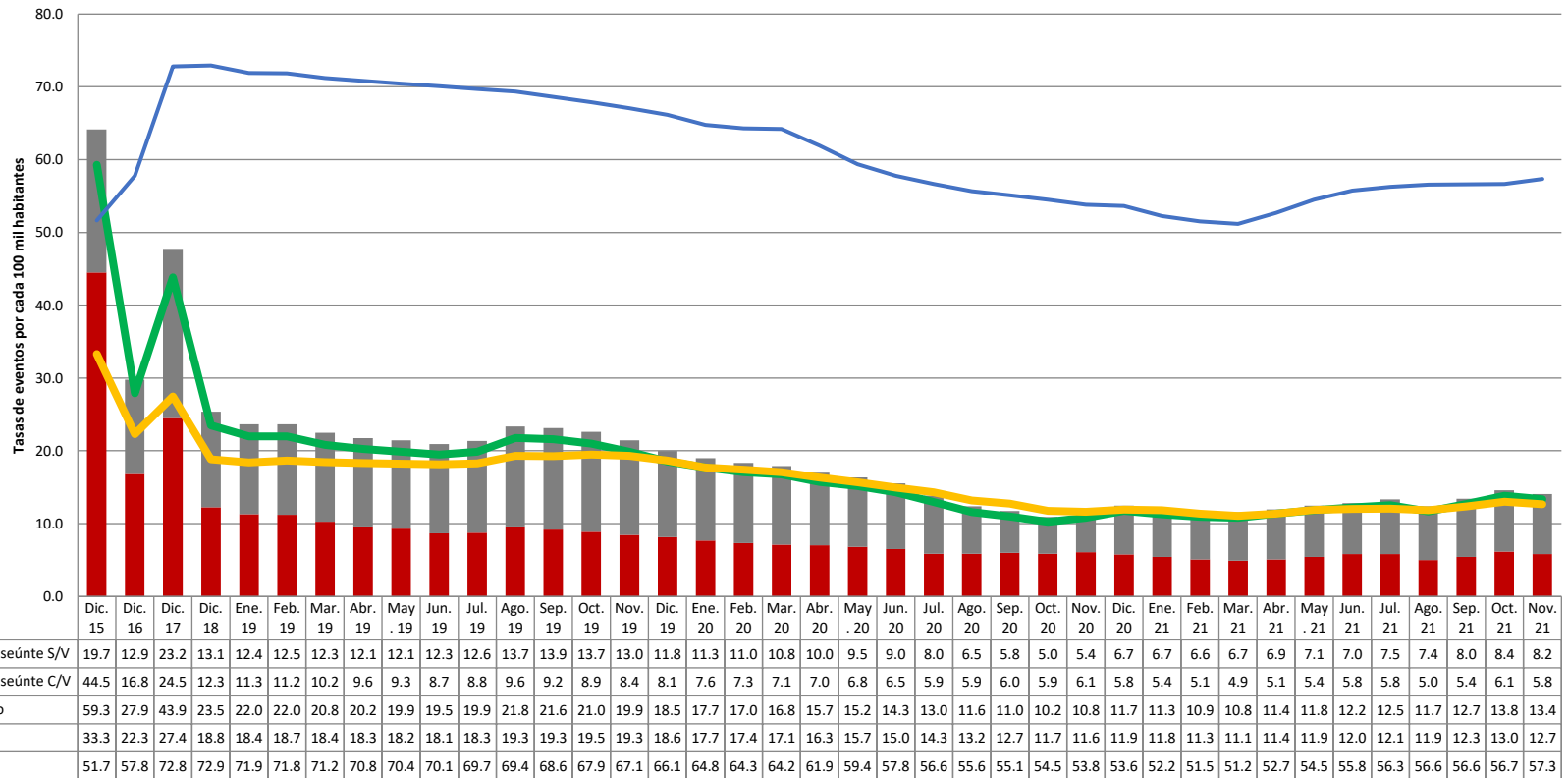
CHIHUAHUA	2015		2016		2017		2018		2019		2020		2021*	
	\bar{X}	Total	\bar{X}	Total	\bar{X}	Total	\bar{X}	Total	\bar{X}	Total	\bar{X}	Total	\bar{X}	Total
Robo a transeúnte	48.7	584	22.8	274	37.0	444	19.8	238	15.8	189	9.9	119	10.6	117
Robo a transeúnte C/V	33.8	405	12.9	155	19.0	228	9.6	115	6.4	77	4.6	55	4.8	53
Robo a transeúnte S/V	14.9	179	9.9	119	18.0	216	10.3	123	9.3	112	5.3	64	5.8	64
Robo a transeúnte en espacio abierto al público C/V	0.0	0	0.0	0	1.8	21	1.2	14	0.7	8	0.6	7	0.8	9
Robo a transeúnte en vía pública C/V	33.8	405	12.9	155	17.3	207	8.4	101	5.8	69	4.0	48	4.0	44

Robo a transeúnte: apoderarse de una cosa ajena mueble con ánimo de dominio y sin consentimiento de quien legítimamente pueda otorgarlo. Este robo recae sobre personas en circulación (SESNSP,2018).

\bar{X} : Promedio
* Enero-Noviembre

Delitos contra el patrimonio

Robo a transeúnte



S/V: Sin violencia
C/V: Con violencia

Robo a negocio

Robo a negocio	Mes/Año	Nov. 20	Dic. 20	Ene. 21	Feb. 21	Mar. 21	Abr. 21	May. 21	Jun. 21	Jul. 21	Ago. 21	Sep. 21	Oct. 21	Nov. 21
	Incidentes	43	35	44	23	27	38	37	22	32	30	30	43	47
Robo a negocio C/V	Incidentes	6	3	3	8	1	3	4	2	1	2	5	9	11
Robo a negocio S/V	Incidentes	37	32	41	15	26	35	33	20	31	28	25	34	36

S/V: Sin violencia
C/V: Con violencia

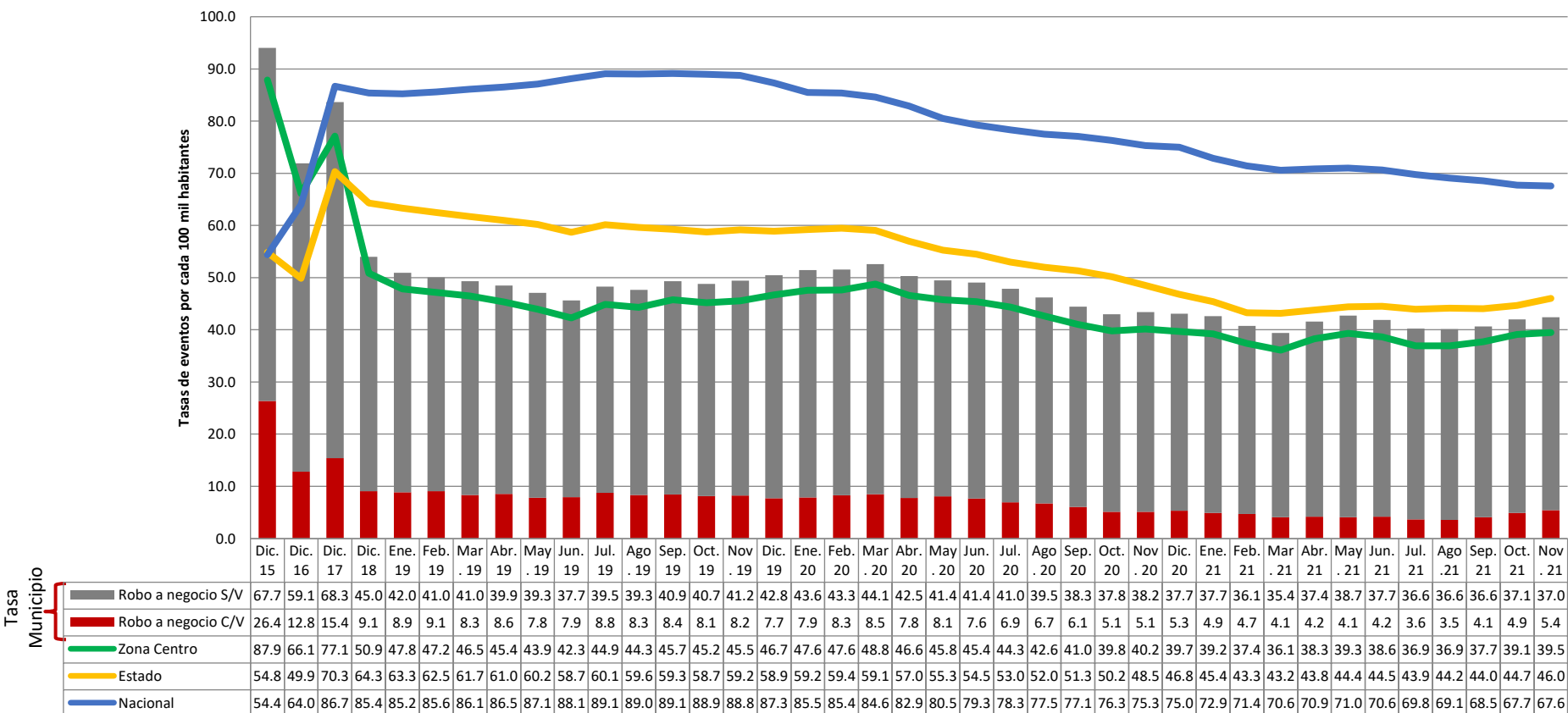
CHIHUAHUA	2015		2016		2017		2018		2019		2020		2021*	
	\bar{X}	Total	\bar{X}	Total	\bar{X}	Total	\bar{X}	Total	\bar{X}	Total	\bar{X}	Total	\bar{X}	Total
Robo a negocio	71.3	856	55.2	662	64.8	778	42.3	507	39.8	478	34.3	411	33.9	373
Robo a negocio C/V	20.0	240	9.8	118	11.9	143	7.1	85	6.1	73	4.3	51	4.5	49
Robo a negocio S/V	51.3	616	45.3	544	52.9	635	35.2	422	33.8	405	30.0	360	29.5	324

\bar{X} : Promedio
* Enero-Noviembre

Robo a negocio: apoderarse de cosa ajena mueble sin consentimiento de quien legítimamente pueda otorgarlo, en establecimiento, local comercial o de servicios (SESNSP, 2018).

Delitos contra el patrimonio

Robo a negocio



S/V: Sin violencia
C/V: Con violencia

Violencia familiar

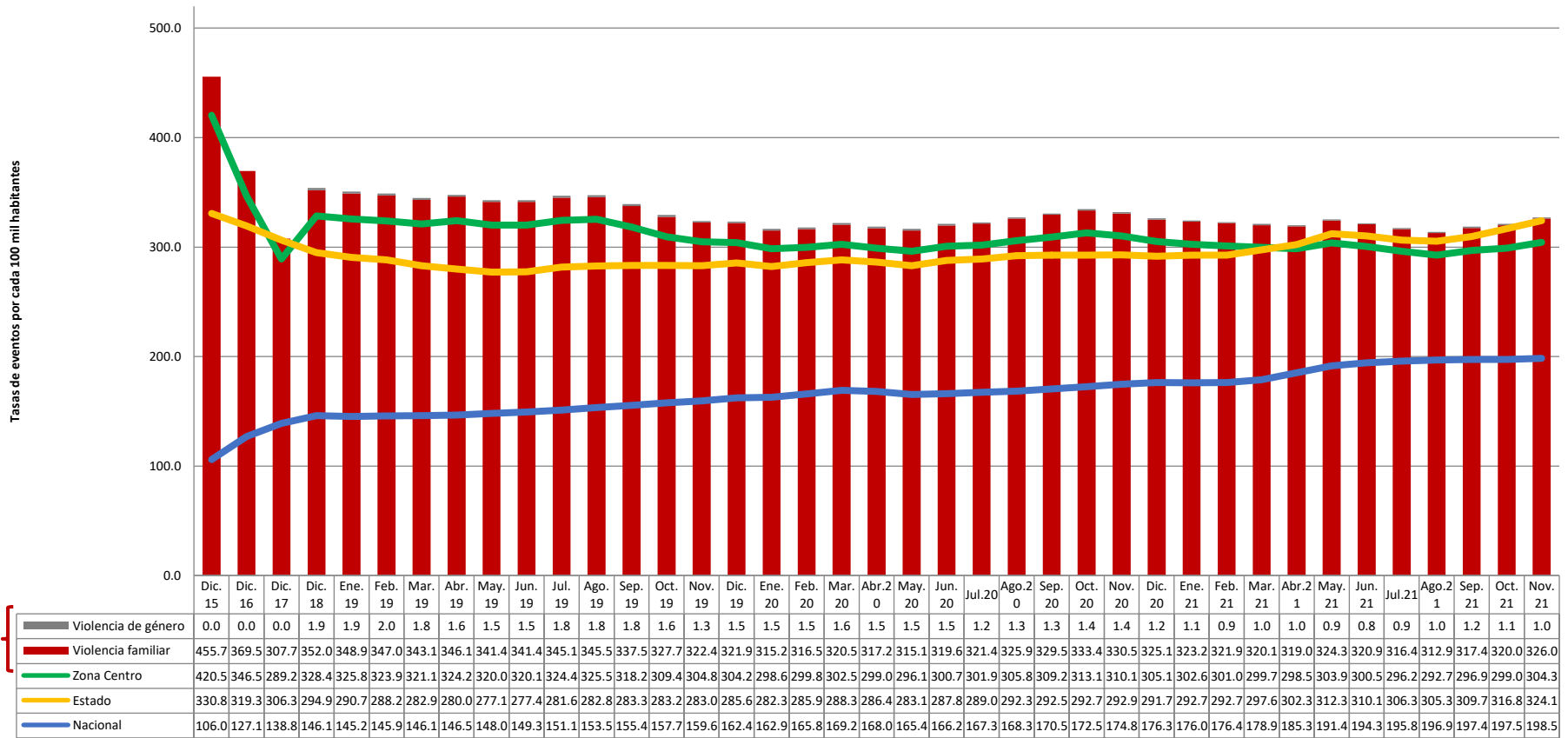
Total/Violencia familiar y de género	Mes/Año	Nov. 20	Dic. 20	Ene. 21	Feb. 21	Mar. 21	Abr. 21	May. 21	Jun. 21	Jul. 21	Ago. 21	Sep. 21	Oct. 21	Nov. 21
	Incidentes	176	184	199	199	258	244	330	317	317	283	306	275	233
Violencia familiar	Incidentes	175	184	199	199	256	244	330	316	315	281	303	275	233
Violencia de género en todas sus modalidades distinta a la violencia familiar	Incidentes	1	0	0	0	2	0	0	1	2	2	3	0	0

CHIHUAHUA	2015		2016		2017		2018		2019		2020		2021*	
	\bar{X}	Total	\bar{X}	Total	\bar{X}	Total	\bar{X}	Total	\bar{X}	Total	\bar{X}	Total	\bar{X}	Total
Total/ violencia familiar y de género	345.8	4149	283.4	3401	238.4	2861	276.8	3322	255.2	3062	259.5	3114	269.2	2961
Violencia familiar	345.8	4149	283.4	3401	238.4	2861	275.3	3304	254.0	3048	258.6	3103	268.3	2951
Violencia de género en todas sus modalidades distinta a la violencia familiar	0.0	0	0.0	0	0.0	0	1.5	18	1.2	14	0.9	11	0.9	10

Violencia familiar: acto abusivo de poder u omisión intencional, dirigido a dominar, controlar o agredir de manera física, psicológica, patrimonial, económica o sexual, dentro o fuera del domicilio familiar, sobre alguna persona a la que esté o haya estado unida por un vínculo matrimonial, de parentesco por consanguinidad, afinidad o civil; tutela o curatela; concubinato; o bien, que haya tenido o tenga alguna relación afectiva o sentimental de hecho (Código Penal de Chihuahua, 2006).

\bar{X} : Promedio
* Enero-Noviembre

Violencia familiar



Delitos contra la libertad y seguridad sexual

Total/Libertad y seguridad sexual	Mes/Año	Nov. 20	Dic. 20	Ene. 21	Feb. 21	Mar. 21	Abr. 21	May. 21	Jun. 21	Jul. 21	Ago. 21	Sep. 21	Oct. 21	Nov. 21
	Incidentes	56	53	76	79	91	98	93	98	80	88	83	107	79
Abuso sexual	Incidentes	20	21	43	38	44	51	47	49	38	48	41	58	44
Acoso sexual	Incidentes	0	0	0	0	0	0	0	0	0	0	0	0	0
Hostigamiento sexual	Incidentes	4	3	5	8	9	7	6	11	3	8	9	17	9
Incesto	Incidentes	0	0	0	0	0	0	0	0	0	0	0	0	0
Otros delitos que atentan contra la libertad y la seguridad sexual	Incidentes	6	7	5	16	9	7	5	8	8	12	5	8	8
Violación equiparada	Incidentes	2	7	4	5	3	7	4	1	9	3	2	2	0
Violación simple	Incidentes	24	15	19	12	26	26	31	29	22	17	26	22	18

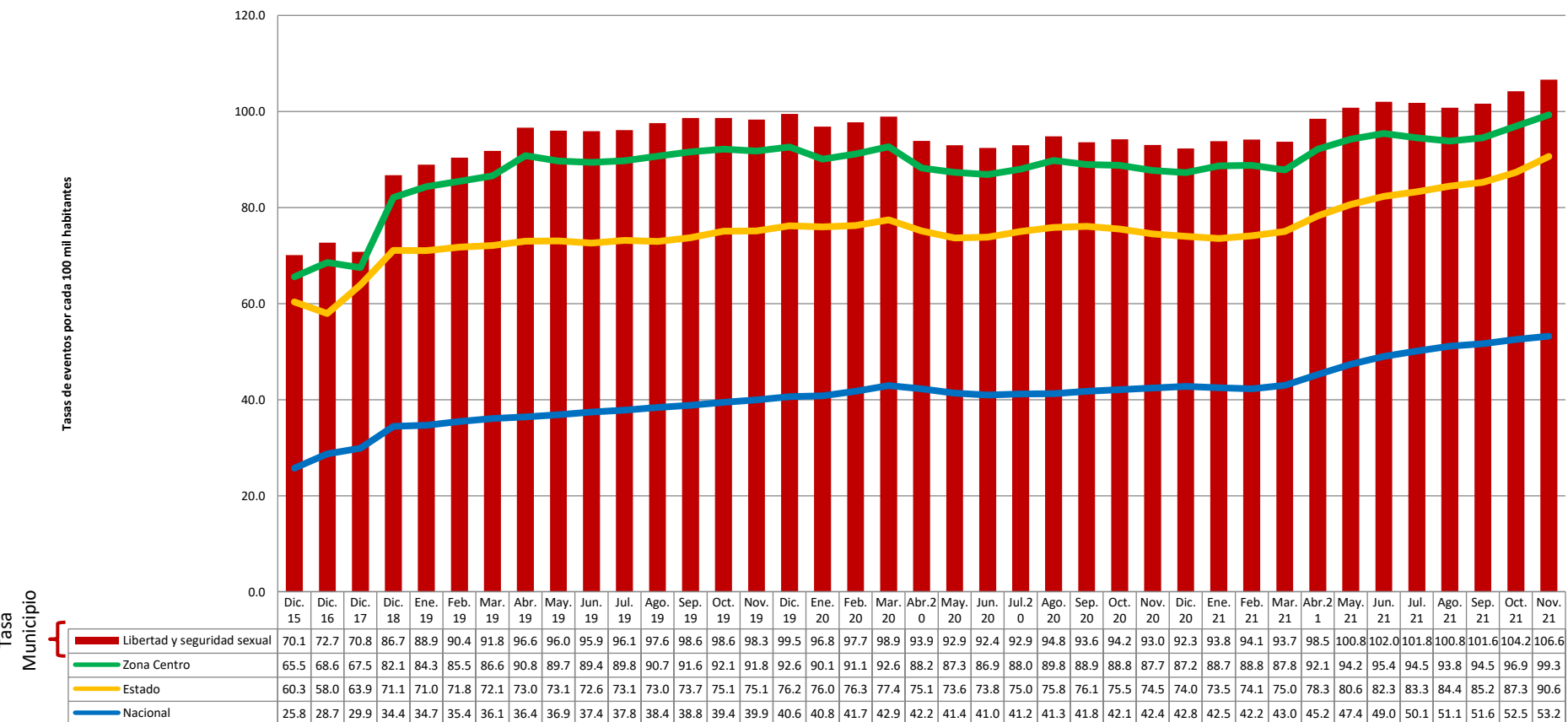
CHIHUAHUA	2015		2016		2017		2018		2019		2020		2021*	
	\bar{X}	Total	\bar{X}	Total	\bar{X}	Total	\bar{X}	Total	\bar{X}	Total	\bar{X}	Total	\bar{X}	Total
Total/Libertad sexual y seguridad sexual	53.2	638	55.8	669	54.8	658	67.8	814	78.5	942	73.4	881	88.4	972
Abuso sexual	29.3	351	30.9	371	29.2	350	35.9	431	37.6	451	34.8	418	45.5	501
Acoso sexual	0.0	0	0.0	0	0.0	0	0.0	0	0.0	0	0.0	0	0.0	0
Hostigamiento sexual	3.9	47	2.8	33	4.5	54	5.4	65	6.7	80	4.6	55	8.4	92
Incesto	0.1	1	0.0	0	0.1	1	0.0	0	0.0	0	0.0	0	0.0	0
Otros delitos que atentan contra la libertad y la seguridad sexual	2.2	26	1.8	22	1.1	13	5.3	63	5.8	70	7.9	95	8.3	91
Violación equiparada	3.2	38	3.8	45	2.9	35	3.3	39	3.8	46	4.6	55	3.6	40
Violación simple	14.6	175	16.5	198	17.1	205	18.0	216	24.6	295	21.5	258	22.5	248

\bar{X} : Promedio
* Enero-Noviembre

Delitos contra la libertad y seguridad sexual

- **Abuso sexual:** ejecutar un acto sexual en una persona sin su consentimiento y sin el propósito de llegar a la cópula, o la obligue a observarlo(a) o la haga ejecutarlo. Por cópula se entiende la introducción del pene en el cuerpo humano por vía vaginal, anal o bucal (SESNSP, 2018/Código Penal de Chihuahua, 2006).
- **Acoso sexual:** conducta que se comete contra una persona, independientemente de su sexo, en la que sin existir una relación de subordinación se llevan a cabo conductas verbales, físicas o ambas, relacionadas con la sexualidad que la pongan en riesgo o la dejen en estado de indefensión y de riesgo de que se le cause un daño o sufrimiento psicoemocional que lesione su dignidad, independientemente de que se realice uno o varios eventos de los descritos. En Chihuahua, este delito en el estado de Chihuahua no está tipificado (SESNSP, 2018/Código Penal de Chihuahua, 2006).
- **Hostigamiento sexual:** asedio de una persona con fines sexuales, a pesar de su oposición manifiesta (Código Penal de Chihuahua, 2006).
- **Incesto:** realización voluntaria de la cópula entre parientes consanguíneos, sean ascendientes, descendientes o hermanos, con o sin conocimiento de su parentesco (SESNSP, 2018).
- **Violación equiparada:** realización de cópula con persona que no tenga la capacidad de comprender el significado del hecho o que por cualquier causa no pueda resistirlo; o la introducción por vía anal o vaginal de cualquier elemento, instrumento o parte del cuerpo humano distinto del pene en una persona que no tenga capacidad de comprender el significado del hecho, o que por cualquier causa no pueda resistirlo (SESNSP, 2018).
- **Violación simple:** realización de cópula con persona de cualquier sexo sin su consentimiento por medio de la violencia física o moral (SESNSP, 2018).
- **Otros delitos sexuales:** otras conductas delictivas que atenten contra la libertad y seguridad sexual, y que no se incluye en las conductas anteriores (SESNSP, 2018).

Delitos contra la libertad y seguridad sexual



Delitos contra la sociedad

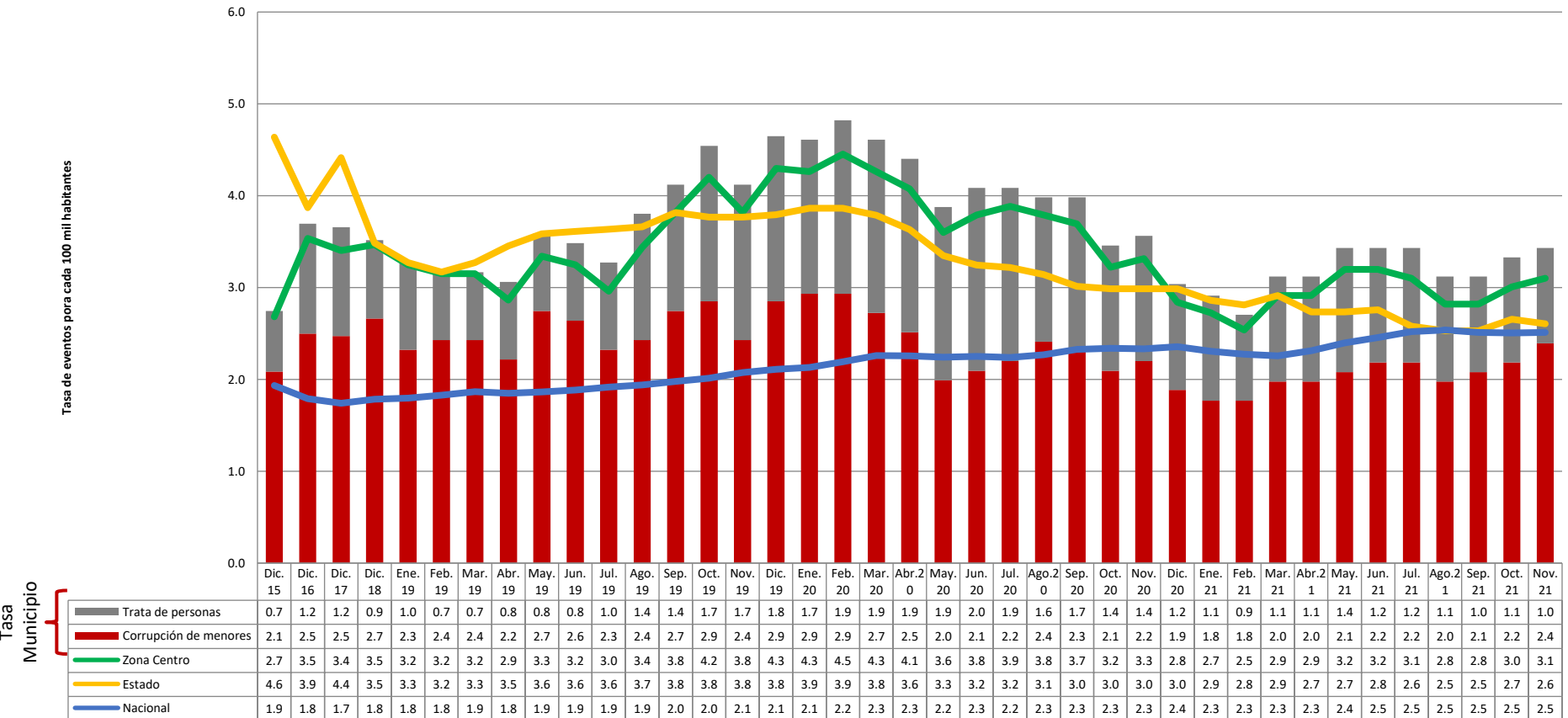
Todos/La sociedad	Mes/Año	Nov. 20	Dic. 20	Ene. 21	Feb. 21	Mar. 21	Abr. 21	May. 21	Jun. 21	Jul. 21	Ago. 21	Sep. 21	Oct. 21	Nov. 21
	Incidentes	2	1	1	2	5	3	4	5	2	1	3	3	3
Corrupción de menores	Incidentes	1	1	1	2	2	2	3	1	1	3	2	3	
Trata de personas	Incidentes	1	0	0	0	3	1	2	2	1	0	0	1	0

CHIHUAHUA	2015		2016		2017		2018		2019		2020		2021*	
	\bar{X}	Total	\bar{X}	Total	\bar{X}	Total	\bar{X}	Total	\bar{X}	Total	\bar{X}	Total	\bar{X}	Total
Total/La sociedad	2.1	25	2.8	34	2.8	34	2.8	33	3.7	44	2.4	29	2.9	32
Corrupción de menores	1.6	19	1.9	23	1.9	23	2.1	25	2.3	27	1.5	18	2.0	22
Trata de personas	0.5	6	0.9	11	0.9	11	0.7	8	1.4	17	0.9	11	0.9	10

\bar{X} : Promedio
* Enero-Noviembre

- **Corrupción de menores:** comerciar, distribuir, exponer, hacer circular u ofertar, a menores de dieciocho años de edad o personas que no tengan la capacidad de comprender el significado del hecho o de personas que no tienen capacidad de resistir la conducta, libros, escritos, grabaciones, filmes, fotografías, anuncios impresos, imágenes u objetos de carácter lascivo o sexual (reales o simulados), sea de manera física, o a través de cualquier medio (SESNSP, 2018).
- **Trata de personas:** promover, solicitar, ofrecer, facilitar, conseguir, trasladar, entregar o recibir, para sí o para un tercero, a una persona por medio de la violencia física o moral, engaño o abuso de poder para someterla a explotación sexual, trabajos o servicios forzados, esclavitud o prácticas análogas a la esclavitud, servidumbre o a la extirpación de un órgano, tejido o sus componentes. Así como todas las conductas previstas en la Ley general para prevenir, sancionar y erradicar los delitos en materia de trata de personas y para la protección y asistencia a las víctimas de estos delitos (SESNSP, 2018).

Delitos contra la sociedad





Nota Metodológica

NOTA: Esta publicación puede presentar variaciones en los datos y tasas de incidencia delictiva por cada 100,000 habitantes con respecto a las anteriores, debido a las actualizaciones que realiza periódicamente el Secretariado Ejecutivo del Sistema Nacional de Seguridad Pública. Es importante mencionar que no se realiza una segregación de información por sexo debido a que la fuente anterior publica carpetas de investigación y no hace diferenciación.

Tasa anual: Se suman los delitos de los 12 últimos meses, se divide entre la población correspondiente al último mes de interés y se multiplica por 100,000. (Método: promedio móvil).

Promedio (\bar{X}): Se calcula sumando todos los eventos de un delitos durante el año y se divide entre 12, o en su caso por los meses transcurridos en el año actual.

Referencias:

- SESNSP (2018). *Instrumento para el Registro, Clasificación y Reporte de los Delitos y las Víctimas CNSP/38/15 Manual de llenado*. Disponible en: <http://secretariadoejecutivo.gob.mx/incidencia-delictiva/incidencia-delictiva-infografias-nm.php>.
- *Código Penal del Estado de Chihuahua* (27 de diciembre de 2006). *Periódico Oficial del Estado* No. 103. Disponible en: <http://www.congresochoihuahua2.gob.mx/biblioteca/codigos/archivosCodigos/64.pdf>.
- *Ley General para Prevenir y Sancionar los Delitos en Materia de Secuestro* (2010/19-01-2018). Disponible en: http://www.diputados.gob.mx/LeyesBiblio/pdf/LGPSDMS_190118.pdf.



Prevención
Seguridad
Justicia
Chihuahua

**Calle 21 #2501 Col. Santo Niño C.P. 31200
Chihuahua, Chih. México
Tel. 614.413.24.71
contacto@ficosec.org**



Observatorio
Ciudadano

Prevención
Seguridad
Justicia
Chihuahua

**FICOSEC
Chihuahua**