

## Hidalgo del Parral

Primeros 5 meses de 2020 vs 2021

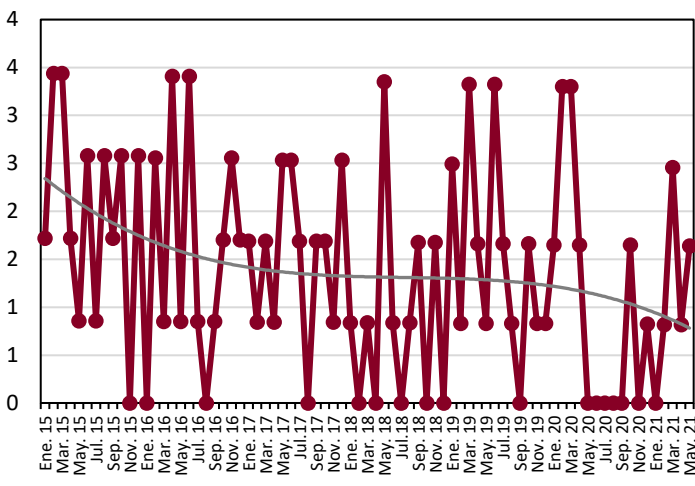
Delito	Absolutos				Tasa por cada 100k habitantes			
	2020	2021	Cambio	Promedio diario 2021	2020	2021	Cambio	Lugar nacional 2021
Homicidio doloso	12	7	-41.7%	0.0	9.9	5.7	-42.1%	120 ↑
Feminicidio	0	0	0.0%	0.0	0.0	0.0	0.0%	174 ↓
Lesiones dolosas	65	66	1.5%	0.4	53.6	54.1	0.8%	113 ↓
Fraude	54	54	0.0%	0.4	44.6	44.2	-0.7%	57 ↓
Robo a casa habitación	74	115	55.4%	0.8	61.1	94.2	54.3%	4 =
Robo a negocio	32	56	75.0%	0.4	26.4	45.9	73.7%	58 ↓
Robo a transeúnte	11	9	-18.2%	0.1	9.1	7.4	-18.8%	144 =
Robo de vehículo	32	38	18.8%	0.3	26.4	31.1	17.9%	140 ↓
Violencia familiar	208	220	5.8%	1.5	171.6	180.2	5.0%	23 ↑
Delitos sexuales	33	52	57.6%	0.3	27.2	42.6	56.5%	21 =
Narcomenudeo	12	87	625.0%	0.6	9.9	71.3	619.8%	17 ↓

↓ Bajó respecto al reporte del mes pasado  
↑ Subió respecto al reporte del mes pasado  
= Se mantuvo respecto al reporte del mes pasado

### Evolución de las tasas mensuales

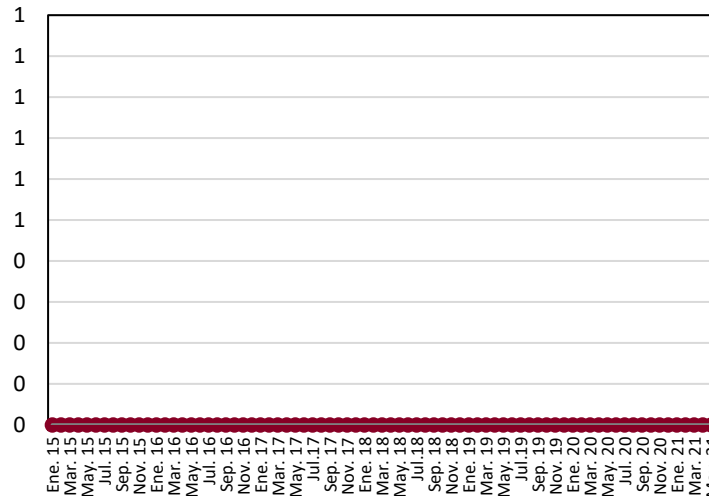
#### Homicidio doloso

(Hidalgo del Parral, Chihuahua 2015-2021)



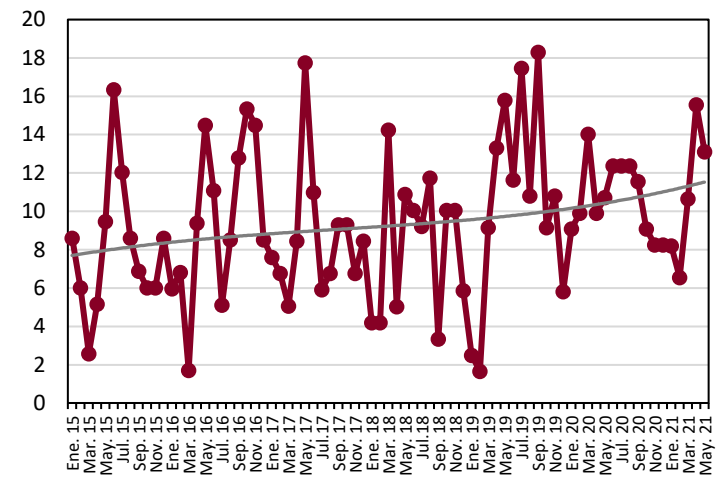
#### Feminicidio

(Hidalgo del Parral, Chihuahua 2015-2021)



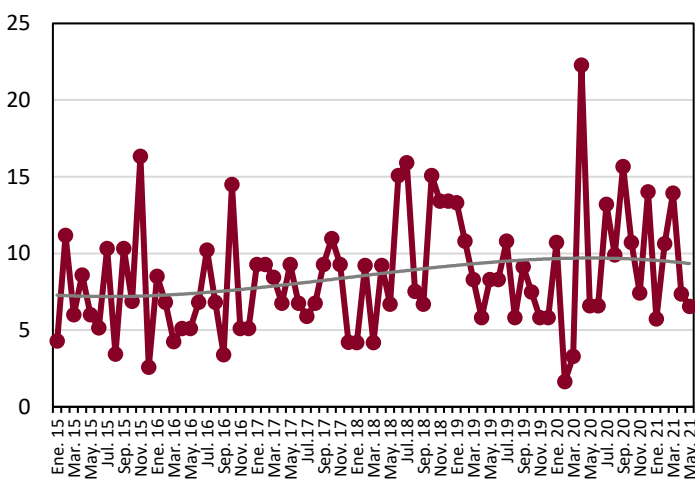
#### Lesiones dolosas

(Hidalgo del Parral, Chihuahua 2015-2021)



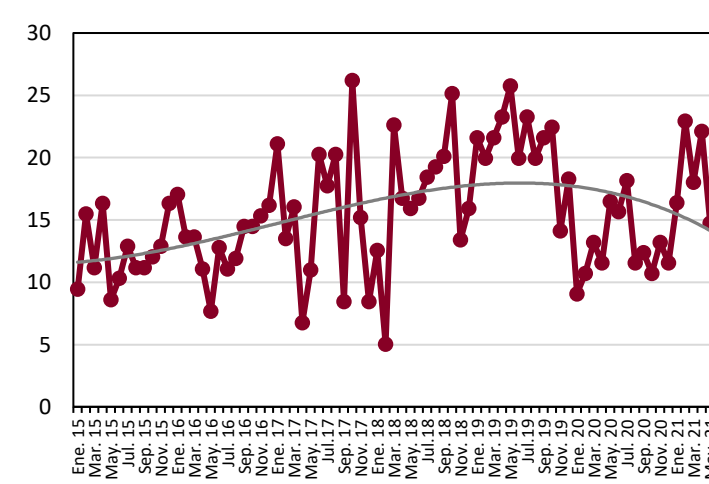
#### Fraude

(Hidalgo del Parral, Chihuahua 2015-2021)



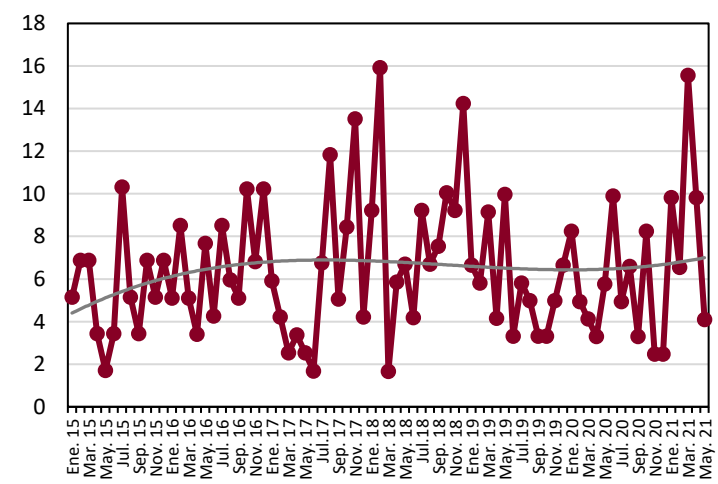
#### Robo a casa habitación

(Hidalgo del Parral, Chihuahua 2015-2021)



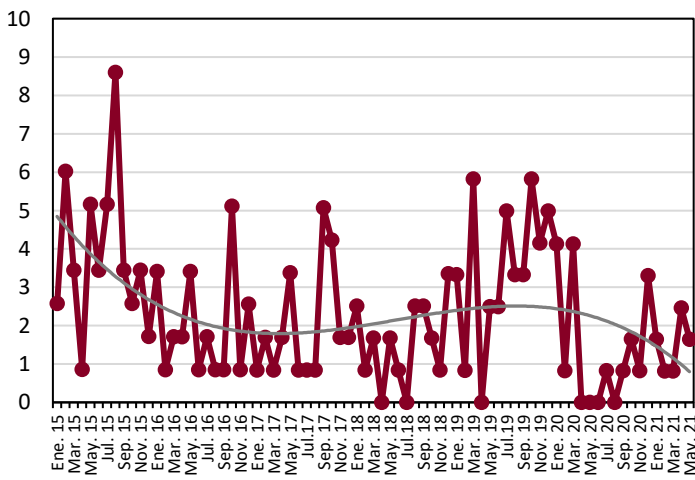
#### Robo a negocio

(Hidalgo del Parral, Chihuahua 2015-2021)



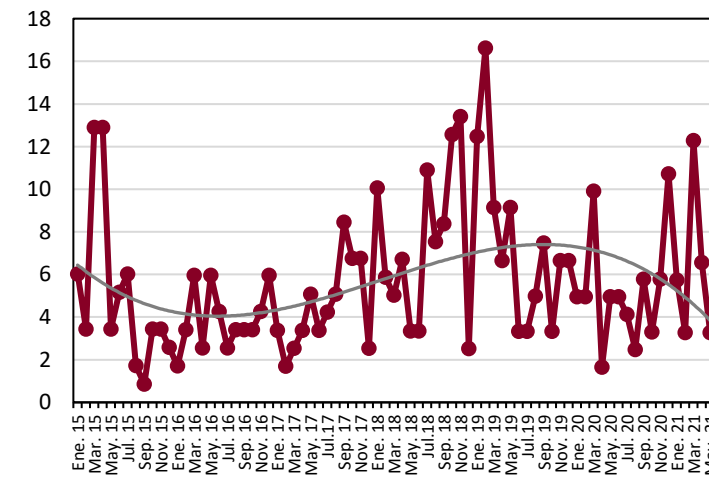
#### Robo a transeúnte

(Hidalgo del Parral, Chihuahua 2015-2021)



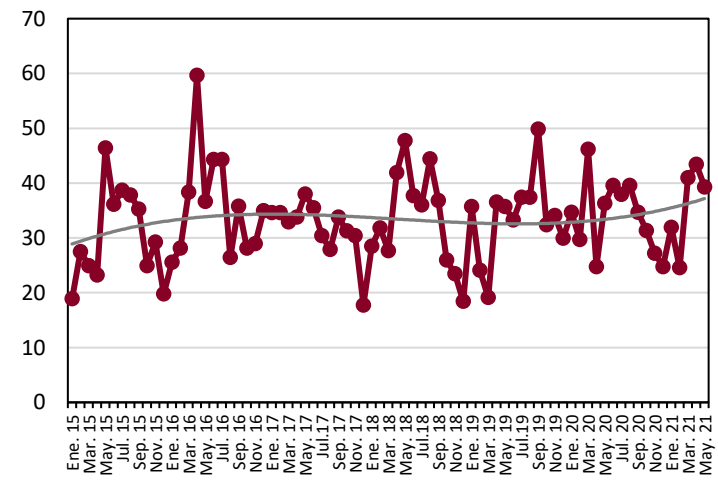
#### Robo de vehículo

(Hidalgo del Parral, Chihuahua 2015-2021)



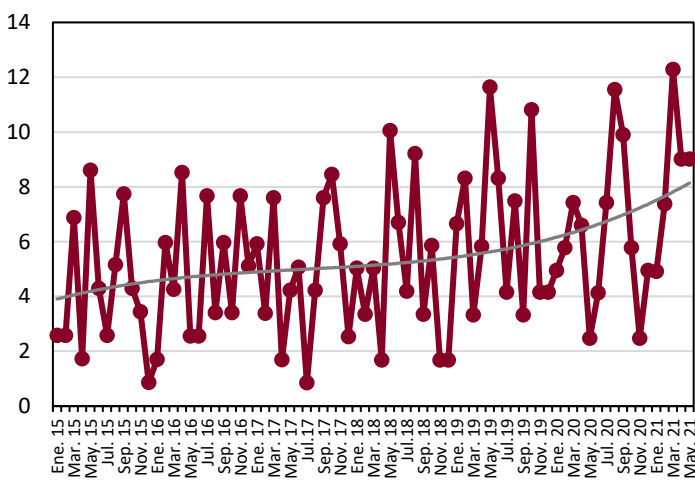
#### Violencia familiar

(Hidalgo del Parral, Chihuahua 2015-2021)



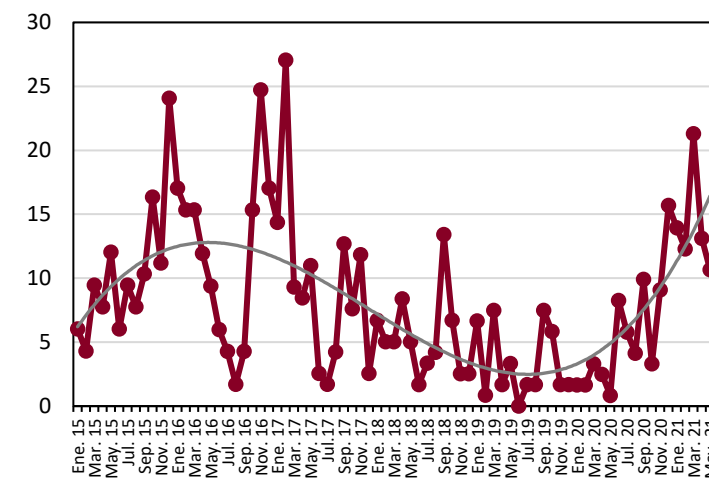
#### Delitos sexuales

(Hidalgo del Parral, Chihuahua 2015-2021)



#### Narcomenudeo

(Hidalgo del Parral, Chihuahua 2015-2021)



**Nota metodológica:** Para calcular las tasa por cada cien mil habitantes se utilizó la siguiente fórmula:

$$Tasa = \left( \frac{\text{Carpetas de investigación}}{\text{Población de Chihuahua}} \right) * 100,000$$

**\*Nota:** Para calcular los rankings solo se tomó en cuenta a los 241 municipios del país con más de 100k habitantes.

**Fuente:** Elaborado por el Observatorio Ciudadano de Ficosec, con información del Secretariado Ejecutivo del Sistema Nacional de Seguridad Pública (SESNSP) y las proyecciones de población del Consejo Nacional de Población 2010-2030 (CONAPO).