

## Hidalgo del Parral

Primeros 3 meses de 2020 vs 2021

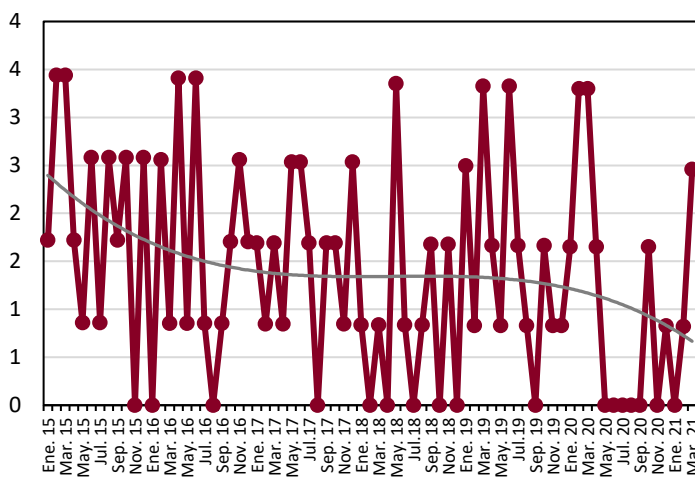
Delito	Absolutos				Tasa por cada 100k habitantes			
	2020	2021	Cambio	Promedio diario 2021	2020	2021	Cambio	Lugar nacional 2021
Homicidio doloso	10	4	-60.0%	0.0	8.3	3.3	-60.3%	122 ↑
Feminicidio	0	0	0.0%	0.0	0.0	0.0	0.0%	159 ↑
Lesiones dolosas	40	31	-22.5%	0.3	33.0	25.4	-23.1%	128 ↑
Fraude	19	37	94.7%	0.4	15.7	30.3	93.3%	43 ↑
Robo a casa habitación	40	70	75.0%	0.8	33.0	57.3	73.7%	4 ↓
Robo a negocio	21	39	85.7%	0.4	17.3	31.9	84.4%	46 ↑
Robo a transeúnte	7	4	-42.9%	0.0	5.8	3.3	-43.3%	158 ↓
Robo de vehículo	24	26	8.3%	0.3	19.8	21.3	7.6%	130 ↑
Violencia familiar	134	119	-11.2%	1.3	110.6	97.5	-11.8%	30 ↑
Delitos sexuales	22	30	36.4%	0.3	18.2	24.6	35.4%	22 ↑
Narcomenudeo	8	58	625.0%	0.6	6.6	47.5	619.8%	17 ↑

↓ Bajó respecto al reporte del mes pasado  
↑ Subió respecto al reporte del mes pasado  
■ Se mantuvo respecto al reporte del mes pasado

### Evolución de las tasas mensuales

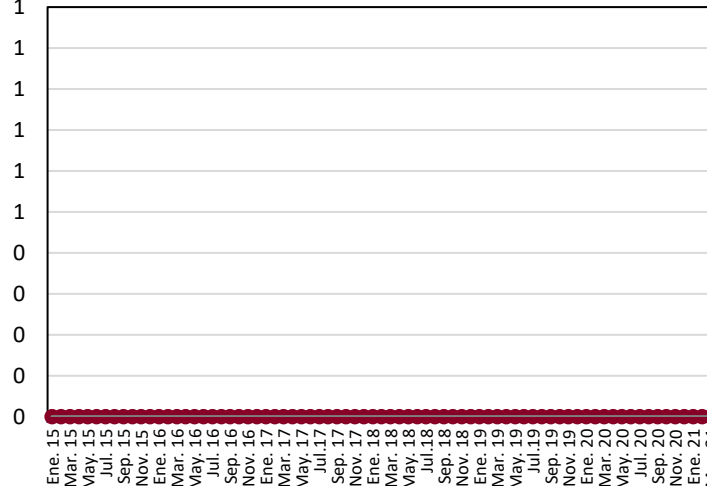
#### Homicidio doloso

(Hidalgo del Parral, Chihuahua 2015-2021)



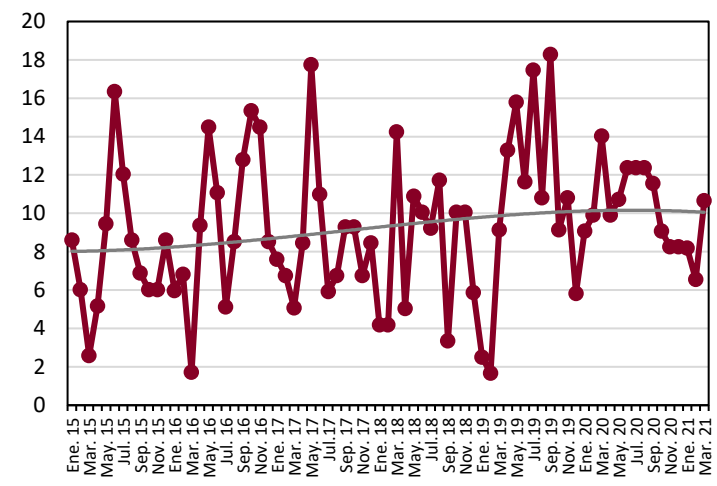
#### Feminicidio

(Hidalgo del Parral, Chihuahua 2015-2021)



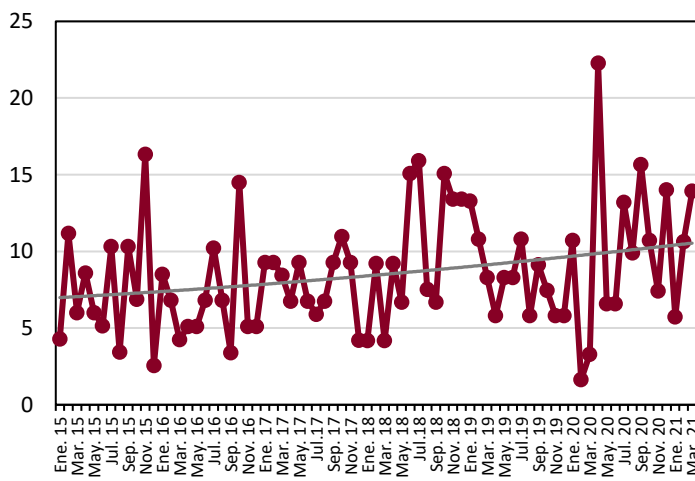
#### Lesiones dolosas

(Hidalgo del Parral, Chihuahua 2015-2021)



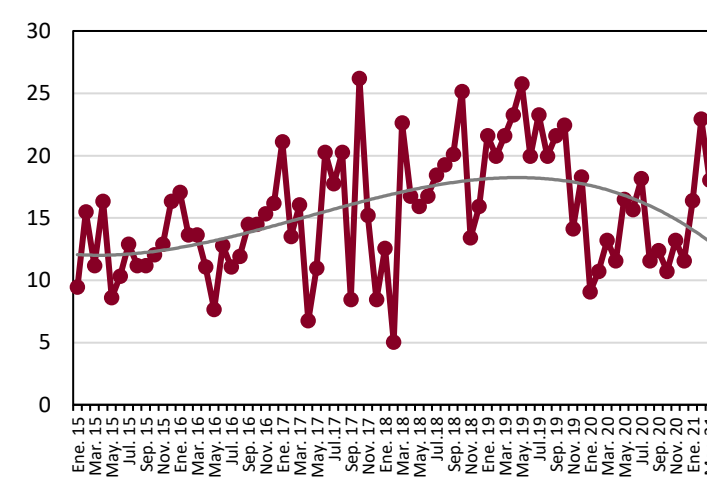
#### Fraude

(Hidalgo del Parral, Chihuahua 2015-2021)



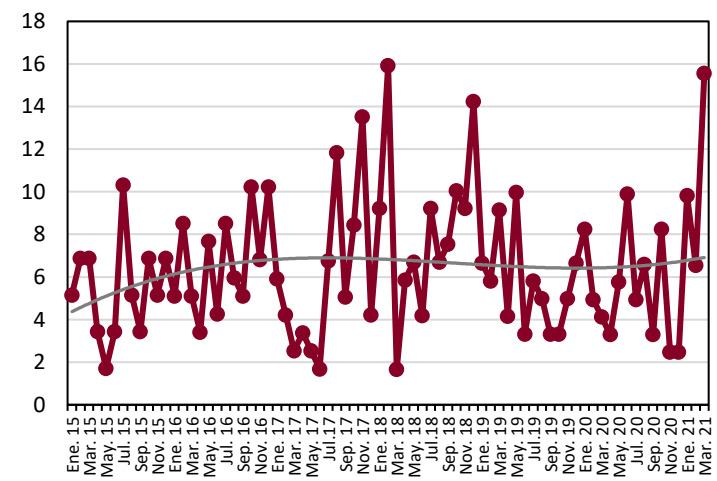
#### Robo a casa habitación

(Hidalgo del Parral, Chihuahua 2015-2021)



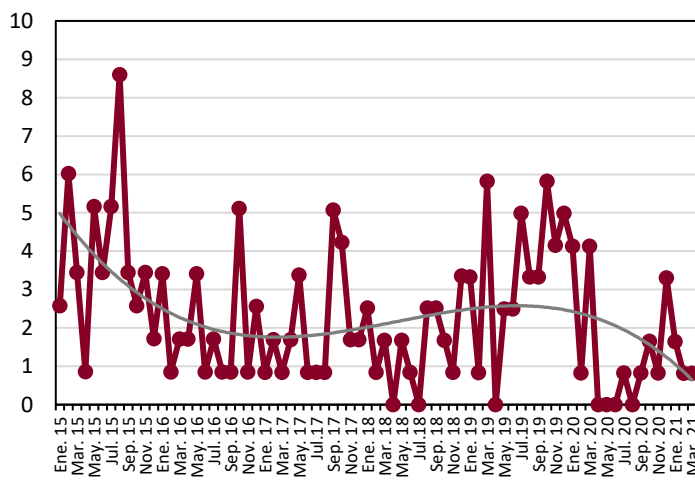
#### Robo a negocio

(Hidalgo del Parral, Chihuahua 2015-2021)



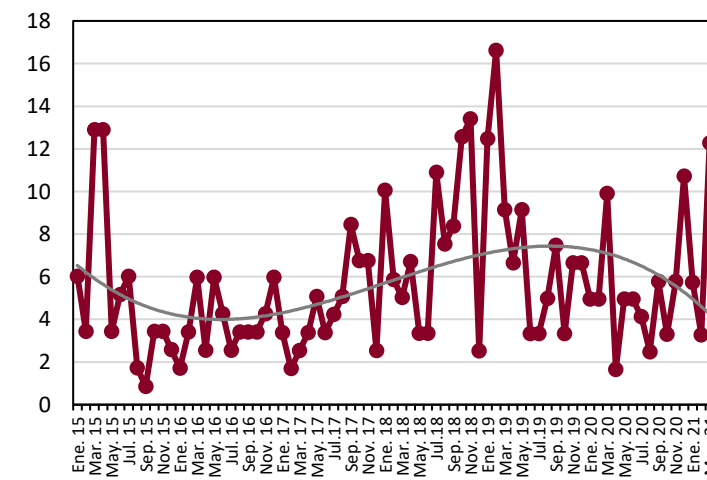
#### Robo a transeúnte

(Hidalgo del Parral, Chihuahua 2015-2021)



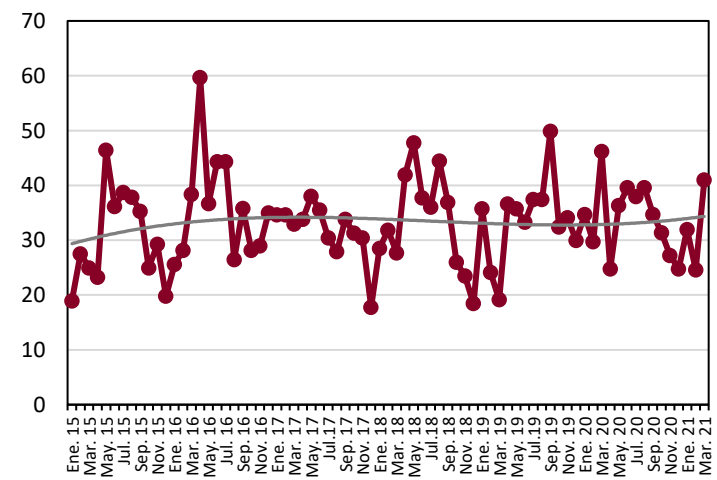
#### Robo de vehículo

(Hidalgo del Parral, Chihuahua 2015-2021)



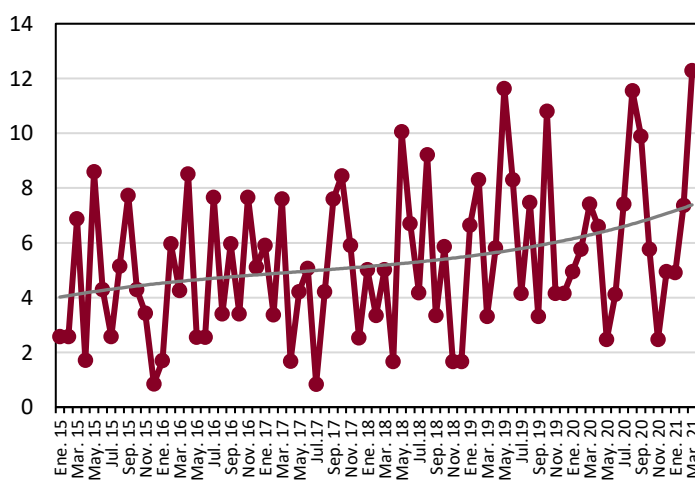
#### Violencia familiar

(Hidalgo del Parral, Chihuahua 2015-2021)



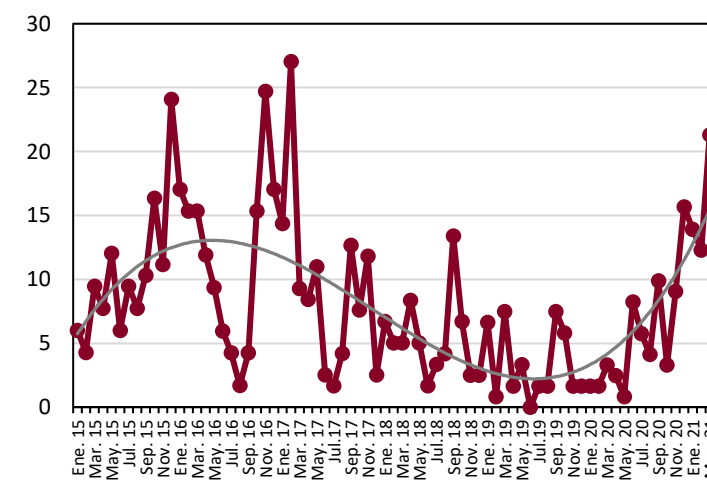
#### Delitos sexuales

(Hidalgo del Parral, Chihuahua 2015-2021)



#### Narcomenudeo

(Hidalgo del Parral, Chihuahua 2015-2021)



**Nota metodológica:** Para calcular las tasa por cada cien mil habitantes se utilizó la siguiente fórmula:

$$Tasa = \left( \frac{\text{Carpetas de investigación}}{\text{Población de Chihuahua}} \right) * 100,000$$

**\*Nota:** Para calcular los rankings solo se tomó en cuenta a los 241 municipios del país con más de 100k habitantes.

**Fuente:** Elaborado por el Observatorio Ciudadano de Ficosec, con información del Secretariado Ejecutivo del Sistema Nacional de Seguridad Pública (SESNSP) y las proyecciones de población del Consejo Nacional de Población 2010-2030 (CONAPO).