



Observatorio Ciudadano
Prevención Seguridad Justicia

Análisis de carpetas de investigación por delito

Ciudad de Chihuahua

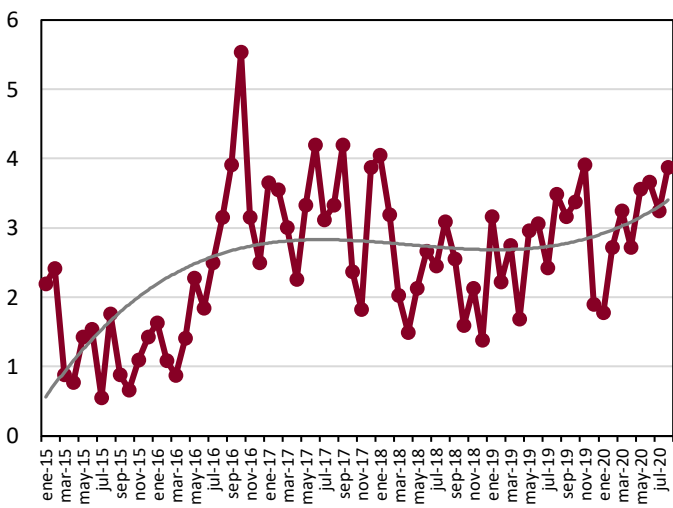
Primeros 8 meses de 2019 vs 2020

FICÓSEC
Empresarios de Chihuahua

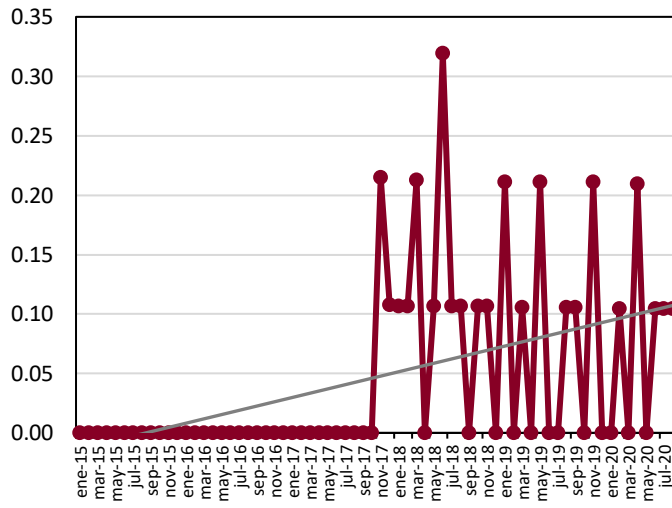
Delito	Absolutos				Tasa por cada 100k habitantes			
	2019	2020	Cambio	Promedio diario 2020	2019	2020	Cambio	Lugar nacional 2020*
Homicidio doloso	206	237	15.0%	0.97	21.8	24.8	14.1%	46 ↑
Feminicidio	6	6	0.0%	0.02	0.6	0.6	-0.8%	78 ↓
Lesiones dolosas	635	636	0.2%	2.61	67.1	66.6	-0.6%	133 ↓
Fraude	749	716	-4.4%	2.93	79.1	75.0	-5.2%	32 ↓
Robo a casa habitación	341	161	-52.8%	0.66	36.0	16.9	-53.2%	184 →
Robo a negocio	315	278	-11.7%	1.14	33.3	29.1	-12.4%	138 ↓
Robo a transeúnte	149	78	-47.7%	0.32	15.7	8.2	-48.1%	161 ↑
Robo de vehículo	663	605	-8.7%	2.48	70.0	63.4	-9.5%	126 ↑
Violencia familiar	2171	2234	2.9%	9.16	229.3	234.1	2.1%	32 ↓
Delitos sexuales	652	615	-5.7%	2.52	68.9	64.4	-6.4%	12 ↓
Narcomenudeo	383	524	36.8%	2.15	40.4	54.9	35.7%	37 ↓

Evolución de las Tasas mensuales

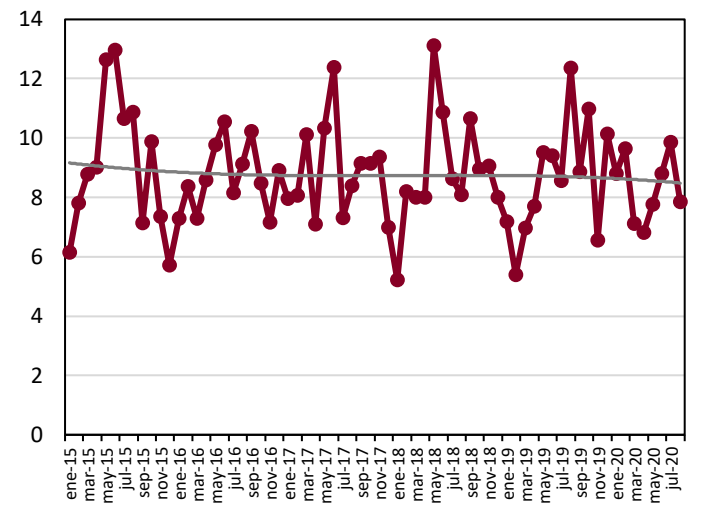
Homicidio Doloso
(Chihuahua, Chihuahua 2015-2020)



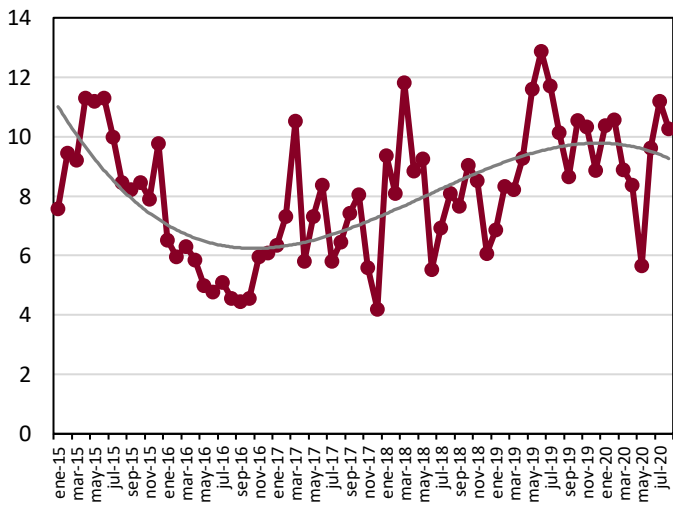
Feminicidio
(Chihuahua, Chihuahua 2015-2020)



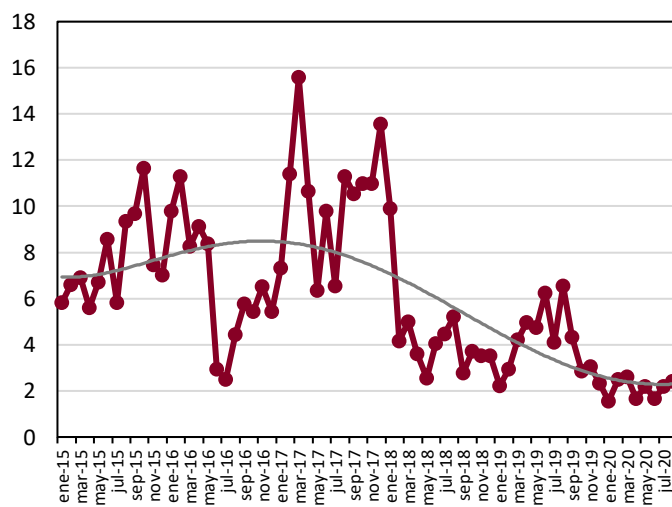
Lesiones dolosas
(Chihuahua, Chihuahua 2015-2020)



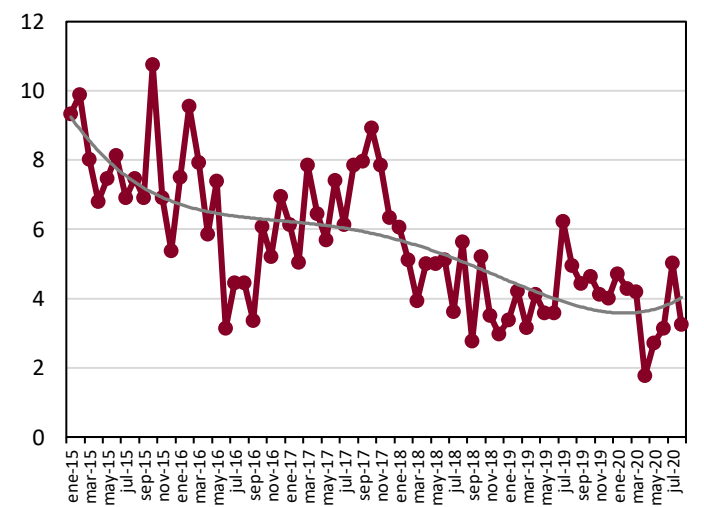
Fraude
(Chihuahua, Chihuahua 2015-2020)



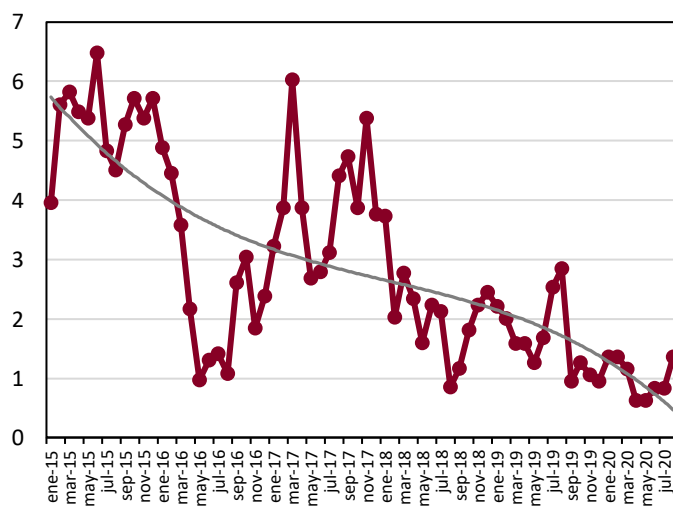
Robo a casa habitación
(Chihuahua, Chihuahua 2015-2020)



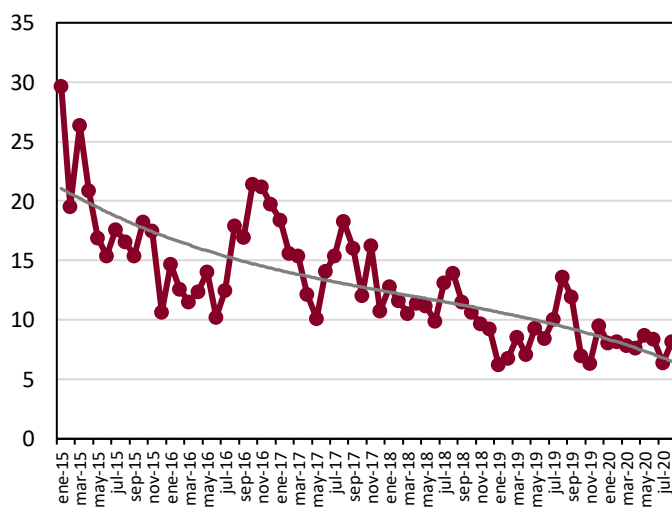
Robo a negocio
(Chihuahua, Chihuahua 2015-2020)



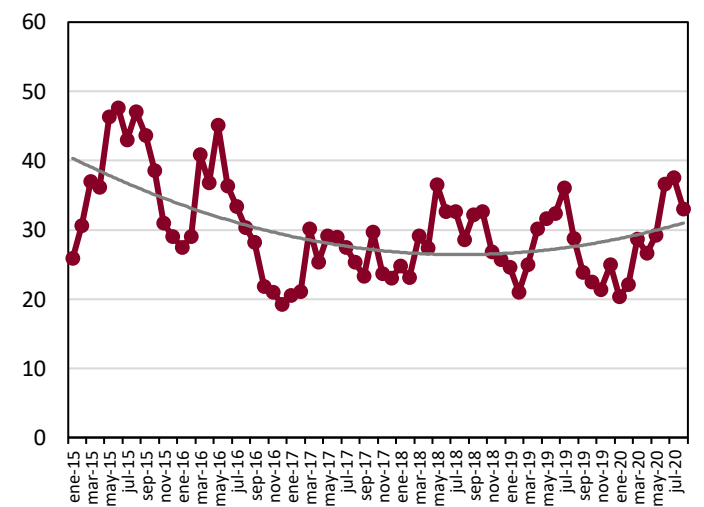
Robo a transeúnte
(Chihuahua, Chihuahua 2015-2020)



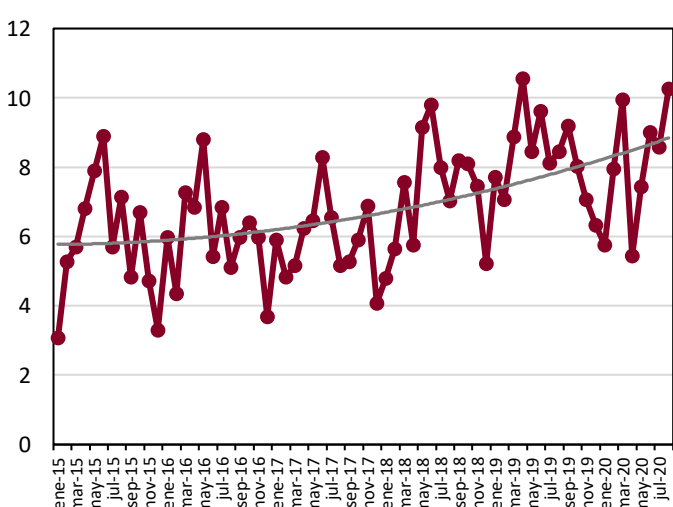
Robo de vehículo
(Chihuahua, Chihuahua 2015-2020)



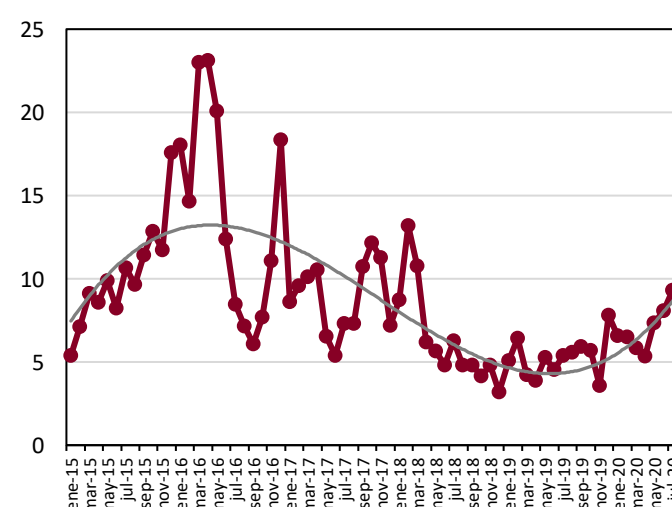
Violencia familiar
(Chihuahua, Chihuahua 2015-2020)



Delitos sexuales
(Chihuahua, Chihuahua 2015-2020)



Narcomenudeo
(Chihuahua, Chihuahua 2015-2020)



Nota metodológica:

Para calcular la tasa por cada cien mil habitantes se utilizó la siguiente fórmula:

$$Tasa = \left(\frac{\text{Carpetas de investigación}}{\text{Población de Chihuahua}} \right) * 100,000$$

*Nota: Para calcular los rankings solo se tomó en cuenta a los 238 municipios del país con más de 100 mil habitantes.

Fuente: Elaborado por el Observatorio Ciudadano de Ficosec, con información del Secretariado Ejecutivo del Sistema Nacional de Seguridad Pública (SESNSP) y las proyecciones de población del Consejo Nacional de Población 2010-2030 (CONAPO).