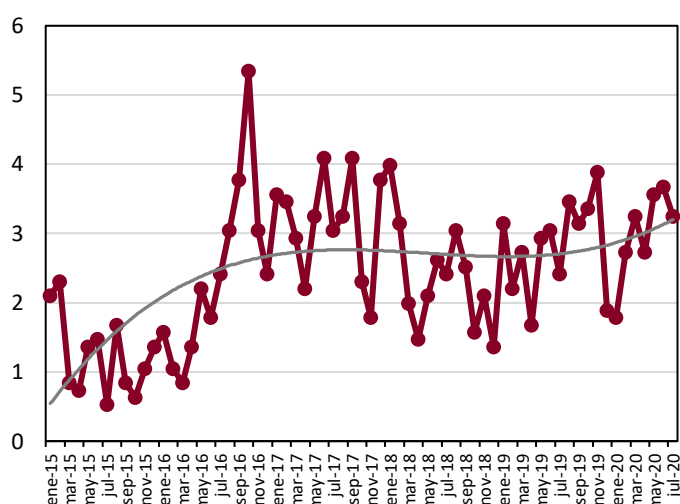
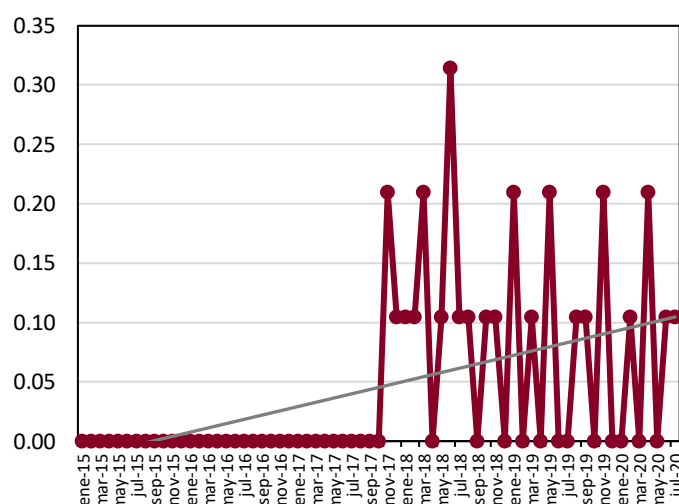


Delito	Absolutos				Tasa por cada 100k habitantes			
	2019	2020	Cambio	Promedio diario 2020	2019	2020	Cambio	Lugar nacional 2020*
Homicidio doloso	173	200	15.6%	0.94	18.3	21.0	14.7%	51
Feminicidio	5	5	0.0%	0.02	0.5	0.5	-0.8%	75
Lesiones dolosas	518	561	8.3%	2.65	54.7	58.8	7.4%	130
Fraude	653	618	-5.4%	2.92	69.0	64.7	-6.1%	31
Robo a casa habitación	279	138	-50.5%	0.65	29.5	14.5	-50.9%	184
Robo a negocio	268	247	-7.8%	1.17	28.3	25.9	-8.6%	136
Robo a transeúnte	122	65	-46.7%	0.31	12.9	6.8	-47.1%	164
Robo de vehículo	534	527	-1.3%	2.49	56.4	55.2	-2.1%	127
Violencia familiar	1899	1919	1.1%	9.05	200.5	201.1	0.2%	31
Delitos sexuales	572	517	-9.6%	2.44	60.4	54.2	-10.3%	11
Narcomenudeo	330	468	41.8%	2.21	34.9	49.0	40.7%	36

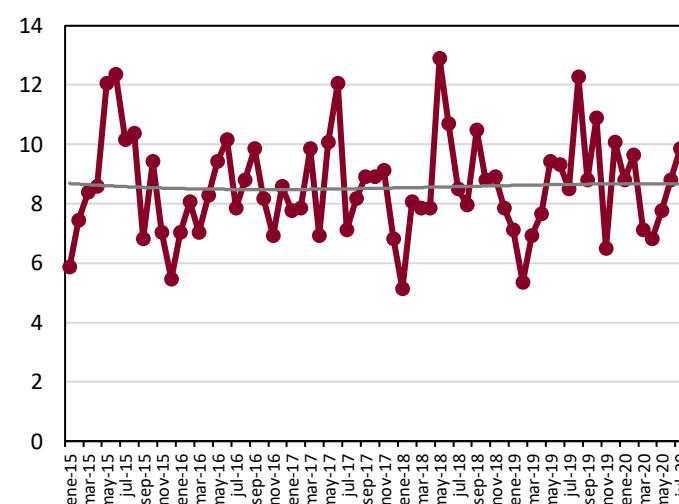
Homicidio Doloso
(Chihuahua, Chihuahua 2015-2020)



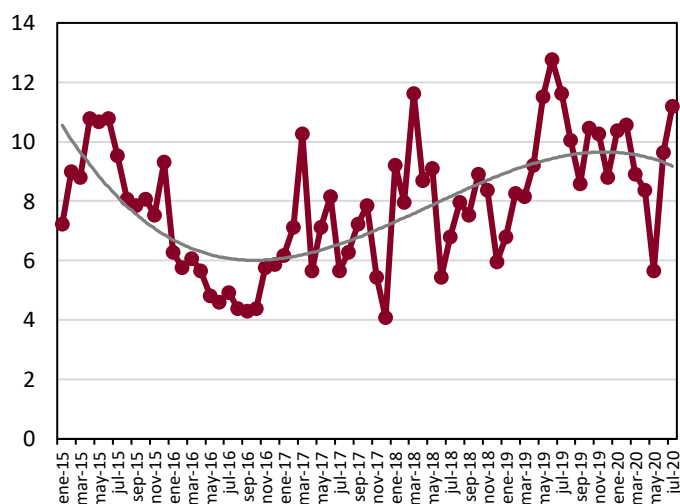
Feminicidio
(Chihuahua, Chihuahua 2015-2020)



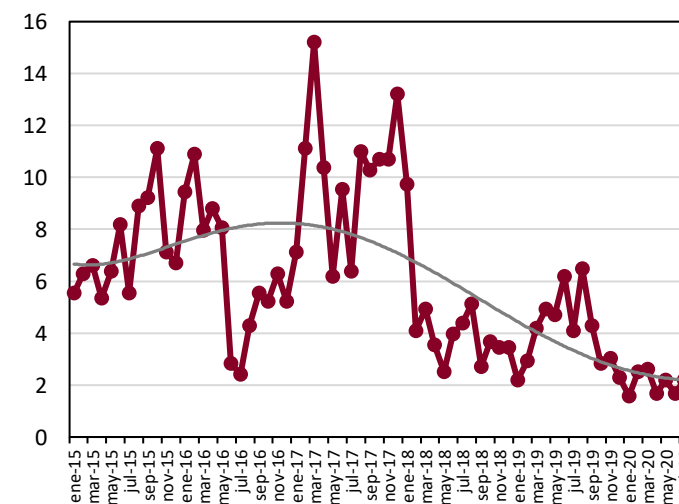
Lesiones dolosas
(Chihuahua, Chihuahua 2015-2020)



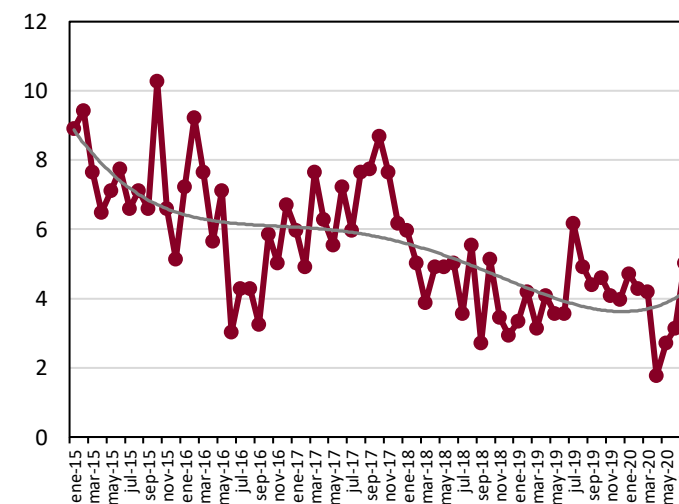
Fraude
(Chihuahua, Chihuahua 2015-2020)



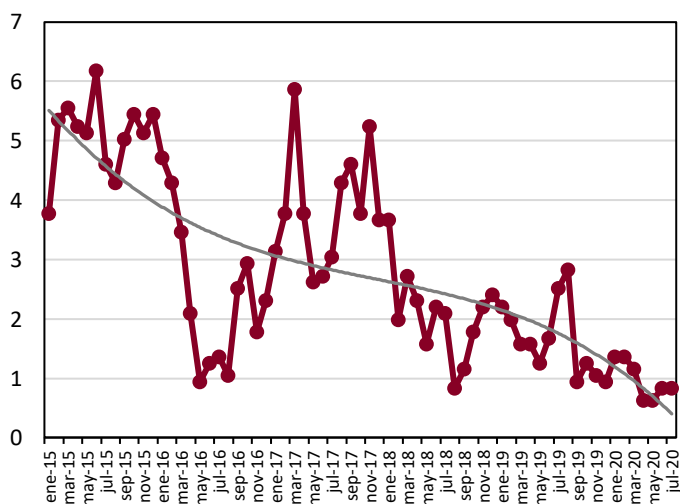
Robo a casa habitación
(Chihuahua, Chihuahua 2015-2020)



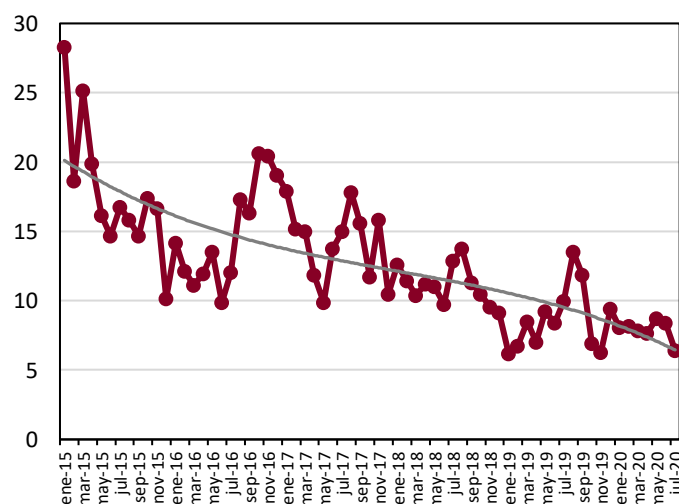
Robo a negocio
(Chihuahua, Chihuahua 2015-2020)



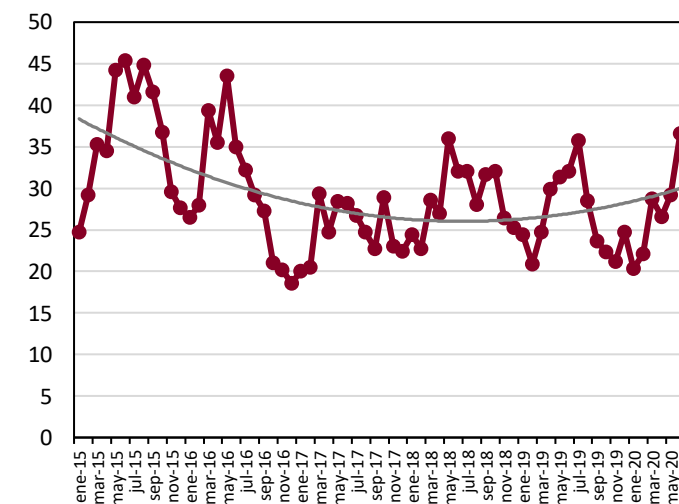
Robo a transeúnte
(Chihuahua, Chihuahua 2015-2020)



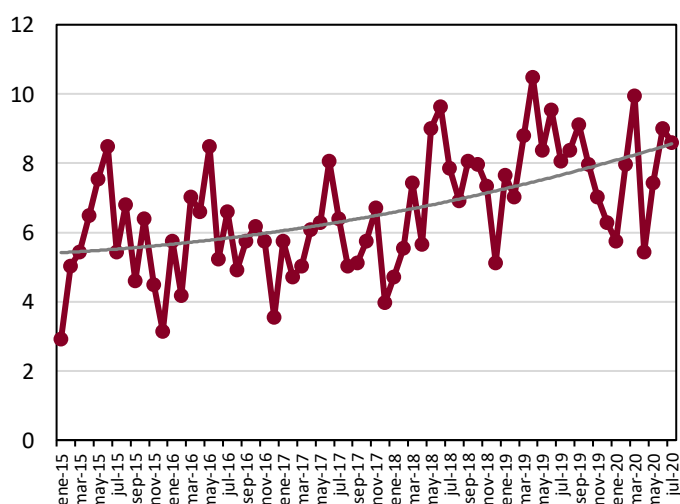
Robo de vehículo
(Chihuahua, Chihuahua 2015-2020)



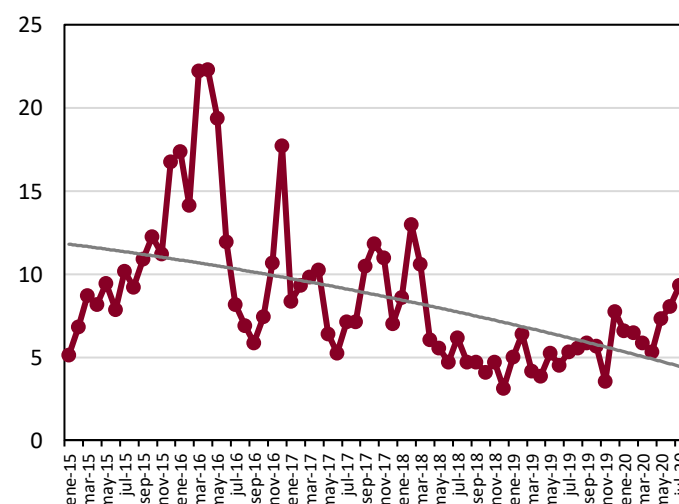
Violencia familiar
(Chihuahua, Chihuahua 2015-2020)



Delitos sexuales
(Chihuahua, Chihuahua 2015-2020)



Narcomenudeo
(Chihuahua, Chihuahua 2015-2020)



Nota metodológica:

Para calcular la tasa por cada cien mil habitantes se utilizó la siguiente fórmula:

$$Tasa = \left(\frac{\text{Carpetas de investigación}}{\text{Población de Chihuahua}} \right) * 100,000$$

*Nota: Para calcular los rankings solo se tomó en cuenta a los 238 municipios del país con más de 100 mil habitantes.

Fuente: Elaborado por el Observatorio Ciudadano de Ficosec, con información del Secretariado Ejecutivo del Sistema Nacional de Seguridad Pública (SESNSP) y las proyecciones de población del Consejo Nacional de Población 2010-2030(CONAPO).