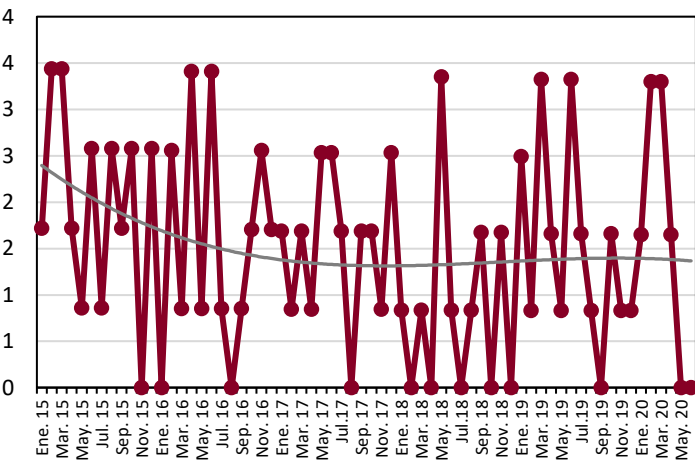


Delito	Absolutos				Tasa por cada 100k habitantes			
	2019	2020	Cambio	Promedio diario 2020	2019	2020	Cambio	Lugar nacional 2020
Homicidio doloso	15	12	-20.0%	0.1	12.9	10.2	-20.9%	96
Feminicidio	0	0	0.0%	0.0	0.0	0.0	0.0%	135
Lesiones dolosas	65	80	23.1%	0.4	55.8	68.0	21.9%	91
Fraude	66	62	-6.1%	0.3	56.6	52.7	-6.9%	32
Robo a casa habitación	159	93	-41.5%	0.5	136.4	79.1	-42.0%	18
Robo a negocio	47	44	-6.4%	0.2	40.3	37.4	-7.2%	88
Robo a transeúnte	18	11	-38.9%	0.1	14.5	9.4	-35.2%	140
Robo de vehículo	69	38	-44.9%	0.2	59.2	32.3	-45.4%	162
Violencia familiar	222	255	14.9%	1.4	190.5	216.8	13.8%	8
Delitos sexuales	53	38	-28.3%	0.2	45.5	32.3	-29.0%	43
Narcomenudeo	24	22	-8.3%	0.1	20.6	18.7	-9.2%	84

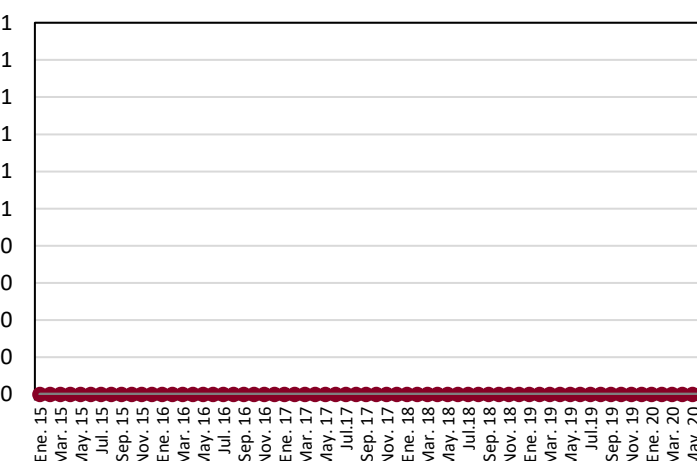
#### Homicidio doloso

(Hidalgo del Parral, Chihuahua 2015-2020)



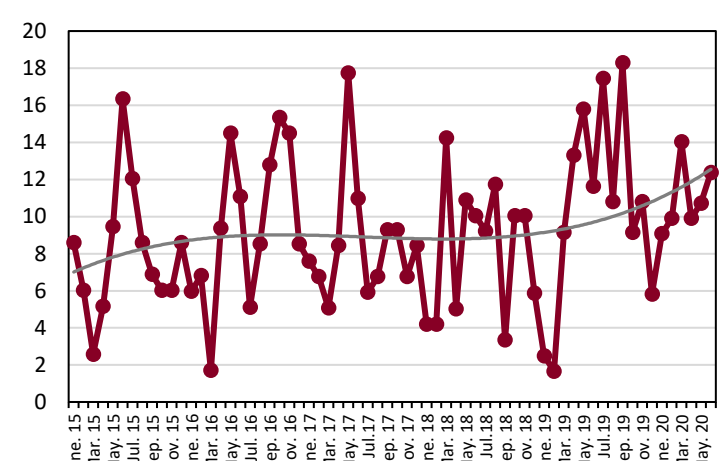
#### Feminicidio

(Hidalgo del Parral, Chihuahua 2015-2020)



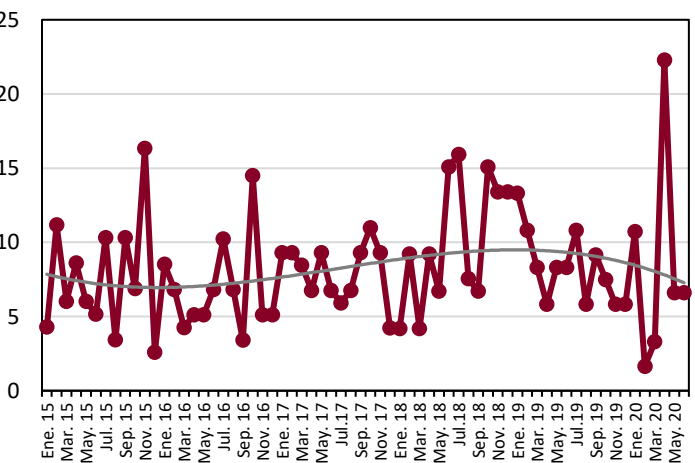
#### Lesiones dolosas

(Hidalgo del Parral, Chihuahua 2015-2020)



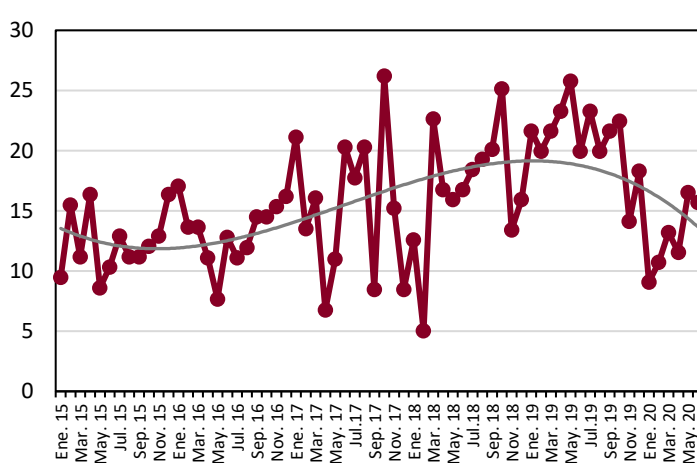
#### Fraude

(Hidalgo del Parral, Chihuahua 2015-2020)



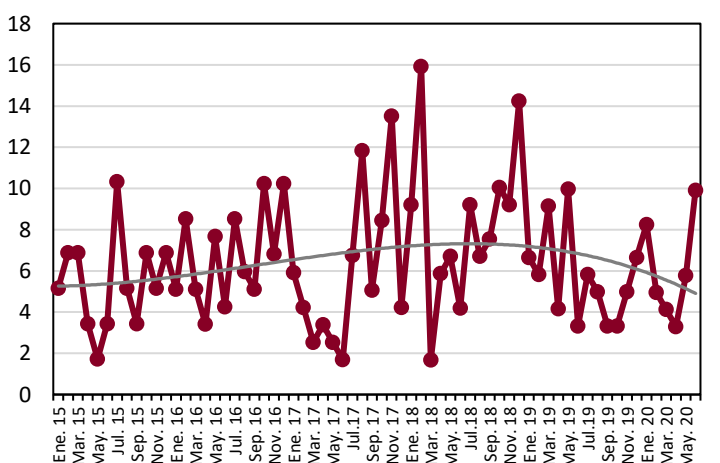
#### Robo a casa habitación

(Hidalgo del Parral, Chihuahua 2015-2020)



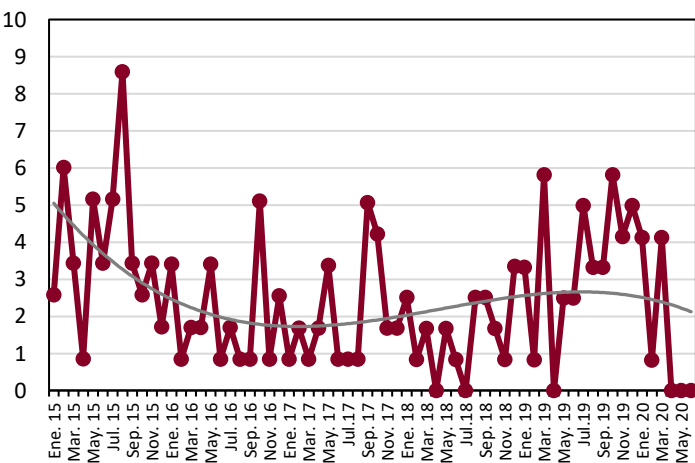
#### Robo a negocio

(Hidalgo del Parral, Chihuahua 2015-2020)



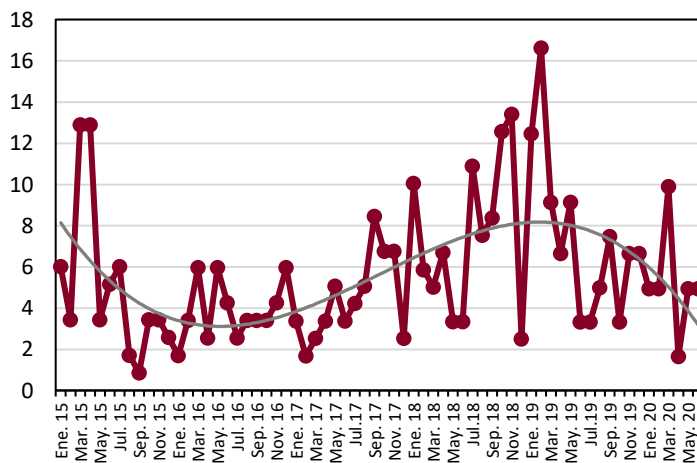
#### Robo a transeúnte

(Hidalgo del Parral, Chihuahua 2015-2020)



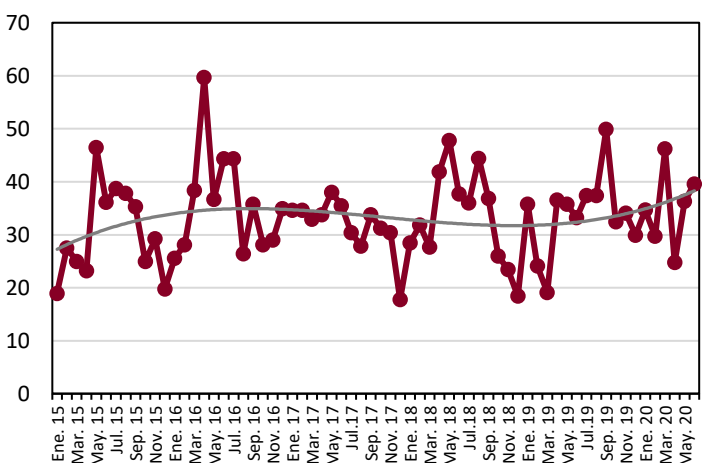
#### Robo de vehículo

(Hidalgo del Parral, Chihuahua 2015-2020)



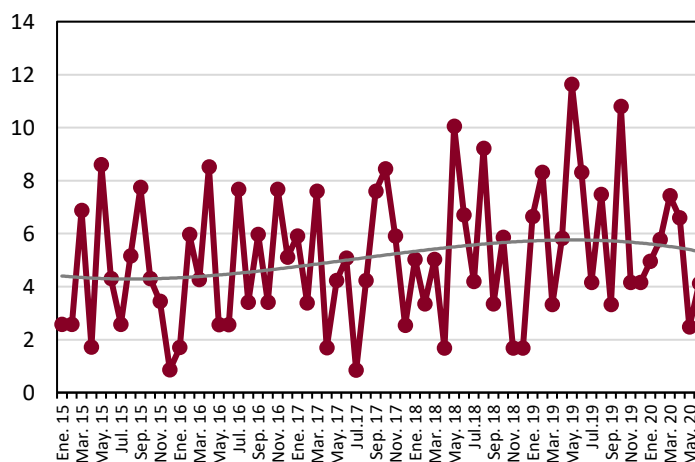
#### Violencia familiar

(Hidalgo del Parral, Chihuahua 2015-2020)



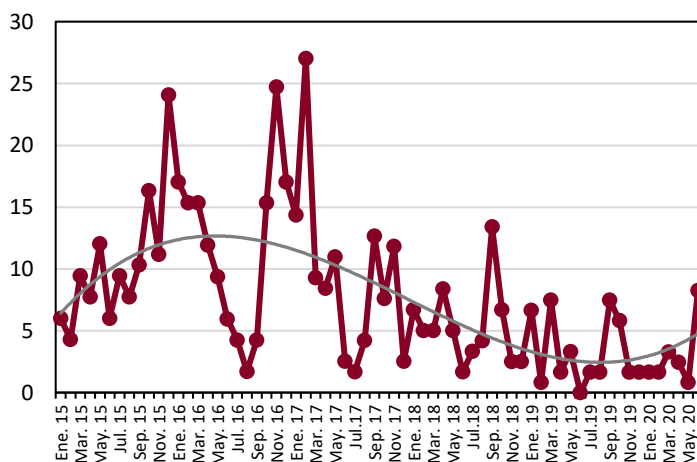
#### Delitos sexuales

(Hidalgo del Parral, Chihuahua 2015-2020)



#### Narcomenudeo

(Hidalgo del Parral, Chihuahua 2015-2020)



**Nota metodológica:** Para calcular las tasa por cada cien mil habitantes se utilizó la siguiente fórmula:

$$Tasa = \left( \frac{\text{Carpetas de investigación}}{\text{Población de Chihuahua}} \right) * 100,000$$

**\*Nota:** Para calcular los rankings solo se tomó en cuenta a municipios con mas de 100k habitantes.

**Fuente:** Elaborado por el Observatorio Ciudadano de Ficosec, con información del Secretariado Ejecutivo del Sistema Nacional de Seguridad Pública (SESNSP) y las proyecciones de población del Consejo Nacional de Población (CONAPO).