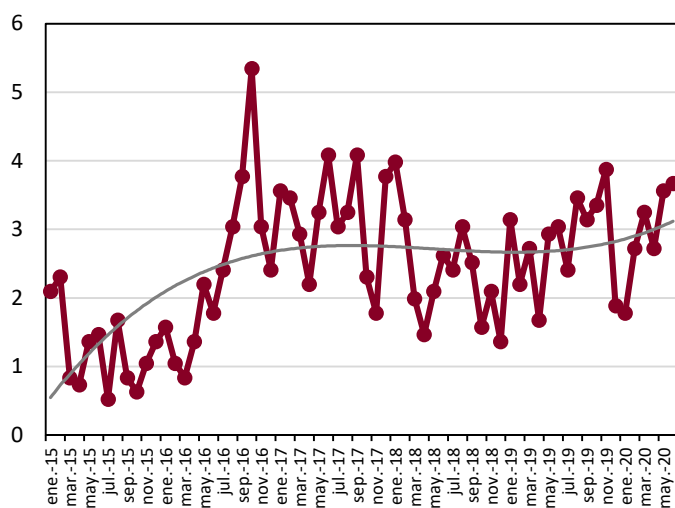
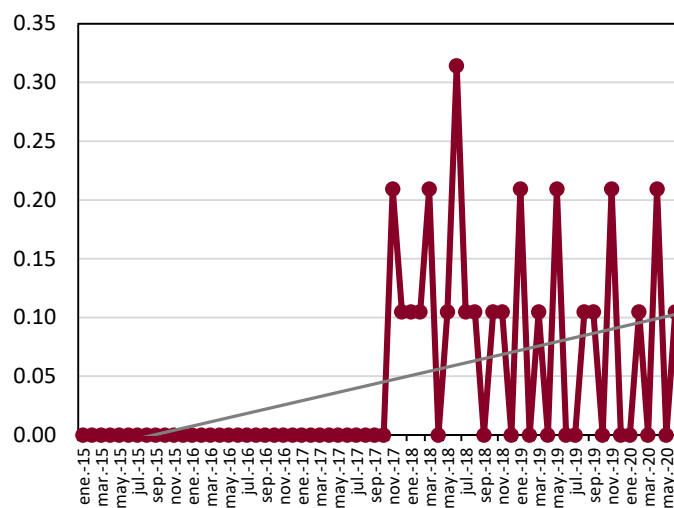


Delito	Absolutos				Tasa por cada 100k habitantes			
	2019	2020	Cambio	Promedio diario 2020	2019	2020	Cambio	Lugar nacional 2020*
Homicidio doloso	150	169	12.7%	0.93	15.8	17.7	11.8%	51
Feminicidio	5	4	-20.0%	0.02	0.5	0.4	-20.6%	77
Lesiones dolosas	437	467	6.9%	2.57	46.2	48.9	6.0%	134
Fraude	542	511	-5.7%	2.81	57.2	53.5	-6.5%	31
Robo a casa habitación	240	117	-51.3%	0.64	25.3	12.3	-51.6%	191
Robo a negocio	209	199	-4.8%	1.09	22.1	20.8	-5.5%	143
Robo a transeúnte	98	57	-41.8%	0.31	10.3	6.0	-42.3%	165
Robo de vehículo	439	466	6.2%	2.56	46.4	48.8	5.3%	126
Violencia familiar	1558	1561	0.2%	8.58	164.5	163.5	-0.6%	34
Delitos sexuales	463	380	-17.9%	2.09	48.9	39.8	-18.6%	16
Narcomenudeo	279	379	35.8%	2.08	29.5	39.7	34.8%	34

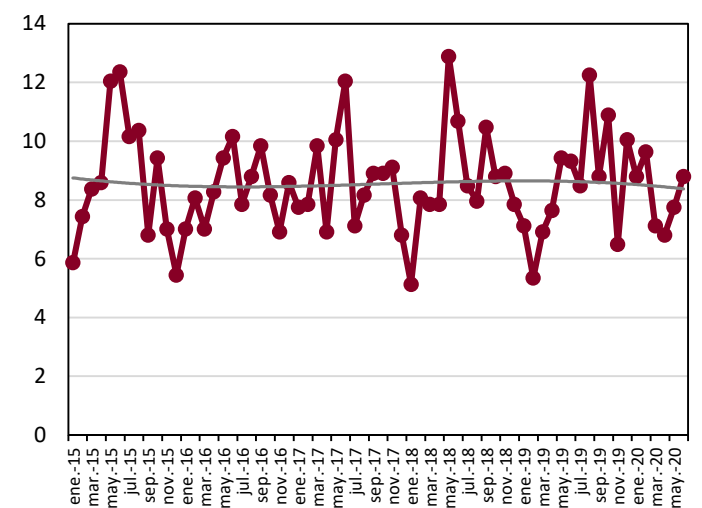
Homicidio Doloso
(Chihuahua, Chihuahua 2015-2020)



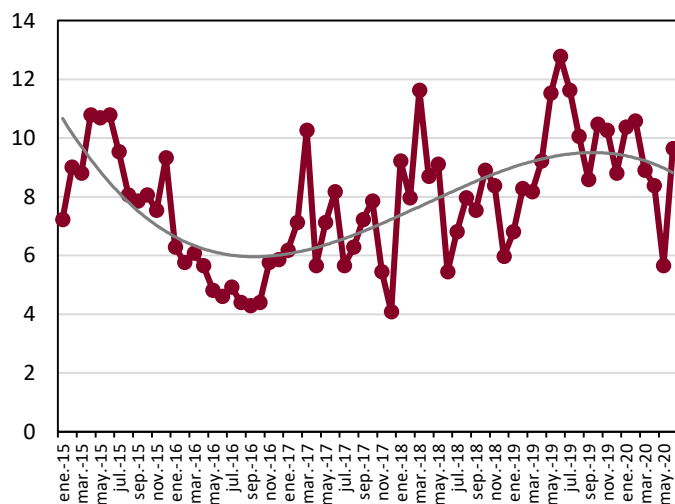
Feminicidio
(Chihuahua, Chihuahua 2015-2020)



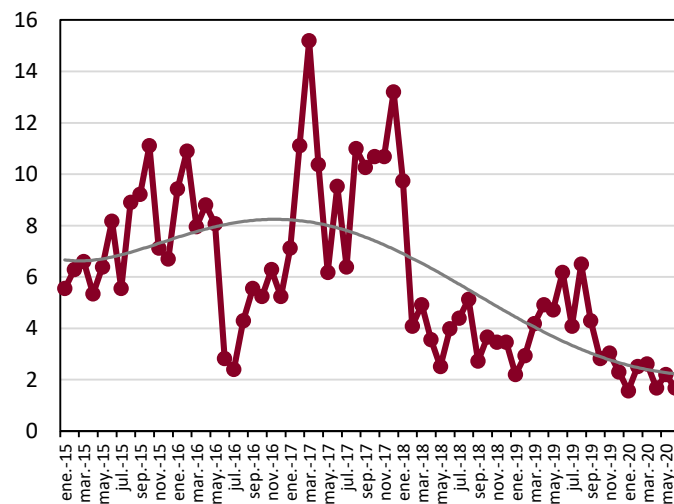
Lesiones dolosas
(Chihuahua, Chihuahua 2015-2020)



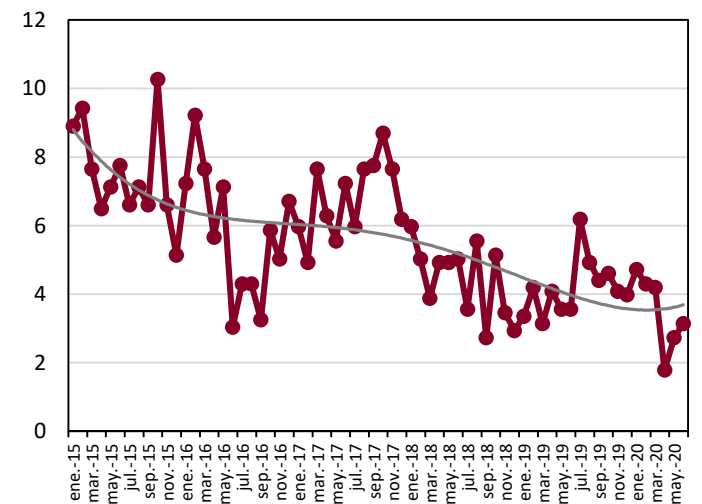
Fraude
(Chihuahua, Chihuahua 2015-2020)



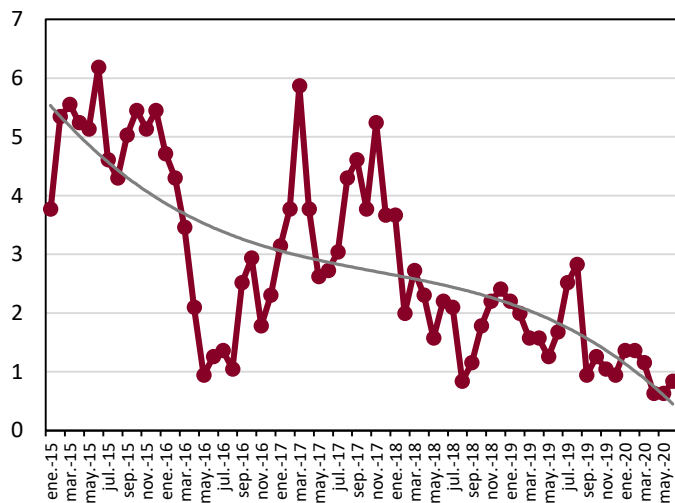
Robo a casa habitación
(Chihuahua, Chihuahua 2015-2020)



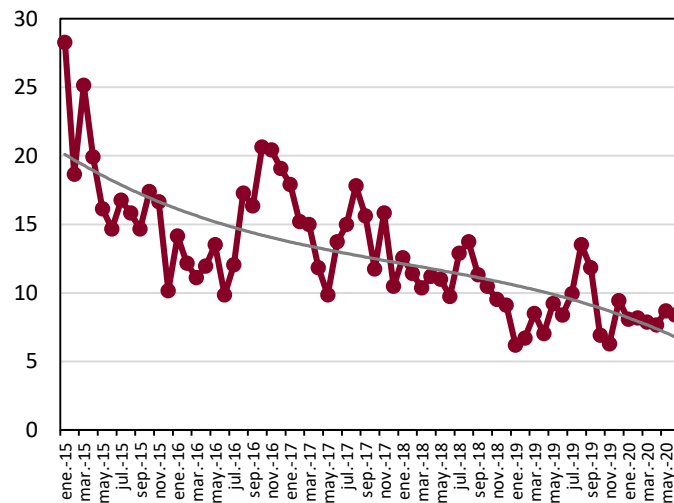
Robo a negocio
(Chihuahua, Chihuahua 2015-2020)



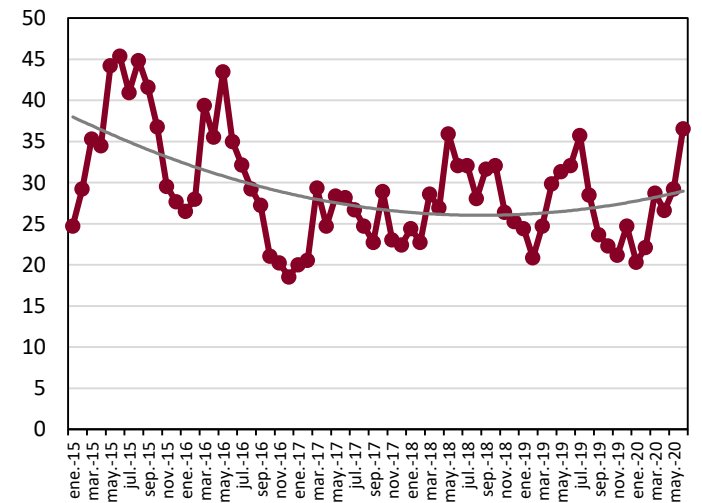
Robo a transeúnte
(Chihuahua, Chihuahua 2015-2020)



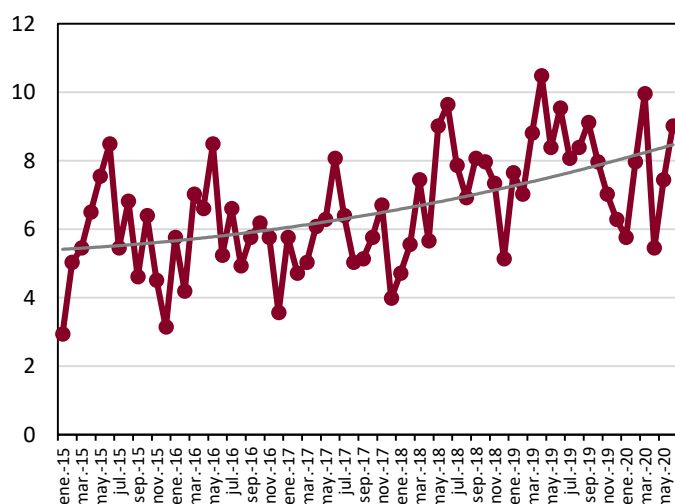
Robo de vehículo
(Chihuahua, Chihuahua 2015-2020)



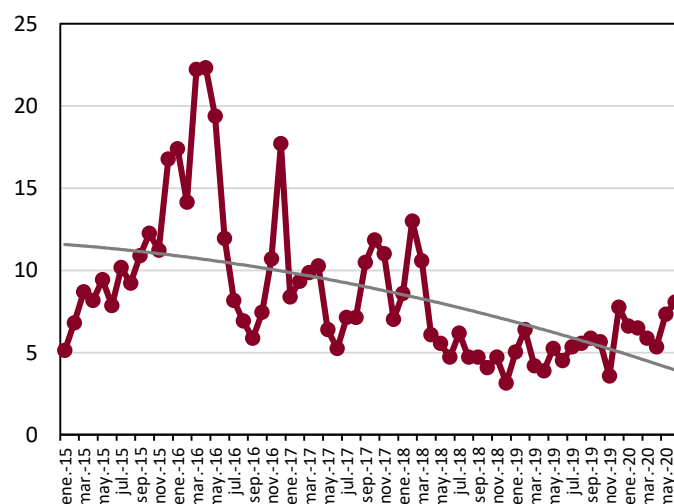
Violencia familiar
(Chihuahua, Chihuahua 2015-2020)



Delitos sexuales
(Chihuahua, Chihuahua 2015-2020)



Narcomenudeo
(Chihuahua, Chihuahua 2015-2020)



Nota metodológica:

Para calcular las tasa por cada cien mil habitantes se utilizó la siguiente fórmula:

$$Tasa = \left(\frac{\text{Carpetas de investigación}}{\text{Población de Chihuahua}} \right) * 100,000$$

*Nota: Para calcular los rankings solo se tomó en cuenta a municipios con más de 100 mil habitantes.

Fuente: Elaborado por el Observatorio Ciudadano de Ficosec, con información del Secretariado Ejecutivo del Sistema Nacional de Seguridad Pública (SESNSP) y las proyecciones de población del Consejo Nacional de Población (CONAPO).