

Total en el Municipio: 15

Ciudad de Chihuahua: 14  
Fuera de la mancha urbana: 01

01 de Mayo del 2018,  
08:21 Horas.

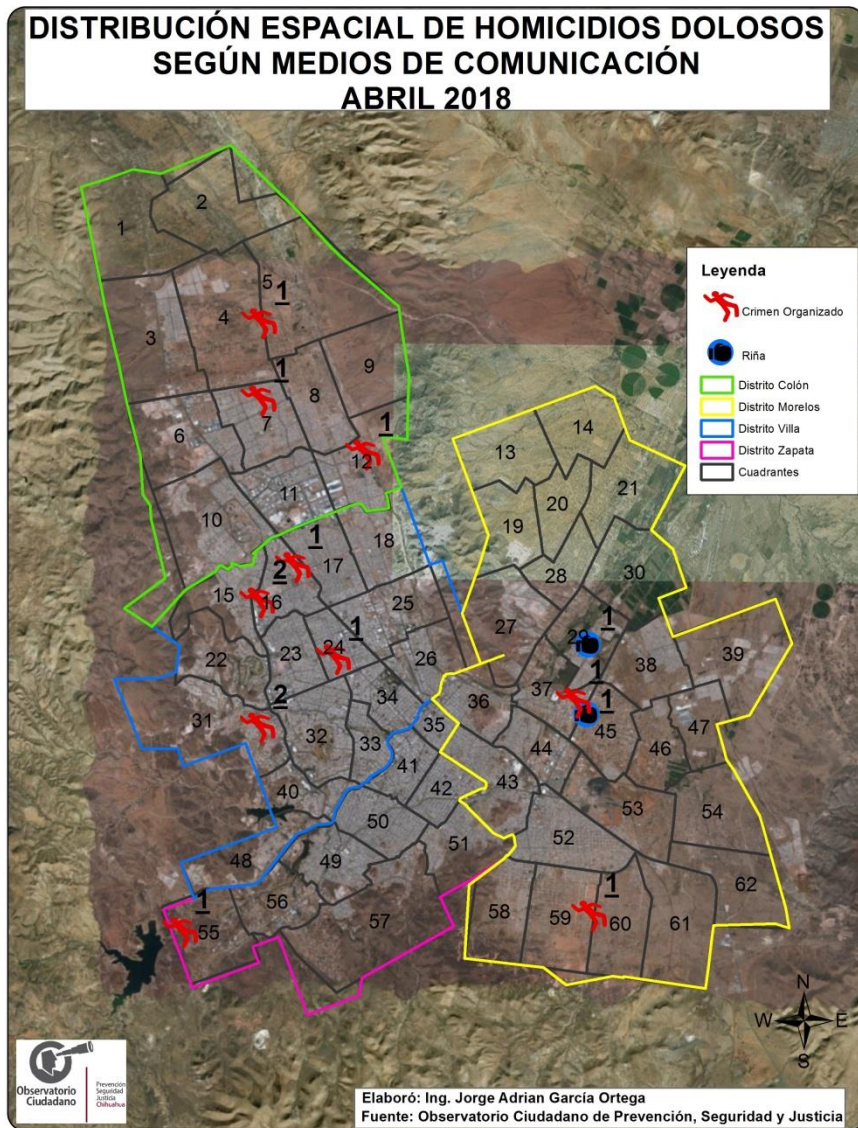


Observatorio  
Ciudadano

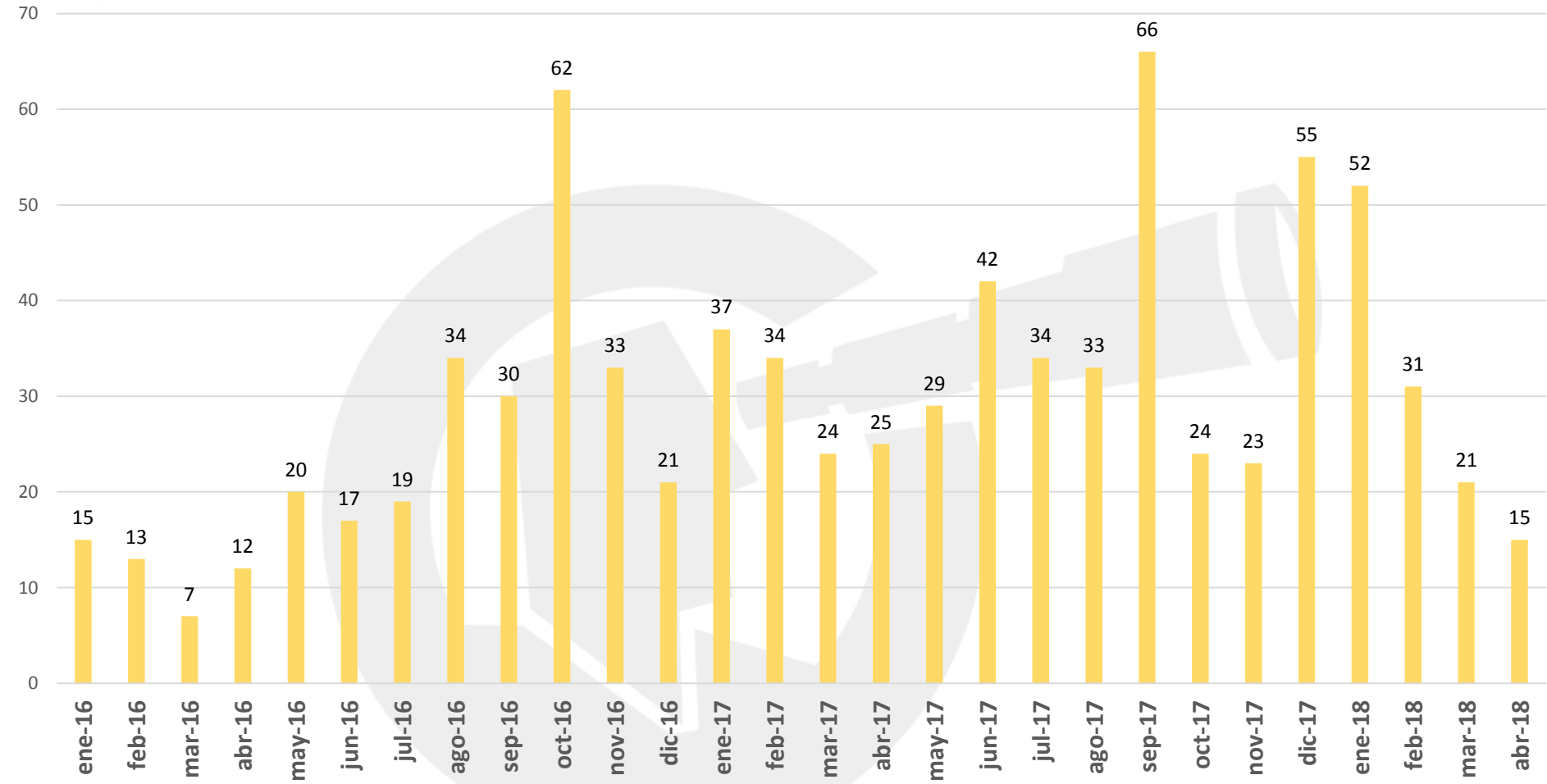
Prevención  
Seguridad  
Justicia  
Chihuahua

**FICOSEC**  
FIDECOMISO PARA LA COMPETITIVIDAD Y SEGURIDAD CIUDADANA

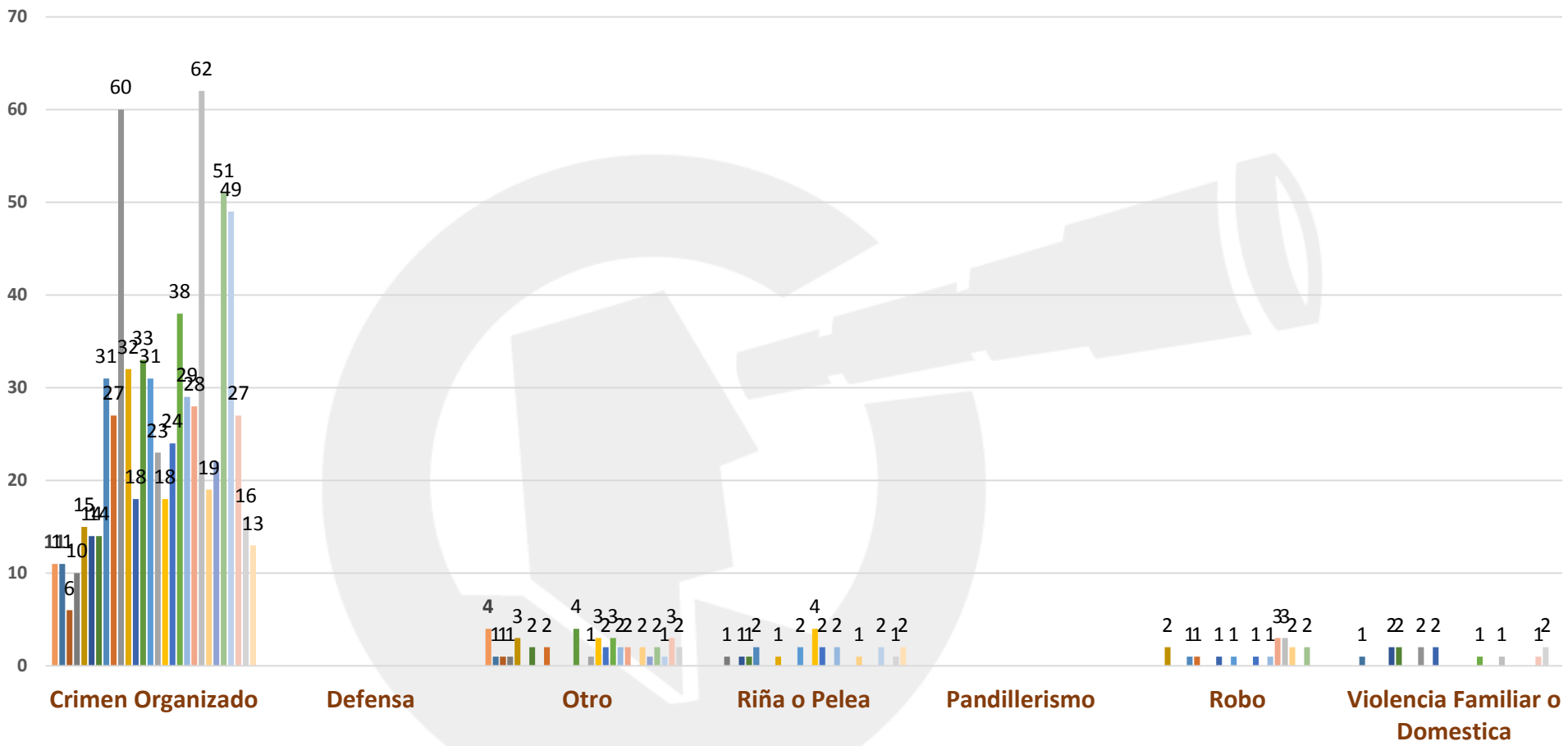
# UBICACIÓN DE HOMICIDIOS DOLOSOS



# COMPARATIVO MENSUAL DE HOMICIDIOS

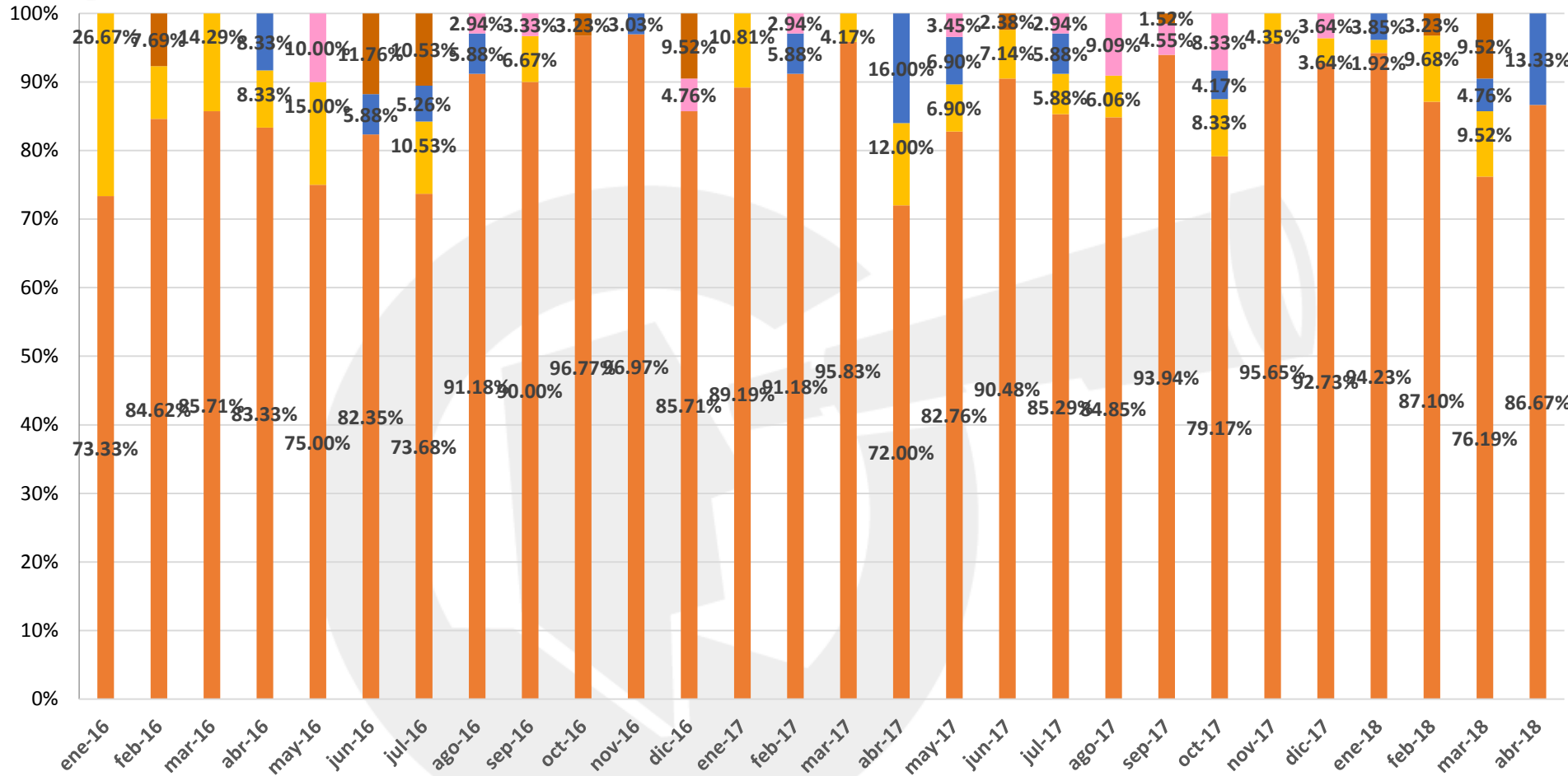


# INCIDENCIA DE POSIBLES CAUSAS



- ene-16
- feb-16
- mar-16
- abr-16
- may-16
- jun-16
- jul-16
- ago-16
- sep-16
- oct-16
- nov-16
- dic-16
- ene-17
- feb-17
- mar-17
- abr-17
- may-17
- jun-17
- jul-17
- ago-17
- sep-17
- oct-17
- nov-17
- dic-17
- ene-18
- feb-18
- mar-18
- abr-18

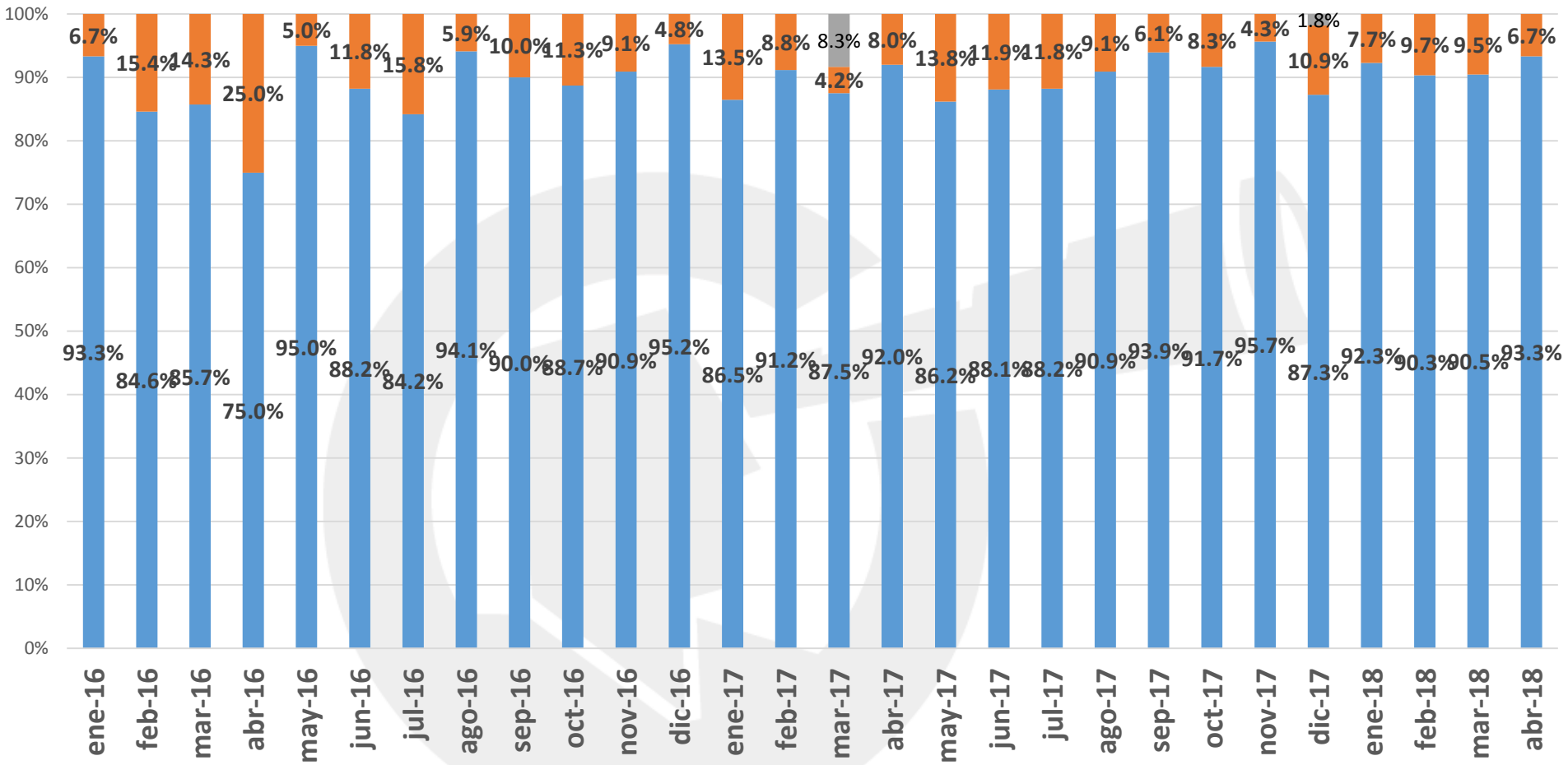
# PORCENTAJE DE INCIDENCIA DE POSIBLES CAUSAS POR MES



■ Crimen Organizado 
 ■ Defensa 
 ■ Otro 
 ■ Riña o Pelea 
 ■ Pandillerismo 
 ■ Robo 
 ■ Violencia Familiar o Domestica



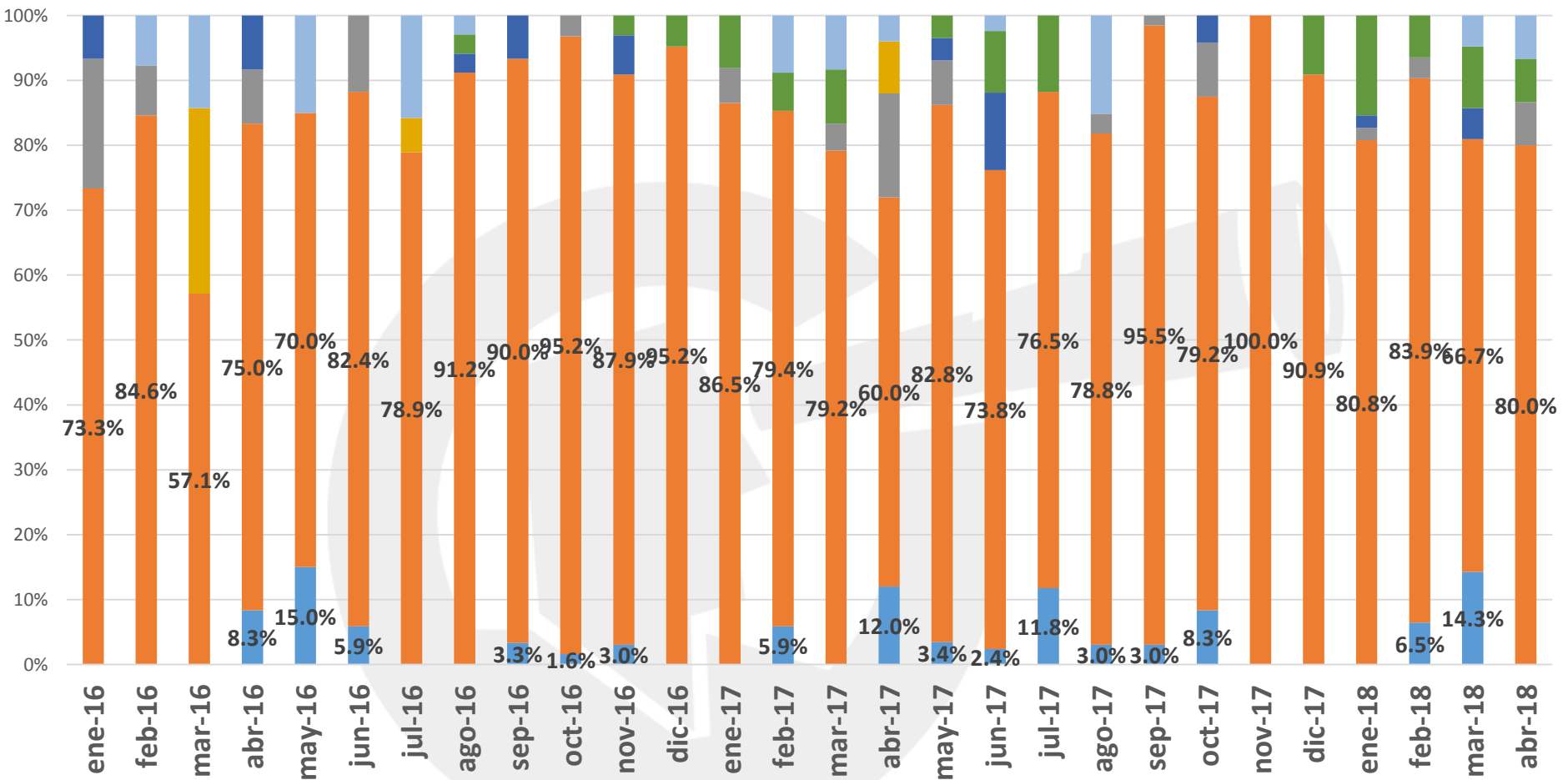
# PORCENTAJE DE VÍCTIMAS POR GÉNERO



■ Masculino ■ Femenino ■ No disponible

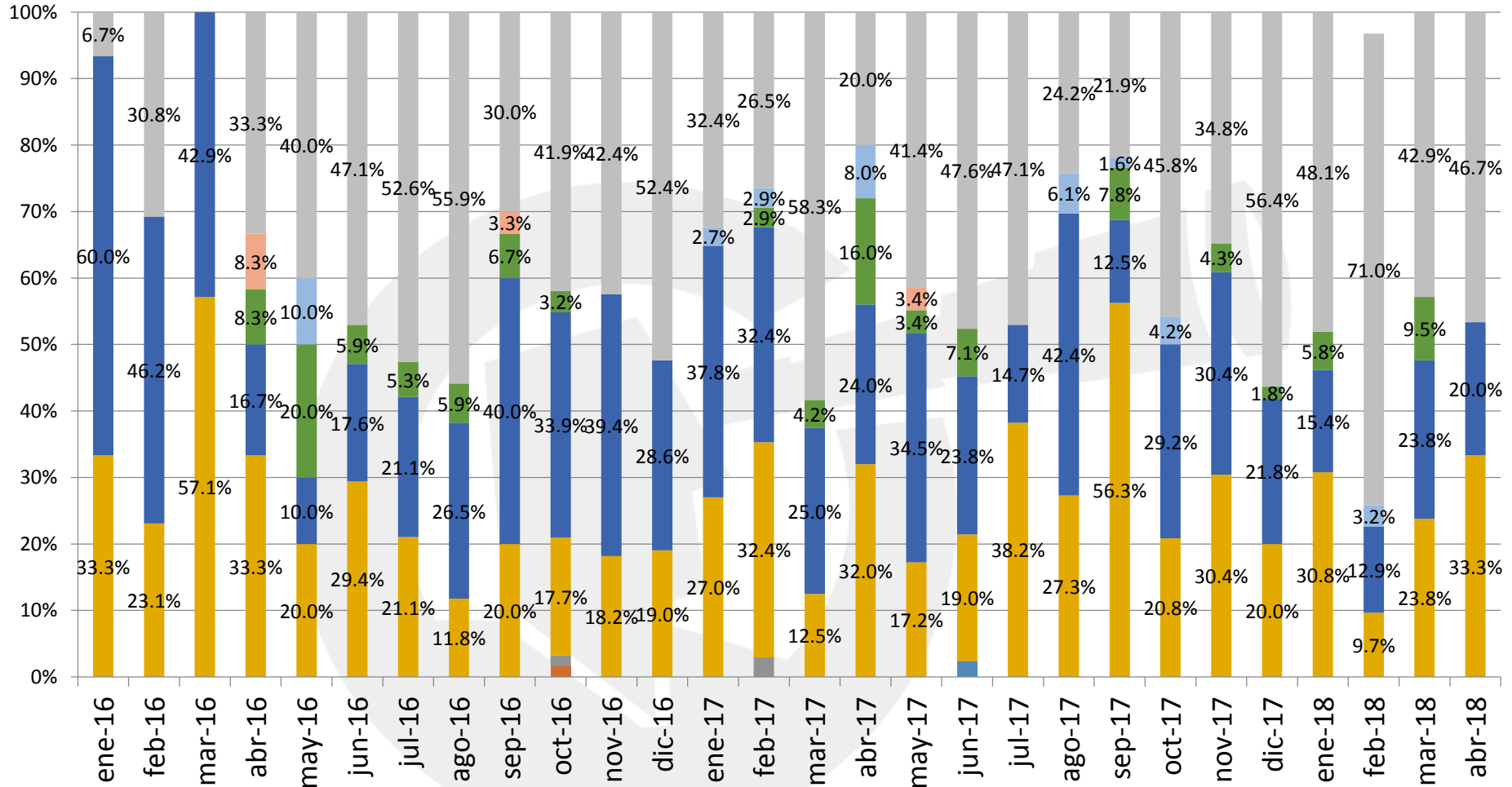


# PORCENTAJE DE VÍCTIMAS POR TIPO DE ARMA



- Arma Blanca
- Arma de Fuego
- Golpes Sin Instrumento
- Golpes Sin Instrumento y Con Instrumento
- Golpes Con Instrumento
- Otro
- No disponible

# PORCENTAJE DE VÍCTIMAS POR GRUPO DE EDADES



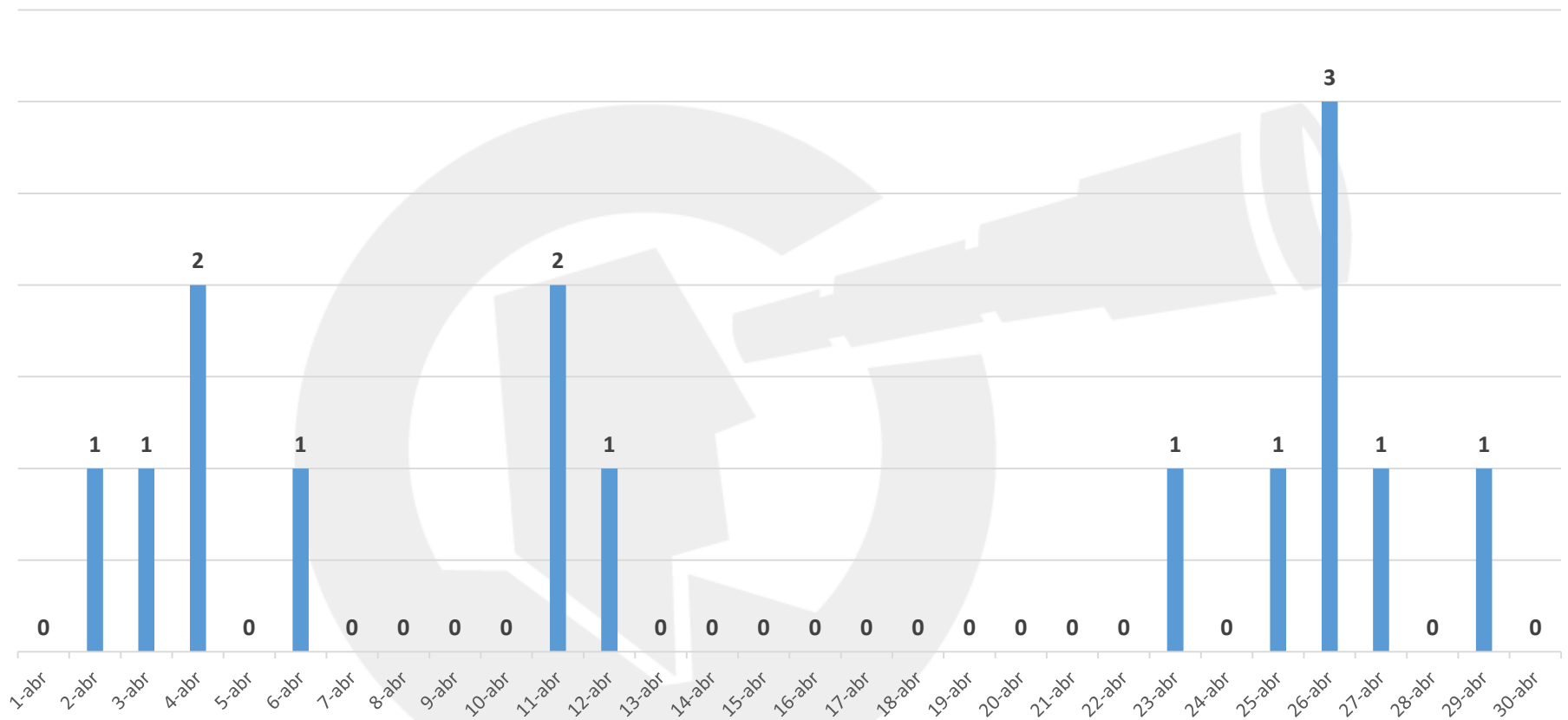
Prevención Seguridad Justicia Chihuahua

- De 0 a 5 años
- De 6 a 11 años
- De 12 a 14 años
- De 15 a 29 años
- De 30 a 49 años
- De 50 a 59 años
- De 60 a 64 años
- De 65 y mas
- No disponible



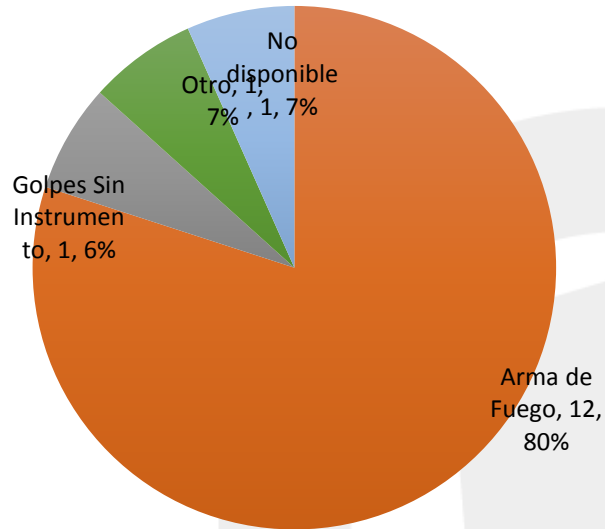
# ABRIL

## Víctimas por día



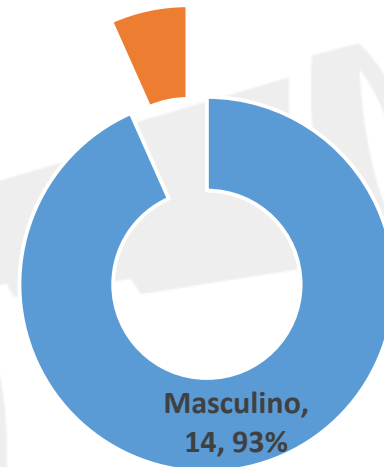
# ABRIL

## Víctimas por Arma

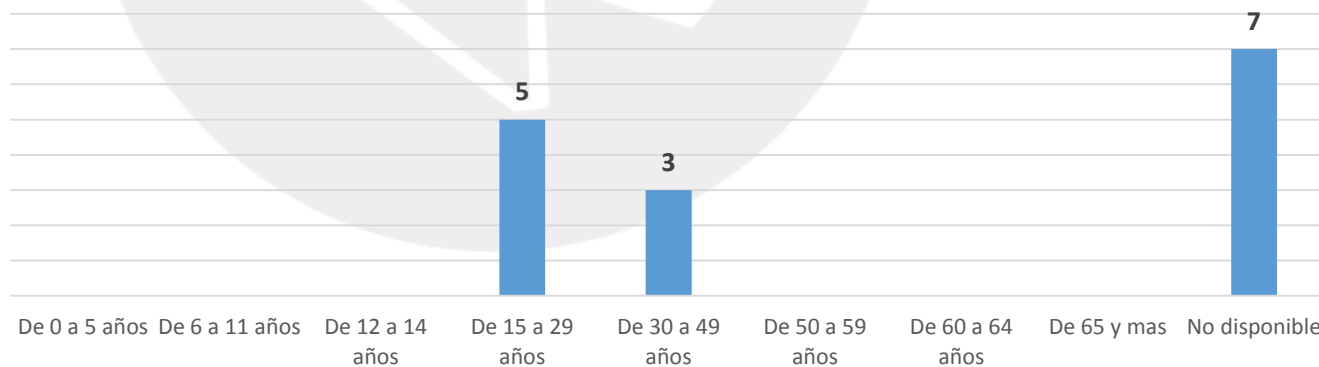


Femenino,  
1, 7%

## Víctimas por Género



## Víctimas por grupos de edad



15

HOMICIDIOS